

清流の国ぎふ



観光レポート 2021年5月

発行：（一社）岐阜県観光連盟（登録DMO）

協力：岐阜県観光国際局

発行日：2021年6月30日



苗木城

- 主要観光施設への入込客数は、対前年同月比約138%増
対前々年同月比約51%減となった。

- 【別冊付録】岐阜県観光景況調査（第7回）

連盟会員（※）の2021年4～6月期の実績、2021年7～9月期の見通し等を調査

※会員区分が「ホテル、旅館」、「観光土産品店」、「観光事業者」の方へ調査したものです。

《本レポートの問い合わせ先》

一般社団法人岐阜県観光連盟 DMO推進課
住 所：岐阜県岐阜市藪田南5-14-12 岐阜県シンクタンク庁舎4階
TEL：058-275-1480 FAX：058-275-1483

| | |
|---|-------|
| 【はじめに】 今月の概況 | ・・・ 1 |
| 【Topics 1】 県内主要観光施設の入込状況 ・ 地域、区分別の状況 | ・・・ 2 |
| 【Topics 2】 インターネット「ぎふの旅ガイド」の利用状況 | ・・・ 3 |
| 【Topics 3】 岐阜県観光に関する「SNS」の動向 ・ Twitter分析 ・ Instagram分析 | ・・・ 4 |

分析方法

- 【Topics 1】
個人宿泊者数の状況
県内主要宿泊施設（21施設）における宿泊者数調査（県実施）を用いて分析。
- 【Topics 2】
県内主要観光施設の入込状況
県内主要観光施設（40施設）における入込客数調査（県実施）を用いて分析。
- 【Topics 3】
インターネット「ぎふの旅ガイド」の利用状況
当連盟が運営する「ぎふの旅ガイド」の利用状況等をGoogleアナリティクスを用いて分析。
- 【Topics 4】
岐阜県観光に関する「SNS」の動向
Twitter,Instagramで岐阜県の観光に関する投稿をユーザーローカル社が提供するSocial Insightを用いて分析。

観光レポートの結果

【Topics 1】

県内主要観光施設の入込状況

入込客数が対前年同月比で約138%増加（31/39施設が増加）

【Topics 2】

インターネット「ぎふの旅ガイド」の利用状況

閲覧者数が対前年同月比で約29%増加

- ・モネの池、苗木城、馬籠宿など、主要観光地の関連ページが上位にランクインした。
- ・夏に人気のあじさいやホテルの特集ページが上位にランクインした。

【Topics 3】

岐阜県観光に関する「SNS」の動向

Twitter分析（前年同月からの変動）

- ・合計ツイート数：約80%減、合計RT数：約90%減、合計のべ配信数：約70%減

Instagram分析（前年同月からの変動）

- ・合計投稿数（約90%減）、合計のべ配信数（約70%減）と対前年同月と比べ大きく減少。
- ・東濃地域を除く4地域（岐阜、西濃、中濃、飛騨）は対前年同月比減となった。

＜参考＞ 宿泊旅行統計調査（4月第2次速報） ※2021.6.30 観光庁

○全国の状況

| | 宿泊者数 | 国内旅行者 | 外国人旅行者 |
|---------|-------------|-------------|----------|
| 2021年4月 | 22,444,480人 | 22,219,800人 | 224,680人 |
| 対前年同月比 | 207.7% | 210.4% | 90.7% |

○岐阜県の状況

| | 宿泊者数 | 国内旅行者 | 外国人旅行者 |
|---------|----------|----------|--------|
| 2021年3月 | 285,210人 | 284,030人 | 1,180人 |
| 対前年同月比 | 217.7% | 218.8% | 96.7% |

○国籍別外国人延べ宿泊者数上位5カ国

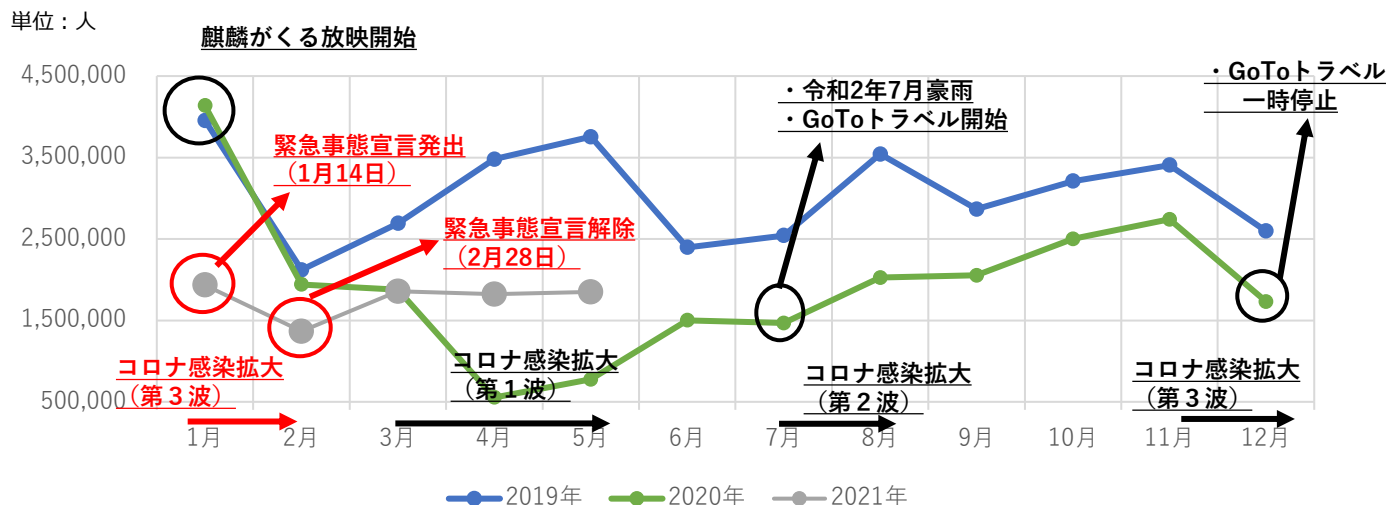
| | 1位 | 2位 | 3位 | 4位 | 5位 |
|-----|-------|-------|------|------|------|
| 国籍 | ベトナム | 中国 | 韓国 | アメリカ | イギリス |
| シェア | 37.8% | 13.3% | 9.2% | 6.1% | 5.1% |

【Topics 1】 県内主要観光施設の入込状況 ～地域、区別の状況～

入込客数が対前年同月比で約 138%増加 (31/39施設が増加)

・多くの施設で入込数の大幅な増加がみられたものの、対前々年同月比では約51%減少している。

①入込客数の推移 (赤字：2021年の出来事、黒字：2020年の出来事)



| | 入込客数 |
|-------------|---------------------|
| 当月 | 1,850,982人 |
| 対前年同月差 (比) | 1,073,658人 (238.1%) |
| 対前々年同月差 (比) | ▲1,903,783人 (49.3%) |

②地域別入込客数

| 地域 | 施設数 | 入込客数 | 対前年同月比 | 対前年同月差 |
|------|------|------------|--------|------------|
| 岐阜地域 | 8施設 | 506,642人 | 303.2% | 339,543人 |
| 西濃地域 | 8施設 | 268,725人 | 239.0% | 156,296人 |
| 中濃地域 | 8施設 | 337,032人 | 159.4% | 125,644人 |
| 東濃地域 | 8施設 | 543,316人 | 206.1% | 279,638人 |
| 飛騨地域 | 7施設 | 195,267人 | 859.1% | 172,537人 |
| 計 | 39施設 | 1,850,982人 | 238.1% | 1,073,658人 |

③区分別入込客数

| 区分 | 施設数 | 入込客数 | 対前年同月比 | 対前年同月差 |
|-------|------|------------|--------|------------|
| スポーツ | 6施設 | 619,045人 | 315.6% | 422,891人 |
| 温泉・健康 | 4施設 | 191,351人 | 162.1% | 73,303人 |
| 自然 | 4施設 | 36,907人 | 478.9% | 29,200人 |
| 買い物 | 7施設 | 598,159人 | 179.8% | 265,531人 |
| 歴史・文化 | 18施設 | 405,520人 | 330.3% | 282,733人 |
| 計 | 39施設 | 1,850,982人 | 238.1% | 1,073,658人 |

県内主要観光施設における入込客数

県内の主要観光施設40施設 (県内5地域ごとに8施設) における入込客数

※飛騨地域に1施設ずつ季節営業施設があるため、**当月は39施設**となる。

※データ提供：岐阜県観光国際局

【Topics 2】インターネット「ぎふの旅ガイド」の利用状況

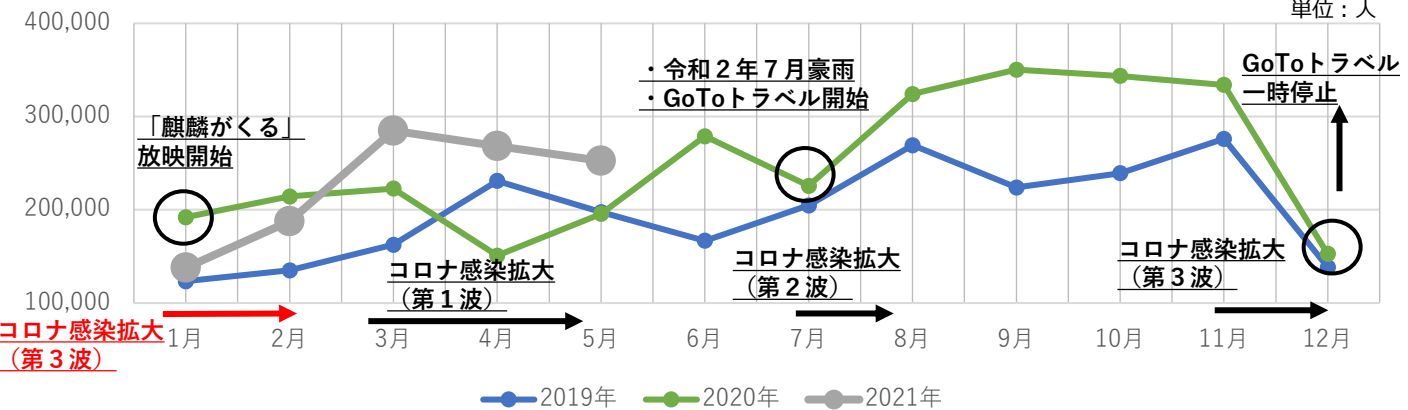
「ぎふの旅ガイド」の利用状況

連盟ホームページ「ぎふの旅ガイド」についてgoogleアナリティクスを用いて閲覧者数等を分析

閲覧者数が対同月比で約29%増加

- ・モネの池、苗木城、馬籠宿など、主要観光地の関連ページが上位にランクインした。
- ・夏に人気のあじさいやホテルの特集ページが上位にランクインした。

① 閲覧者数の推移



| 閲覧者数 | |
|-----------|-----------------|
| 当月 | 252,349人 |
| 対前年同月差(比) | 56,720人(129.0%) |

② 閲覧ページランキング (観光地、イベント、特集)

| 順位 | 観光地・イベント | 所在地 | 前月順位 |
|-----|----------------|------|------|
| 1位 | モネの池 (S) | 関市 | 1位 |
| 2位 | 岐阜県「道の駅」特集 | 県内各地 | 4位 |
| 3位 | モネの池 | 関市 | 8位 |
| 4位 | 岐阜のあじさい名所特集 | 県内各地 | - |
| 5位 | 苗木城 (S) | 中津川市 | 7位 |
| 6位 | 馬籠宿 (S) | 中津川市 | 5位 |
| 7位 | 國田家の芝桜 (S) | 郡上市 | 3位 |
| 8位 | ぎふのホテル特集 | 県内各地 | - |
| 9位 | 岐阜城 (S) | 岐阜市 | 13位 |
| 10位 | 大野町バラ公園 (S) | 大野町 | - |
| 11位 | 郡上八幡の古い町並み (S) | 郡上市 | - |
| 12位 | ぎふの御城印特集 | 県内各地 | 14位 |
| 13位 | 池田山 (S) | 池田町 | - |
| 14位 | 円原川の伏流水 (S) | 山県市 | - |
| 15位 | 付知峡 (S) | 中津川市 | - |

③ ランディングページランキング (注3)

| 順位 | ページ名 | 前月順位 |
|-----|-------------|------|
| 1位 | モネの池 (S) | 2位 |
| 2位 | トップページ (S) | 3位 |
| 3位 | モネの池 | - |
| 4位 | 岐阜県「道の駅」特集 | 10位 |
| 5位 | トップページ | 5位 |
| 6位 | 岐阜のあじさい名所特集 | - |
| 7位 | 馬籠宿 (S) | 6位 |
| 8位 | 國田家の芝桜 (S) | 4位 |
| 9位 | 岐阜城 (S) | - |
| 10位 | ぎふのホテル特集 | - |

④ 訪問者の居住地ランキング

| 順位 | 都道府県 | 比率 |
|----|------|-------|
| 1位 | 愛知県 | 26.5% |
| 2位 | 岐阜県 | 20.6% |
| 3位 | 東京都 | 12.1% |
| 4位 | 大阪府 | 11.6% |
| 5位 | 神奈川県 | 11.2% |

※1：(S)はモバイルページ(ex.スマートフォン、タブレット)
 ※2：オレンジの網掛けは観光地、緑色の網掛けはイベント、水色は特集
 ※3：ランディングページとは：訪問者が最初に開いたページのこと

「岐阜県×観光」 Twitter分析

「岐阜県」と「観光」もしくは「旅行」を同時につぶやいた件数（ツイート数）や、のべ配信数を分析

①月間動向

前年同月からの変動

- ・合計ツイート数：約80%減、合計RT数：約90%減、合計のべ配信数：約70%減
- * RT（リツイート）とは：ツイートを再びツイートすること

| 合計ツイート数 | 合計RT数 | 合計のべ配信数 |
|---------|-------|-----------|
| 4,308 | 2,002 | 9,455,543 |

②日別動向

お土産キーホルダー友の会 @mizukamitomo

／お土産KHでめぐる日本全国ぶらり旅 清流の国ぎふ編 大正村(岐阜県) Taisyo Village(Gifu) \ #お土産キーホルダー #Souvenirkeyring #岐阜県 #恵那市 #恵那山トンネル #恵那峡 #大正村 #日本大正村 #木曾川 #中央自動車道 #土産 #みやげ #昭和レトロ #レトロ #旅行 #観光 #旅 #旅サラダ #プラタモリ <https://t.co/A0RQ1sbb7R>



29

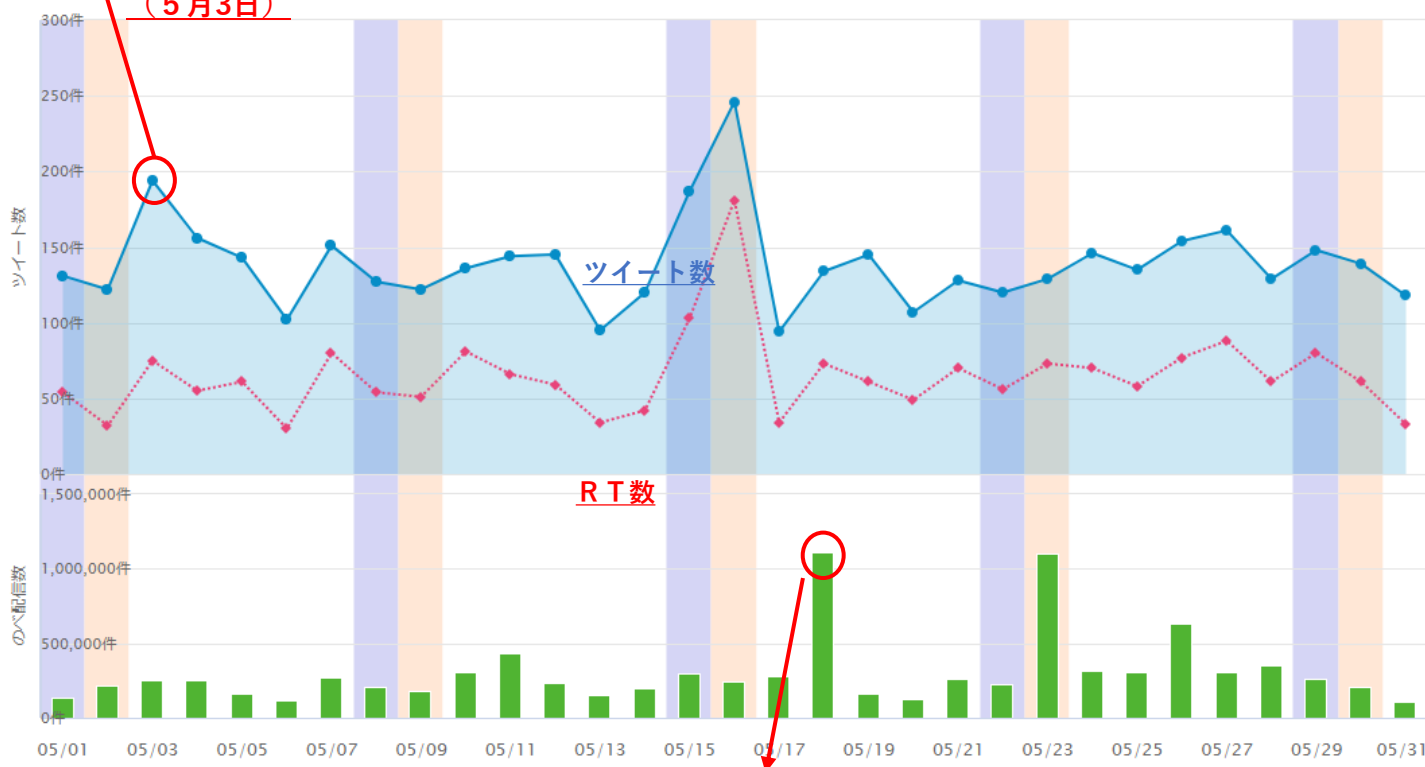
227

4,385

ブックマーク
に追加

2021/05/03(月) 18:38:12 Twitter Web App

お土産KHでめぐる日本全国ぶらり旅 清流の国ぎふ編に関する投稿に多くの注目が集まった。(5月3日)



毎日新聞 @mainichi

岐阜県高山市松之木町で、直径23mの丸い水田「車田」で、田植えが行われました。観光用以外で車田が残っているのは、同市と新潟県佐渡市だけだそうです。 <https://t.co/diS5OG7GHy> [<https://mainichi.jp/articles/20210518/k00/00m/040/019000c>]

16

54

927,268

2021/05/18(火) 08:47:04 TweetDeck

毎日新聞が投稿した、高山市内の丸い水田「車田」で田植えが行われ投稿に関するツイートが多くのユーザーに配信された。(5月18日)

Social Insight

ユーザーローカル社が提供するTwitter、InstagramをはじめとするSNSマーケティング分析ツール。

【Topics 3】 SNSの動向 ～Instagram分析～

岐阜県観光地25選#（ハッシュタグ）分析

県内5地域ごとに5地点ずつ#（ハッシュタグ）が多いスポットを選び投稿数、配信数を分析

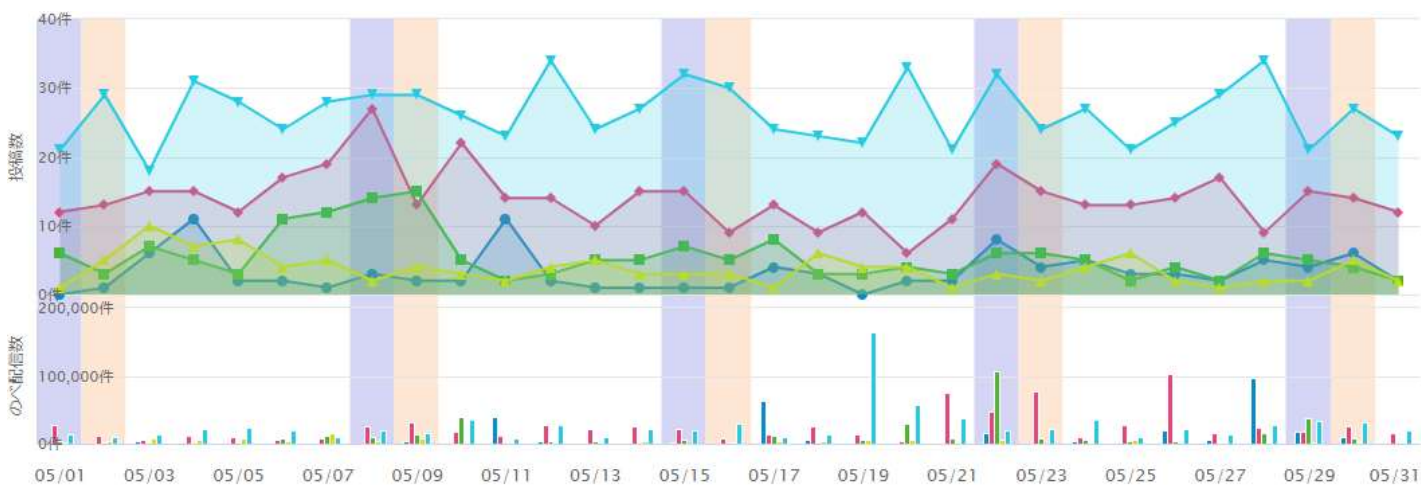
①地域別動向

前年同月からの変動

- ・合計投稿数（約90%減）、合計のべ配信数（約70%減）と対前年同月と比べ大きく減少。
- ・東濃地域を除く4地域（岐阜、西濃、中濃、飛騨）は対前年同月比減となった。

| | 岐阜インスタ | 西濃インスタ | 中濃インスタ | 東濃インスタ | 飛騨インスタ | 合計 |
|---------|---------|---------|---------|---------|---------|-----------|
| 合計投稿数 | 100 | 114 | 434 | 171 | 819 | 1,638 |
| 合計のべ配信数 | 305,597 | 117,640 | 771,173 | 363,073 | 823,635 | 2,381,118 |

②日別動向



- 投稿数(【岐阜インスタ】#岐阜城 OR #鷺飼 OR #岐阜かかみがはら航空宇宙博物館 OR #アカート岐阜 OR #川原町)
- 投稿数(【中濃インスタ】#花フェスタ記念公園 OR #モネの池 OR #うだつの上がる町並み OR #郡上八幡 OR #長良川鉄道)
- 投稿数(【東濃インスタ】#モザイクタイルミュージアム OR #土岐アウトレット OR #馬籠宿 OR #恵那峡 OR #岩村城下町)
- 投稿数(【西濃インスタ】#木曾三川公園 OR #善老天命反転地 OR #関ヶ原の戦い OR #池田山 OR #千代保稲荷)
- 投稿数(【飛騨インスタ】#飛騨高山 OR #白川郷 OR #下呂温泉 OR #飛騨古川 OR #奥飛騨温泉郷)
- のべ配信数(【岐阜インスタ】#岐阜城 OR #鷺飼 OR #岐阜かかみがはら航空宇宙博物館 OR #アカート岐阜 OR #川原町)
- のべ配信数(【中濃インスタ】#花フェスタ記念公園 OR #モネの池 OR #うだつの上がる町並み OR #郡上八幡 OR #長良川鉄道)
- のべ配信数(【東濃インスタ】#モザイクタイルミュージアム OR #土岐アウトレット OR #馬籠宿 OR #恵那峡 OR #岩村城下町)
- のべ配信数(【西濃インスタ】#木曾三川公園 OR #善老天命反転地 OR #関ヶ原の戦い OR #池田山 OR #千代保稲荷)
- のべ配信数(【飛騨インスタ】#飛騨高山 OR #白川郷 OR #下呂温泉 OR #飛騨古川 OR #奥飛騨温泉郷)

③県内の急上昇インスタスポット投稿数ランキング（5月）

県内#（ハッシュタグ）が多いスポット25地点の中で5月の投稿数をランキング！！

| | 地点 | #ワード | 5月投稿数 |
|---|-----------|------------|-------|
| 1 | 飛騨高山 | #飛騨高山 | 4,000 |
| 2 | 花フェスタ記念公園 | #花フェスタ記念公園 | 2,000 |
| 3 | 白川郷 | #白川郷 | 1,000 |
| 3 | 郡上八幡 | #郡上八幡 | 1,000 |
| 3 | 奥飛騨温泉郷 | #奥飛騨温泉郷 | 1,000 |

投稿数が少ない中、
主要観光地の投稿が増加！

飛騨高山に関する投稿
が大きく増加。

※同率3位：池田山

※同順位の地点の掲載順は投稿数が多い順に掲載している。

※Instagramの仕様により、投稿数が10,000以上の地点は、千の位までしか表示されない。

2021年6月1日現在（岐阜県観光連盟調べ）