

清流の国ぎふ

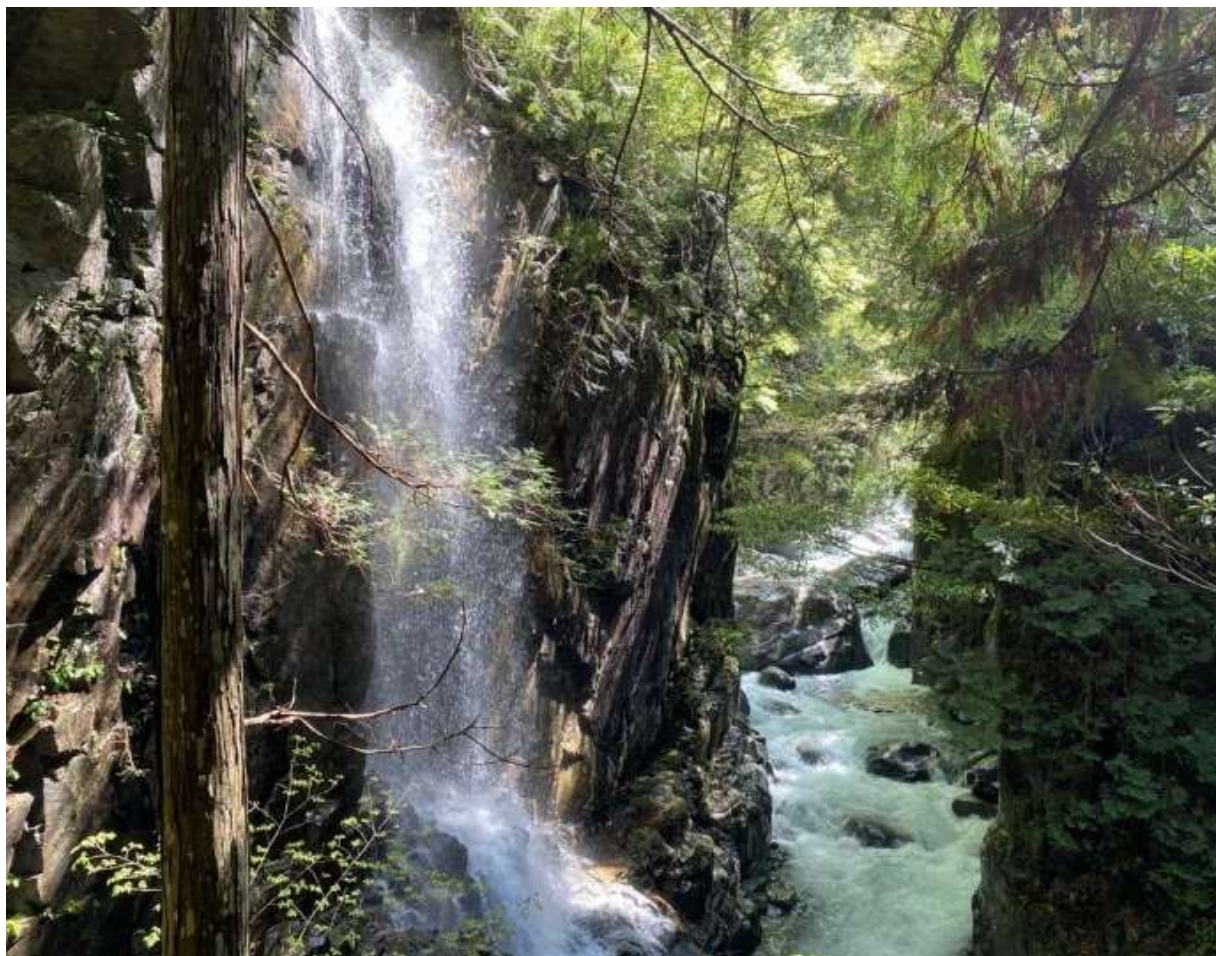


# 観光レポート 2021年7月

発行：（一社）岐阜県観光連盟（登録DMO）

協力：岐阜県観光国際局

発行日：2021年8月31日



付知峡 不動公園「観音滝」

- 主要観光施設への入込客数は、対前年同月比約30%増  
対前々年同月比約25%減となった。

《本レポートの問い合わせ先》

一般社団法人岐阜県観光連盟 DMO推進課  
住 所：岐阜県岐阜市藪田南5-14-12 岐阜県シンクタンク庁舎4階  
TEL：058-275-1480 FAX：058-275-1483

【はじめに】	・・・ 1
<b>今月の概況</b>	
【Topics 1】	・・・ 2
<b>県内主要観光施設の入込状況</b>	
・ 地域、区分別の状況	
【Topics 2】	・・・ 3
<b>インターネット「ぎふの旅ガイド」の利用状況</b>	
【Topics 3】	・・・ 4
<b>岐阜県観光に関する「SNS」の動向</b>	
・ Twitter分析	
・ Instagram分析	

## 分析方法

### 【Topics 1】

#### 県内主要観光施設の入込状況

県内主要観光施設（40施設）における入込客数調査（県実施）を用いて分析。

### 【Topics 3】

#### インターネット「ぎふの旅ガイド」の利用状況

当連盟が運営する「ぎふの旅ガイド」の利用状況等をGoogleアナリティクスを用いて分析。

### 【Topics 4】

#### 岐阜県観光に関する「SNS」の動向

Twitter,Instagramで岐阜県の観光に関する投稿をユーザーローカル社が提供するSocial Insightを用いて分析。

## 観光レポートの結果

## 【Topics 1】

## 県内主要観光施設の入込状況

入込客数が対前年同月比で約30%増加（34/40施設が増加）

## 【Topics 2】

## インターネット「ぎふの旅ガイド」の利用状況

閲覧者数が対前年同月比で約40%増加

- ・県民と対象とした割引キャンペーンの特集ページに多くのアクセスがあったほか、夏に人気の観光スポットが上位にランクインした。

## 【Topics 3】

## 岐阜県観光に関する「SNS」の動向

## Twitter分析（前年同月からの変動）

- ・合計ツイート数：約23%減、合計RT数：約37%減、合計のべ配信数：約53%増

## Instagram分析（前年同月からの変動）

- ・合計投稿数（約80%減）、合計のべ配信数（約40%減）と対前年同月と比べ大きく減少。
- ・岐阜、西濃地域の合計延べ配信数は対前年同月比で横ばいとなった。

## &lt;参考&gt; 宿泊旅行統計調査（6月第2次速報） ※2021.8.31 観光庁

## ○全国の状況

	宿泊者数	国内旅行者	外国人旅行者
2021年6月	19,596,640人	19,351,720人	244,920人
対前年同月比	124.2%	124.2%	122.2%

## ○岐阜県の状況

	宿泊者数	国内旅行者	外国人旅行者
2021年6月	189,460人	188,300人	1,160人
対前年同月比	82.6%	82.4%	122.1%

## ○国籍別外国人延べ宿泊者数上位5カ国

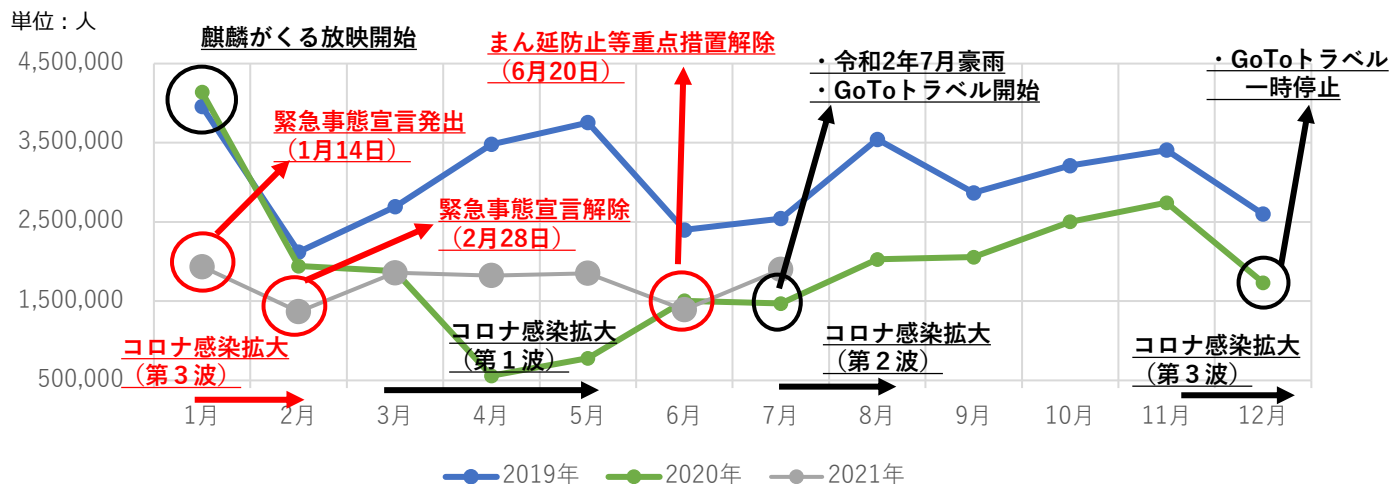
	1位	2位	3位	4位	4位
国籍	ベトナム	中国	タイ	アメリカ	イギリス
シェア	12.3%	3.8%	2.8%	1.9%	1.9%
				※4位	フィリピン 1.9%

# 【Topics 2】 県内主要観光施設の入込状況 ～地域、区別の状況～

## 入込客数が対前年同月比で約30%増加（34/40施設が増加）

・屋外施設を中心に多くの施設で入込数の増加がみられたものの、対前々年同月比では約25%減となり、コロナ前の水準までは回復に至っていない。

### ① 入込客数の推移（赤字：2021年の出来事、黒字：2020年の出来事）



	入込客数
当月	1,899,801人
対前年同月差（比）	430,787人（129.3%）
対前々年同月差（比）	▲643,457人（74.7%）

### ② 地域別入込客数

地域	施設数	入込客数	対前年同月比	対前年同月差
岐阜地域	8施設	658,692人	156.5%	237,914人
西濃地域	8施設	179,852人	116.2%	25,058人
中濃地域	8施設	263,317人	126.6%	55,270人
東濃地域	8施設	520,312人	95.5%	▲24,348人
飛騨地域	8施設	277,628人	197.3%	136,893人
計	40施設	1,899,801人	129.3%	430,787人

### ③ 区分別入込客数

区分	施設数	入込客数	対前年同月比	対前年同月差
スポーツ	6施設	578,708人	162.0%	221,409人
温泉・健康	4施設	203,219人	117.2%	29,878人
自然	5施設	59,783人	278.8%	38,343人
買い物	7施設	583,398人	96.5%	▲21,345人
歴史・文化	18施設	474,693人	152.1%	162,502人
計	40施設	1,899,801人	129.3%	430,787人

#### 県内主要観光施設における入込客数

県内の主要観光施設40施設（県内5地域ごとに8施設）における入込客数

※データ提供：岐阜県観光国際局



# 【Topics 3】インターネット「ぎふの旅ガイド」の利用状況

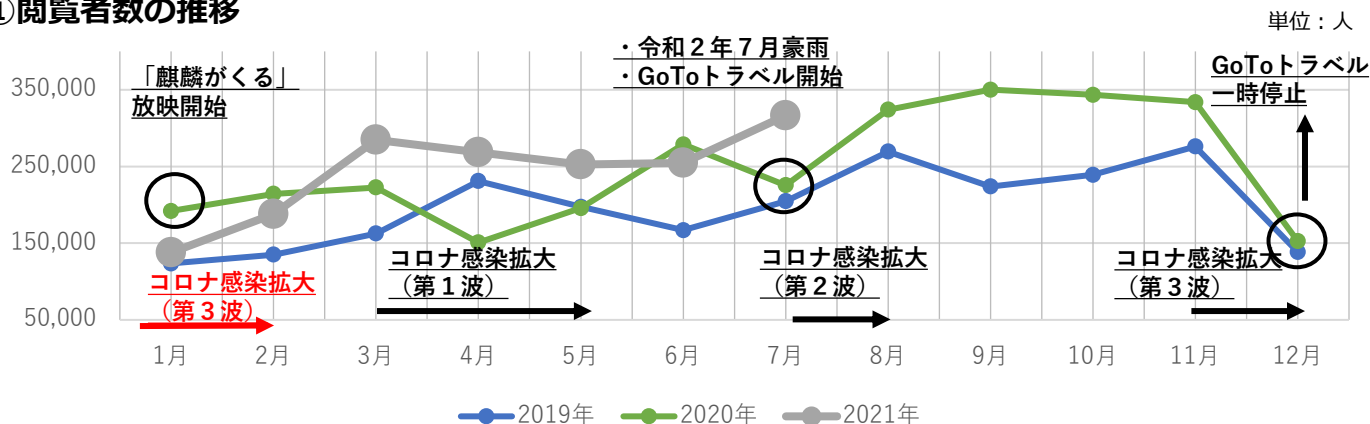
## 「ぎふの旅ガイド」の利用状況

連盟ホームページ「ぎふの旅ガイド」についてgoogleアナリティクスを用いて閲覧者数等を分析

### 閲覧者数が対同月比で約40%増加

・県民と対象とした割引キャンペーンの特集ページに多くのアクセスがあったほか、夏に人気の観光スポットが上位にランクインした。

#### ①閲覧者数の推移



閲覧者数	
当月	316,454人
対前年同月差(比)	90,919人(140.3%)

#### ②閲覧ページランキング(観光地、イベント、特集)

順位	観光地・イベント	所在地	前月順位
1位	県民割引キャンペーン特集	県内各地	—
2位	モネの池(S)	関市	2位
3位	モネの池	関市	4位
4位	岐阜県「道の駅」特集	県内各地	5位
5位	付知峡(S)	中津川市	—
6位	馬籠宿(S)	中津川市	9位
7位	岐阜城(S)	岐阜市	15位
8位	飛騨高山 古い町並(S)	高山市	—
9位	苗木城(S)	中津川市	13位
10位	ぎふのおすすめ鍾乳洞特集	県内各地	—
11位	郡上八幡の古い町並み(S)	郡上市	—
12位	恵那峡(S)	恵那市	—
13位	中部山岳国立公園特集(夏)	飛騨地域	—
14位	新穂高ロープウェイ(S)	高山市	—
15位	阿弥陀ヶ滝(S)	郡上市	—

#### ③ランディングページランキング(注3)

順位	ページ名	前月順位
1位	県民割引キャンペーン特集	—
2位	モネの池(S)	1位
3位	トップページ(S)	6位
4位	モネの池	4位
5位	トップページ	5位
6位	付知峡(S)	—
7位	馬籠宿(S)	8位
8位	岐阜県「道の駅」特集	9位
9位	岐阜城(S)	—
10位	飛騨高山 古い町並(S)	—

#### ④訪問者の居住地ランキング

順位	都道府県	比率
1位	愛知県	25.6%
2位	岐阜県	20.5%
3位	大阪府	12.7%
4位	東京都	11.8%
5位	神奈川県	11.4%

※1：(S)はモバイルページ(ex.スマートフォン、タブレット)  
 ※2：オレンジの網掛けは観光地、緑色の網掛けはイベント、水色は特集  
 ※3：ランディングページとは：訪問者が最初に開いたページのこと

「岐阜県×観光」 Twitter分析

「岐阜県」と「観光」もしくは「旅行」を同時につぶやいた件数（ツイート数）や、のべ配信数を分析

①月間動向

前年同月からの変動

- ・合計ツイート数：約23%減、合計RT数：約37%減、合計のべ配信数：約53%増
- \* RT（リツイート）とは：ツイートを再びツイートすること

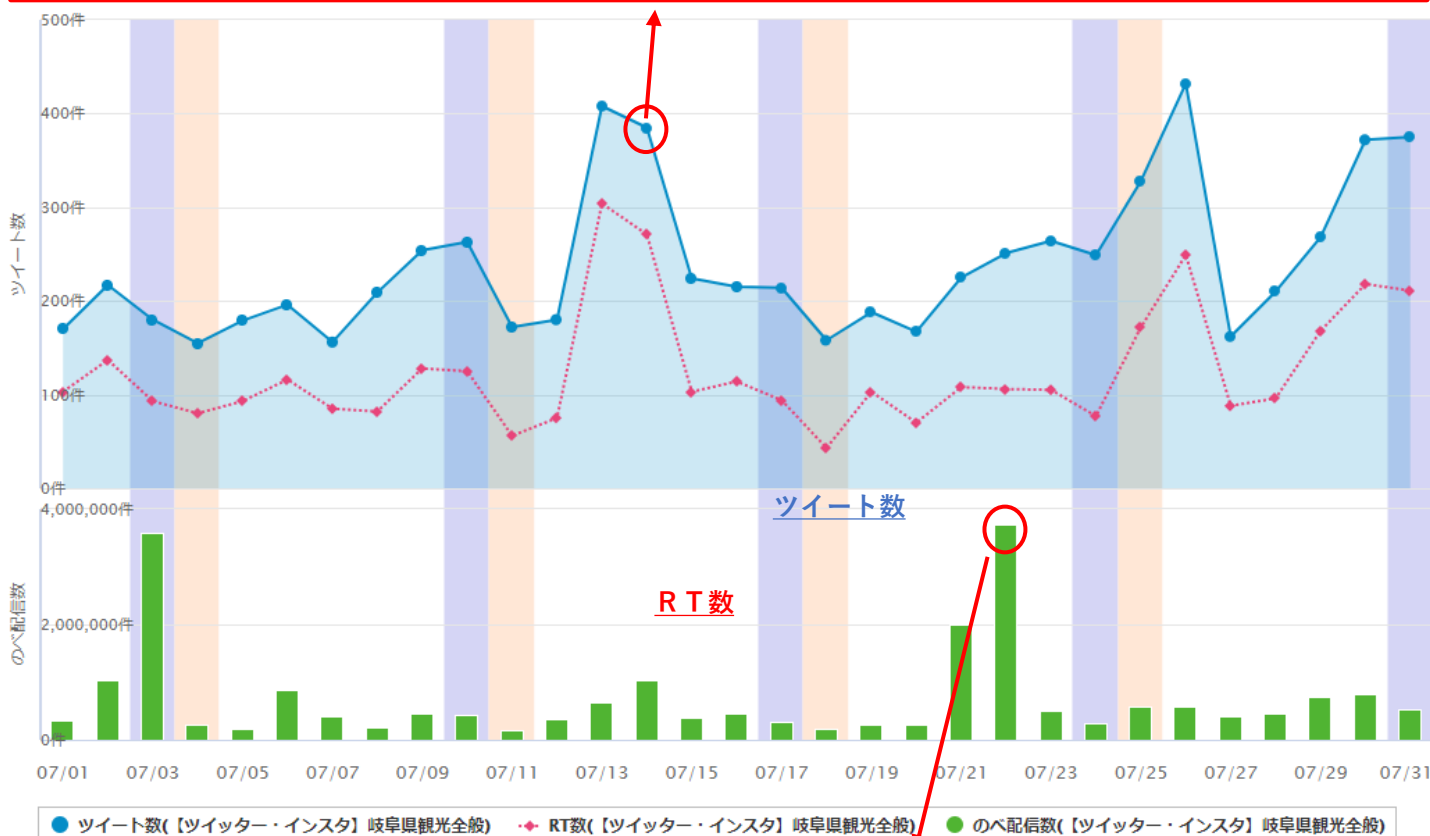
合計ツイート数	合計RT数	合計のべ配信数
7, 4 2 6	3, 8 7 3	2 2, 5 2 7, 4 2 9

②日別動向

日本ソフトウェアが投稿した、岐阜を舞台にしたバーチャルな旅が楽しめる「風来記4」に関する投稿に多くの注目が集まった。（7月14日）

日本ソフトウェア【公式】 @nis\_prinny  
 旅アドベンチャーゲーム【#風雨来記4】 探訪スポット紹介・大垣 岐阜県の第二の街として栄えている一方で、歴史ある観光地としても名高い城下町 また水の都として知られていて、街の至る所に湧き水があるツッよ #風雨来記 #FOG #旅 #ハイク #ツーリング #岐阜 #大垣  
<https://t.co/k2nw9QVKGE>  
 © 2021/07/14(水) 18:01:00 Twitter Web App

RT分析  
15 66 100,130  
ブックマークに追加



毎日新聞 @mainichi  
 岐阜、長野県境の北アルプス乗鞍岳と岐阜県側の山麓を結ぶ観光道路「乗鞍スカイライン」が1年ぶりに開通しました <https://t.co/F2HpEnf7JO>  
<https://mainichi.jp/articles/20210722/k00/00m/040/238000c>  
 © 2021/07/22(木) 23:00:02 TweetDeck

RT分析  
14 42 929,315  
ブックマークに追加

毎日新聞が投稿した、乗鞍スカイラインの開通に関する投稿が多くのユーザーに配信された。（7月22日）

Social Insight

ユーザーローカル社が提供するTwitter、InstagramをはじめとするSNSマーケティング分析ツール。

## 岐阜県観光地25選#（ハッシュタグ）分析

県内5地域ごとに5地点ずつ#（ハッシュタグ）が多いスポットを選び投稿数、配信数を分析

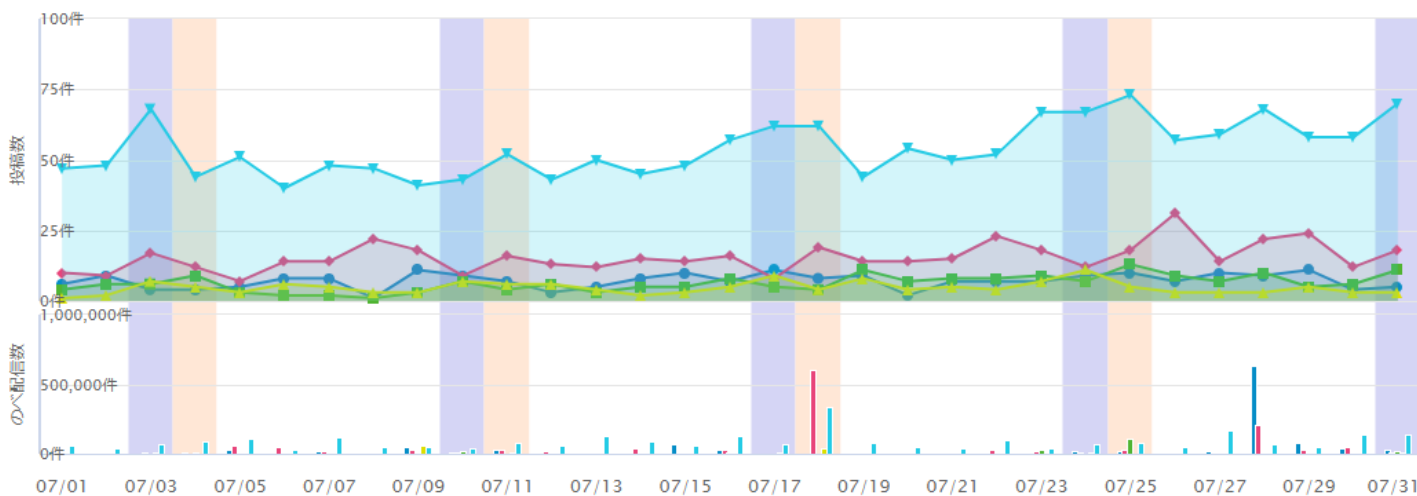
### ①地域別動向

#### 前年同月からの変動

- ・合計投稿数（約80%減）、合計のべ配信数（約40%減）と対前年同月と比べ大きく減少。
- ・岐阜、西濃地域の合計延べ配信数は対前年同月比で横ばいとなった。

	岐阜インスタ	西濃インスタ	中濃インスタ	東濃インスタ	飛騨インスタ	合計
合計投稿数	221	145	480	194	1,673	2,713
合計のべ配信数	1,149,072	216,172	1,352,850	305,279	2,662,233	5,685,606

### ②日別動向



- 投稿数【岐阜インスタ】#岐阜城 OR #鷗網 OR #岐阜かかみがはら航空宇宙博物館 OR #アクアト岐阜 OR #川原町
- 投稿数【中濃インスタ】#花フェスタ記念公園 OR #モネの池 OR #うだつの上がる町並み OR #郡上八幡 OR #長良川鉄道
- 投稿数【東濃インスタ】#モザイクタイルミュージアム OR #土岐アウトレット OR #馬籠宿 OR #恵那峡 OR #岩村城下町
- 投稿数【西濃インスタ】#木曾三川公園 OR #養老天命反転地 OR #関ヶ原の戦い OR #池田山 OR #千代保稲荷
- 投稿数【飛騨インスタ】#飛騨高山 OR #白川郷 OR #下呂温泉 OR #飛騨古川 OR #奥飛騨温泉郷
- のべ配信数【岐阜インスタ】#岐阜城 OR #鷗網 OR #岐阜かかみがはら航空宇宙博物館 OR #アクアト岐阜 OR #川原町
- のべ配信数【中濃インスタ】#花フェスタ記念公園 OR #モネの池 OR #うだつの上がる町並み OR #郡上八幡 OR #長良川鉄道
- のべ配信数【東濃インスタ】#モザイクタイルミュージアム OR #土岐アウトレット OR #馬籠宿 OR #恵那峡 OR #岩村城下町
- のべ配信数【西濃インスタ】#木曾三川公園 OR #養老天命反転地 OR #関ヶ原の戦い OR #池田山 OR #千代保稲荷
- のべ配信数【飛騨インスタ】#飛騨高山 OR #白川郷 OR #下呂温泉 OR #飛騨古川 OR #奥飛騨温泉郷

### ③県内の急上昇インスタスポット投稿数ランキング（7月）

県内#（ハッシュタグ）が多いスポット25地点の中で7月の投稿数をランキング！！

	地点	#ワード	7月投稿数
1	飛騨高山	#飛騨高山	8,000
2	郡上八幡	#郡上八幡	3,000
3	白川郷	#白川郷	2,000
3	下呂温泉	#下呂温泉	2,000
3	モネの池	#モネの池	2,000

投稿数が少ない中、  
主要観光地の投稿が増加！

飛騨高山に関する投稿  
が大きく増加。

※同順位の地点の掲載順は投稿数が多い順に掲載している。  
※Instagramの仕様により、投稿数が10,000以上の地点は、千の位までしか表示されない。  
2021年8月1日現在（岐阜県観光連盟調べ）