

清流の国ぎふ



観光レポート 2022年1月

発行：(一社)岐阜県観光連盟 (登録DMO)

協力：岐阜県観光国際局

発行日：2022年2月28日



冬の飛騨高山 古い町並 (高山市)

- 主要観光施設への入込客数は、対前年同月比約38%増加
対前々年同月比約35%減となった。
- HP閲覧者数は対前年同月比44%増加となった。

《本レポートの問い合わせ先》

一般社団法人岐阜県観光連盟 DMO推進課
住 所：岐阜県岐阜市藪田南5-14-12 岐阜県シンクタンク庁舎4階
TEL：058-275-1480 FAX：058-275-1483

【はじめに】 今月の概況	・・・ 1
【Topics 1】 県内主要観光施設の入込状況	・・・ 2
【Topics 2】 インターネット「ぎふの旅ガイド」の利用状況	・・・ 3
【Topics 3】 岐阜県観光に関する「SNS」の動向 ・ Twitter分析 ・ Instagram分析	・・・ 4

分析方法

【Topics 1】
県内主要観光施設の入込状況
県内主要観光施設（40施設）における入込客数調査（県実施）を用いて分析。

【Topics 2】
インターネット「ぎふの旅ガイド」の利用状況
当連盟が運営する「ぎふの旅ガイド」の利用状況等をGoogleアナリティクスを用いて分析。

【Topics 3】
岐阜県観光に関する「SNS」の動向
Twitter,Instagramで岐阜県の観光に関する投稿をユーザーローカル社が提供するSocial Insightを用いて分析。

観光レポートの結果

【Topics 1】

県内主要観光施設の入込状況

入込客数が対前年同月比で約38%増加（35/38施設が増加）

【Topics 2】

インターネット「ぎふの旅ガイド」の利用状況

閲覧者数が対前年同月比で44%増加

岐阜県民を対象とした割引キャンペーンの特集ページや冬に人気のいちご狩りの特集ページが上位にランクインした。

【Topics 3】

岐阜県観光に関する「SNS」の動向

Twitter分析（前年同月からの変動）

・合計ツイート数：約150%増加、合計RT数：約315%増加、合計のべ配信数：約44%増加

Instagram分析（前年同月からの変動）

・合計投稿数（約64%減）、合計のべ配信数（約52%減）と対前年同月と比べ大きく減少。

＜参考＞ 宿泊旅行統計調査（12月第2次速報） ※2022.2.28 観光庁

○全国の状況

	宿泊者数	国内旅行者	外国人旅行者
2021年12月	39,002,060人	38,682,080人	319,980人
対前年同月比	129.8%	131.1%	58.2%

○岐阜県の状況

	宿泊者数	国内旅行者	外国人旅行者
2021年12月	415,460人	413,100人	2,360人
対前年同月比	110.8%	111.2%	71.7%

○国籍別外国人延べ宿泊者数上位5カ国

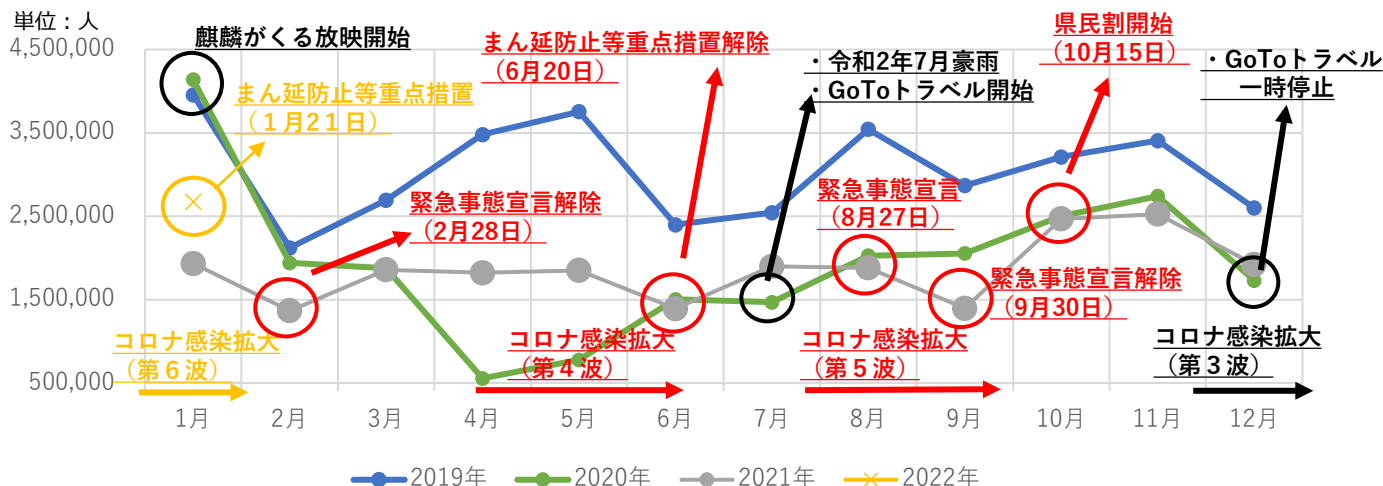
	1位	2位	3位	4位	5位
国籍	ベトナム	タイ	中国	フィリピン	インドネシア
シェア	32.6%	17.4%	12.3%	8.0%	5.1%

【Topics 1】県内主要観光施設の入込状況 ～地域、区別の状況～

入込客数が対前年同月比で約38%増加（35/38施設が増加）

・屋外施設を中心に多くの施設で入込数の増加がみられたものの、対前々年同月比では約35%減となり、コロナ前の水準までは回復に至っていない。

①入込客数の推移（黄字：2022年の出来事、赤字：2021年の出来事、黒字：2020年の出来事）



入込客数	
当月	2,673,417人
対前年同月差（比）	739,174人（138.2%）
対前々年同月差（比）	▲1,464,566人（64.6%）

②地域別入込客数

地域	施設数	入込客数	対前年同月比	対前年同月差
岐阜地域	7施設	1,074,127人	147.4%	345,453人
西濃地域	8施設	550,450人	133.9%	139,375人
中濃地域	8施設	235,974人	134.8%	60,945人
東濃地域	8施設	587,916人	116.0%	80,957人
飛騨地域	7施設	224,950人	199.9%	112,444人
計	38施設	2,673,417人	138.2%	739,174人

③区分別入込客数

区分	施設数	入込客数	対前年同月比	対前年同月差
スポーツ	6施設	407,073人	156.0%	146,197人
温泉・健康	4施設	210,148人	135.2%	54,723人
自然	4施設	12,561人	161.1%	4,764人
買い物	7施設	654,513人	115.9%	90,023人
歴史・文化	17施設	1,389,122人	146.9%	443,467人
計	38施設	2,673,417人	138.2%	739,174人

県内主要観光施設における入込客数

県内の主要観光施設40施設（県内5地域ごとに8施設）における入込客数
 ※岐阜、飛騨地域に各1施設ずつ季節営業施設があるため、**当月は38施設**となる。
 ※データ提供：岐阜県観光国際局

【Topics 2】インターネット「ぎふの旅ガイド」の利用状況

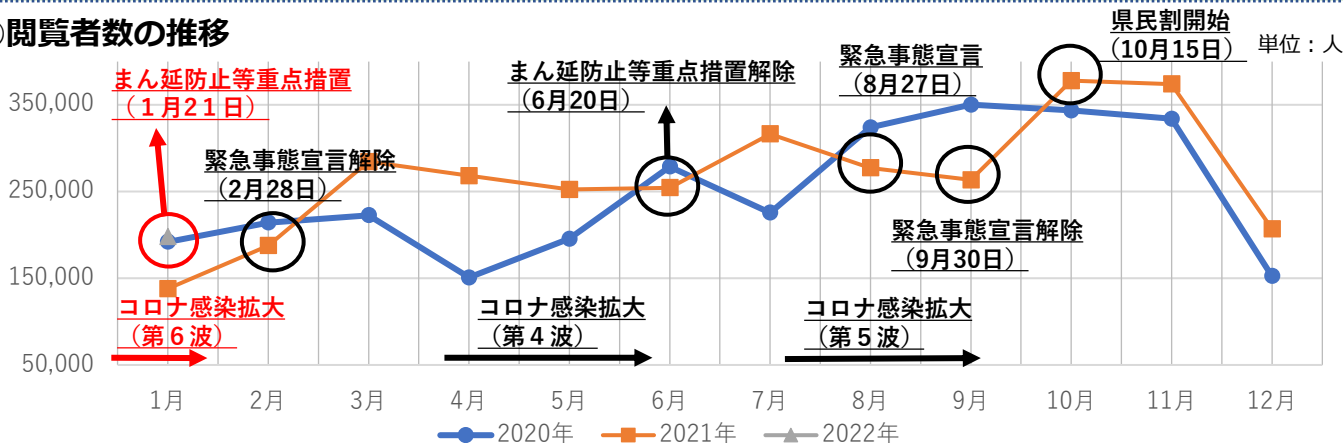
「ぎふの旅ガイド」の利用状況

連盟ホームページ「ぎふの旅ガイド」についてgoogleアナリティクスを用いて閲覧者数等を分析

閲覧者数が対同月比で44%増加

・岐阜県民を対象とした割引キャンペーンの特集ページや冬に人気のいちご狩りの特集ページが上位にランクインした。

①閲覧者数の推移



閲覧者数	
当月	198,015人
対前年同月差(比)	60,065人(143.5%)

②閲覧ページランキング(観光地、イベント、特集)

順位	観光地・イベント	所在地	前月順位
1位	県民割引キャンペーン第4弾 特集	県内各地	2位
2位	【開始延期】県民割引キャンペーン第4弾 特集	県内各地	-
3位	県民割引キャンペーン第3弾 特集	県内各地	1位
4位	モネの池(S)	関市	4位
5位	岐阜城(S)	岐阜市	5位
6位	ととりベファームいちご狩り(S)	大野町	-
7位	岐阜県のいちご狩り 特集	県内各地	-
8位	モネの池	関市	10位
9位	岐阜県「道の駅」特集	県内各地	6位
10位	馬籠宿(S)	中津川市	7位
11位	岐阜城	岐阜市	8位
12位	飛騨高山 古い町並(S)	高山市	11位
13位	県民割引キャンペーン第3弾 特集(S)	県内各地	3位
14位	【冬の飛騨】1泊2日(S)	飛騨地域	-
15位	ぎふ金華山リス村(S)	岐阜市	-

③ランディングページランキング(注3)

順位	ページ名	前月順位
1位	県民割引キャンペーン第3弾 特集	1位
2位	トップページ(S)	2位
3位	【開始延期】県民割引キャンペーン第4弾 特集	-
4位	県民割引キャンペーン第4弾 特集	3位
5位	モネの池(S)	6位
6位	岐阜城(S)	8位
7位	トップページ	4位
8位	モネの池	-
9位	ととりベファームいちご狩り(S)	-
10位	岐阜県「道の駅」特集	9位

④訪問者の居住地ランキング

順位	都道府県	比率
1位	愛知県	23.4%
2位	岐阜県	19.3%
3位	東京都	18.0%
4位	大阪府	14.4%
5位	神奈川県	7.3%

※1：(S)はモバイルページ(ex.スマートフォン、タブレット)
 ※2：橙色の網掛けは観光地、緑色の網掛けはイベント、水色は特集
 ※3：ランディングページとは：訪問者が最初に開いたページのこと

「岐阜県×観光」 Twitter分析

「岐阜県」と「観光」もしくは「旅行」を同時につぶやいた件数（ツイート数）や、のべ配信数を分析

①月間動向

前年同月からの変動

- ・合計ツイート数：約150%増加、合計RT数：約315%増加、合計のべ配信数：約44%増加
- *RT（リツイート）とは：ツイートを再びツイートすること

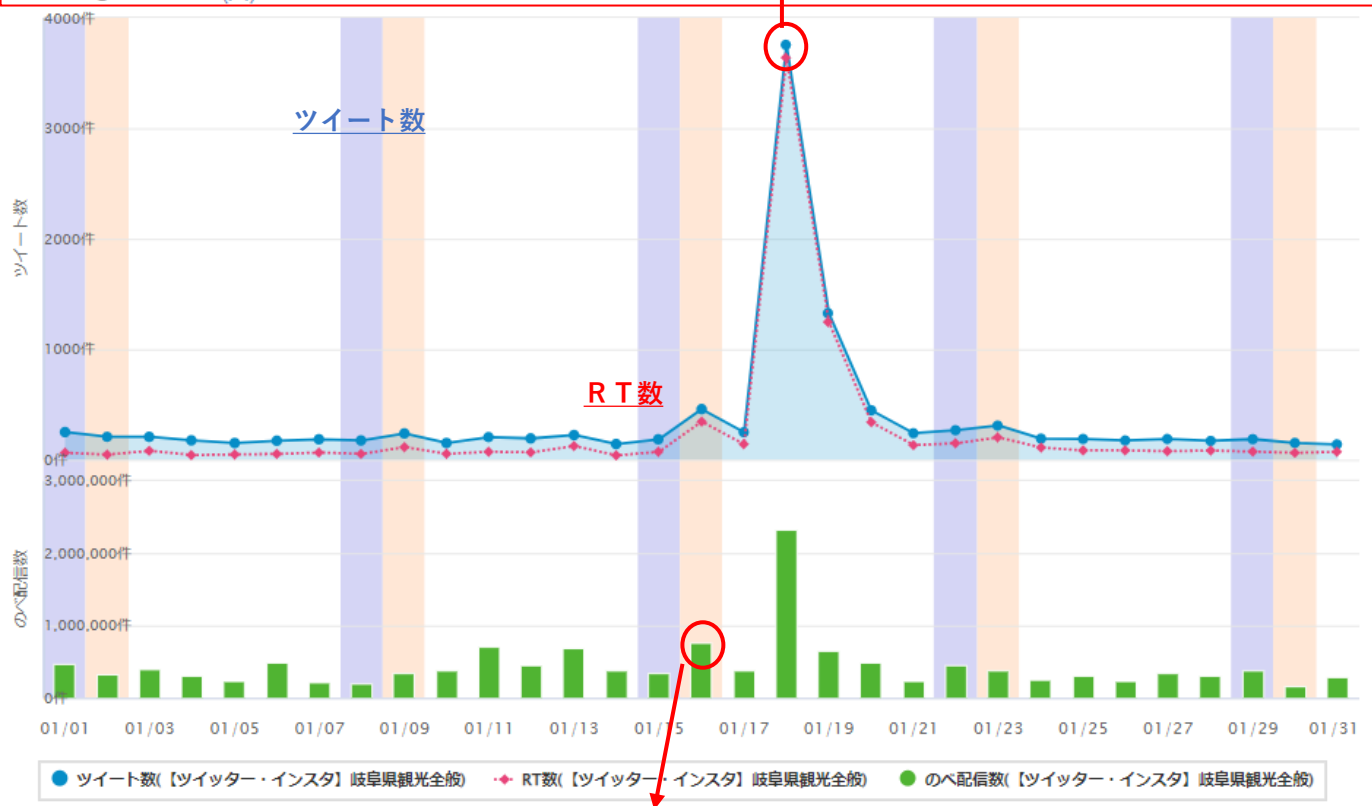
合計ツイート数	合計RT数	合計のべ配信数
11,328	7,858	13,950,682

②日別動向

JTBが投稿した、47都道府県のグルメが当たるキャンペーンに多くの注目が集まった。（1月18日）

JTB (公式) 国内旅行・海外旅行+ @JTB_jp
 #観光地応援 企画第2弾！ 47都道府県のおいしいグルメが当たる🍴今日は、🌟岐阜🌟
 🍷老舗割烹旅館上見屋 #飛騨牛 A5等級ローストビーフ 🍷木曾口中津川 #松月堂 栗苞 10個*
 応募方法* ①@JTB_jpをフォロー🌟 ②このツイートをRT📌 当選確率が2倍になる企画も子
 エック🍷
 2022/01/18(火) 12:00:02

12,183 1,966 101,326



やながせ ゆっこ【公式】岐阜ご当地タレント @Yukiko831xxx
 おはようございます！🌟🌟🌟 #ぎふ灯り物語2022 🌟🌟 1/15(土)～1/23(日)まで ライトアップ
 イベント開催やお🍷🍷岐阜市が誇る伝統工芸品 #岐阜和傘 #岐阜提灯 が幻想的な灯りに包
 まれます🍷 ぜひご覧くださいませ♪ → <https://t.co/xaOKSPbxDq>
<https://www.city.gifu.lg.jp/kankoubunka/event/1005304/1014290.html>]] 今日も一日楽しんでゆ
 っこー🌟🌟 #岐阜市観光宣伝隊 <https://t.co/2hzN6i2UyH>
 2022/01/16(日) 09:37:03

22 101 11,487

やながせゆっこが投稿した、「岐阜灯り物語2022」に関する投稿が多くのユーザーに配信された。（1月16日）

Social Insight

ユーザーローカル社が提供するTwitter、InstagramをはじめとするSNSマーケティング分析ツール。

【Topics 3】 SNSの動向 ～Instagram分析～

岐阜県観光地25選#（ハッシュタグ）分析

県内5地域ごとに5地点ずつ#（ハッシュタグ）が多いスポットを選び投稿数、配信数を分析

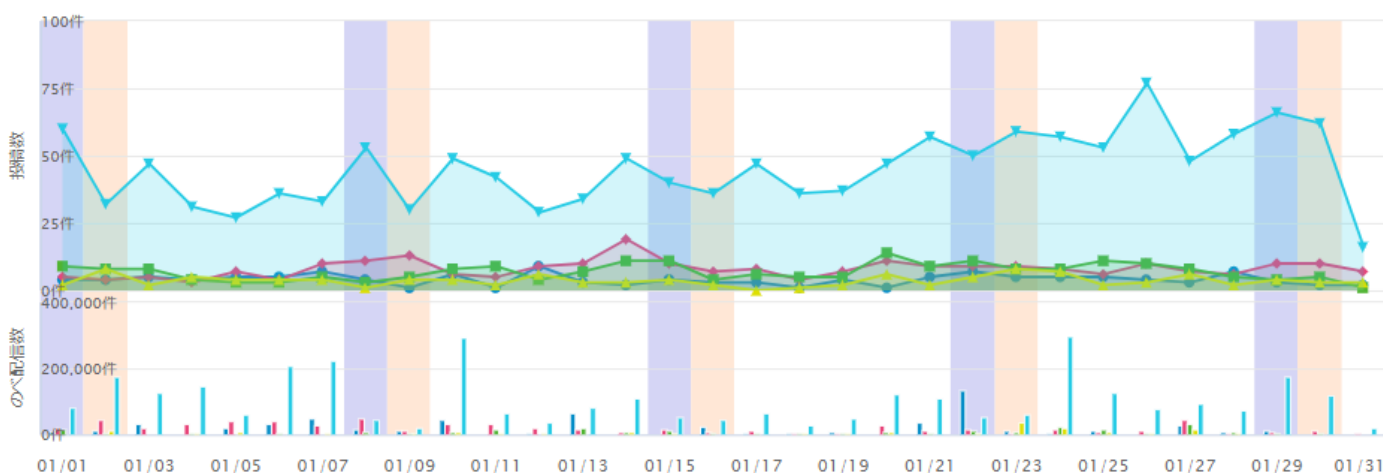
①地域別動向

前年同月からの変動

・合計投稿数（約64%減）、合計のべ配信数（約52%減）と対前年同月と比べ大きく減少。

	岐阜インスタ	西濃インスタ	中濃インスタ	東濃インスタ	飛騨インスタ	合計
合計投稿数	124	112	250	212	1,399	2,097
合計のべ配信数	595,343	168,058	631,641	249,405	3,260,930	4,905,377

②日別動向



- 投稿数【岐阜インスタ】#岐阜城 OR #雑餉 OR #岐阜かかみがはら航空宇宙博物館 OR #アクアト岐阜 OR #川原町
- 投稿数【中濃インスタ】#花フェスタ記念公園 OR #モネの池 OR #うだつの上がる町並み OR #郡上八幡 OR #長良川鉄道
- 投稿数【東濃インスタ】#モザイクタイルミュージアム OR #土岐アウトレット OR #馬籠宿 OR #恵那峡 OR #岩村城下町
- 投稿数【西濃インスタ】#木曾三川公園 OR #養老天命反転地 OR #関ヶ原の戦い OR #池田山 OR #千代保稲荷
- 投稿数【飛騨インスタ】#飛騨高山 OR #白川郷 OR #下呂温泉 OR #飛騨古川 OR #奥飛騨温泉郷
- のべ配信数【岐阜インスタ】#岐阜城 OR #雑餉 OR #岐阜かかみがはら航空宇宙博物館 OR #アクアト岐阜 OR #川原町
- のべ配信数【中濃インスタ】#花フェスタ記念公園 OR #モネの池 OR #うだつの上がる町並み OR #郡上八幡 OR #長良川鉄道
- のべ配信数【東濃インスタ】#モザイクタイルミュージアム OR #土岐アウトレット OR #馬籠宿 OR #恵那峡 OR #岩村城下町
- のべ配信数【西濃インスタ】#木曾三川公園 OR #養老天命反転地 OR #関ヶ原の戦い OR #池田山 OR #千代保稲荷

③県内の急上昇インスタスポット投稿数ランキング（1月）

県内#（ハッシュタグ）が多いスポット25地点の中で1月の投稿数をランキング！！

	地点	#ワード	1月投稿数
1	飛騨高山	#飛騨高山	8,000
2	白川郷	#白川郷	4,000
3	下呂温泉	#下呂温泉	2,000
3	郡上八幡	#郡上八幡	2,000
5	岐阜公園	#岐阜城	1,000

投稿数が少ない中、
主要観光地の投稿が増加！

飛騨高山に関する投稿
が大きく増加。

※同率5位：養老天命反転地、飛騨古川、土岐プレミアムアウトレット、奥飛騨温泉郷、川原町、長良川鉄道、樽見鉄道

※同順位の地点の掲載順は投稿数が多い順に掲載している。

※Instagramの仕様により、投稿数が10,000以上の地点は、千の位までしか表示されない。

2022年2月1日現在（岐阜県観光連盟調べ）