

岐阜
岐阜

観光レポート

Tourism report 2023

1月

2023.1.1-1.31

発行：一般社団法人 岐阜県観光連盟（地域連携 DMO）

発行日：2023年2月28日



古い町並(高山市)

お問い合わせ先：一般社団法人 岐阜県観光連盟
観光マーケティング課

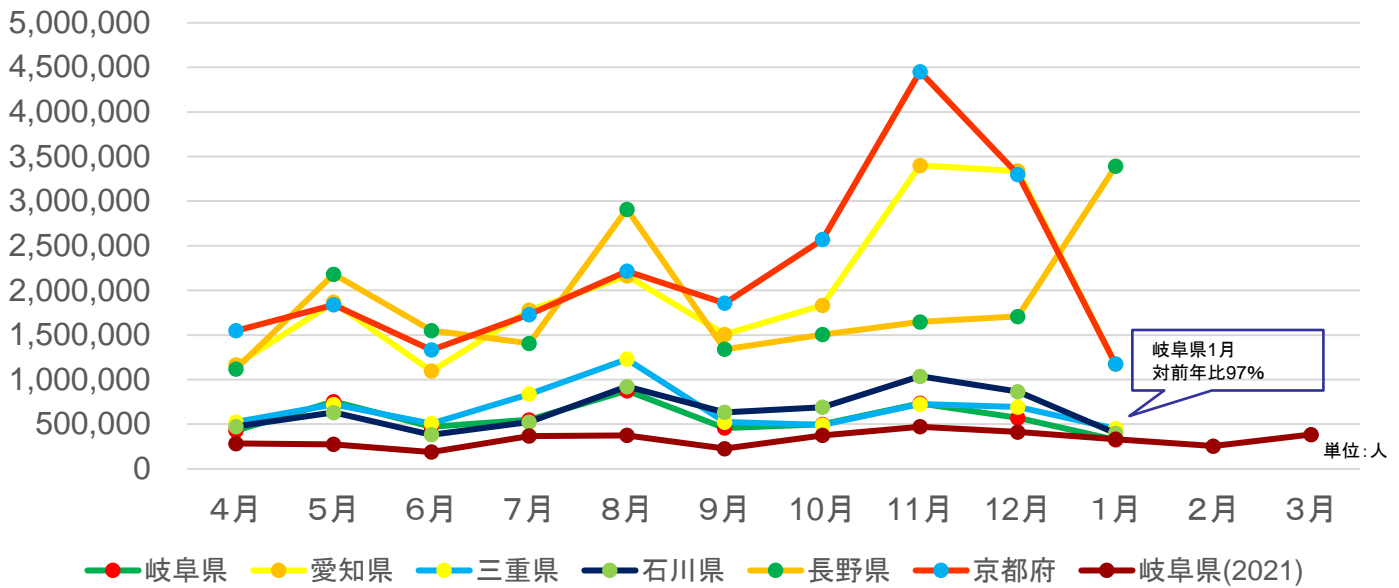
〒500-8384 岐阜県岐阜市萩田南5-14-12
岐阜県シンクタンク庁舎4階
TEL 058-275-1480 FAX 058-275-1483
E-mail info@kankou-gifu.or.jp

 岐阜の旅ガイド
G I F U T R A V E L G U I D E



全国の宿泊動向

総宿泊者数推移(月別)



	4月	5月	6月	7月	8月	9月	10月	11月	12月	1月	2月	3月
岐阜県	428	753	472	549	856	457	500	733	570	324		
愛知県	1,163	1,867	1,096	1,778	2,163	1,506	1,833	3,400	3,337	1,170		
三重県	523	721	508	838	1,229	524	491	724	691	449		
石川県	473	632	382	523	921	633	690	1,036	864	397		
長野県	1,118	2,182	1,549	1,406	2,909	1,339	1,504	1,647	1,707	3,392		
京都府	1,548	1,838	1,333	1,730	2,215	1,857	2,571	4,451	3,299	1,174		

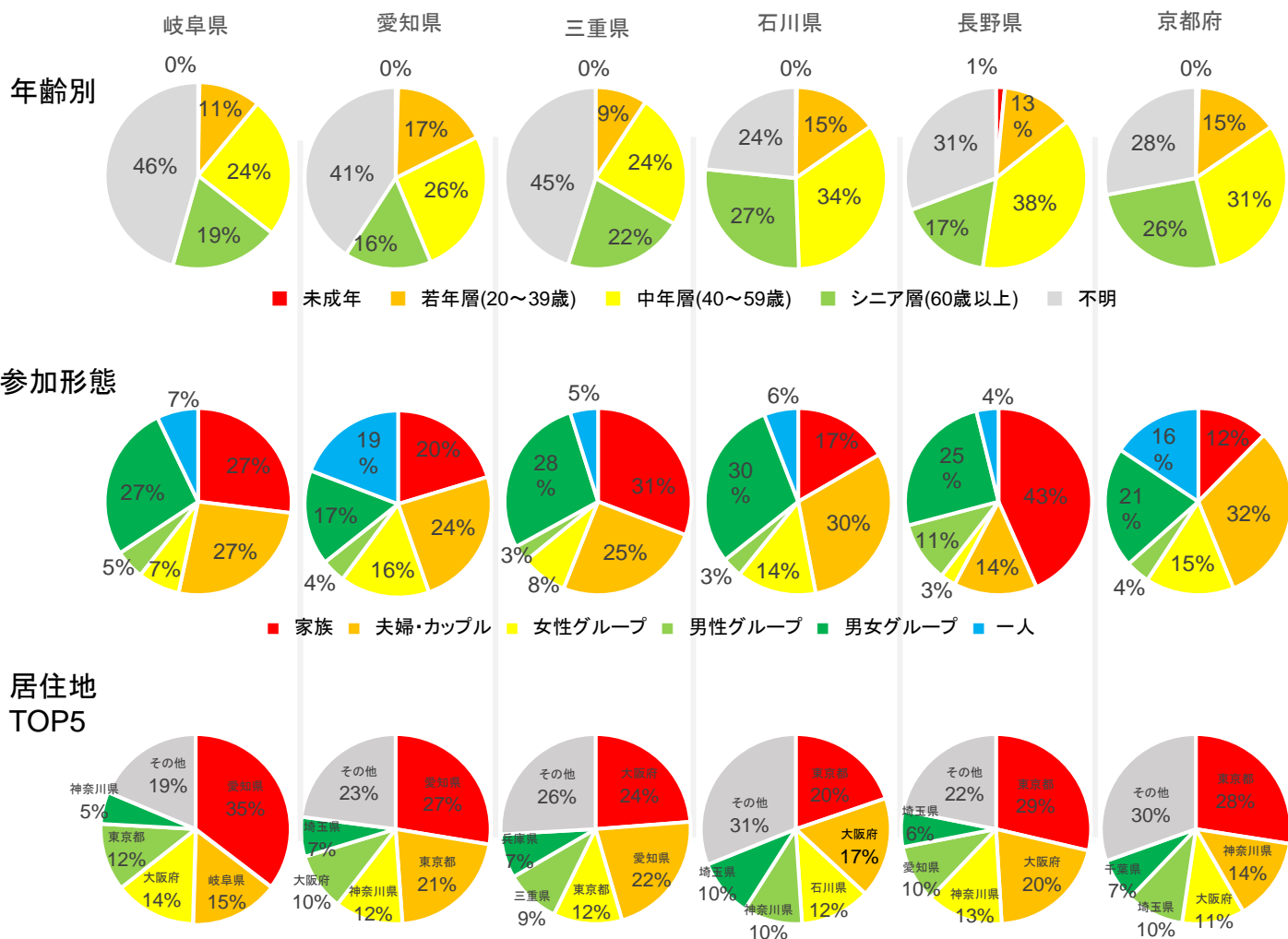
出典:観光予報プラットフォーム

当月における重要なインサイト

【宿泊動向】

- ・1月10日から全国旅行支援の第2弾が開始されたが、長野県を除いた各府県では、減少している。寒冷な気候、降雪による旅行の敬遠に加え、割引率の減少の影響が推察される。
- ・岐阜県は前年比97%となり、全国旅行支援の期間中だが、前年を下回った。
- ・長野県は、冬のアクティビティシーズンの本格的な開始によるものと推察できる。

全国の宿泊動向



出典：観光予報プラットフォーム

当月における重要なインサイト

【宿泊動向】

(年齢別)

- ・長野県を除く各府県では、前月と同様の割合となっている。
- ・長野県は若年層が4ポイント、中年層が13ポイント増加している。スキーなどの冬のアクティビティ需要によるものと考えられる。

(参加形態)

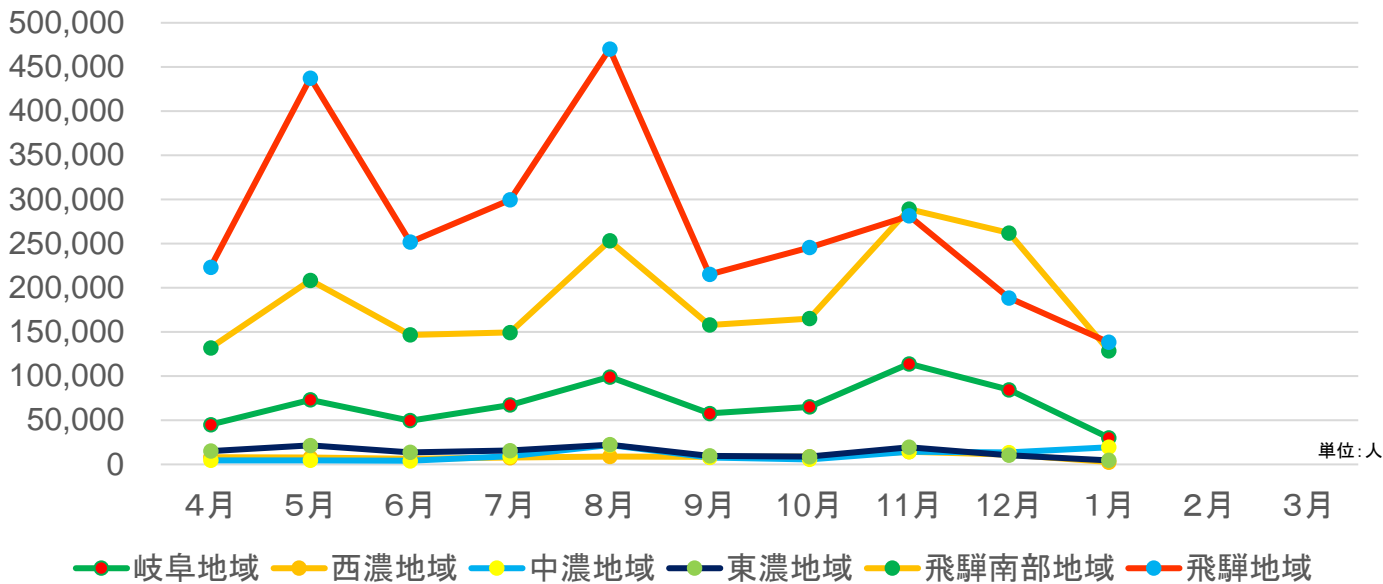
- ・各府県とも家族の割合が増加しており、12月に引き続き年末年始期間での帰省や旅行に伴うものと考えられる。長野県では、14ポイント増加している。

(居住地)

- ・各府県とも前月とほぼ同様の状況にある。長野県では、計測開始後初めて大阪府が上位5位内にランクインした。

岐阜県の宿泊動向

総宿泊者数推移(月別)



	4月	5月	6月	7月	8月	9月	10月	11月	12月	1月	2月	3月
岐阜地域	45	73	50	67	99	58	65	113	84	30		
西濃地域	8	8	6	8	9	8	9	14	11	2		
中濃地域	5	5	4	9	22	8	6	14	13	19		
東濃地域	15	22	14	16	22	10	9	19	10	4		
飛騨南部地域	132	208	147	149	253	158	165	289	262	128		
飛騨地域	223	437	252	300	470	215	246	281	188	138		

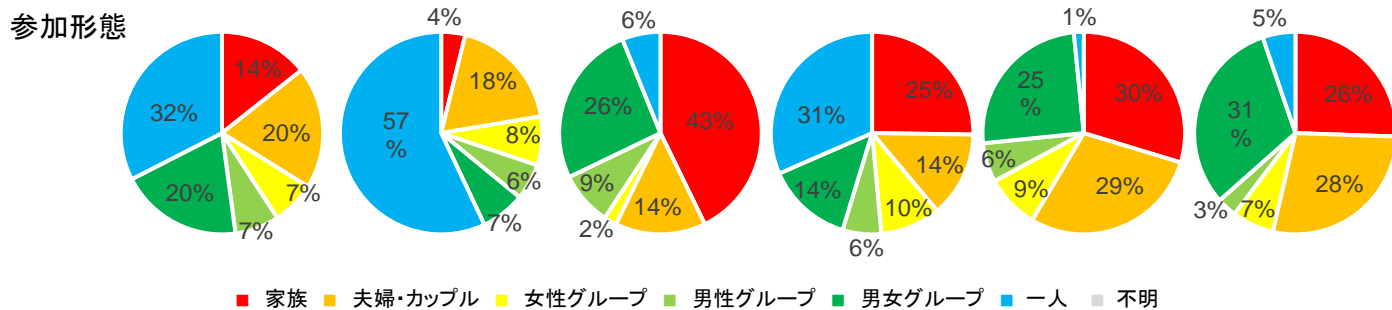
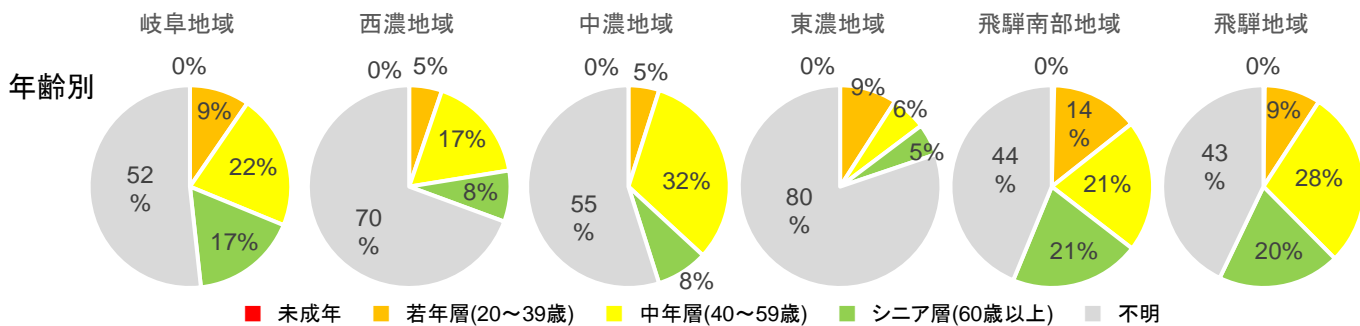
出典: 観光予報プラットフォーム

当月における重要なインサイト

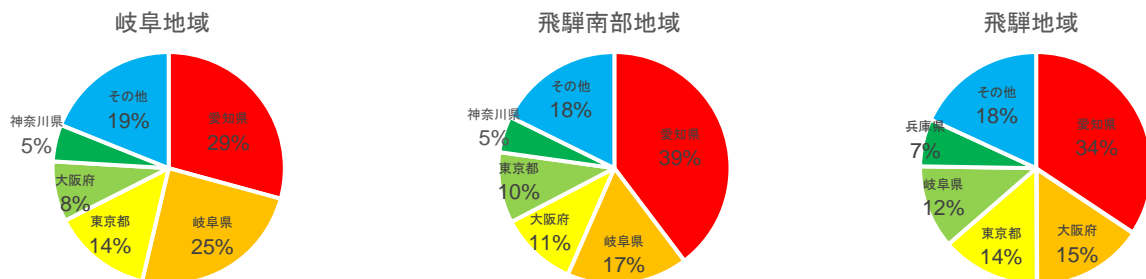
【宿泊動向】

- ・全国旅行支援の第2弾が開始したが、中濃地域を除き、各地域で前月より減少した。
- ・中濃地域は、冬のアクティビティ需要に伴う増加と考えられる。

岐阜県の宿泊動向



居住地 TOP5



出典：観光予報プラットフォーム

当月における重要なインサイト

【宿泊動向】

(年齢別)

- ・中濃地域では、中年層の割合が前月比で14ポイント増加している。

(参加形態)

- ・中濃地域、飛騨南部地域、飛騨地域では、家族の割合が増加している。中でも中濃地域は、前月比で16ポイント上昇している。
- ・西濃地域では一人の割合が過半数を超えている(前月まではおおむね40%台後半で推移している)。要因を確認するとともに、一時的な事象か否か注視する必要がある。

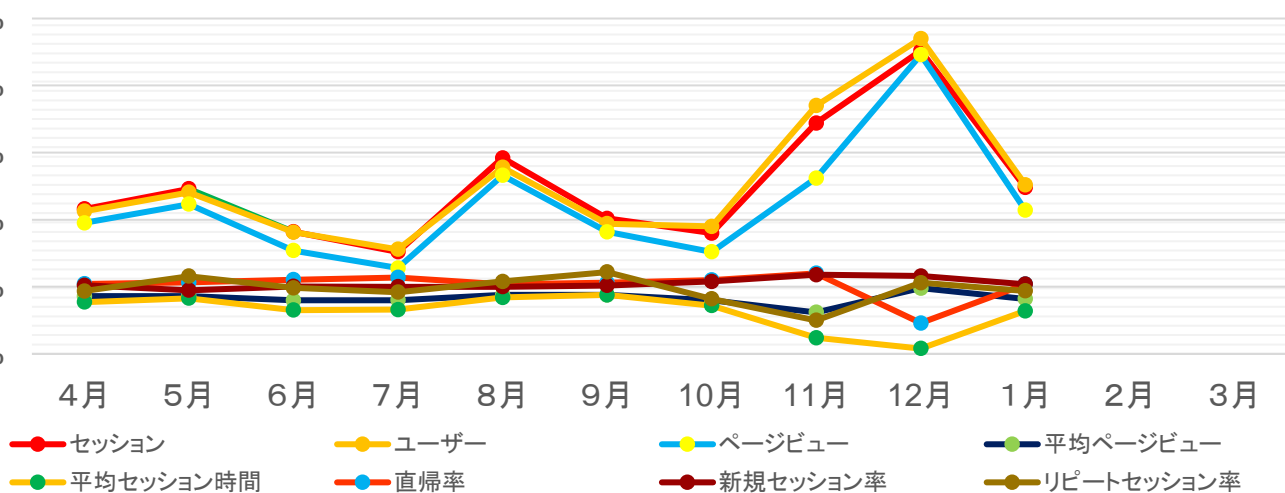
(居住地)

- ・ほぼ前月と同様の状況である。

Webサイト運用実績

項目	4月	5月	6月	7月	8月	9月	10月	11月	12月	1月	2月	3月	合計	年平均	前年比
セッション	423,794	436,473	359,024	399,548	538,073	396,800	530,242	831,966	570,296	255,048			4,741,270	474,127	174%
ユーザー	340,824	351,194	284,081	320,734	427,498	316,356	417,038	678,179	463,138	214,004			3,813,046	381,305	176%
PV	735,183	764,990	639,634	704,056	930,707	680,992	912,762	1,219,867	1,019,579	425,203			8,032,973	803,297	157%
平均PV	1.73	1.75	1.78	1.76	1.74	1.72	1.72	1.47	1.79	1.67			—	1.71	91%
平均セッション時間	0:01:10	0:01:15	0:01:16	0:01:14	0:01:13	0:01:14	0:01:18	0:00:51	0:00:44	0:01:07			—	0.00	82%
直帰率	77%	77%	75%	77%	77%	74%	76%	81%	54%	77%			—	75%	102%
新規セッション率	75%	74%	74%	76%	75%	75%	74%	78%	76%	79%			—	76%	102%
リピーтセッション率	25%	26%	26%	24%	25%	25%	26%	22%	24%	21%			—	24%	97%

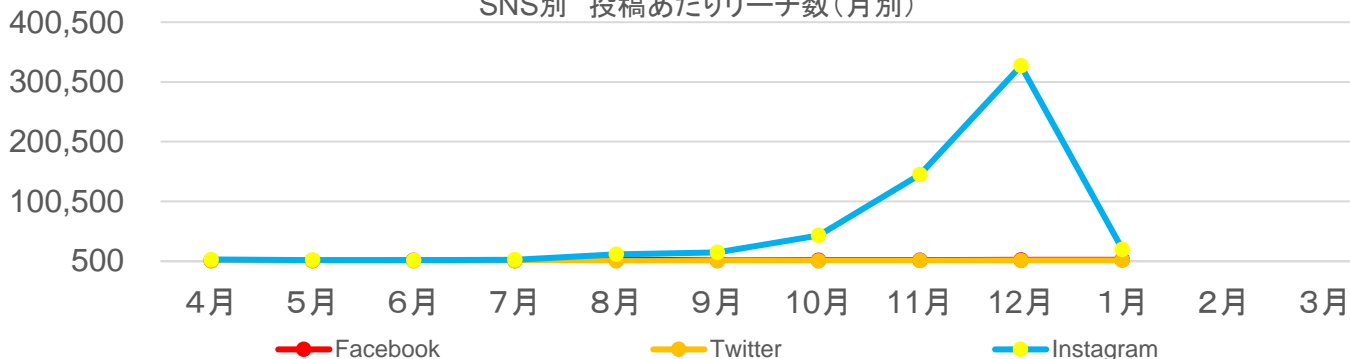
各KPI 対前年度比(月別)



SNS運用実績

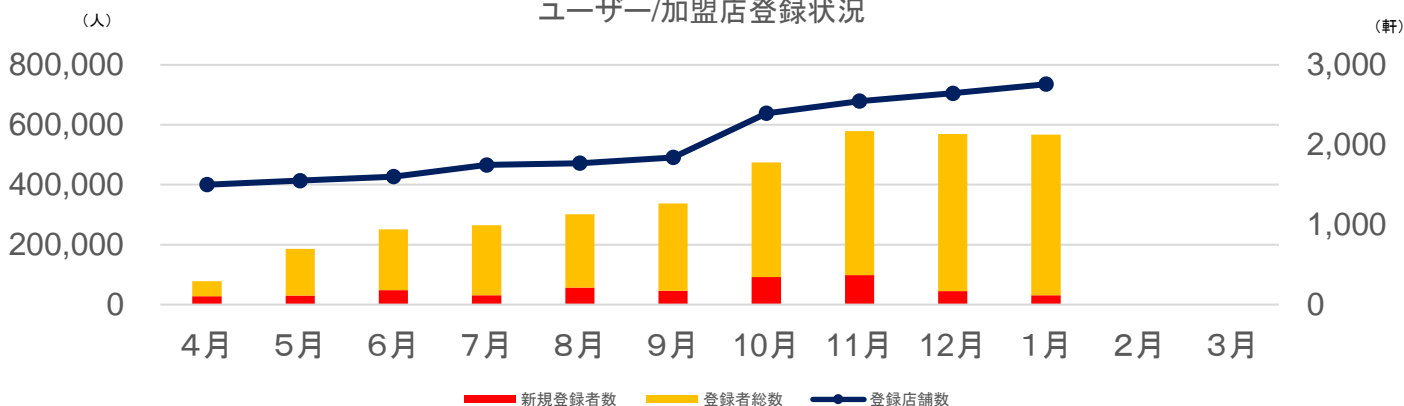
	Facebook	Twitter	Instagram
総投稿数	15	13	6
総投稿リーチ数	43,970	23,313	121,807
総エンゲージメント (投稿クリック数)	2,950	310	—
総エンゲージメント (リアクション、コメントシェア)	2,890	353	1,777
ハッシュタグ投稿数	—	74	18.4万件
フォロワー数	14,904	3,388	11,064
1投稿あたりリーチ数	2931.3	1793.3	20,301.1
リアクション率	5.7%	1.5%	1.4%

SNS別 投稿あたりリーチ数(月別)

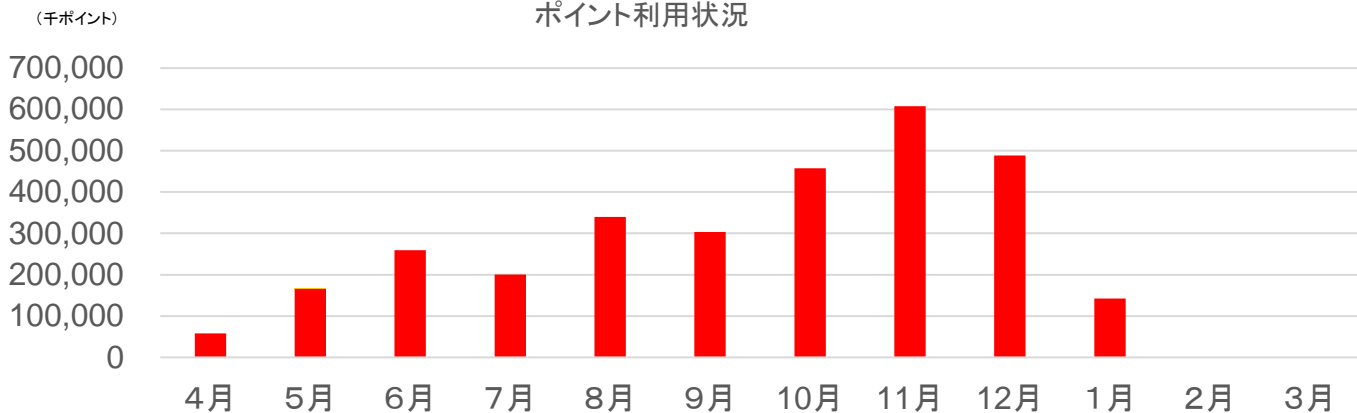


ぎふ旅コインの利用状況

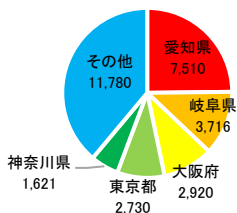
ユーザー/加盟店登録状況



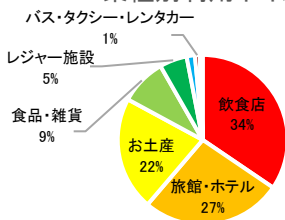
ポイント利用状況



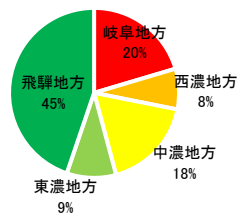
県別登録者の割合 (top5)



業種別利用ポイント



地方別利用ポイント



当月における重要なインサイト

【WEB】

・全国旅行支援の広告掲載の終了により、アクセス数は減少したが、平均セッション時間や新規セッション率は改善した。

【岐阜旅コイン】

・ポイント利用数は、前月比で大幅に減少している。
 冬季(寒冷、降雪)による旅行の敬遠、全国旅行支援第2弾の割引率(第1弾より小幅な割引率)などが影響しているものと考えられる。