

岐阜

# 観光レポート

Tourism report 2023

2月  
2023.2.1-2.28

発行：一般社団法人 岐阜県観光連盟（地域連携 DMO）

発行日：2023年3月31日



モザイクタイルミュージアム  
(多治見市)

お問い合わせ先：一般社団法人 岐阜県観光連盟  
観光マーケティング課

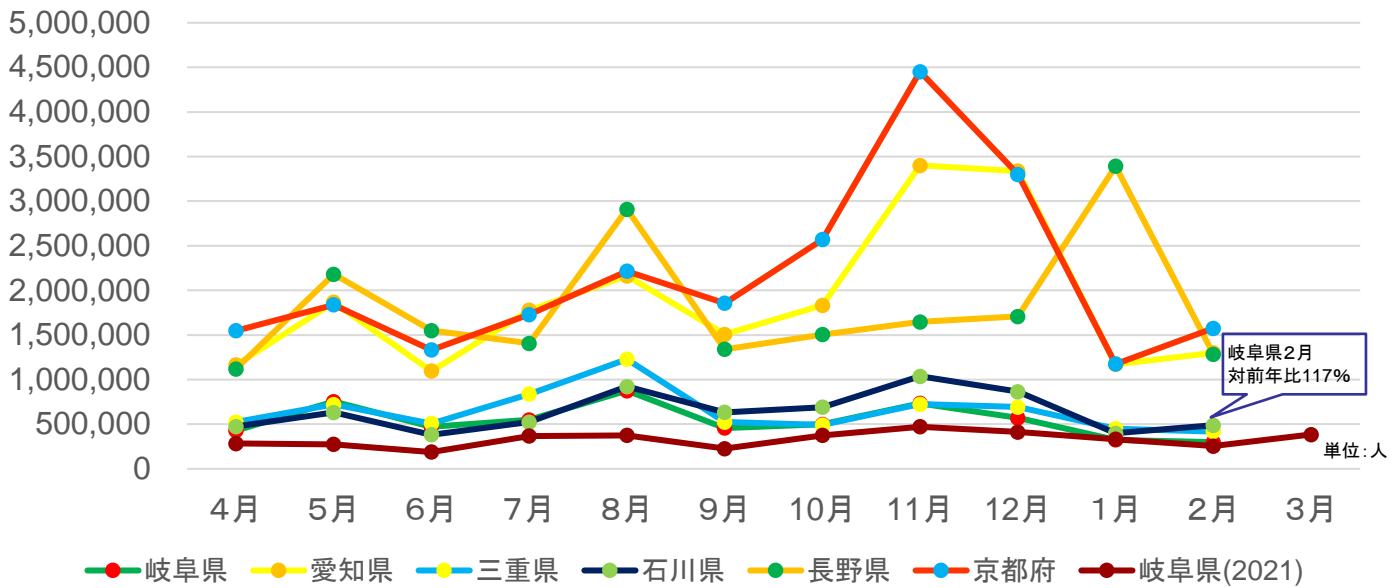
〒500-8384 岐阜県岐阜市萩田南5-14-12  
岐阜県シンクタンク庁舎4階  
TEL 058-275-1480 FAX 058-275-1483  
E-mail info@kankou-gifu.or.jp

 岐阜の旅ガイド  
Gifu Travel Guide



# 全国の宿泊動向

総宿泊者数推移(月別)



	4月	5月	6月	7月	8月	9月	10月	11月	12月	1月	2月	3月
岐阜県	428	753	472	549	856	457	500	733	570	324	297	
愛知県	1,163	1,867	1,096	1,778	2,163	1,506	1,833	3,400	3,337	1,170	1,299	
三重県	523	721	508	838	1,229	524	491	724	691	449	418	
石川県	473	632	382	523	921	633	690	1,036	864	397	488	
長野県	1,118	2,182	1,549	1,406	2,909	1,339	1,504	1,647	1,707	3,392	1,283	
京都府	1,548	1,838	1,333	1,730	2,215	1,857	2,571	4,451	3,299	1,174	1,574	

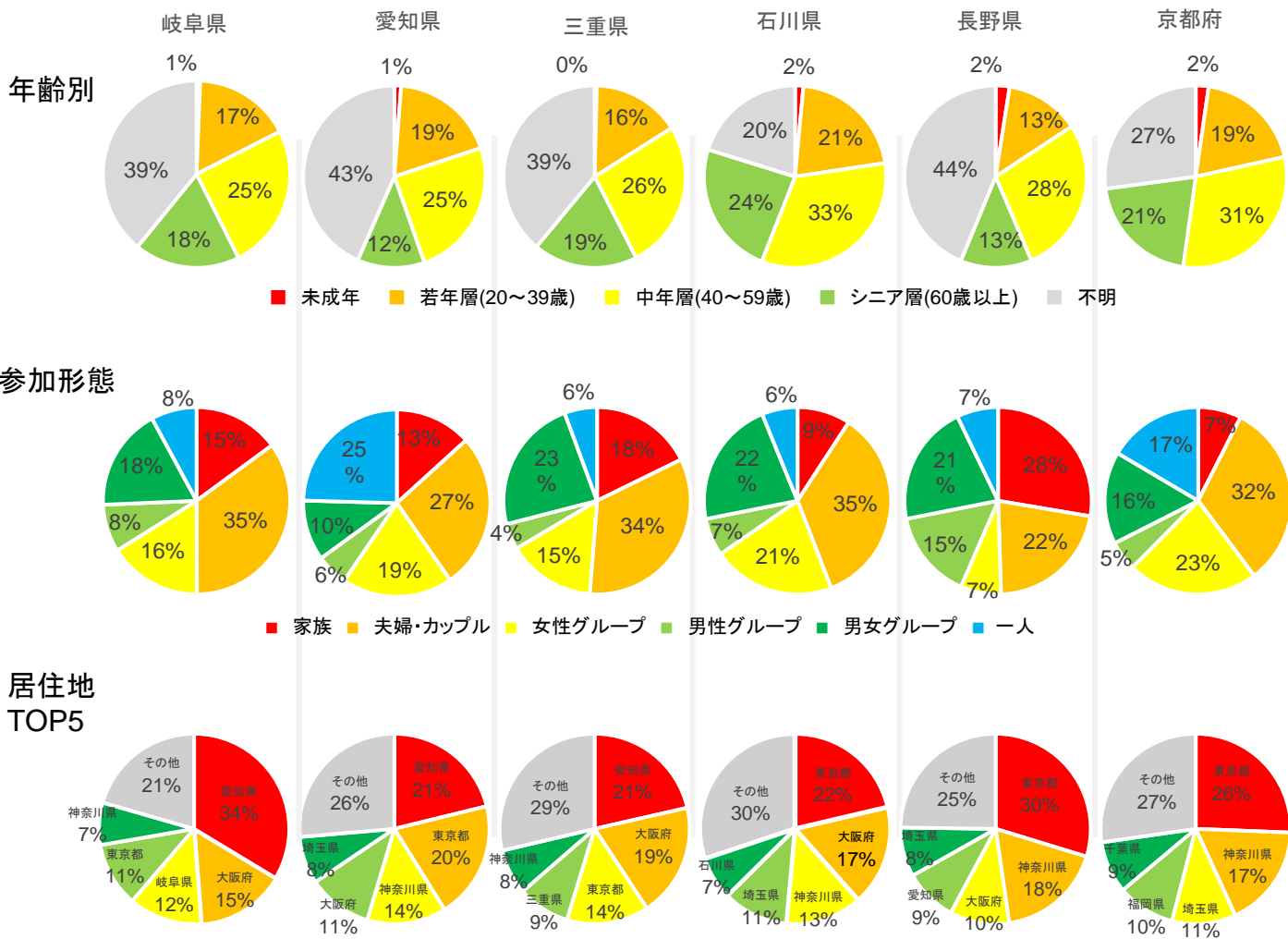
出典:観光予報プラットフォーム

## 当月における重要なインサイト

### 【宿泊動向】

・全国旅行支援第2弾の期間中であつたが、岐阜県、三重県、長野県が前月に比べ減少した。

# 全国の宿泊動向



出典：観光予報プラットフォーム

## 当月における重要なインサイト

### 【宿泊動向】

#### (年齢別)

・各府県とも前月とほぼ同様の状況にある。

#### (参加形態)

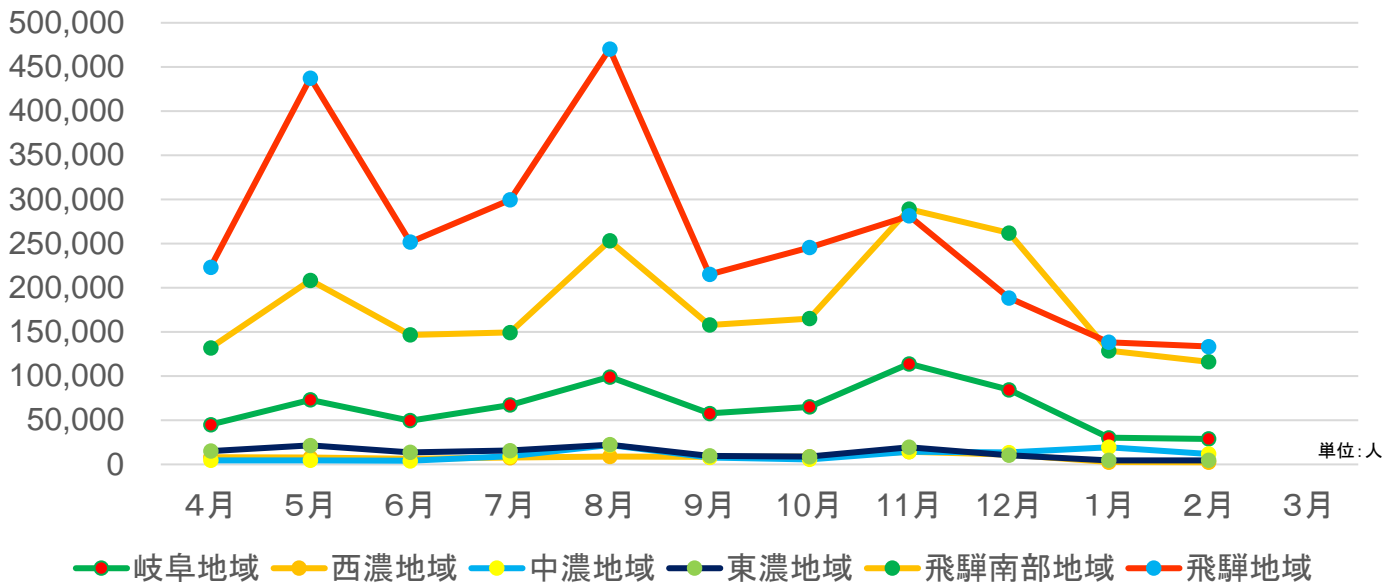
・各府県とも前月に比べ、家族の割合が減少した。年末年始の帰省等の需要が終わった影響と考えられる。

#### (居住地)

・各府県とも前月とほぼ同様の状況にある。

# 岐阜県の宿泊動向

総宿泊者数推移(月別)



	4月	5月	6月	7月	8月	9月	10月	11月	12月	1月	2月	3月
岐阜地域	45	73	50	67	99	58	65	113	84	30	28	
西濃地域	8	8	6	8	9	8	9	14	11	2	2	
中濃地域	5	5	4	9	22	8	6	14	13	19	11	
東濃地域	15	22	14	16	22	10	9	19	10	4	4	
飛騨南部地域	132	208	147	149	253	158	165	289	262	128	116	
飛騨地域	223	437	252	300	470	215	246	281	188	138	133	

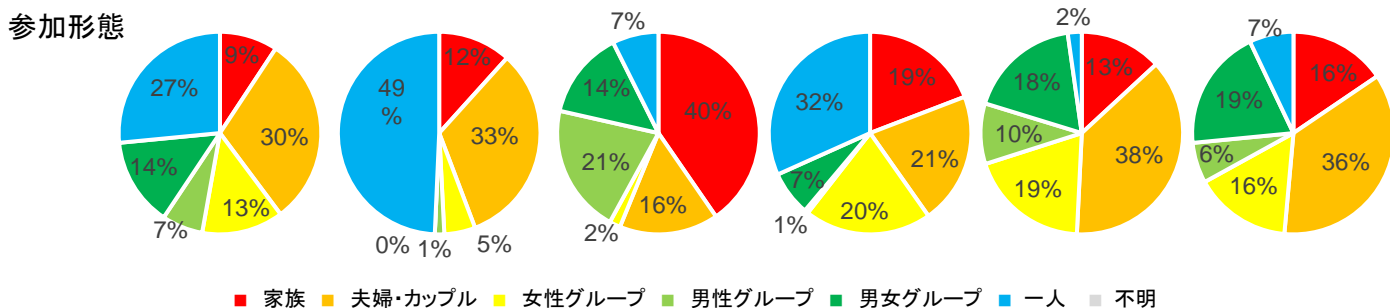
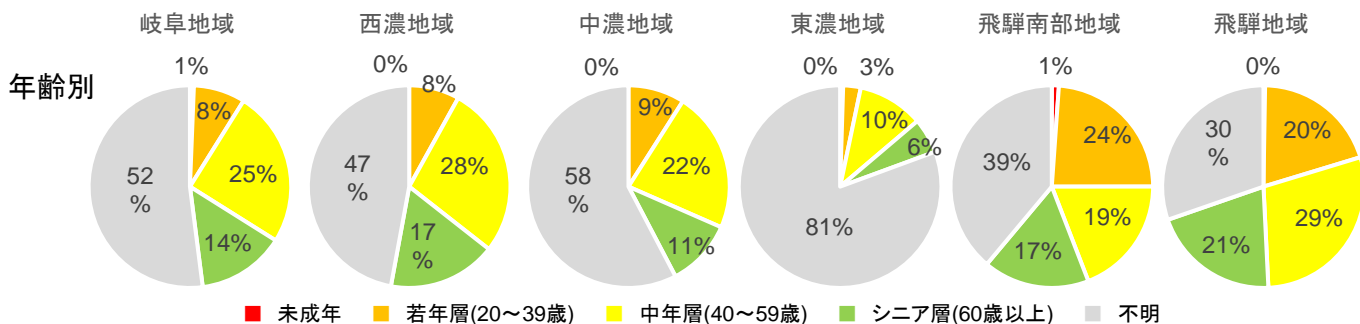
出典: 観光予報プラットフォーム

## 当月における重要なインサイト

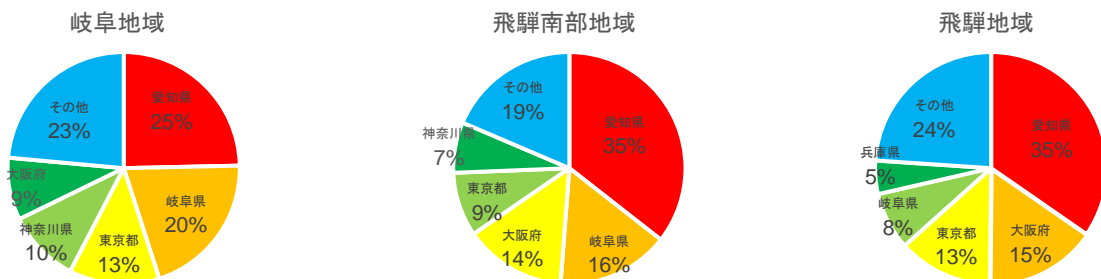
### 【宿泊動向】

- ・全国旅行支援第2弾の期間中であったが、全地域で前月に比べ、横ばい、または、減少している。
- ・例年宿泊者の落ち込む時期であるため、集客の対策が必要である。

# 岐阜県の宿泊動向



## 居住地 TOP5



出典：観光予報プラットフォーム

## 当月における重要なインサイト

### 【宿泊動向】

#### (年齢別)

- ・西濃地域において、中年層の割合が前月比で大きく増加した。
- ・飛騨南部地域、飛騨地域において、若年層の割合が前月比で大きく増加した。2月に入り学生の春休み需要を上手く取り込んでいるものと考えられる。

#### (参加形態)

- ・年末年始帰省等に伴う家族割合が高い1月と比較し、各地域とも2月では家族の割合が減少に転じているものの、西濃地域のみ家族の割合が増加している。
- ・また、西濃地域では、男性グループ、男女グループの割合が少ない原因を分析する必要がある。
- ・岐阜地域、西濃地域、飛騨南部地域、飛騨地域では、夫婦・カップルの割合が前月比で増加した。

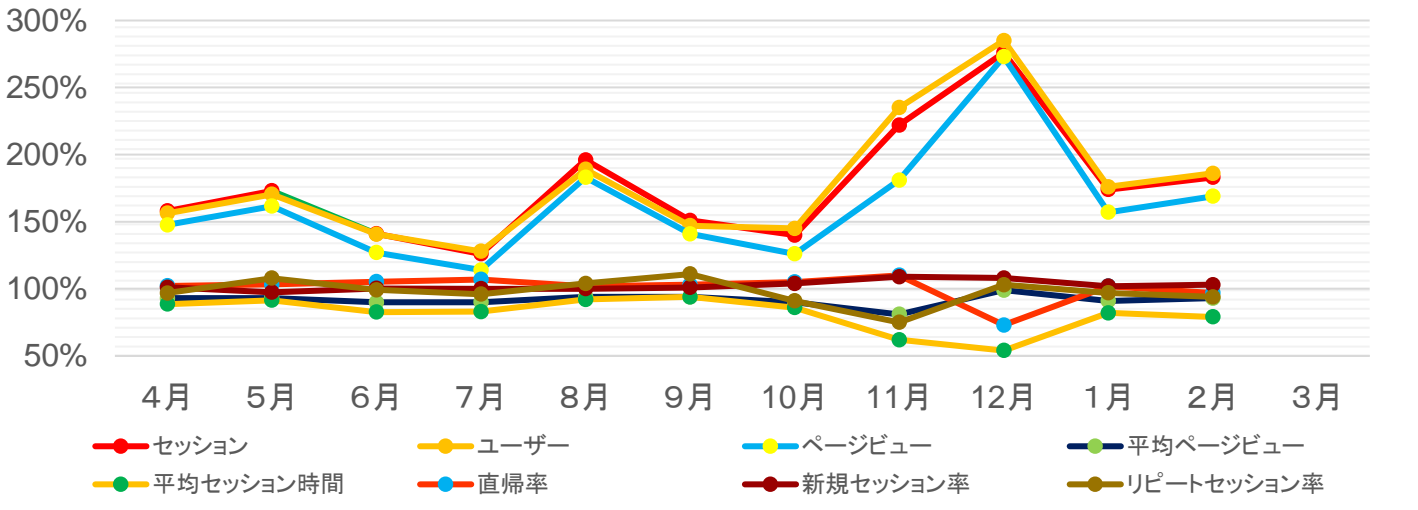
#### (居住地)

- ・各府県とも前月とほぼ同様の状況にある。

# Webサイト運用実績

項目	4月	5月	6月	7月	8月	9月	10月	11月	12月	1月	2月	3月	合計	年平均	前年比
セッション	423,794	436,473	359,024	399,548	538,073	396,800	530,242	831,966	570,296	255,048	739,144		5,480,414	498,219	183%
ユーザー	340,824	351,194	284,081	320,734	427,498	316,356	417,038	678,179	463,138	214,004	638,917		4,451,963	404,724	186%
PV	735,183	764,990	639,634	704,056	930,707	680,992	912,762	1,219,867	1,019,579	425,203	1,503,969		9,536,942	866,995	169%
平均PV	1.73	1.75	1.78	1.76	1.74	1.72	1.72	1.47	1.79	1.67	2.03		—	1.74	93%
平均セッション時間	0:01:10	0:01:15	0:01:16	0:01:14	0:01:13	0:01:14	0:01:18	0:00:51	0:00:44	0:01:07	00:00:41		—	0.00	79%
直帰率	77%	77%	75%	77%	77%	74%	76%	81%	54%	77%	34%		—	71%	97%
新規セッション率	75%	74%	74%	76%	75%	75%	74%	78%	76%	79%	84%		—	76%	103%
リピーтセッション率	25%	26%	26%	24%	25%	25%	26%	22%	24%	21%	16%		—	24%	94%

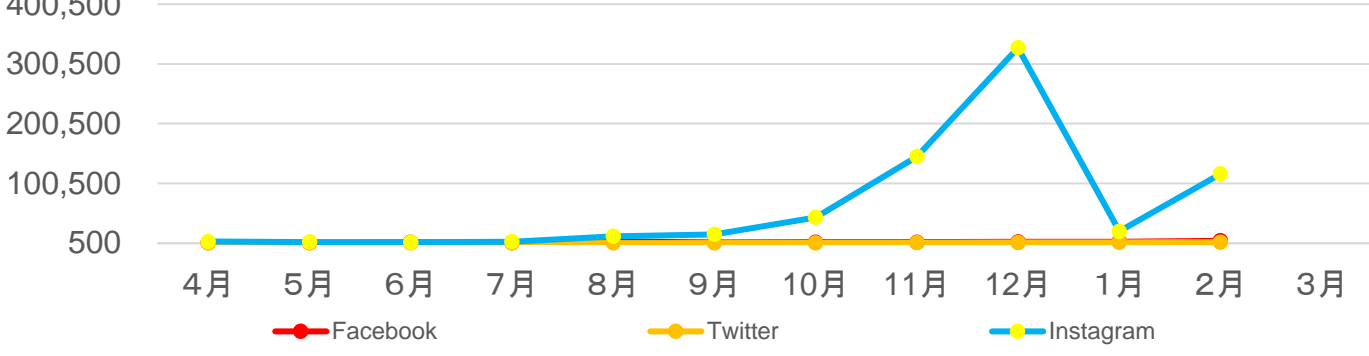
各KPI 対前年度比(月別)



# SNS運用実績

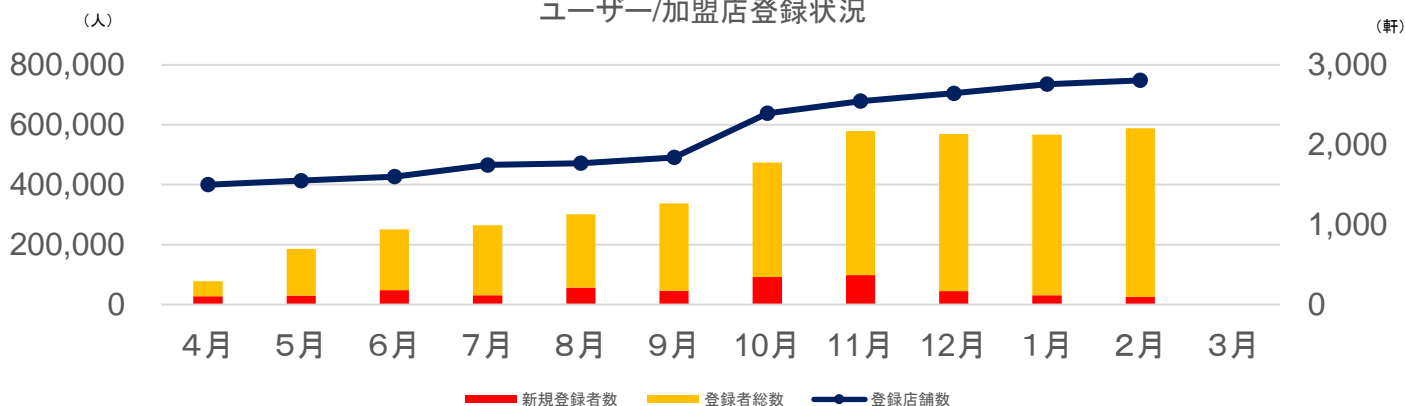
	Facebook	Twitter	Instagram
総投稿数	14	15	11
総投稿リーチ数	62,294	29,960	1,281,085
総エンゲージメント (投稿クリック数)	3,682	450	—
総エンゲージメント (リアクション、コメントシェア)	3,617	593	5,613
ハッシュタグ投稿数	—	148	18.7万件
フォロワー数	15,873	3,382	11,185
1投稿あたりリーチ数	4449.6	1,997.3	116,462
リアクション率	6.0%	1.9%	4.3%

SNS別 投稿あたりリーチ数(月別)

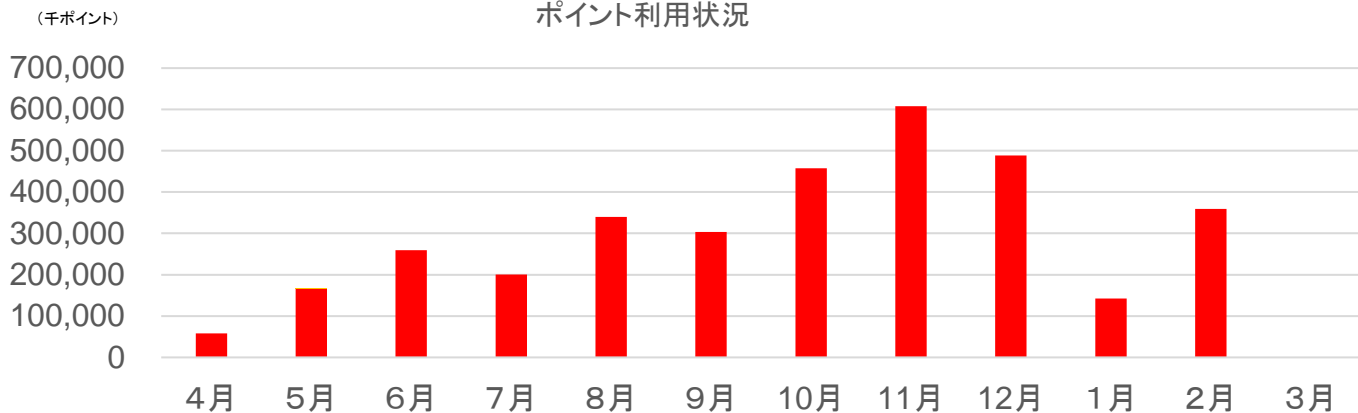


# ぎふ旅コインの利用状況

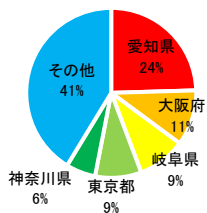
## ユーザー/加盟店登録状況



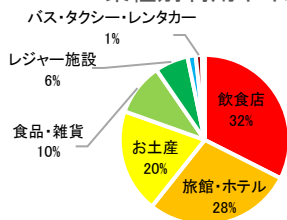
## ポイント利用状況



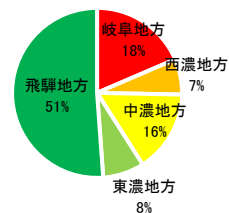
### 県別登録者の割合 (top5)



### 業種別利用ポイント



### 地方別利用ポイント



## 当月における重要なインサイト

### 【WEB】

- ・全国旅行支援の広告掲載により、アクセス数が増加したが、平均セッション時間が減少している。
- ・Instagramでは、リアクション率が前月比で大幅に増加している。  
岐阜県観光誘客推進課が開催したフォトコンテストの受賞作品を紹介するリール動画を公開し、好評だったためと考えられる。

### 【岐阜旅コイン】

- ・ポイント利用数は、前月比で大幅に増加している。  
宿泊者数は前月に比べ減少していたが、ポイント利用数は大幅に増加している。  
1月の宿泊者が使用したのか、原因を考察する必要がある。