

岐阜  
県

# 観光レポート

Tourism report 2023

3月

2023.3.1-3.31

発行：一般社団法人岐阜県観光連盟（地域連携 DMO）

発行日：2023年4月30日



伊自良湖（山県市）

お問い合わせ先：一般社団法人岐阜県観光連盟  
観光マーケティング課

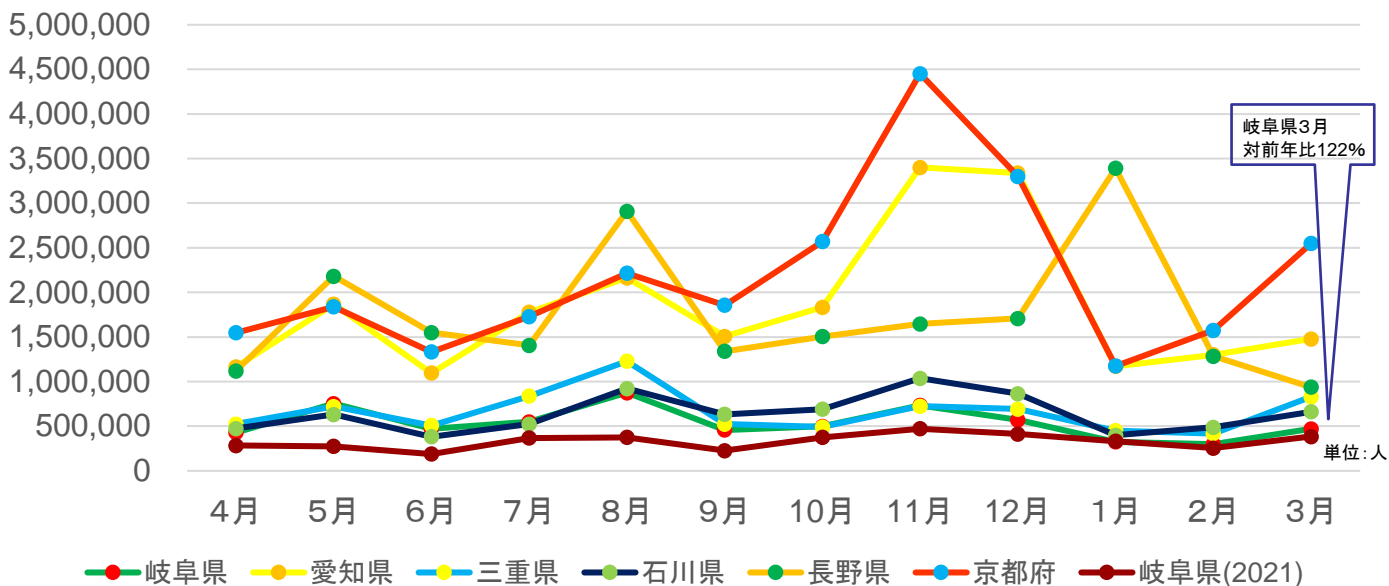
〒500-8384 岐阜県岐阜市萩田南5-14-12  
岐阜県シンクタンク庁舎4階  
TEL 058-275-1480 FAX 058-275-1483  
E-mail info@kankou-gifu.or.jp

 岐阜の旅ガイド  
Gifu Travel Guide



# 全国の宿泊動向

総宿泊者数推移(月別)



	4月	5月	6月	7月	8月	9月	10月	11月	12月	1月	2月	3月
岐阜県	428	753	472	549	856	457	500	733	570	324	297	469
愛知県	1,163	1,867	1,096	1,778	2,163	1,506	1,833	3,400	3,337	1,170	1,299	1,477
三重県	523	721	508	838	1,229	524	491	724	691	449	418	828
石川県	473	632	382	523	921	633	690	1,036	864	397	488	662
長野県	1,118	2,182	1,549	1,406	2,909	1,339	1,504	1,647	1,707	3,392	1,283	938
京都府	1,548	1,838	1,333	1,730	2,215	1,857	2,571	4,451	3,299	1,174	1,574	2,547

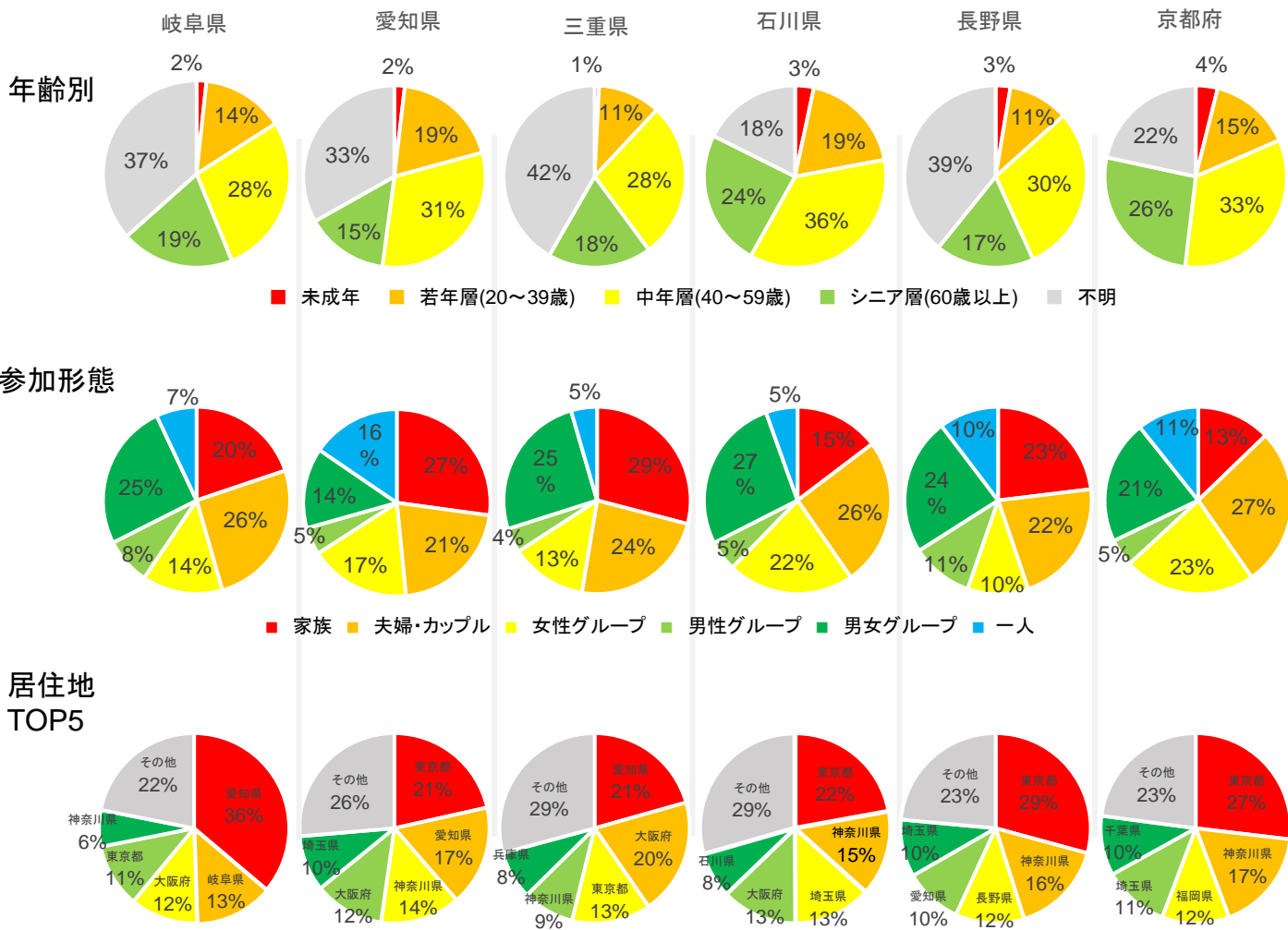
出典: 観光予報プラットフォーム

## 当月における重要なインサイト

### 【宿泊動向】

- ・長野県を除く各府県で宿泊者数が前月比で増加した。
- ・卒業を迎えた学生など、いわゆる春休み期間による旅行者の増加が生じているが、新型コロナウイルス感染症対策におけるマスク着用の考え方が見直されるなど、心理的なハードルが下がったことも増加の一因と考えられる。
- ・一方、3月半ば頃からの気温上昇に伴い、スキー場の積雪量が急激に減少したことなども宿泊動向への影響と考えられる。

# 全国の宿泊動向



出典：観光予報プラットフォーム

## 当月における重要なインサイト

### 【宿泊動向】

#### (年齢別)

・各府県とも前月とほぼ同様の状況にある。

#### (参加形態)

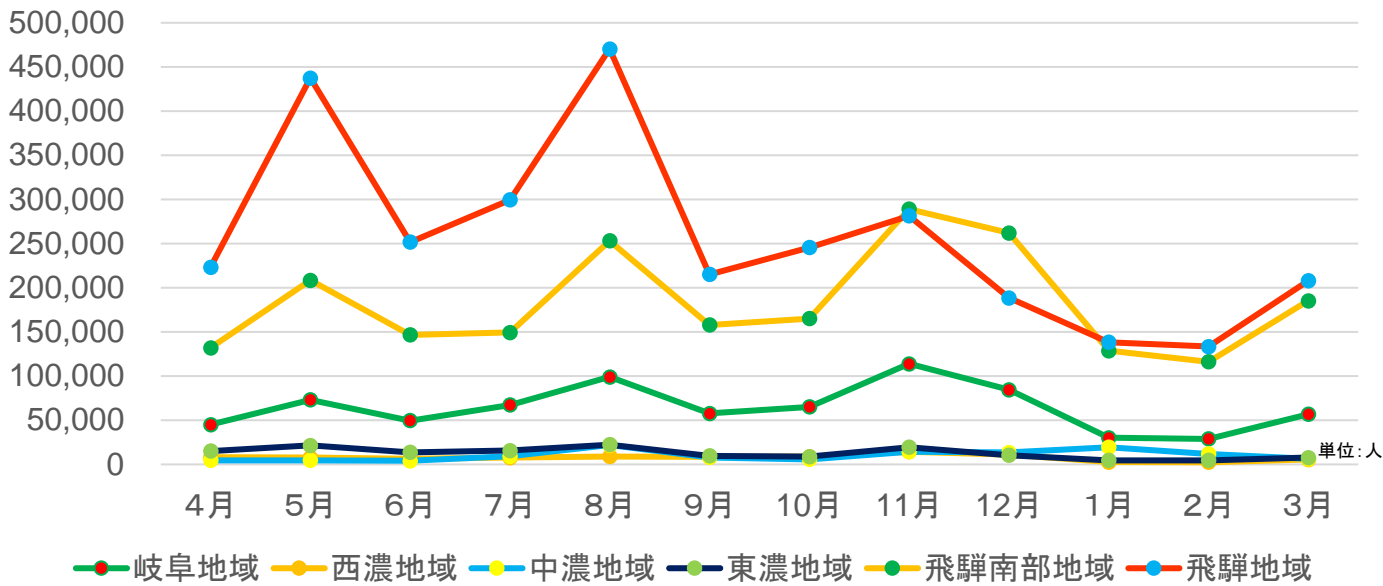
・長野県を除いて、各府県とも前月に比べ、家族と男女グループの割合が増加している。  
春休み期間に入り、家族や学生の旅行需要が増加しているためと考えられる。

#### (居住地)

・各府県とも前月とほぼ同様の状況にある。

# 岐阜県の宿泊動向

総宿泊者数推移(月別)



単位: 千人

	4月	5月	6月	7月	8月	9月	10月	11月	12月	1月	2月	3月
岐阜地域	45	73	50	67	99	58	65	113	84	30	28	56
西濃地域	8	8	6	8	9	8	9	14	11	2	2	5
中濃地域	5	5	4	9	22	8	6	14	13	19	11	6
東濃地域	15	22	14	16	22	10	9	19	10	4	4	7
飛騨南部地域	132	208	147	149	253	158	165	289	262	128	116	185
飛騨地域	223	437	252	300	470	215	246	281	188	138	133	207

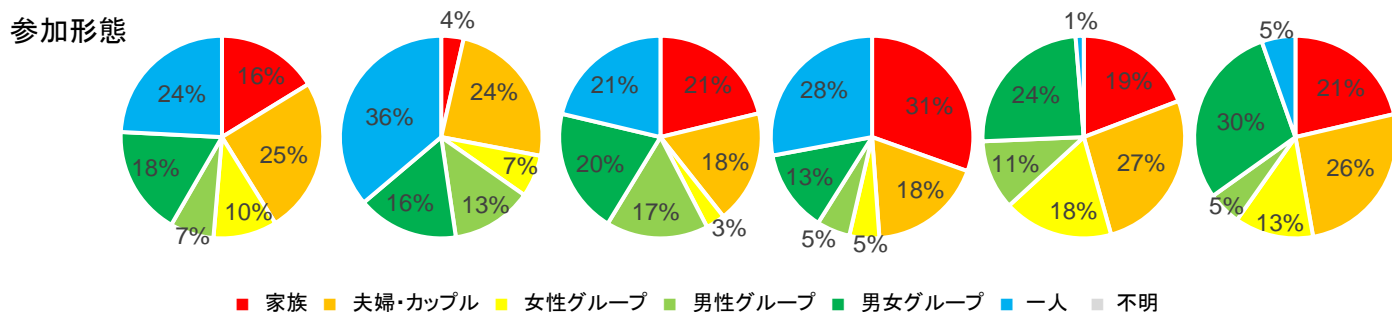
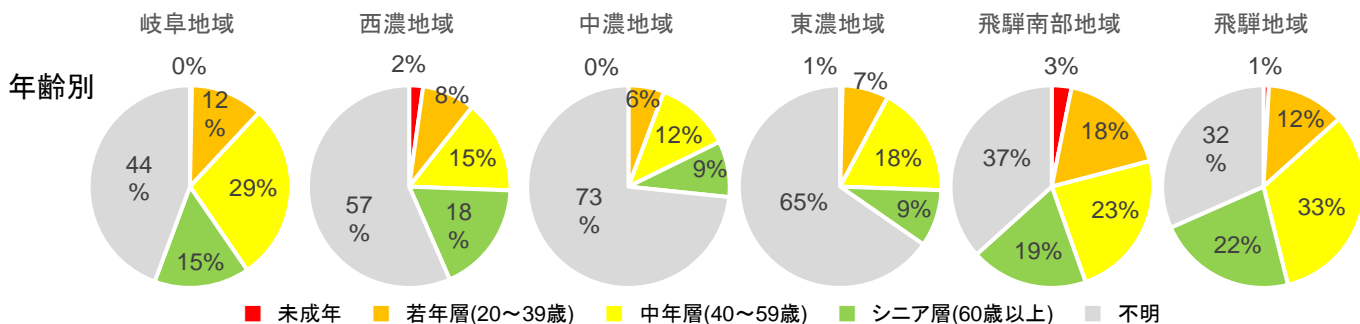
出典: 観光予報プラットフォーム

## 当月における重要なインサイト

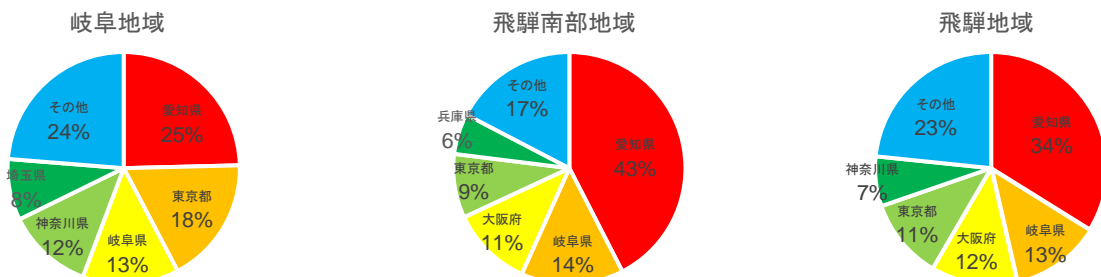
### 【宿泊動向】

- ・中濃地域を除いて、すべての地域において、前月比で増加している。
- ・全国の宿泊動向と同様の増加(中濃地域は減少)要因と考えられる。

# 岐阜県の宿泊動向



## 居住地 TOP5



出典：観光予報プラットフォーム

## 当月における重要なインサイト

### 【宿泊動向】

#### (年齢別)

- ・飛騨南部地域、飛騨地域において、若年層割合が減少し、中年層、シニア層の割合が増加した。(その他地域については、「不明」データが半数以上と大きな割合を占めているため、コメントは控える。)

#### (参加形態)

- ・中濃地域では、家族の割合が19ポイント減少し、一人が14ポイント増加している。
- ・東濃地域では、家族の割合が12ポイント増加している。
- ・西濃地域では、一人の割合が13ポイント減少している。
- ・飛騨南部地域、飛騨地域では、夫婦・カップルの割合がそれぞれ約10ポイント減少している。

#### (居住地)

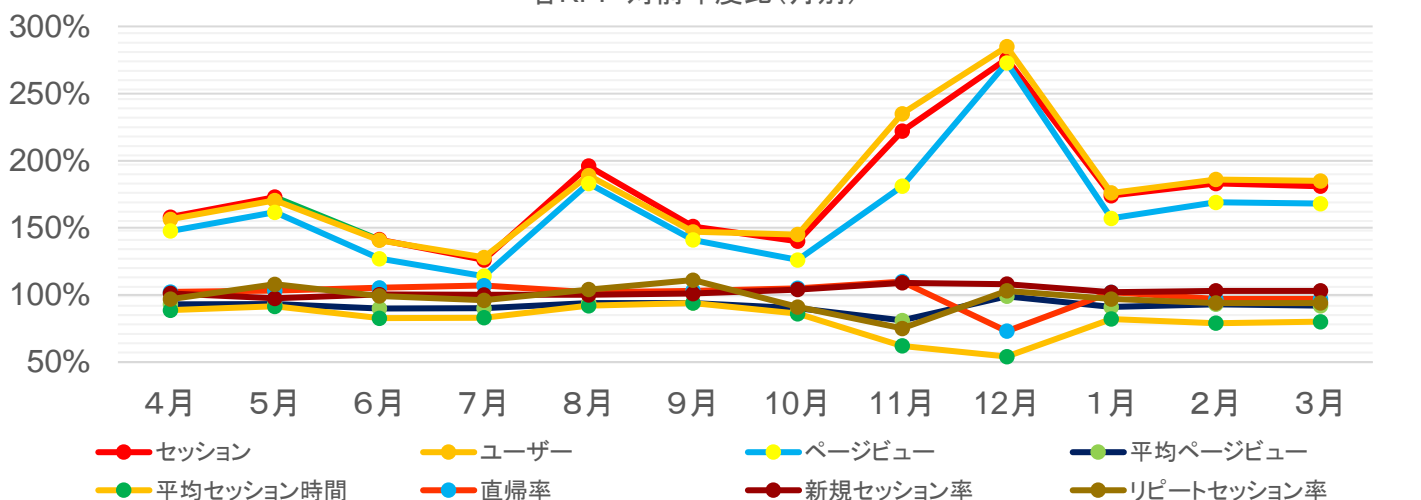
- ・飛騨南部地域において、愛知県の割合が8ポイント増加している。



# Webサイト運用実績

項目	4月	5月	6月	7月	8月	9月	10月	11月	12月	1月	2月	3月	合計	年平均	前年比
セッション	423,794	436,473	359,024	399,548	538,073	396,800	530,242	831,966	570,296	255,048	739,144	444,880	5,925,294	493,775	181%
ユーザー	340,824	351,194	284,081	320,734	427,498	316,356	417,038	678,179	463,138	214,004	638,917	363,486	4,815,449	401,287	185%
PV	735,183	764,990	639,634	704,056	930,707	680,992	912,762	1,219,867	1,019,579	425,203	1,503,969	747,149	10,284,091	857,008	168%
平均PV	1.73	1.75	1.78	1.76	1.74	1.72	1.72	1.47	1.79	1.67	2.03	1.68	—	1.74	92%
平均セッション時間	0:01:10	0:01:15	0:01:16	0:01:14	0:01:13	0:01:14	0:01:18	0:00:51	0:00:44	0:01:07	00:00:41	0:01:11	—	0.00	80%
直帰率	77%	77%	75%	77%	77%	74%	76%	81%	54%	77%	34%	76%	—	72%	97%
新規セッション率	75%	74%	74%	76%	75%	75%	74%	78%	76%	79%	84%	77%	—	76%	103%
リポートセッション率	25%	26%	26%	24%	25%	25%	26%	22%	24%	21%	16%	23%	—	24%	94%

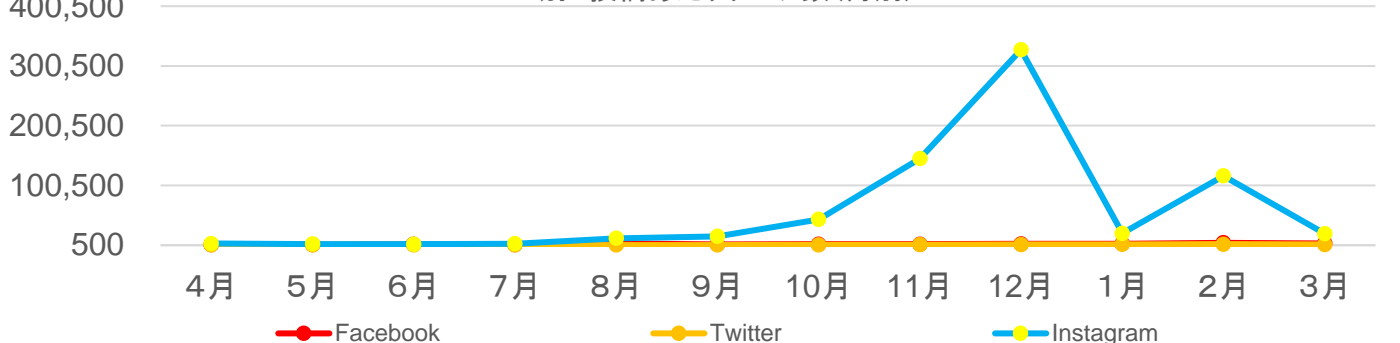
各KPI 対前年度比(月別)



# SNS運用実績

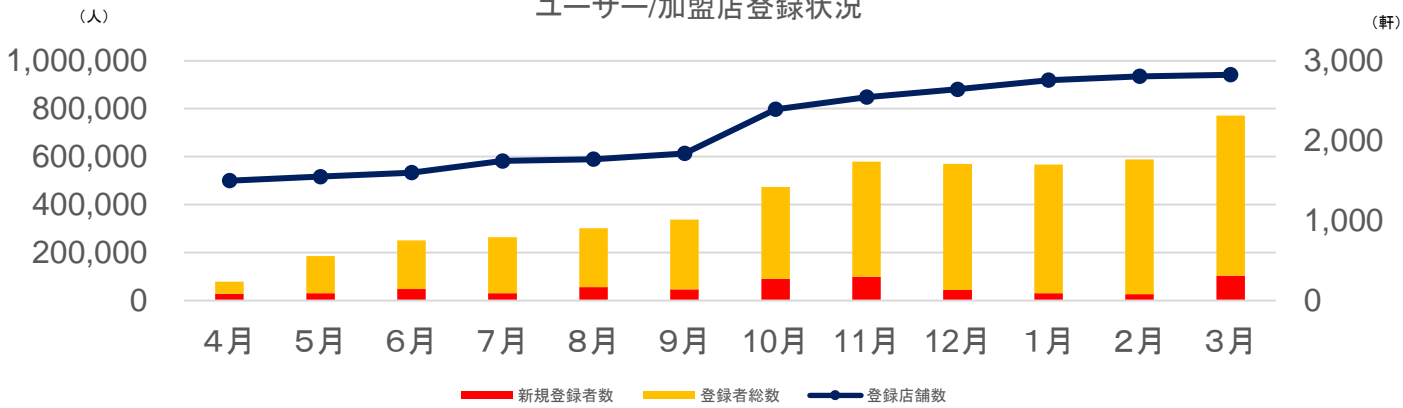
	Facebook	Twitter	Instagram
総投稿数		25	23
総投稿リーチ数		81,385	35,565
総エンゲージメント (投稿クリック数)		6,164	518
総エンゲージメント (リアクション、コメントシェア)		6,069	626
ハッシュタグ投稿数		208	19.1万件
フォロワー数	15,904	3,424	11,286
1投稿あたりリーチ数		3255.4	1,546.3
リアクション率		7.5%	1.7%

SNS別 投稿あたりリーチ数(月別)



# ぎふ旅コインの利用状況

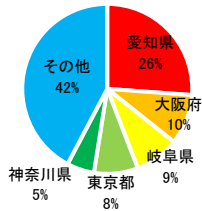
## ユーザー/加盟店登録状況



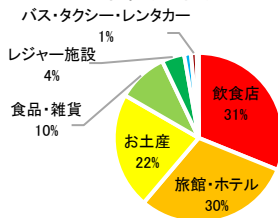
## ポイント利用状況



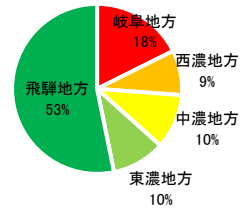
### 県別登録者の割合 (top5)



### 業種別利用ポイント



### 地方別利用ポイント



## 当月における重要なインサイト

- 【WEB】**
- ・前月に比べ、セッション数、ユーザー数は減少したが、利用者のサイト滞在時間を示す平均セッション時間は改善した。
  - ・Instagramの1投稿あたりのリアクション率は大きく低下(前月4.3%→今月1.8%)低下したため、閲覧者の興味を引くような投稿を検討する。
- 【岐阜旅コイン】**
- ・ポイント利用数は、前月比で大幅に増加し、過去2番目の利用となった。