

岐阜

観光レポート

Tourism report 2023

5月

2023.5.1-5.31

発行：一般社団法人 岐阜県観光連盟（地域連携 DMO）

発行日：2023年 6月30日



ぎふ長良川の鵜飼
(岐阜市)

お問い合わせ先：一般社団法人 岐阜県観光連盟
観光マーケティング課

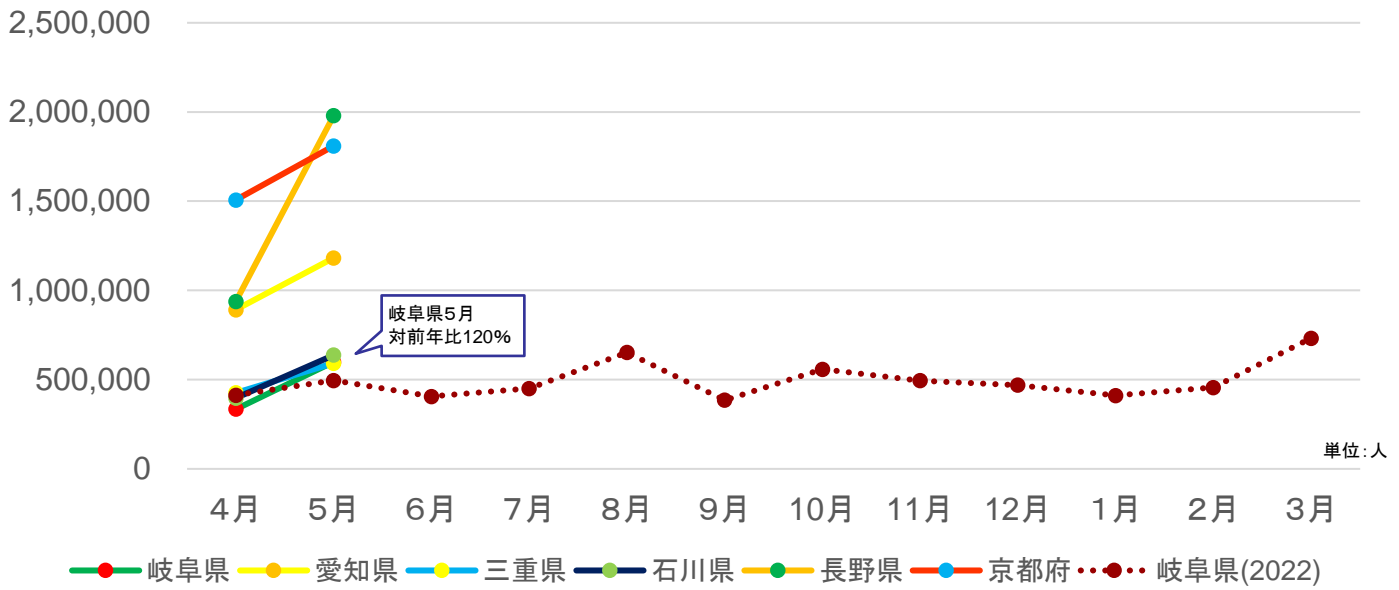
〒500-8384 岐阜県岐阜市萩田南 5-14-12
岐阜県シンクタンク庁舎 4階
TEL 058-275-1480 FAX 058-275-1483
E-mail info@kankou-gifu.or.jp

 岐阜の旅ガイド
Gifu Travel Guide



全国の宿泊動向

総宿泊者数推移(月別)



単位:千人

	4月	5月	6月	7月	8月	9月	10月	11月	12月	1月	2月	3月
岐阜県	334	599										
愛知県	892	1,182										
三重県	426	592										
石川県	396	637										
長野県	937	1,980										
京都府	1,506	1,810										

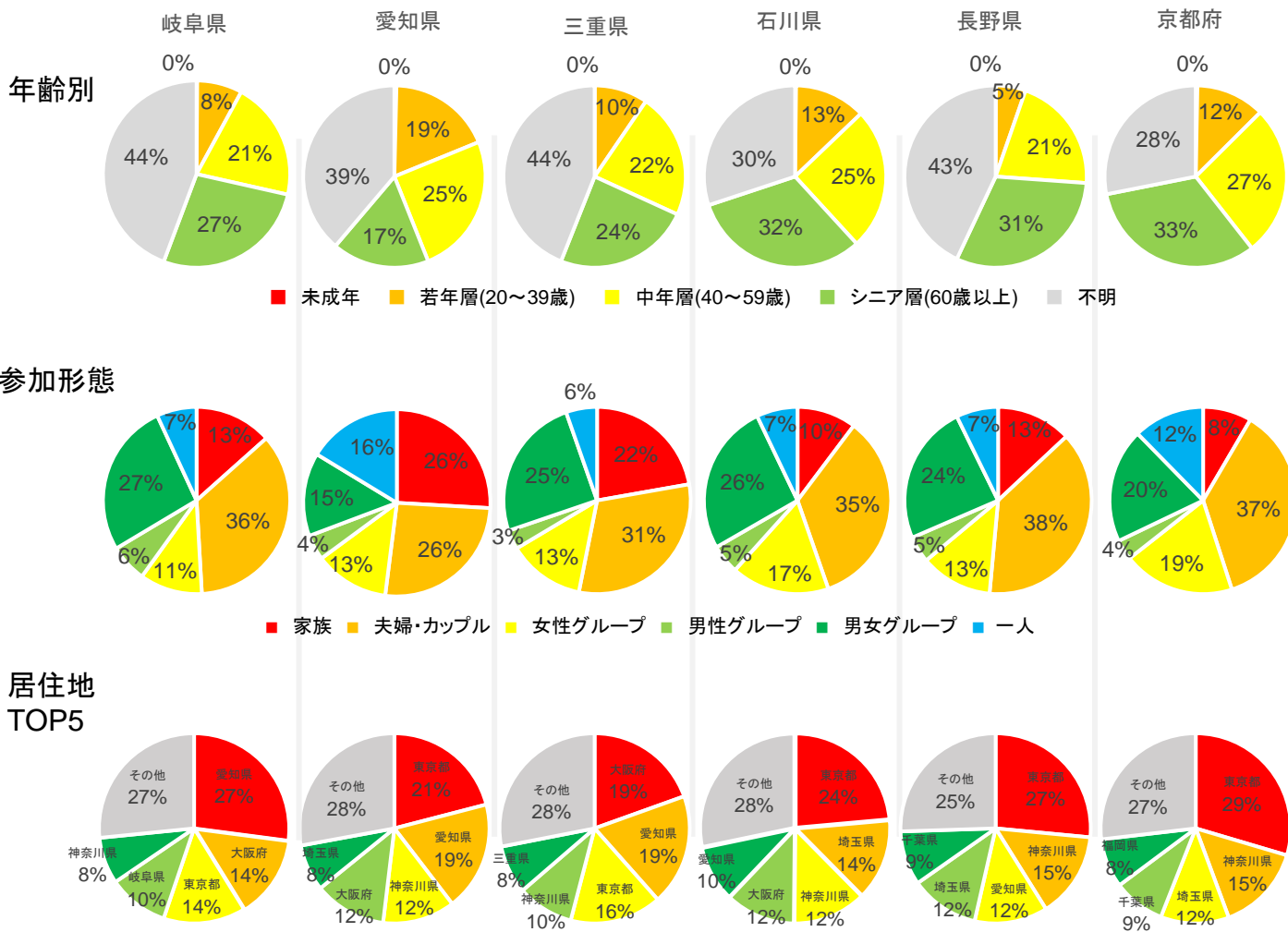
出典:観光予報プラットフォーム

当月における重要なインサイト

【宿泊動向】

- 各府県とも、前月比で増加している。(岐阜県:約180%)
5月8日に新型コロナウイルス感染症が5類に引き下げられたこと等もあり、心理的なハードルが下がったことが増加の要因と考えられる。
- 長野県においては、前月比で211%と大きく増加していることが特徴的である。

全国の宿泊動向



出典：観光予報プラットフォーム

当月における重要なインサイト

【宿泊動向】

(年齢別)

・各府県とも前月とほぼ同様の状況にある。

(参加形態)

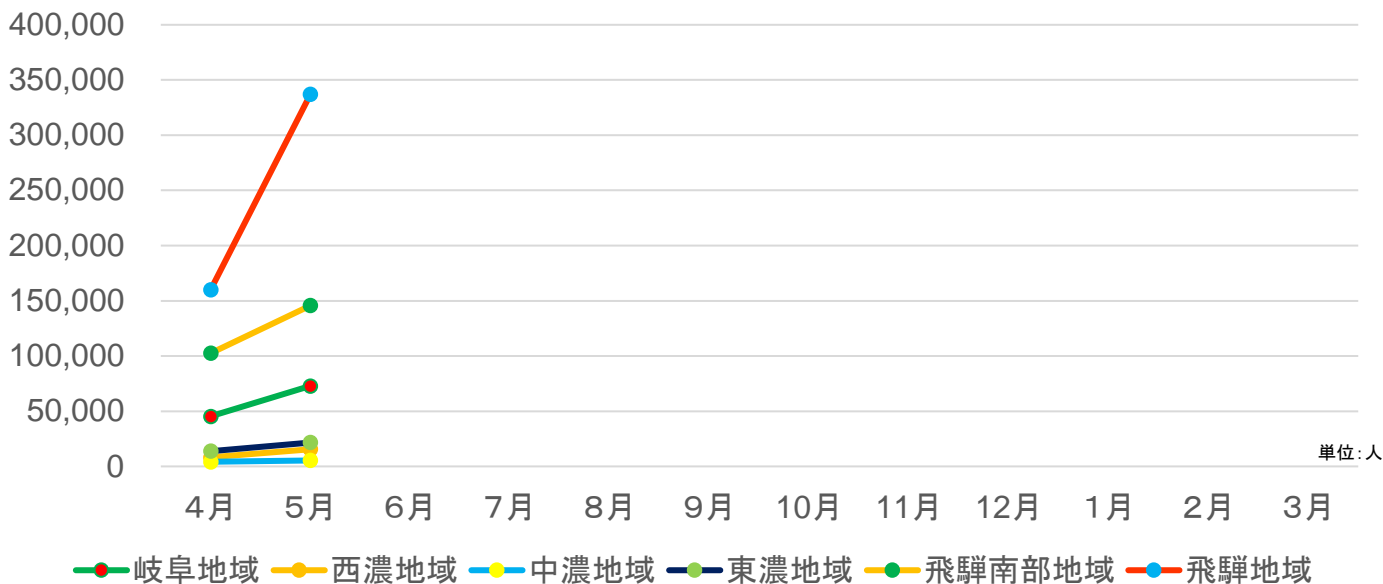
・各府県とも前月とほぼ同様の状況にある。

(居住地)

・岐阜県では、大阪府の割合が2位となり(前月4位)、三重県では、1位となり(前月2位)、大阪府からの宿泊者割合が増加した。

岐阜県の宿泊動向

総宿泊者数推移(月別)



単位:人

単位:千人

	4月	5月	6月	7月	8月	9月	10月	11月	12月	1月	2月	3月
岐阜地域	45	72										
西濃地域	8	15										
中濃地域	4	5										
東濃地域	13	21										
飛騨南部地域	102	145										
飛騨地域	159	337										

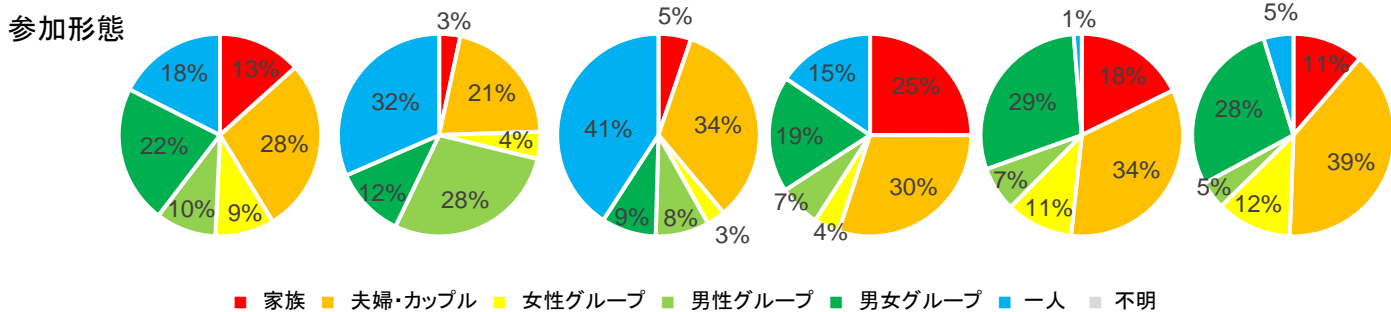
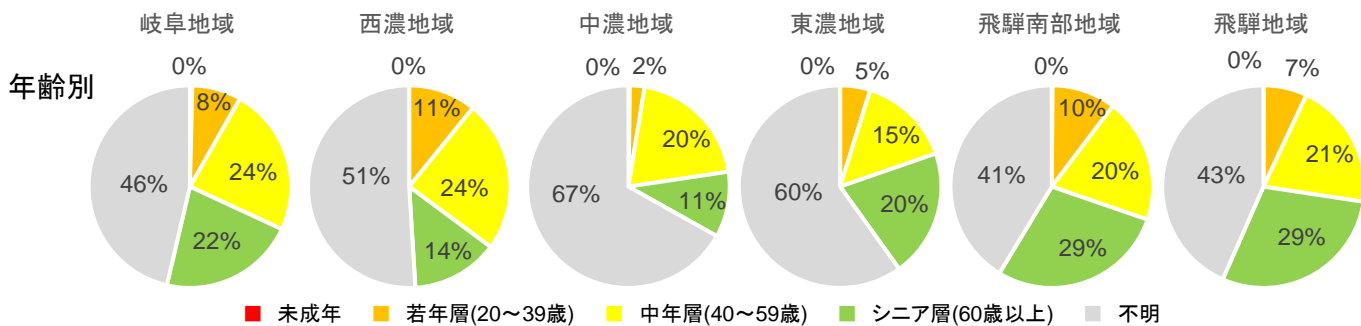
出典:観光予報プラットフォーム

当月における重要なインサイト

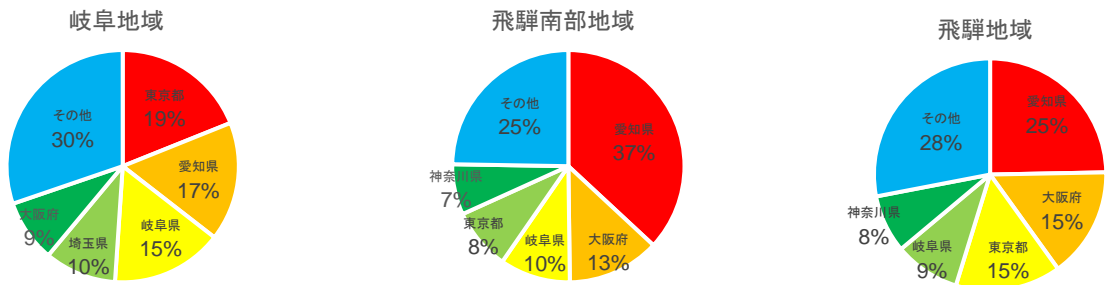
【宿泊動向】

- ・全国の傾向と同様に、各地域において、前月比で増加している。
- ・飛騨地域では、前月比で211%と伸び率が大きくなっている。

岐阜県の宿泊動向



居住地 TOP5



出典：観光予報プラットフォーム

当月における重要なインサイト

【宿泊動向】

(年齢別)

・各地域とも、前月とほぼ同様の状況にある。

(参加形態)

・西濃地域において、家族の割合が前月比で11ポイント減少し、男性グループの割合が17ポイント増加している。
 ・中濃地域において、男女グループの割合が前月比で18ポイント減少し、夫婦の割合が15ポイント増加している。

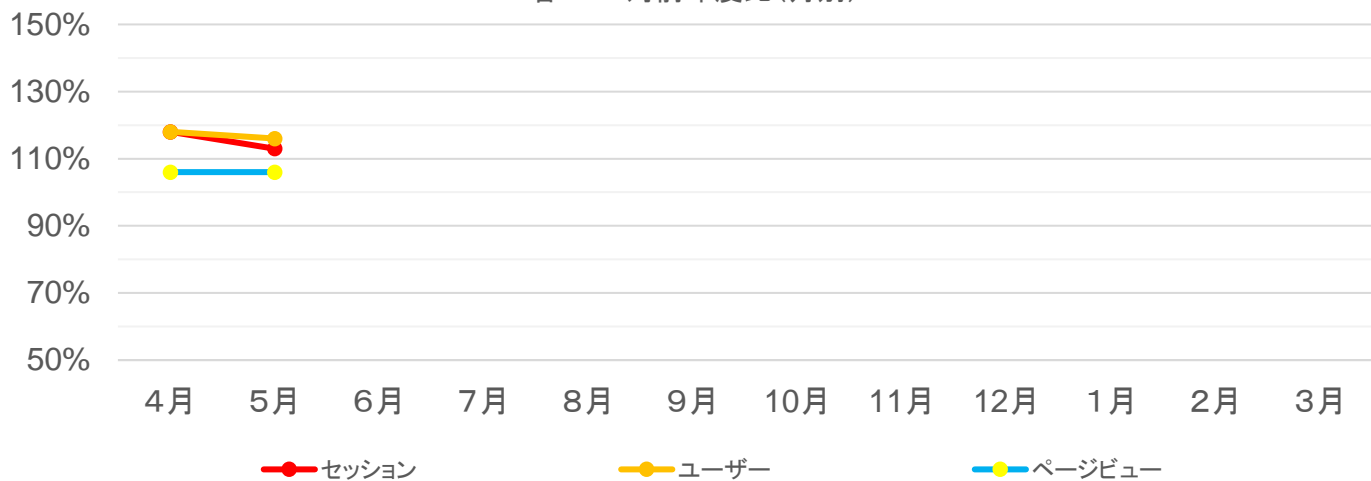
(居住地)

・岐阜地域において、計測開始後、初めて東京都の割合が1位となった。

Webサイト運用実績

項目	4月	5月	6月	7月	8月	9月	10月	11月	12月	1月	2月	3月	合計	年平均	前年比	前々年比
セッション	499,277	494,439											993,716	496,858	101%	183%
ユーザー	401,045	408,468											809,513	404,757	101%	186%
ページビュー	777,484	814,579											1,592,063	796,032	93%	156%
平均エンゲージメント率	59%	60%											—	—	—	—
平均エンゲージメント時間	0:51:00	0:42:00											—	—	—	—

各KPI 対前年度比(月別)



SNS運用実績

	Facebook	Twitter	Instagram
総投稿数		14	13
総投稿リーチ数		72,195	30,778
総エンゲージメント (投稿クリック数)		4,763	409
総エンゲージメント (リアクション、コメントシェア)		4,649	4,560
ハッシュタグ投稿数		—	114
フォロワー数		18,960	3,453
1投稿あたりリーチ数		5,156.8	2,367.6
リアクション率		6.4%	1.3%

SNS別 投稿あたりリーチ数(月別)



ぎふ旅コインの利用状況

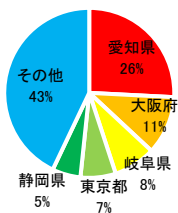
ユーザー/加盟店登録状況



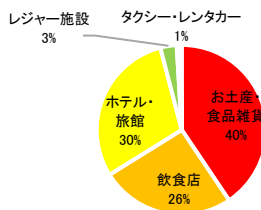
ポイント利用状況



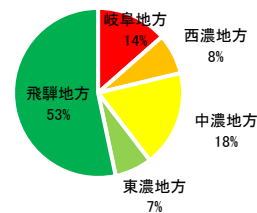
県別登録者の割合 (top5)



業種別利用ポイント



地方別利用ポイント



当月における重要なインサイト

【WEB】※Googleアナリティクス仕様変更により、令和5年4月より計測項目を一部変更しております。

- Instagramは、全国旅行支援に関する広告を出稿したため、リーチ数が大幅に増加している。

- Facebookは、リアクション率が1.8%減少しており、閲覧者に関心のある投稿を検討する。

【ぎふ旅コイン】

- 利用ポイントは、前月に比べ、減少した。(155,309千ポイント→124,041千ポイント)。

ゴールデンウィーク期間中が全国旅行支援の対象外であったためと考えられる。

- 県別の登録者は、岐阜県の宿泊者数の傾向と同様に、大阪府の割合が2位と、上昇した。(前月3位)