

岐阜
県

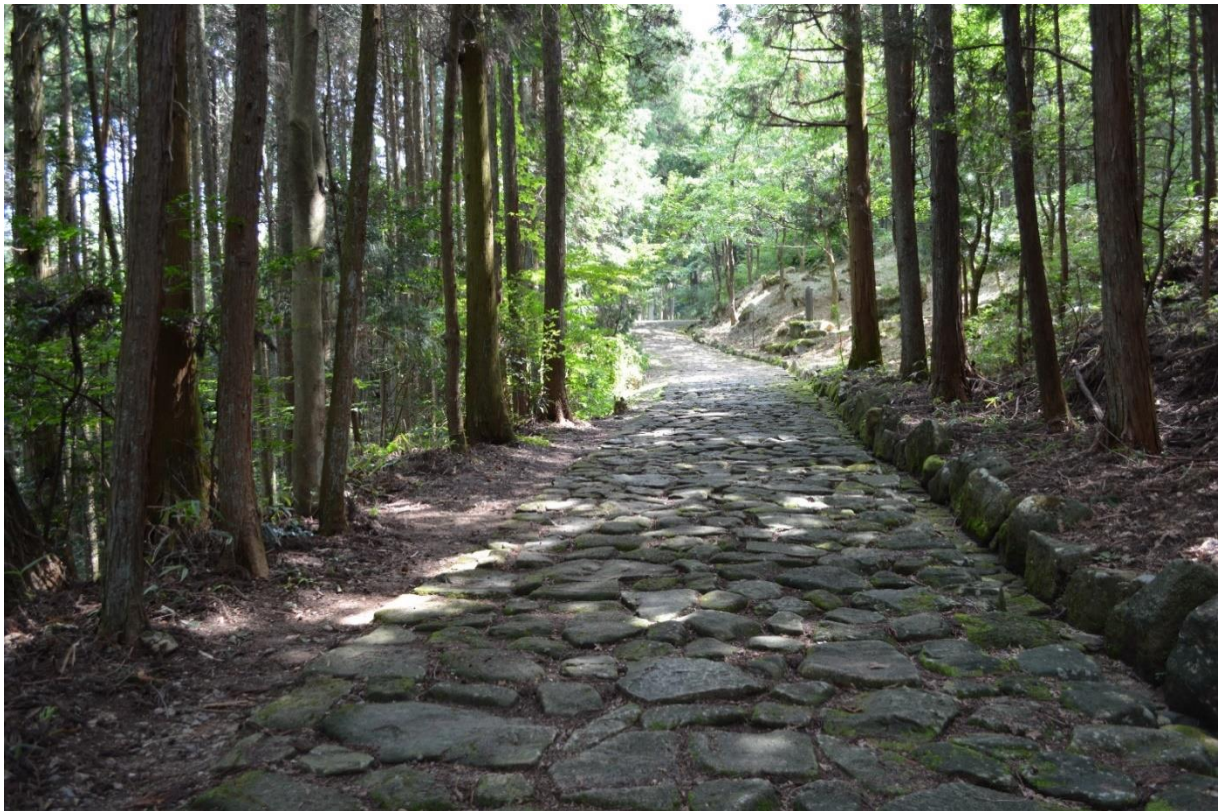
観光レポート

Tourism report 2023

7月
2023.7.1-7.31

発行：一般社団法人 岐阜県観光連盟（地域連携 DMO）

発行日：2023年 8月31日



落合の石畳
(中津川市)

お問い合わせ先：一般社団法人 岐阜県観光連盟
観光マーケティング課

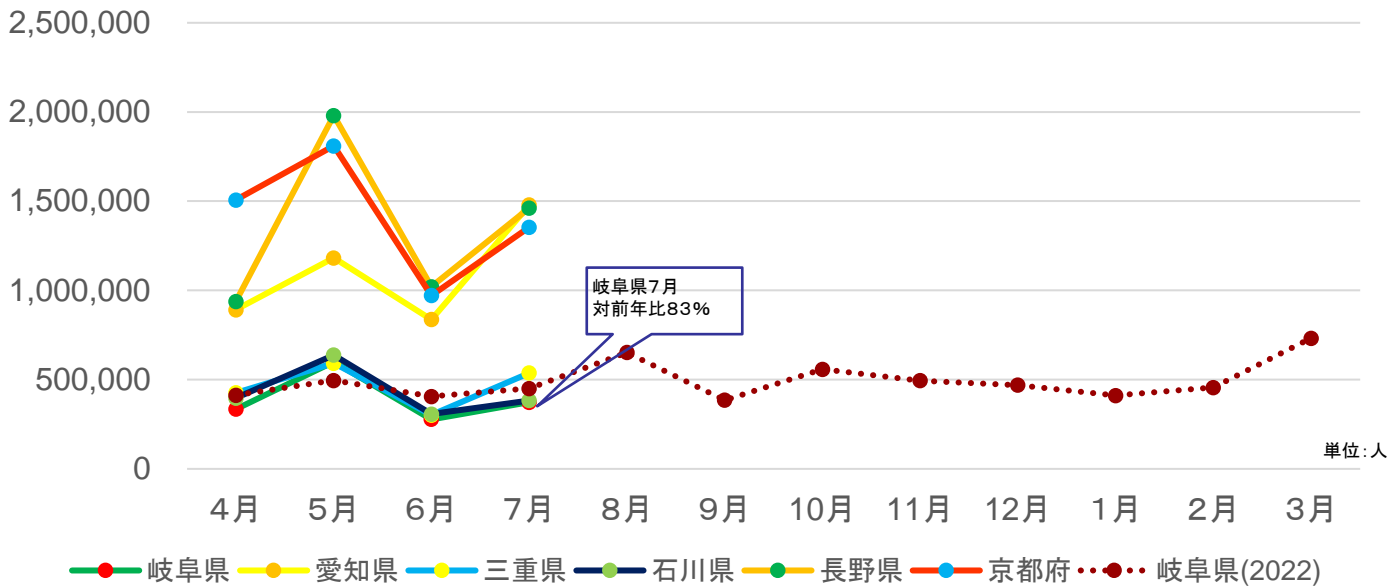
〒500-8384 岐阜県岐阜市藪田南 5-14-12
岐阜県シンクタンク庁舎 4階
TEL 058-275-1480 FAX 058-275-1483
E-mail info@kankou-gifu.or.jp

 岐阜の旅ガイド
Gifu Travel Guide



全国の宿泊動向

総宿泊者数推移(月別)



	4月	5月	6月	7月	8月	9月	10月	11月	12月	1月	2月	3月
岐阜県	334	599	277	373								
愛知県	892	1,182	836	1,489								
三重県	426	592	301	538								
石川県	396	637	307	383								
長野県	937	1,980	1,020	1,462								
京都府	1,506	1,810	971	1,354								

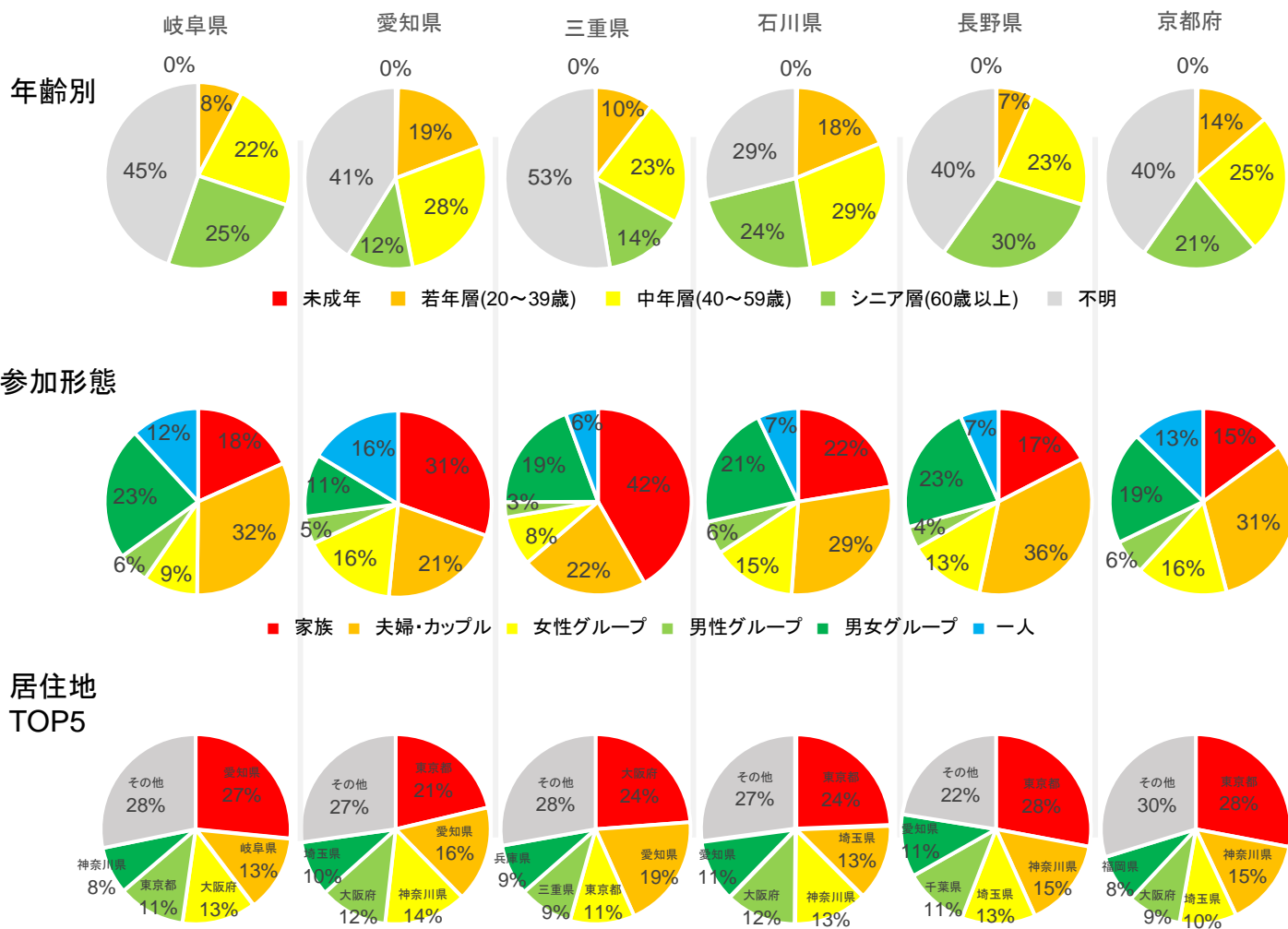
出典: 観光予報プラットフォーム

当月における重要なインサイト

【宿泊動向】

- 各府県とも、前月比で増加している。
夏休みシーズンに入り、需要が増加したためと考えられる。
- 岐阜県では、愛知県、長野県、京都府と比べて、伸びが鈍い。
上記府県とも岐阜県と同様に6月末で全国旅行支援を終了しているため、要因を検討する必要がある。
- 岐阜県は前年比83%と減少している。(他府県も長野県を除き減少している。)

全国の宿泊動向



出典：観光予報プラットフォーム

当月における重要なインサイト

【宿泊動向】

(年齢別)

・各府県とも前月よりシニア層の宿泊割合が減少している。(最小5ポイント～最大12ポイント)

(参加形態)

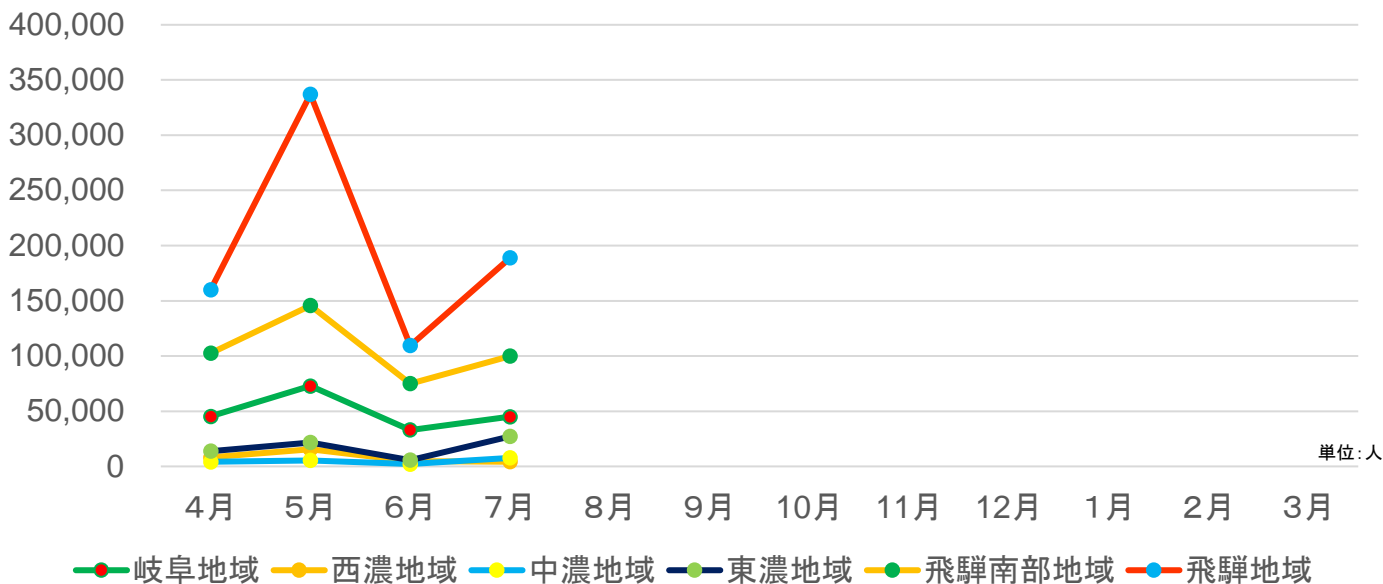
・各府県とも、前月と比べて家族の割合が増加している。
特に、三重県は、29ポイント増加している。

(居住地)

・岐阜県は、前月と比べて愛知県の割合が7ポイント減少している。

岐阜県の宿泊動向

総宿泊者数推移(月別)



	4月	5月	6月	7月	8月	9月	10月	11月	12月	1月	2月	3月
岐阜地域	45	72	33	45								
西濃地域	8	15	5	4								
中濃地域	4	5	2	8								
東濃地域	13	21	6	27								
飛騨南部地域	102	145	75	100								
飛騨地域	159	337	110	189								

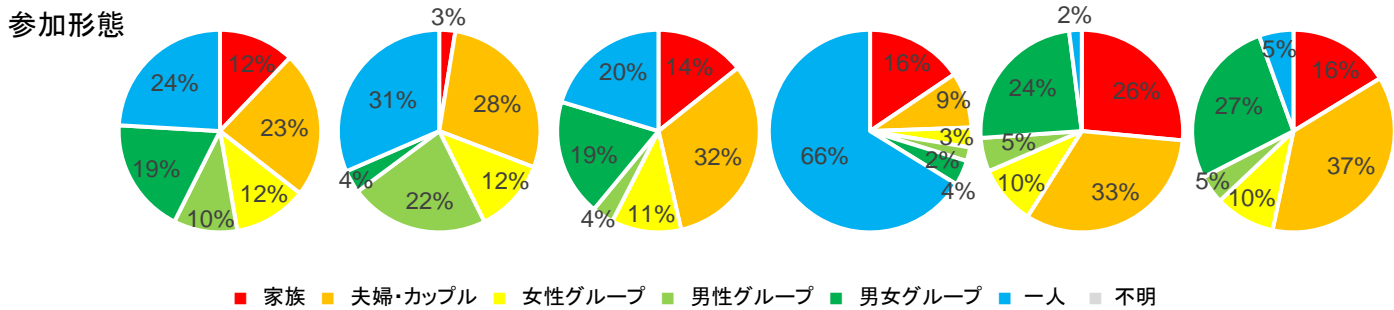
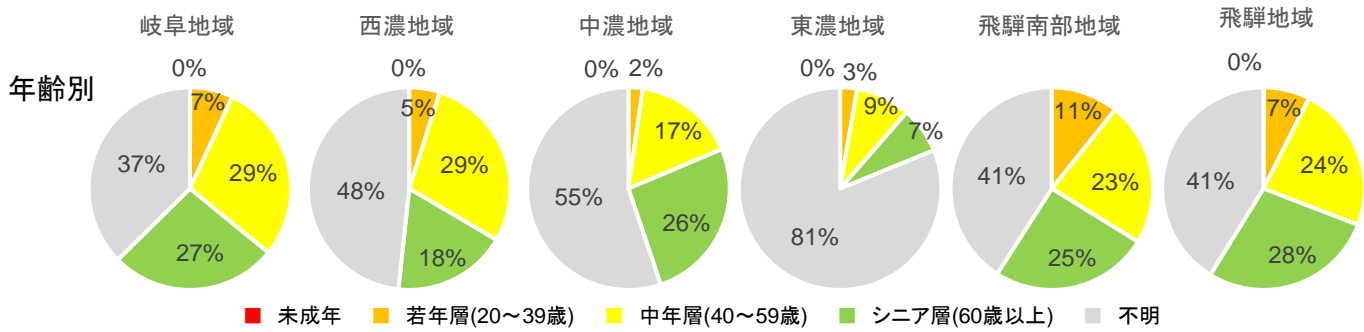
出典:観光予報プラットフォーム

当月における重要なインサイト

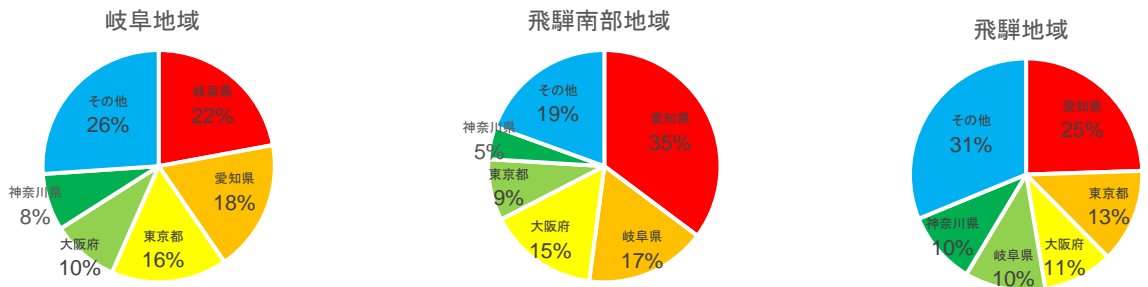
【宿泊動向】

- ・全国の傾向と同様に、西濃地域を除き、前月比で増加している。
- ・前月比では、飛騨地域では前月比で約171%と大きく増加している。
- ・前年同月比では、減少している地域が多いなか、東濃地域は169%と大きく増加している。

岐阜県の宿泊動向



居住地 TOP5



出典：観光予報プラットフォーム

当月における重要なインサイト

【宿泊動向】

(年齢別)

- ・不明の割合が多いため、分析を控える。

(参加形態)

- ・各地域とも、前月に比べて、家族の割合が増加している。なかでも、中濃地域は14ポイント、飛騨南部は15ポイントと大きく増加している。

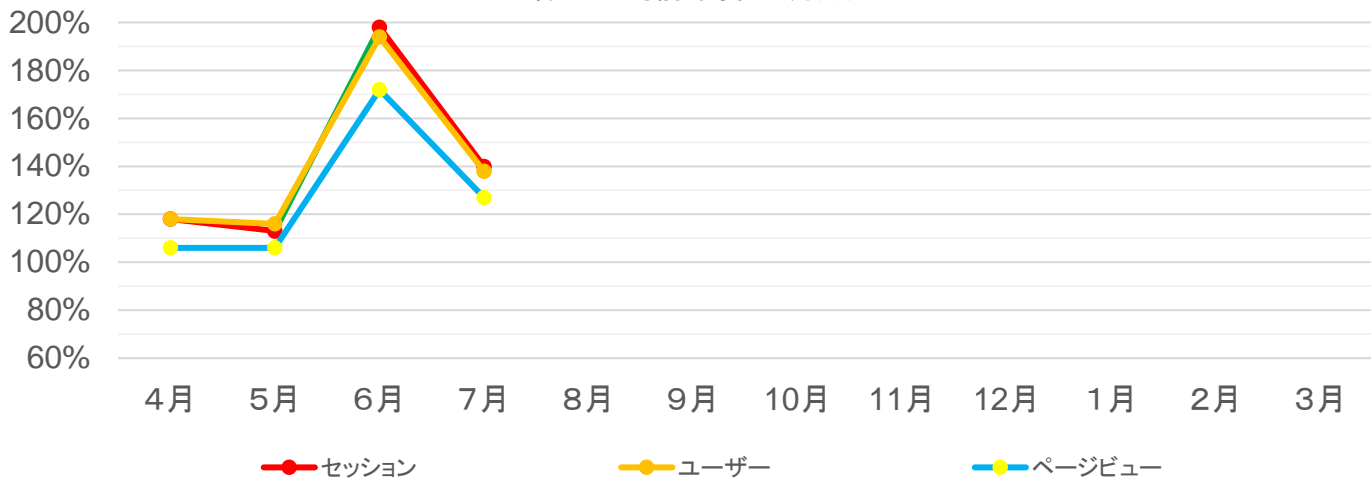
(居住地)

- ・岐阜地域では、岐阜県が2022年11月以来の1位となった。(前月から6ポイント上昇)
- ・飛騨南部地域、飛騨地域とも前月より愛知県の割合が減少している。

Webサイト運用実績

項目	4月	5月	6月	7月	8月	9月	10月	11月	12月	1月	2月	3月	合計	年平均	前年比	前々年比
セッション	499,277	494,439	711,614	560,957									2,266,287	566,572	115%	208%
ユーザー	401,045	408,468	550,031	441,495									1,801,039	450,260	112%	207%
ページビュー	777,484	814,579	1,100,629	891,445									3,584,137	896,034	105%	175%
平均エンゲージメント率	59%	60%	54%	61%									—		—	—
平均エンゲージメント時間	0:51:00	0:42:00	0:49:00	0:53:00									—		—	—

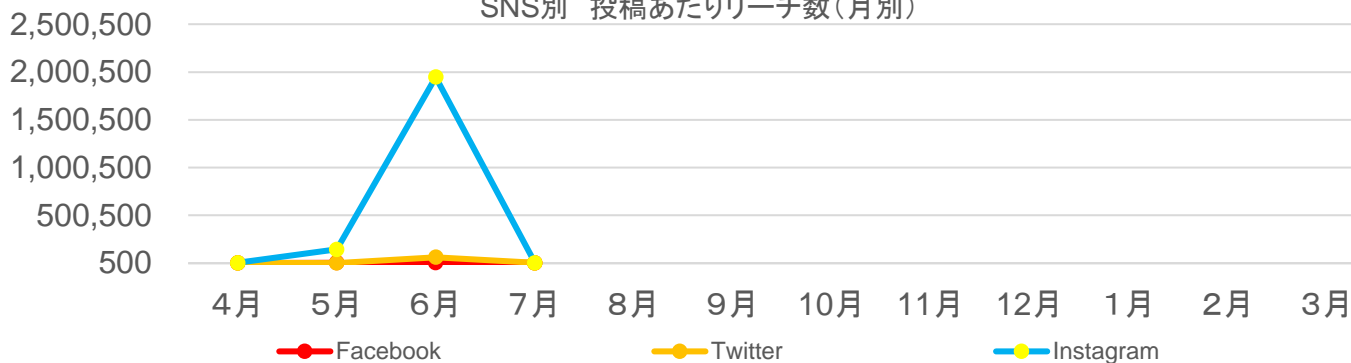
各KPI 対前年度比(月別)



SNS運用実績

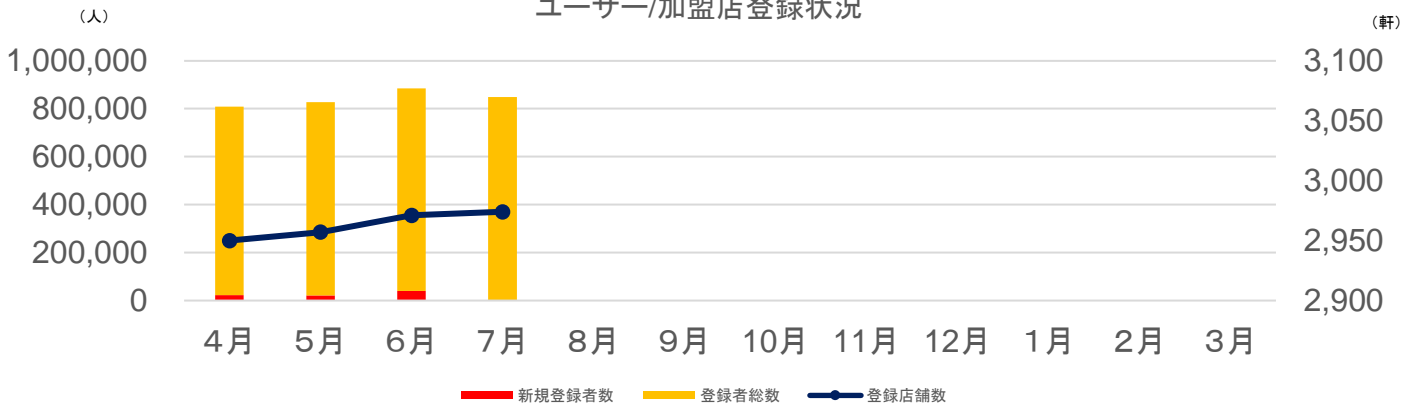
	Facebook	Twitter	Instagram
総投稿数	26	14	5
総投稿リーチ数	80,193	59,204	20,355
総エンゲージメント (投稿クリック数)	4,763	403	—
総エンゲージメント (リアクション、コメントシェア)	7,127	504	1,833
ハッシュタグ投稿数	—	114	20.6万件
フォロワー数	19,014	3,574	12,188
1投稿あたりリーチ数	3084.3	4228.8	4,071
リアクション率	8.5%	0.8%	9.0%

SNS別 投稿あたりリーチ数(月別)



ぎふ旅コインの利用状況

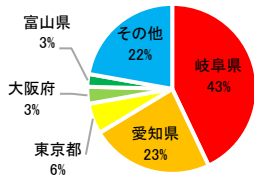
ユーザー/加盟店登録状況



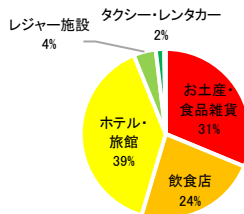
ポイント利用状況



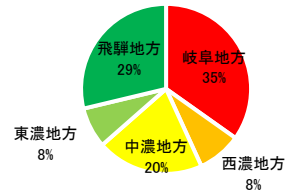
県別登録者の割合 (top5)



業種別利用ポイント



地方別利用ポイント



当月における重要なインサイト

- 【WEB】※Googleアナリティクスの仕様変更により、令和5年4月より計測項目を一部変更しております。
- ・岐阜の旅ガイドのセッション数やユーザー数は前月から減少したが、前年同月比で約110%と高い水準を維持している。
 - ・Instagramは、6月で広告の出稿が終了したため、リーチ数が大幅に減少したが、リアクション率は8.6%増加している。

【ぎふ旅コイン】

- ・利用ポイントは、全国旅行支援が6月末で終了したため、前月に比べて大幅に減少した。(164,161千ポイント→17,326千ポイント)。
- ・地域別の利用ポイントは、前月までと異なり、飛騨地域の割合が半減し、岐阜地域が22ポイント増加している。プレミアム付きぎふ旅コインの販売により、旅行先での利用から居住地域での利用へと変化したためと考えられる。