

岐阜

観光レポート

12月
2023.12.1-12.31

Tourism report 2023

発行：一般社団法人 岐阜県観光連盟（地域連携 DMO）

発行日：2024年 1月31日



学びの森プロムナード
（各務原市）

お問い合わせ先：一般社団法人 岐阜県観光連盟
観光マーケティング課

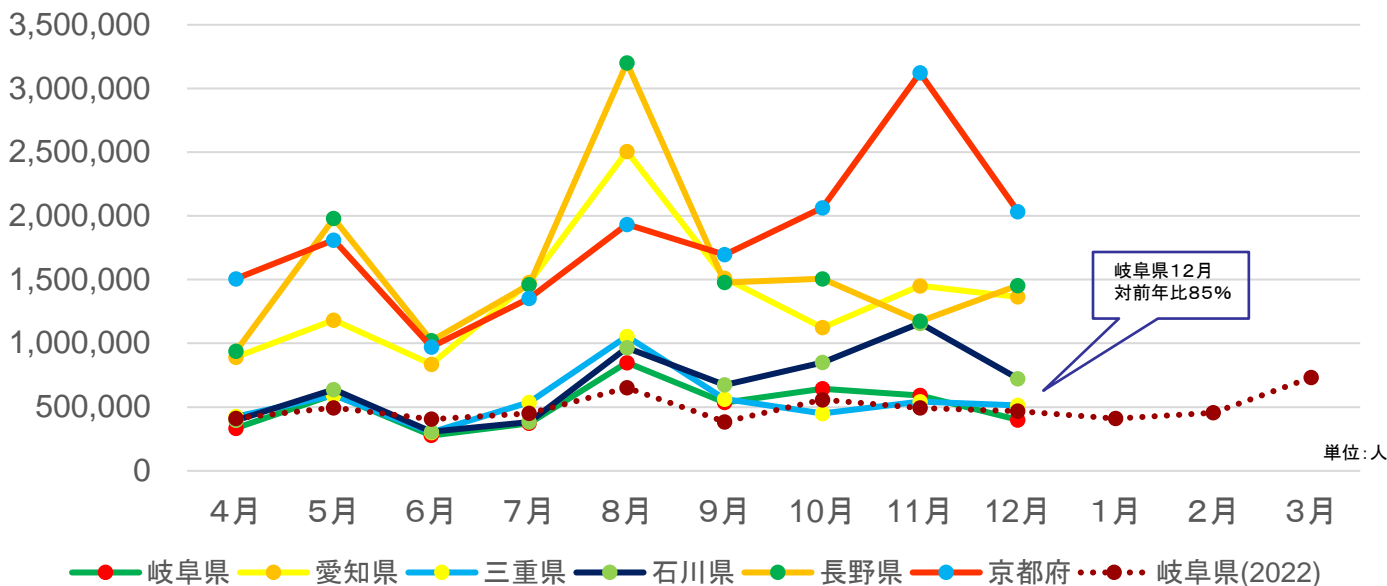
〒500-8384 岐阜県岐阜市萩田南 5-14-12
岐阜県シンクタンク庁舎 4階
TEL 058-275-1480 FAX 058-275-1483
E-mail info@kankou-gifu.or.jp

 岐阜の旅ガイド
G I F U T R A V E L G U I D E



全国の宿泊動向

総宿泊者数推移(月別)



単位:千人

	4月	5月	6月	7月	8月	9月	10月	11月	12月	1月	2月	3月
岐阜県	334	599	277	373	849	536	644	591	399			
愛知県	892	1,182	836	1,489	2,506	1,512	1,124	1,451	1,365			
三重県	426	592	301	538	1,055	562	449	542	514			
石川県	396	637	307	383	965	674	849	1,157	723			
長野県	937	1,980	1,020	1,462	3,200	1,478	1,507	1,174	1,454			
京都府	1,506	1,810	971	1,354	1,933	1,696	2,064	3,123	2,034			

出典:観光予報プラットフォーム

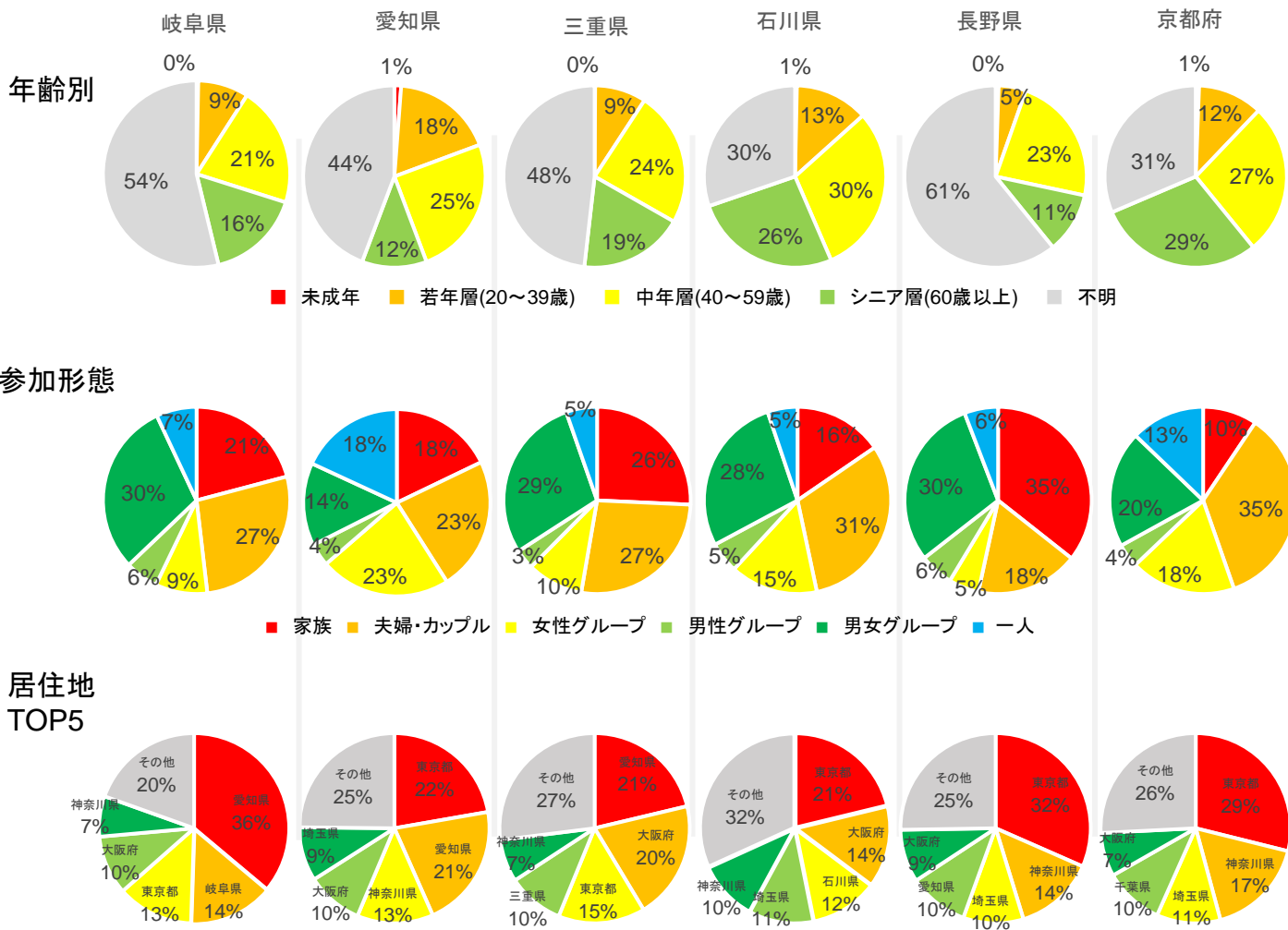
当月における重要なインサイト

【宿泊動向】

前月と比較すると、減少している府県が多いなか、長野県は増加している。(124%増)
 (昨年度は、11→12月で103%増)
 例年どおり、スノーアクティビティの需要が増加したためと考えられる。

・岐阜県は、前月比85%と減少している。

全国の宿泊動向



出典：観光予報プラットフォーム

当月における重要なインサイト

【宿泊動向】

(年齢別)

・前月と比較して、シニア層の割合が各府県で減少しており、長野県で22ポイント、岐阜県で11ポイント減少している。不明割合の増減によるものであるため注意を要する。

(参加形態)

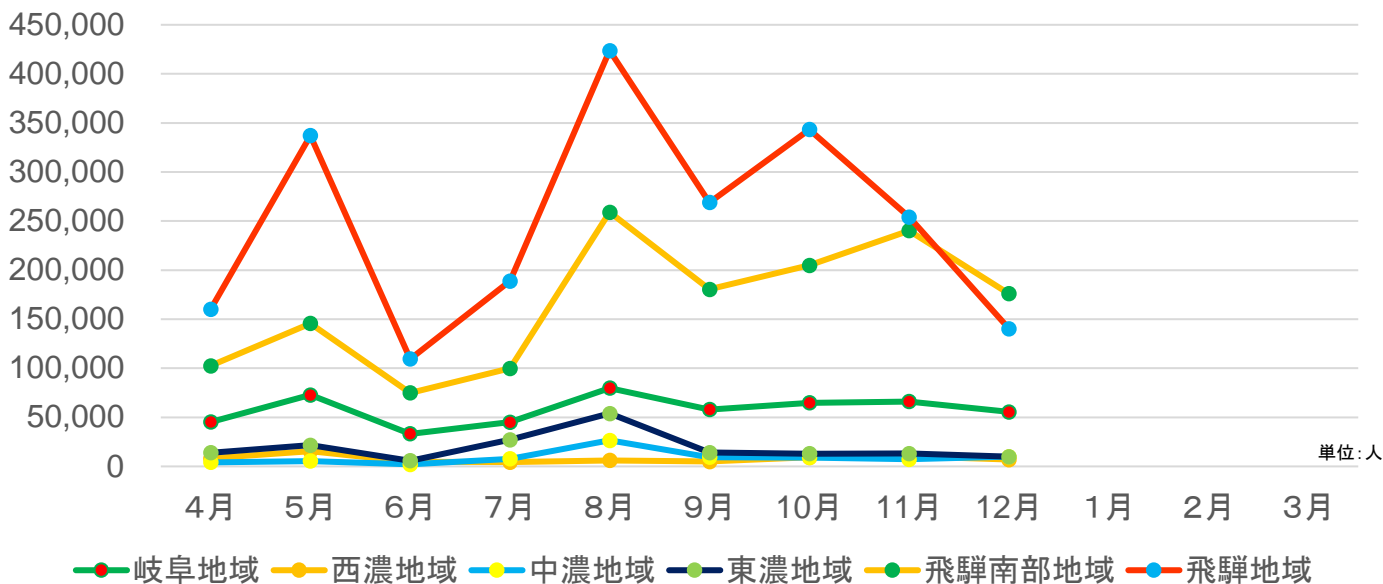
・年末年始の帰省、旅行需要のためか、前月比で、家族の割合が各府県とも増加している。特に、長野県が23ポイントと大きく増加している。

(居住地)

・岐阜県、愛知県、三重県、石川県は、前月に比べて、自県の割合が増加している。
(岐阜県3ポイント、愛知県6ポイント、三重県4ポイント、石川県8ポイント増加)
前年度12月も同様の傾向であったため、12月には自県への旅行需要があると考えられる。

岐阜県の宿泊動向

総宿泊者数推移(月別)



	4月	5月	6月	7月	8月	9月	10月	11月	12月	1月	2月	3月
岐阜地域	45	72	33	45	80	58	65	66	55			
西濃地域	8	15	5	4	6	5	9	10	7			
中濃地域	4	5	2	8	27	9	9	7	10			
東濃地域	13	21	6	27	54	14	13	13	10			
飛騨南部地域	102	145	75	100	259	180	205	240	176			
飛騨地域	159	337	110	189	424	269	343	254	140			

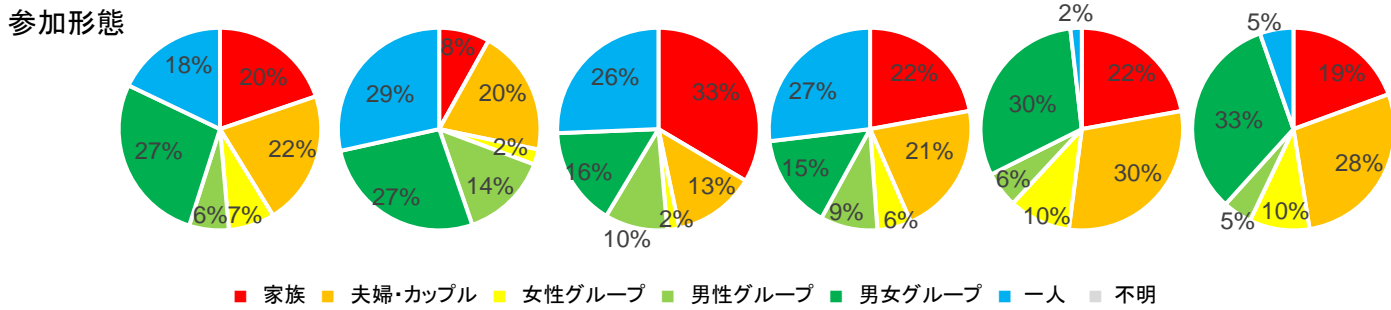
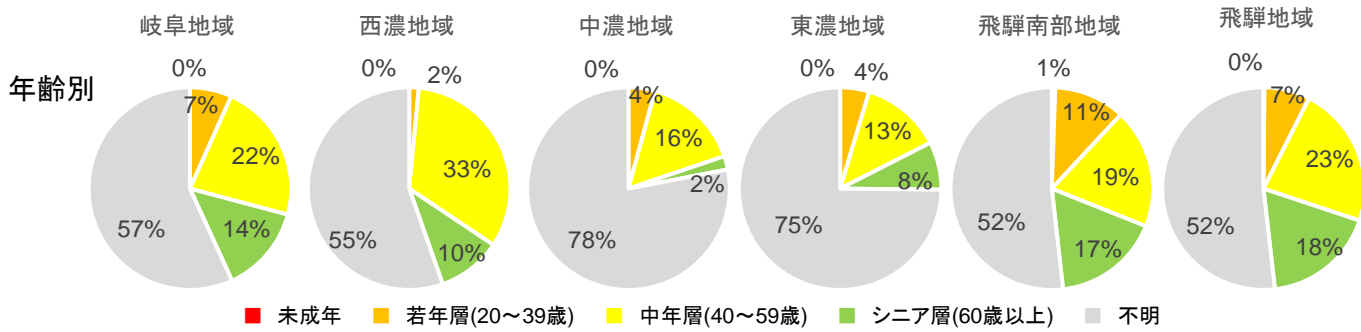
出典:観光予報プラットフォーム

当月における重要なインサイト

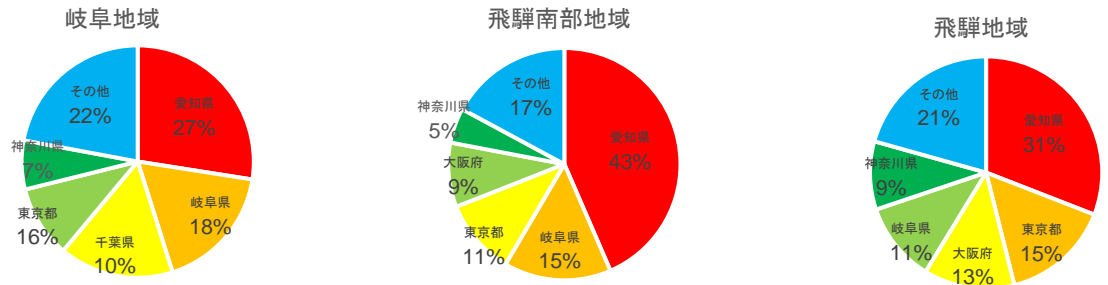
【宿泊動向】

- ・各地域とも前月比で減少している。
- 飛騨地域は前月比55%と大きく減少している。

岐阜県の宿泊動向



居住地 TOP5



出典：観光予報プラットフォーム

当月における重要なインサイト

【宿泊動向】

(年齢別)

- ・どの地域も、シニア層の割合が減少している。
(不明の増減によるところもあるため注意する)

(参加形態)

- ・西濃地域を除き、全国の動向と同様に家族の割合が増加している。
特に中濃地域は32ポイント増加している。

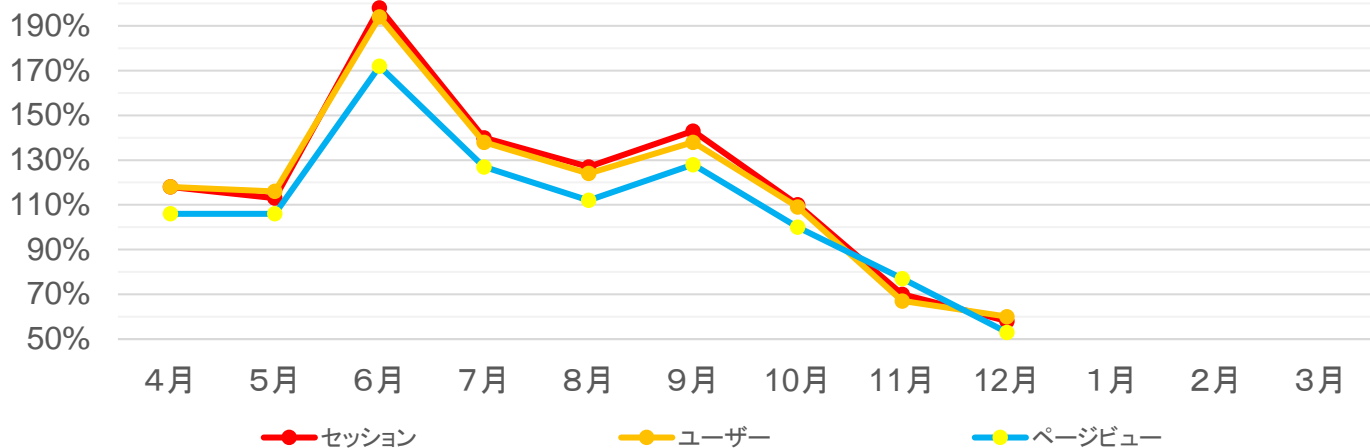
(居住地)

- ・岐阜地域、飛騨南部地域では、岐阜県の割合がそれぞれ8ポイント、5ポイント増加している。
- ・各地域とも愛知県の割合が増加している。
(岐阜地域9ポイント増、飛騨南部地域4ポイント増、飛騨地域4ポイント増)

Webサイト運用実績

項目	4月	5月	6月	7月	8月	9月	10月	11月	12月	1月	2月	3月	合計	年平均	前年比	前々年比
セッション	499,277	494,439	711,614	560,957	682,800	566,625	582,980	581,396	330,819				4,680,088	585,011	118%	215%
ユーザー	401,045	408,468	550,031	441,495	531,895	435,947	454,980	455,295	278,938				3,679,156	459,895	115%	212%
ページビュー	777,484	814,579	1,100,629	891,445	1,040,324	873,229	911,173	939,288	544,791				7,348,151	918,519	107%	180%
平均エンゲージメント率	59%	60%	54%	61%	59%	61%	62%	64%	59%				—		—	—
平均エンゲージメント時間	0:51:00	0:42:00	0:49:00	0:53:00	0:49:00	0:55:00	0:57:00	0:56:00	0:48:00				—		—	—

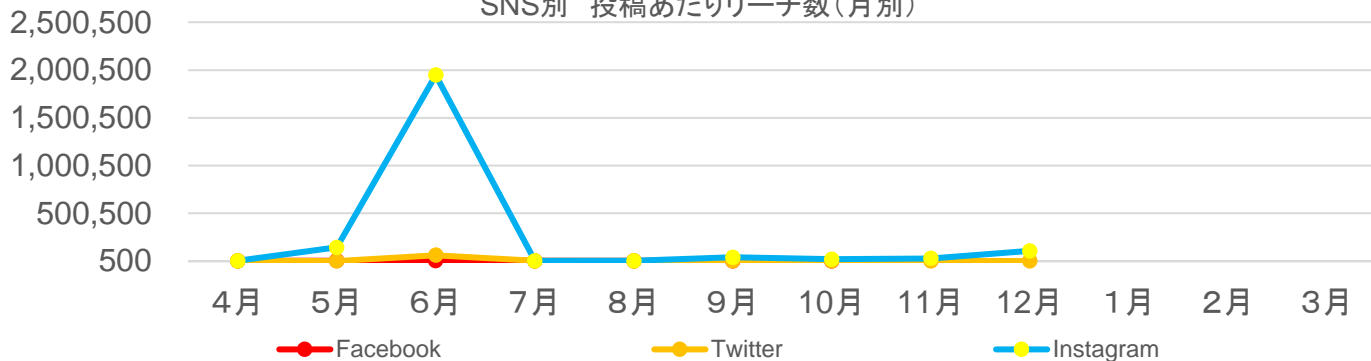
各KPI 対前年度比(月別)



SNS運用実績

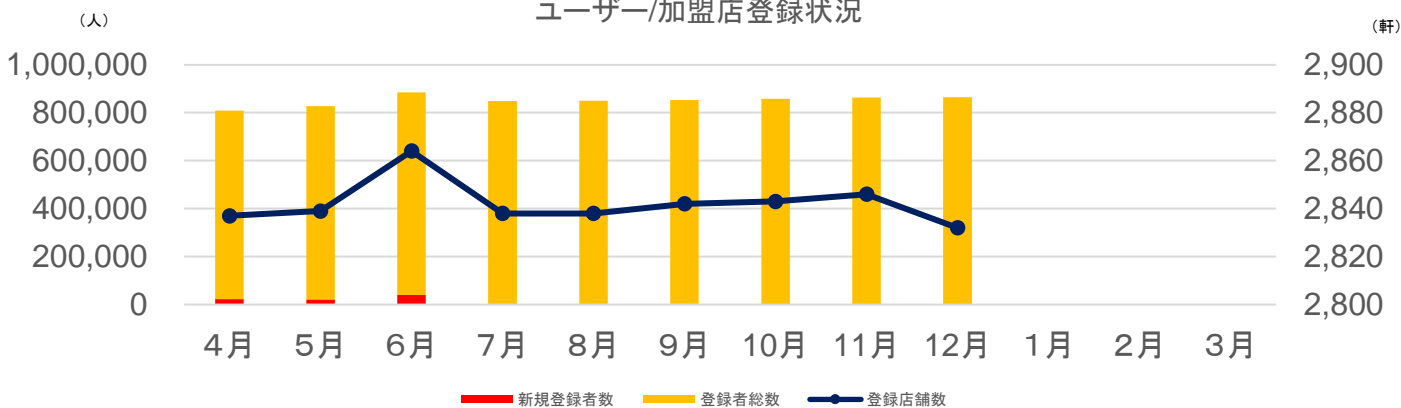
	Facebook	X(旧Twitter)	Instagram
総投稿数	18	13	5
総投稿リーチ数	65,089	24,350	532,966
総エンゲージメント (投稿クリック数)	1,416	152	—
総エンゲージメント (リアクション、コメントシェア)	3,358	362	10,538
ハッシュタグ投稿数	—	68	22.4万件
フォロワー数	19,467	3,692	13,523
1投稿あたりリーチ数	3,616.1	1,873.0	106,593.2
リアクション率	5.2%	1.4%	1.9%

SNS別 投稿あたりリーチ数(月別)



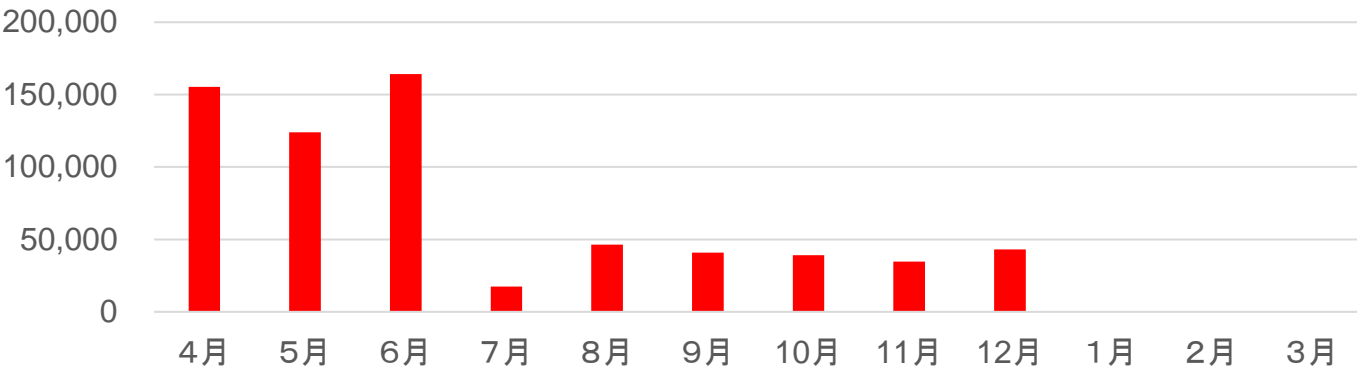
ぎふ旅コインの利用状況

ユーザー/加盟店登録状況

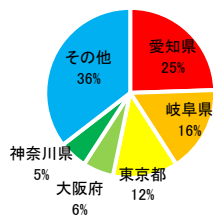


(千ポイント)

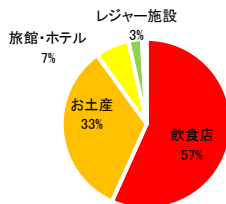
ポイント利用状況



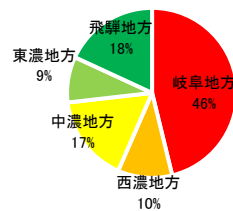
県別登録者の割合 (top5)



業種別利用ポイント



地方別利用ポイント



当月における重要なインサイト

【WEB】※Googleアナリティクスの仕様変更により、令和5年4月より計測項目を一部変更しております。

- ・セッション、ユーザー、PVIは、前年同月比で落ち込んでいる。
昨年度は、全国旅行支援での流入(広告からも含む)が多くあったためと考えられる。
(広告流入を除く割合は、前年同月を上回っている。)
- ・Facebookは、前月からリアクション率が3.2ポイント増加した。
ただ、今年度の平均リアクション率は6.2%であり平均を下回っているため、更に閲覧者の興味を引く投稿を検討する。

【ぎふ旅コイン】

- ・ぎふ旅コインの利用は前月比で増加している。
- ・プレミアム付きぎふ旅コインの利用期限の月であったためか、飲食店の割合が6ポイント、岐阜地方の割合が14ポイント増加している。