

岐阜  
県

# 観光レポート

Tourism report 2023

2月  
2024.2.1-2.29

発行：一般社団法人岐阜県観光連盟（地域連携 DMO）


発行日：2024年3月31日



蘇原自然公園(各務原市)

お問い合わせ先：一般社団法人 岐阜県観光連盟  
観光マーケティング課

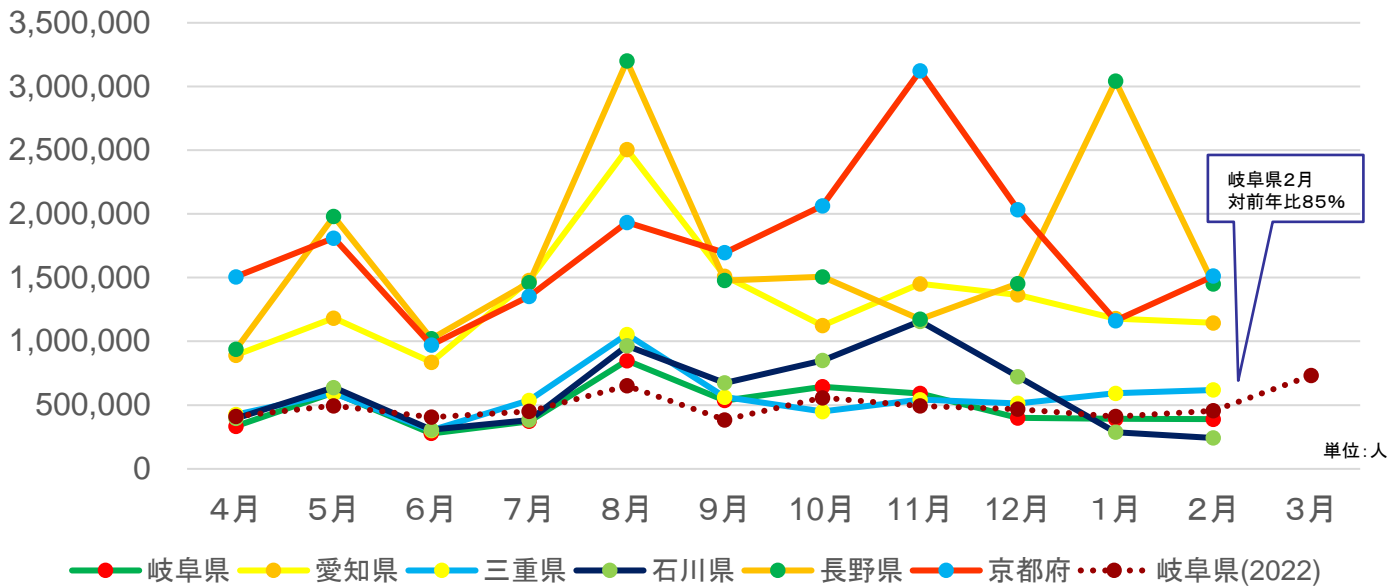
〒500-8384 岐阜県岐阜市藪田南5-14-12  
岐阜県シンクタンク庁舎4階  
TEL 058-275-1480 FAX 058-275-1483  
E-mail info@kankou-gifu.or.jp

 岐阜の旅ガイド  
G I F U T R A V E L G U I D E



# 全国の宿泊動向

総宿泊者数推移(月別)



単位:千人

	4月	5月	6月	7月	8月	9月	10月	11月	12月	1月	2月	3月
岐阜県	334	599	277	373	849	536	644	591	399	391	389	
愛知県	892	1,182	836	1,489	2,506	1,512	1,124	1,451	1,365	1,178	1,144	
三重県	426	592	301	538	1,055	562	449	542	514	592	619	
石川県	396	637	307	383	965	674	849	1,157	723	287	242	
長野県	937	1,980	1,020	1,462	3,200	1,478	1,507	1,174	1,454	3,042	1,450	
京都府	1,506	1,810	971	1,354	1,933	1,696	2,064	3,123	2,034	1,162	1,513	

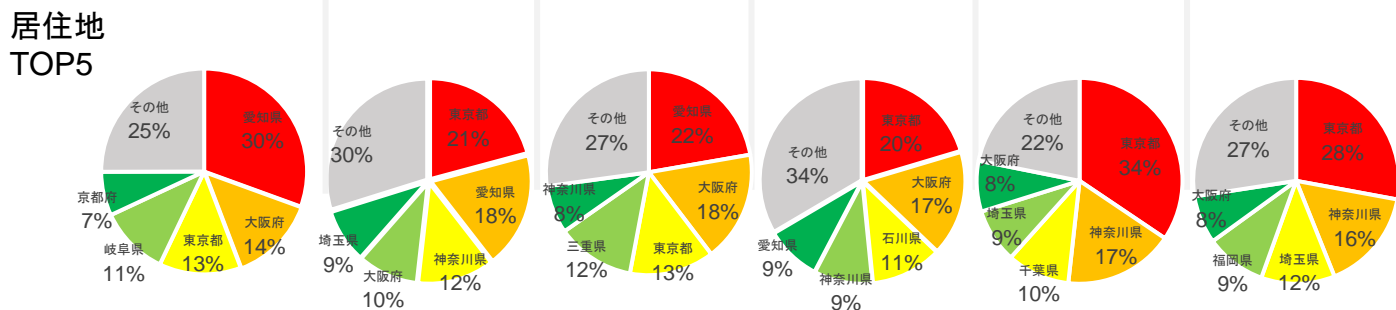
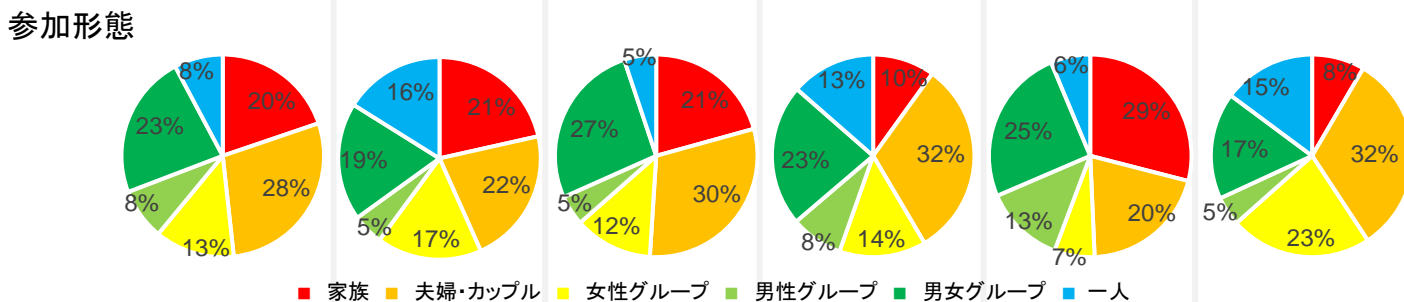
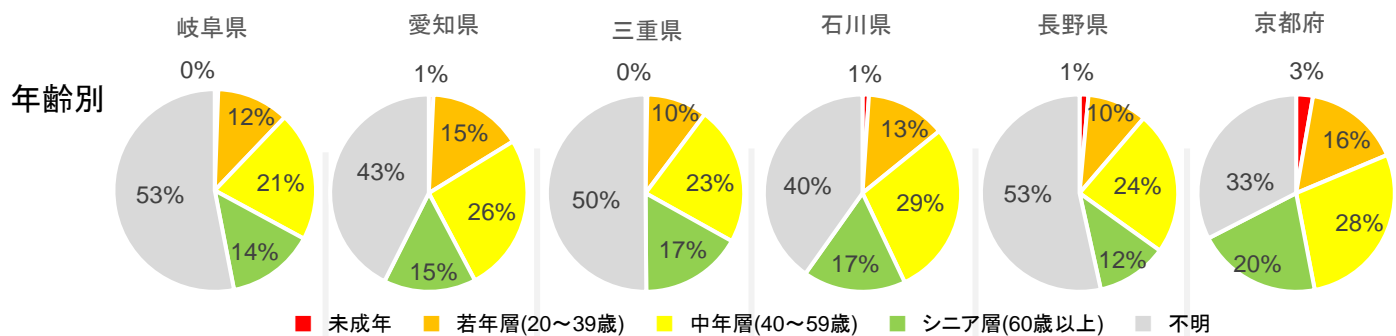
出典:観光予報プラットフォーム

## 当月における重要なインサイト

### 【宿泊動向】

- ・京都府は、前月比130%と増加している。
- ・長野県は、前月比48%と大きく減少したが、前年同月比では、113%と増加している。
- ・岐阜県は、前年同月比で85%と減少している。

# 全国の宿泊動向



出典：観光予報プラットフォーム

## 当月における重要なインサイト

### 【宿泊動向】

#### (年齢別)

- ・愛知県を除く各府県では、前月と比較して、若年層の割合が増加している。  
大学生が春休み期間に入り、卒業旅行等の需要が増えたためと考えられる。

#### (参加形態)

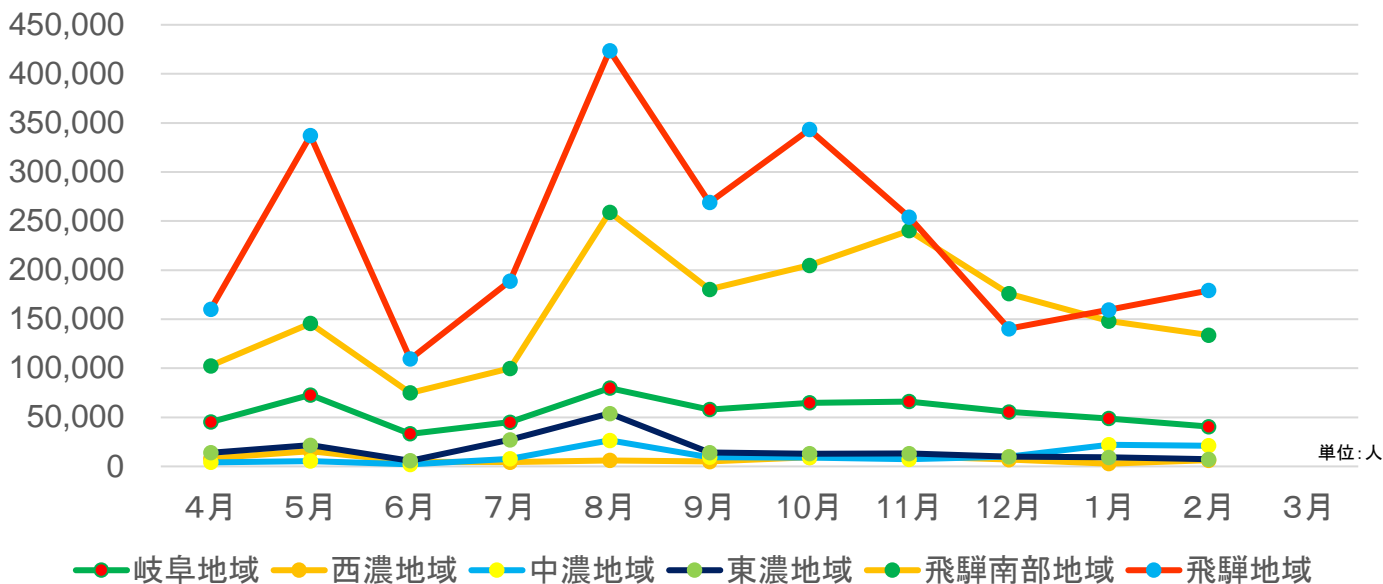
- ・各府県とも家族の割合が減少している。

#### (居住地)

- ・岐阜県では、これまで5位に神奈川県がランクインすることが多かったが、当月は京都府がランクインした。

# 岐阜県の宿泊動向

総宿泊者数推移(月別)



	4月	5月	6月	7月	8月	9月	10月	11月	12月	1月	2月	3月
岐阜地域	45	72	33	45	80	58	65	66	55	49	41	
西濃地域	8	15	5	4	6	5	9	10	7	3	6	
中濃地域	4	5	2	8	27	9	9	7	10	22	21	
東濃地域	13	21	6	27	54	14	13	13	10	9	7	
飛騨南部地域	102	145	75	100	259	180	205	240	176	148	134	
飛騨地域	159	337	110	189	424	269	343	254	140	160	179	

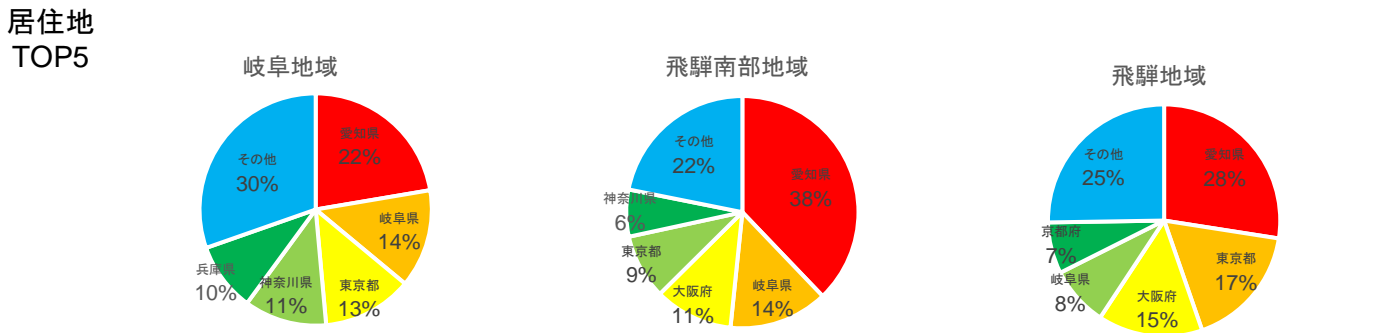
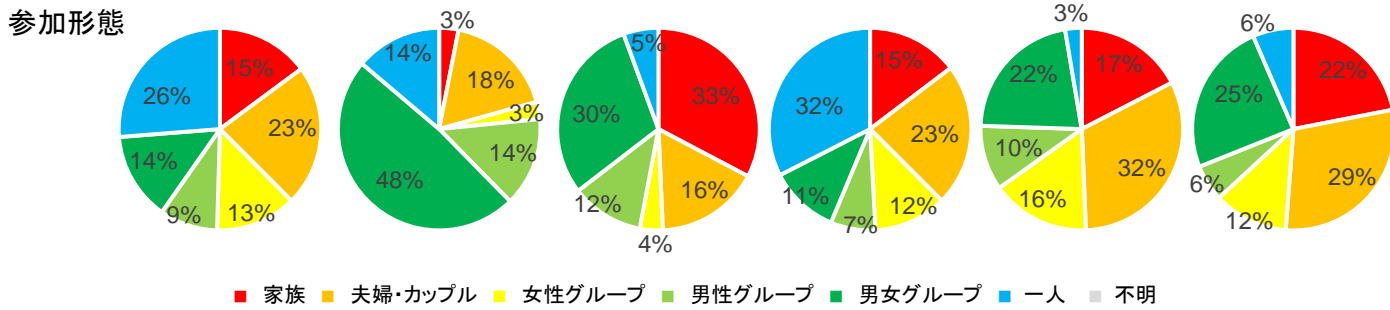
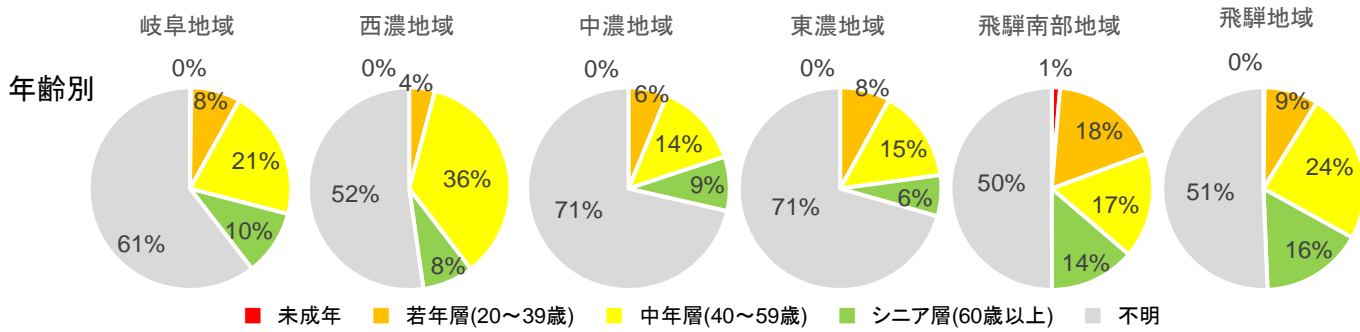
出典: 観光予報プラットフォーム

## 当月における重要なインサイト

### 【宿泊動向】

- ・前月と比較して、西濃地域と飛騨地域がそれぞれ200%、112%と増加している。  
(前年度の2月は、各地域とも1月と比較して減少していた。)

# 岐阜県の宿泊動向



出典: 観光予報プラットフォーム

## 当月における重要なインサイト

### 【宿泊動向】

(年齢別)

- ・西濃地域では、中年層が前月比で24ポイント増加している。

(参加形態)

- ・西濃地域のみ家族の割合が増加している。(前月比3ポイント増)

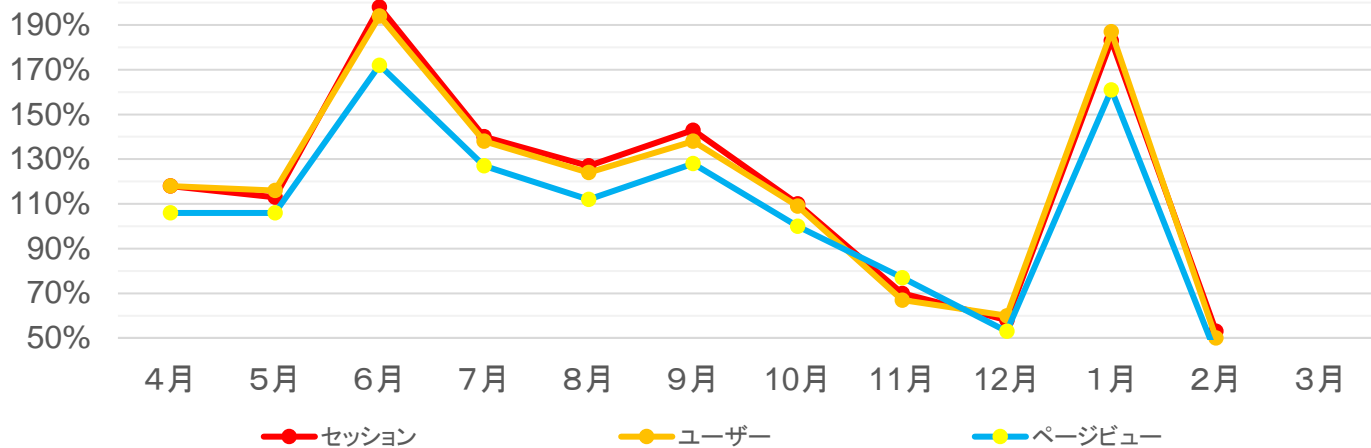
(居住地)

- ・各地域とも愛知県の割合が減少している。  
(岐阜地域1ポイント、飛騨南部地域3ポイント、飛騨地域9ポイントの減少)

# Webサイト運用実績

項目	4月	5月	6月	7月	8月	9月	10月	11月	12月	1月	2月	3月	合計	年平均	前年比	前々年比
セッション	499,277	494,439	711,614	560,957	682,800	566,625	582,980	581,396	330,819	466,177	392,323		5,869,407	533,582	108%	196%
ユーザー	401,045	408,468	550,031	441,495	531,895	435,947	454,980	455,295	278,938	401,099	321,371		4,680,564	425,506	106%	196%
ページビュー	777,484	814,579	1,100,629	891,445	1,040,324	873,229	911,173	939,288	544,791	684,748	639,879		9,217,569	837,961	100%	164%
平均エンゲージメント率	59%	60%	54%	61%	59%	61%	62%	64%	59%	47%	62%		—	—	—	—
平均エンゲージメント時間	0:51:00	0:42:00	0:49:00	0:53:00	0:49:00	0:55:00	0:57:00	0:56:00	0:48:00	0:39:00	0:54:00		—	—	—	—

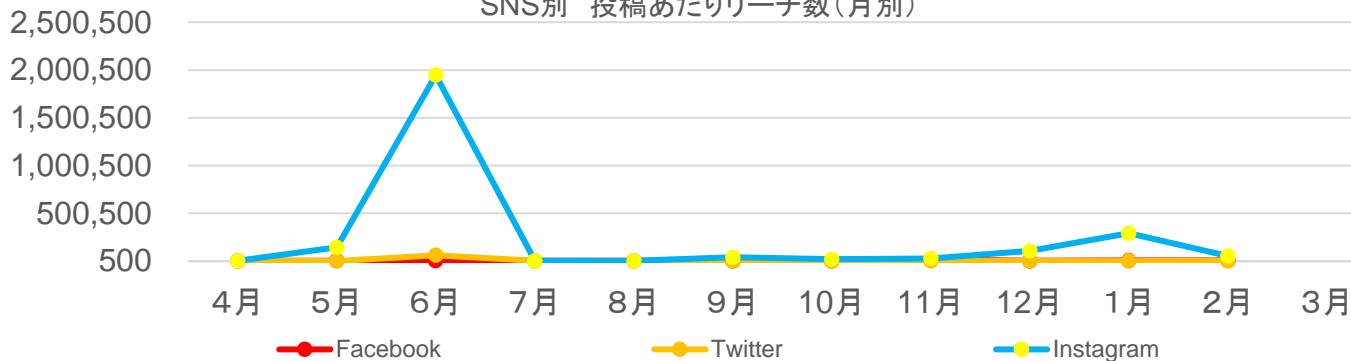
各KPI 対前年度比(月別)



# SNS運用実績

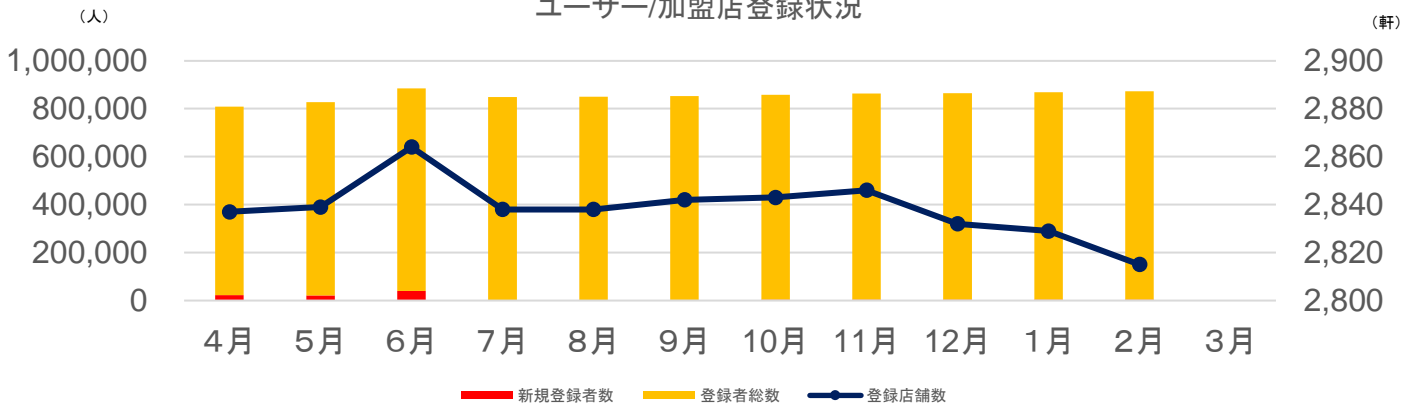
	Facebook	X(旧Twitter)	Instagram
総投稿数	21	10	5
総投稿リーチ数	164,580	38,481	265,328
総エンゲージメント (投稿クリック数)	1,848	377	—
総エンゲージメント (リアクション、コメントシェア)	4,336	286	7,036
ハッシュタグ投稿数	—	68	22.8万件
フォロワー数	19,762	3,712	14,966
1投稿あたりリーチ数	7837.1	3,848.1	53,065.6
リアクション率	2.6%	0.7%	2.7%

SNS別 投稿あたりリーチ数(月別)



# ぎふ旅コインの利用状況

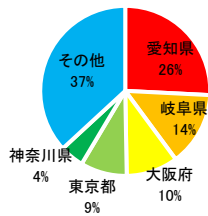
## ユーザー/加盟店登録状況



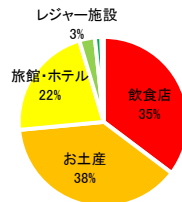
## ポイント利用状況



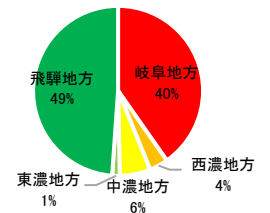
### 県別登録者の割合 (top5)



### 業種別利用ポイント



### 地方別利用ポイント



## 当月における重要なインサイト

- 【WEB】※Googleアナリティクスの仕様変更により、令和5年4月より計測項目を一部変更しております。
- ・WEBサイトのアクセスは、前年2月の全国旅行支援第2弾におけるプロモーションの影響により、前年比で減少した。
- ・Xのリアクション率は、令和5年度で最も少なかったため、興味を引く投稿を検討する。

### 【ぎふ旅コイン】

- ・各キャンペーンのコイン利用期限が2月末であったため、ポイント利用が前月からわずかに増加した。
- ・県別登録者や業種別、地方別利用ポイントの割合は前月とほぼ同様の傾向となっている。