

岐阜  
県

# 観光レポート

Tourism report 2024

3月

2024.3.1-3.31

発行：一般社団法人 岐阜県観光連盟（地域連携 DMO）

発行日：2024 年 4 月 30 日



photo 三田村 武

さくら公園（山県市）

お問い合わせ先：一般社団法人 岐阜県観光連盟  
観光マーケティング課

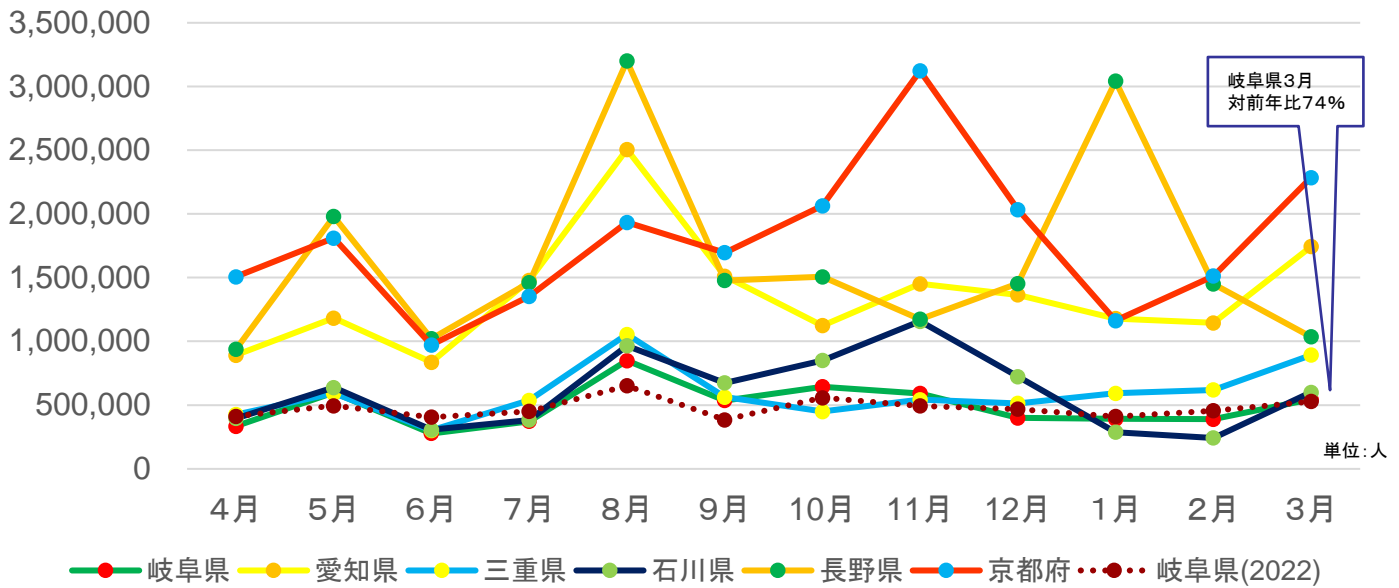
〒500-8384 岐阜県岐阜市藪田南 5-14-12  
岐阜県シンクタンク庁舎 4階  
TEL 058-275-1480 FAX 058-275-1483  
E-mail info@kankou-gifu.or.jp

 岐阜の旅ガイド  
Gifu Travel Guide



# 全国の宿泊動向

総宿泊者数推移(月別)



	4月	5月	6月	7月	8月	9月	10月	11月	12月	1月	2月	3月
岐阜県	334	599	277	373	849	536	644	591	399	391	389	545
愛知県	892	1,182	836	1,489	2,506	1,512	1,124	1,451	1,365	1,178	1,144	1,744
三重県	426	592	301	538	1,055	562	449	542	514	592	619	893
石川県	396	637	307	383	965	674	849	1,157	723	287	242	600
長野県	937	1,980	1,020	1,462	3,200	1,478	1,507	1,174	1,454	3,042	1,450	1,036
京都府	1,506	1,810	971	1,354	1,933	1,696	2,064	3,123	2,034	1,162	1,513	2,285

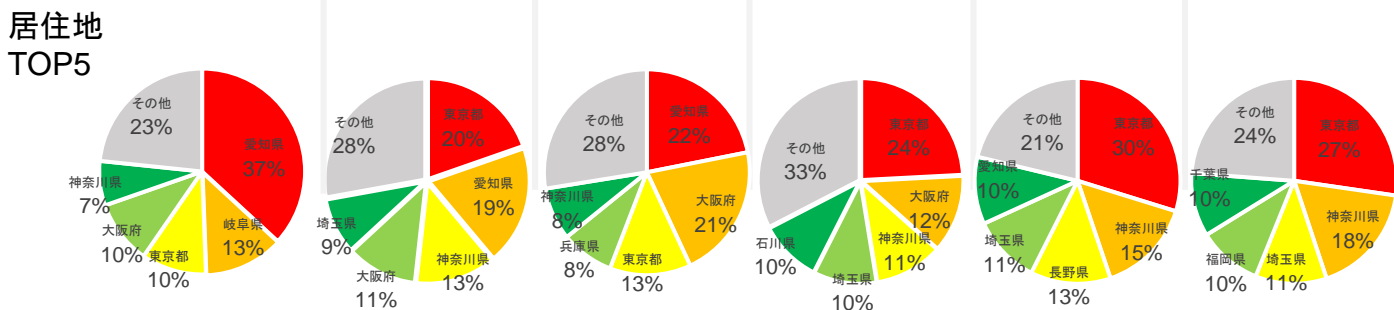
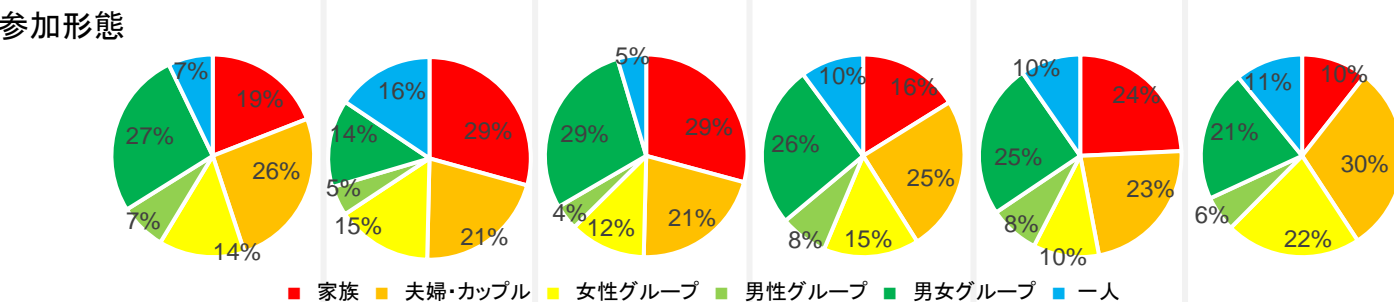
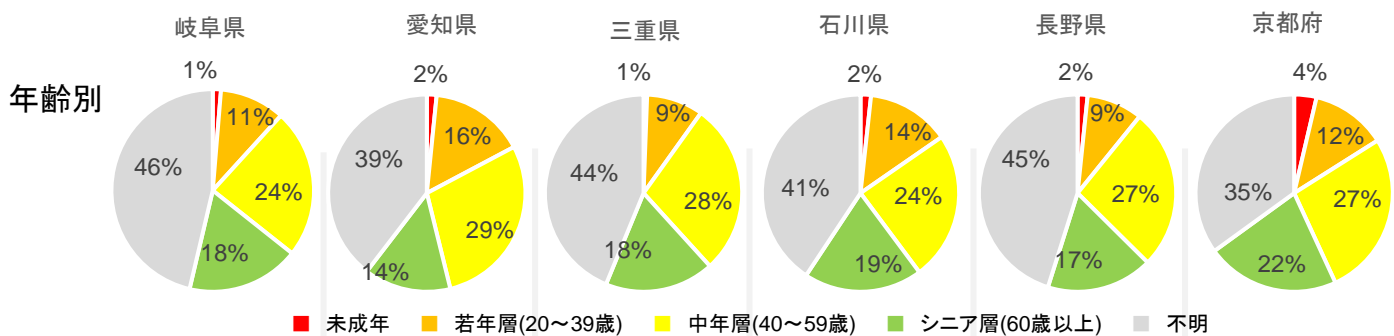
出典:観光予報プラットフォーム

## 当月における重要なインサイト

### 【宿泊動向】

- ・長野県を除く各府県が例年同時期と同様に前月より増加している。
- ・石川県の宿泊者数が前年同月程度の水準に回復した。
- ・岐阜県は、前年同月比で103%と増加した。

# 全国の宿泊動向



出典：観光予報プラットフォーム

## 当月における重要なインサイト

### 【宿泊動向】

#### (年齢別)

- ・愛知県を除く各府県ではシニア層の割合が増加している。  
石川県と京都府を除く各県は中年層が増加した。

#### (参加形態)

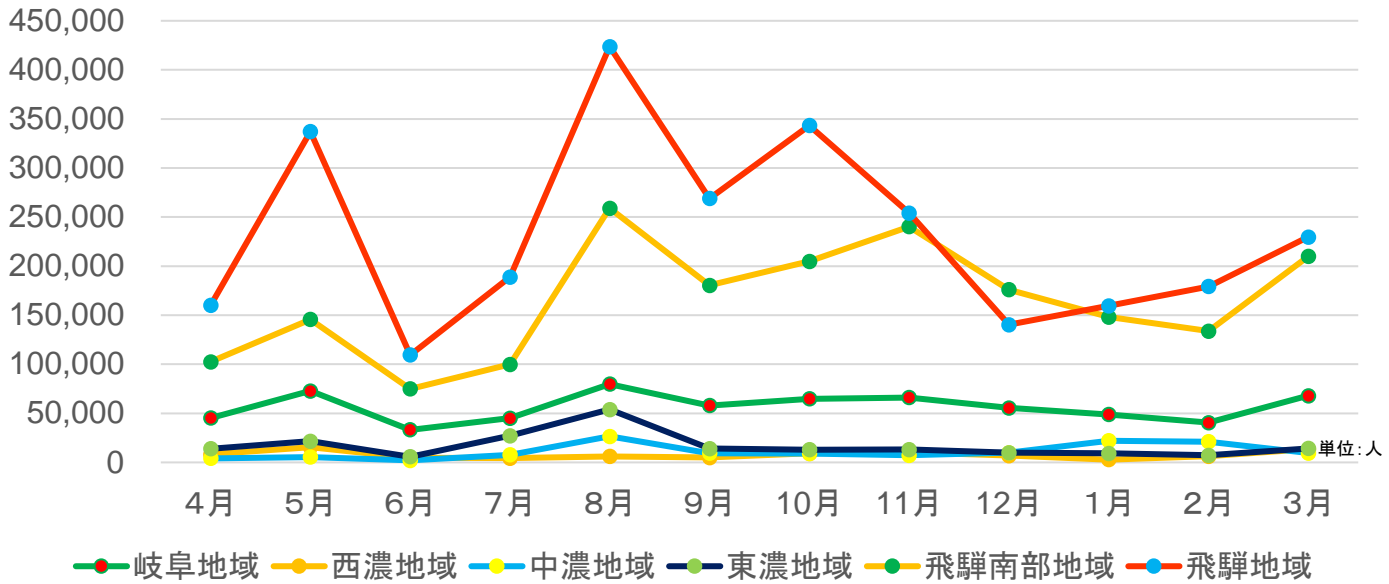
- ・岐阜県では前年同月と比べ、男女グループの割合が増加した。  
女性グループ・男性グループ・男女グループの割合が半分程度を占めている。

#### (居住地)

- ・岐阜県では愛知県が前月より7%増加した。  
前年同月とは同水準であるため、近場の宿泊が増加する時期と考えられる。

# 岐阜県の宿泊動向

総宿泊者数推移(月別)



単位:千人

	4月	5月	6月	7月	8月	9月	10月	11月	12月	1月	2月	3月
岐阜地域	45	72	33	45	80	58	65	66	55	49	41	68
西濃地域	8	15	5	4	6	5	9	10	7	3	6	13
中濃地域	4	5	2	8	27	9	9	7	10	22	21	10
東濃地域	13	21	6	27	54	14	13	13	10	9	7	14
飛騨南部地域	102	145	75	100	259	180	205	240	176	148	134	210
飛騨地域	159	337	110	189	424	269	343	254	140	160	179	230

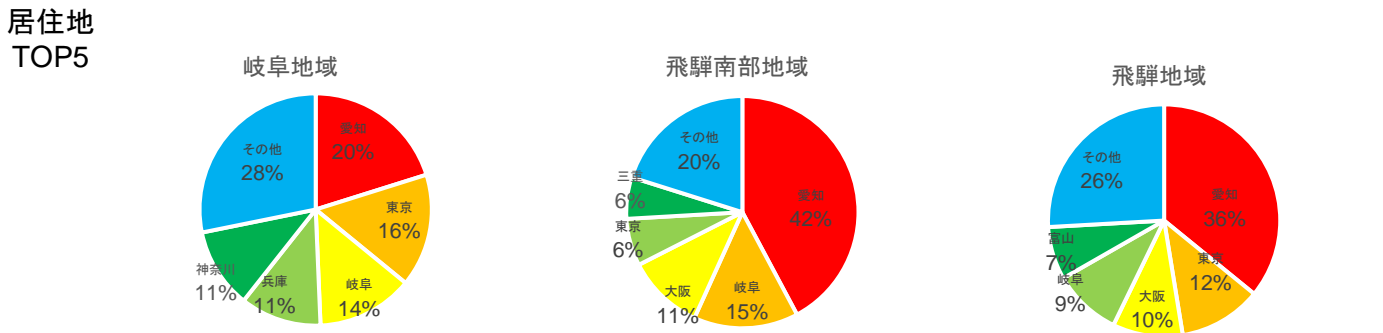
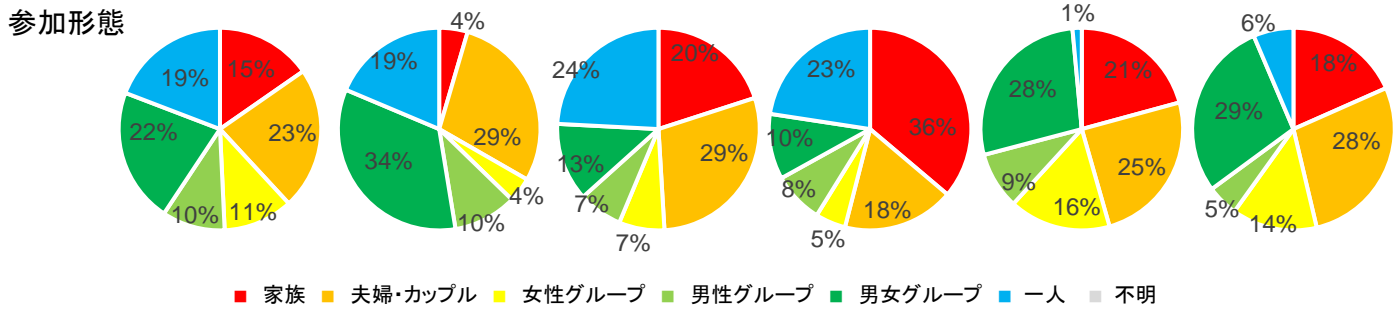
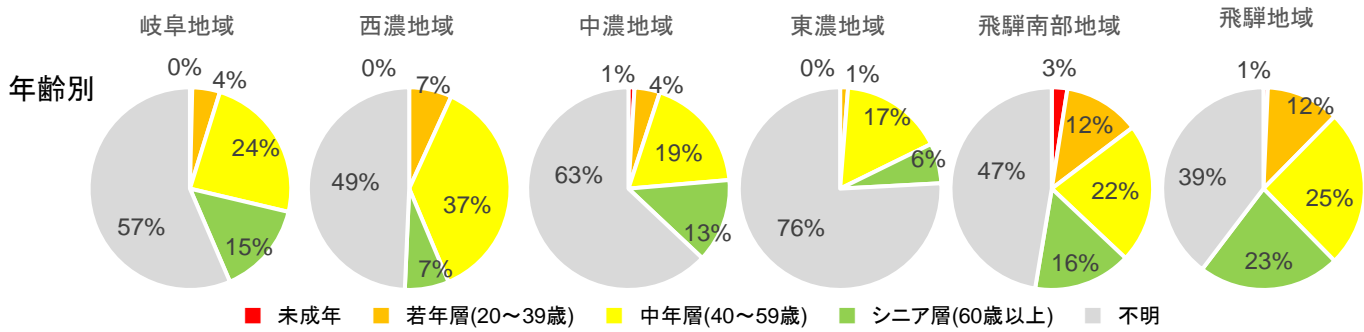
出典:観光予報プラットフォーム

## 当月における重要なインサイト

### 【宿泊動向】

- ・前月と比較して、中濃地域が半分程度となった。スキー場のシーズン営業終了が原因と思われる。
- ・西濃地域は前々月から引き続き前月比200%を超える増加となった。
- ・前年同月比較でも260%増加している。

# 岐阜県の宿泊動向



出典：観光予報プラットフォーム

## 当月における重要なインサイト

### 【宿泊動向】

(年齢別)

- ・前月と比べ、飛騨南部・飛騨地域でシニア層が増加、飛騨地域は7%増となった。

(参加形態)

- ・前月と比べ、西濃地域では男女グループ割合が大きく減少した(△14%)
- 西濃・中濃地域では夫婦・カップルの割合が増加、東濃地域では家族の割合が増加した。

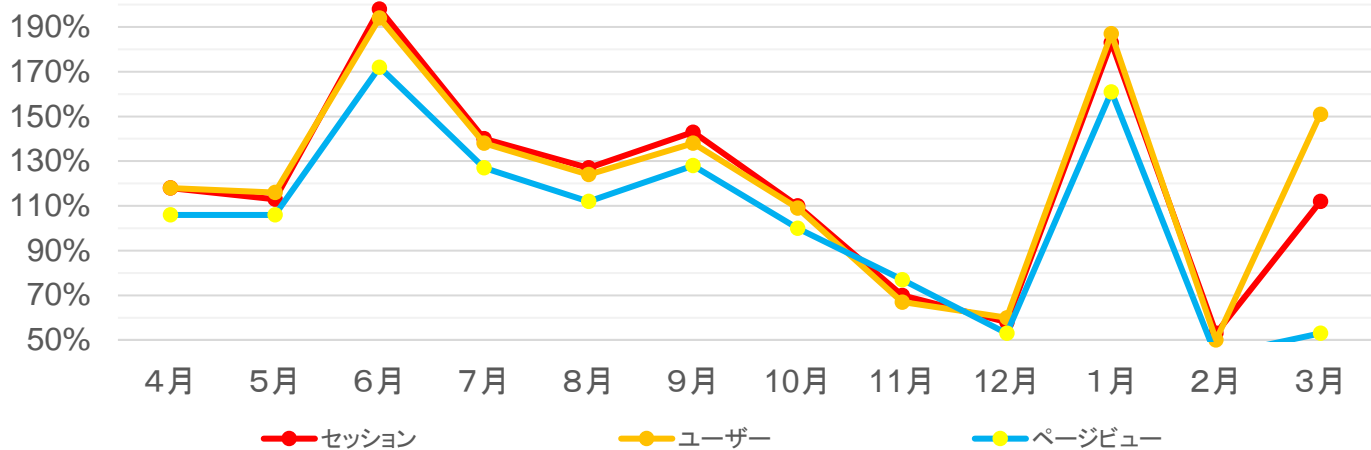
(居住地)

- ・岐阜地域以外は愛知県の割合が増加した。

# Webサイト運用実績

項目	4月	5月	6月	7月	8月	9月	10月	11月	12月	1月	2月	3月	合計	年平均	前年比	前々年比
セッション	499,277	494,439	711,614	560,957	682,800	566,625	582,980	581,396	330,819	466,177	392,323	498,770	6,368,177	530,681	107%	195%
ユーザー	401,045	408,468	550,031	441,495	531,895	435,947	454,980	455,295	278,938	401,099	321,371	398,661	5,079,225	423,269	105%	195%
ページビュー	777,484	814,579	1,100,629	891,445	1,040,324	873,229	911,173	939,288	544,791	684,748	639,879	781,406	9,998,975	833,248	97%	163%
平均エンゲージメント率	59%	60%	54%	61%	59%	61%	62%	64%	59%	47%	62%	61%	—	59%	—	—
平均エンゲージメント時間	0:51:00	0:42:00	0:49:00	0:53:00	0:49:00	0:55:00	0:57:00	0:56:00	0:48:00	0:39:00	0:54:00	0:50:00	—	0:50:00	—	—

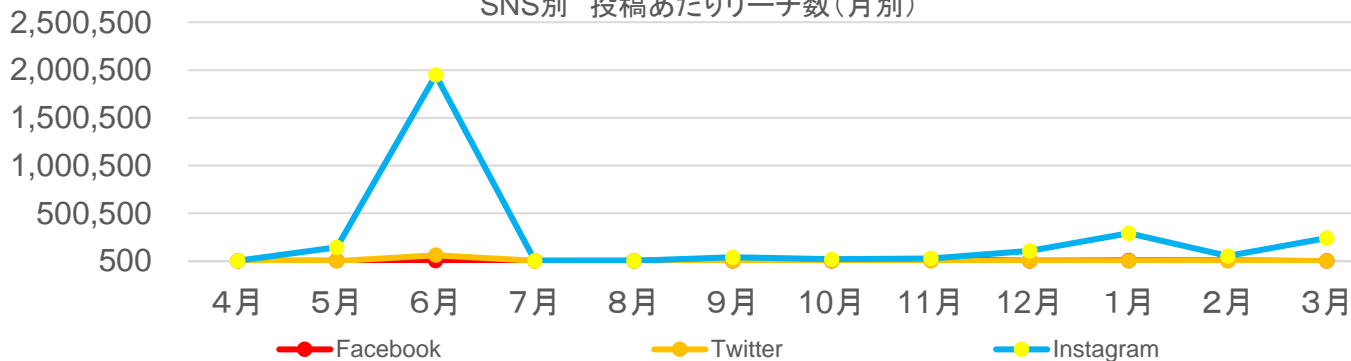
各KPI 対前年度比(月別)



# SNS運用実績

	Facebook	X(旧Twitter)	Instagram
総投稿数	13	10	5
総投稿リーチ数	32,458	21,912	1,209,171
総エンゲージメント (投稿クリック数)	754	212	—
総エンゲージメント (リアクション、コメントシェア)	2,560	421	7,343
ハッシュタグ投稿数	—	96	23万件
フォロワー数	19,878	3,752	17,698
1投稿あたりリーチ数	2496.8	2191.2	241,834.2
リアクション率	7.8%	1.9%	0.6%

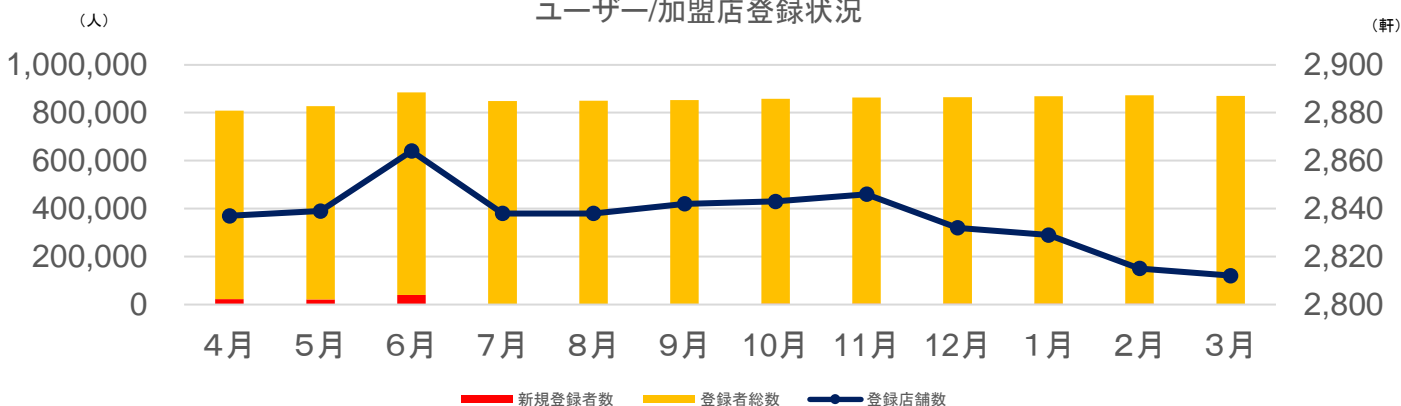
SNS別 投稿あたりリーチ数(月別)





# ぎふ旅コインの利用状況

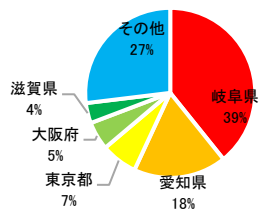
## ユーザー/加盟店登録状況



## ポイント利用状況



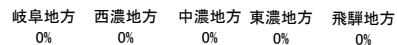
### 県別登録者の割合 (top5)



### 業種別利用ポイント



### 地方別利用ポイント



## 当月における重要なインサイト

- 【WEB】※Googleアナリティクスの仕様変更により、令和5年4月より計測項目を一部変更しております。
- ・WEBサイトのアクセスは、前年3月と比べ、4万PV程増加した。桜コンテンツの充実が影響していると考えられる。
- ・Instagramのフォロワー数が順調に伸びている。#岐阜県インスタ部の投稿は前年同時期と比べ4万件増加した。

### 【ぎふ旅コイン】

- ・各キャンペーンのコイン利用期限が2月末であったため、3月は利用なし。