

岐阜県
観光レポート
Tourism report 2025

令和 7 年11月

1. 11月のサマライズ

観光客数について

岐阜県全体の来訪者（日帰り＋宿泊）が前年同月比106%と増加した。
最も増加した地域は中濃地域で同111%となった。

県内の宿泊動向について

宿泊者数は県全体では前年同月比120%と増加した。
地域別に見ると、全ての地域で増加しているが、特に増加した地域としては、飛騨南部地域（同172%）と中濃地域（同144%）ある。

宿泊動向（地域別比較）

年齢層として、11月は10月に引き続き、全体的にシニア層の割合が大きく、西濃地域、中濃地域、東濃地域の順に割合が大きい。
参加形態としては他と比べて、飛騨地域は1人の割合が小さく、男女グループの割合が大きい。

宿泊データ分析システム

居住者は愛知県、岐阜県が多く、次いで大阪府、東京都が続く。
曜日別宿泊割合としては土曜日が最も大きく、次いで日曜日、金曜日となった。

「岐阜の旅ガイド」アクセス状況

年齢・年代別では35-44歳女性のアクセスが最も多く、次いで35-44歳男性、25-34歳女性となった。
1ユーザー当たりのページ閲覧数は約2.47ページである。

「岐阜の旅ガイド」ページ人気ランキング

特集としては、紅葉名所、お土産のページが人気であった。
スポットとしても大矢田神社もみじ谷や学びの森プロムナードなど紅葉関係スポットが人気となった。

S N S 運用実績

1投稿あたりのリーチ数は、Instagramが最も多く、次いで、Facebook、Xとなった。
Xでは岐阜の旅ガイドで公開した映画ブラックショーマンの口ケ地旅記事が人気であった。

ぎふ旅コイン

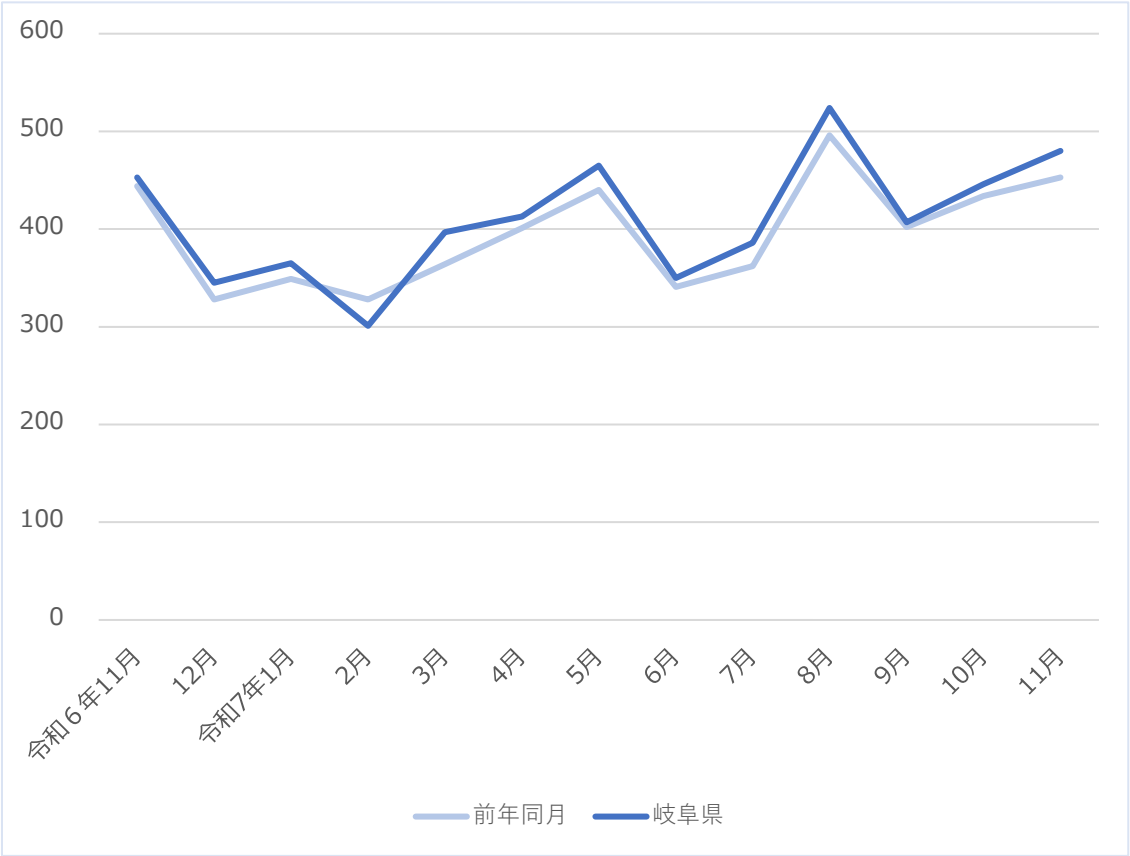
令和7年6月14日より利用開始。
地域別では飛騨地域での利用が最も多く、次いで岐阜地域、中濃地域となった。
業種別利用ポイントとしては、ホテル・旅館での利用が多く、次いで飲食店、お土産となった。

※当該レポートの計測期間：11月1日～11月30日

2. 県内の観光客数について（宿泊＋日帰り）

県内の観光客数（県全体）

単位：万人



出典：おでかけウォッチャー
※訪日外国人は含まれていない

単位：万人、%

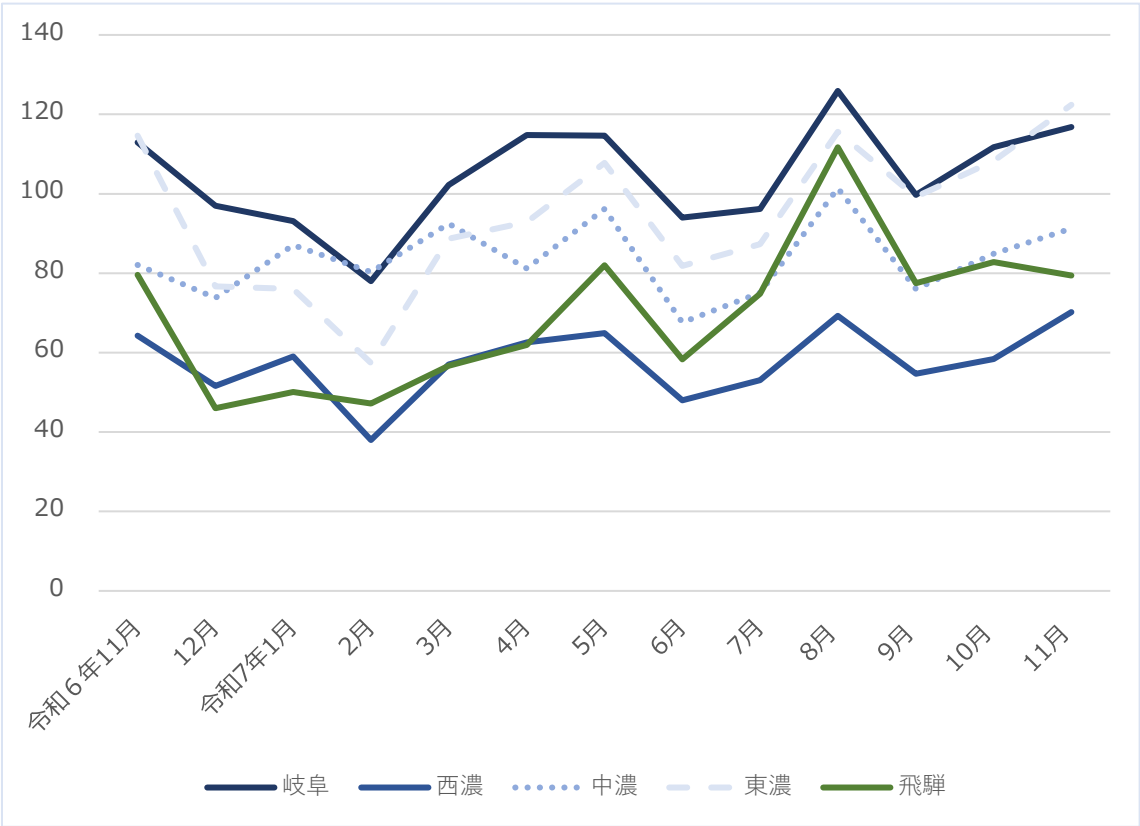
地域名	11月	12月	1月	2月	3月	4月	5月	6月	7月	8月	9月	10月	11月
岐阜県	453	345	365	301	397	413	465	350	386	524	407	446	480
前年同月	444	328	349	328	364	401	440	341	362	496	402	434	453
前年同月比	102	105	105	92	109	103	106	103	107	106	101	103	106

出典：おでかけウォッチャー

2. 県内の観光客数について（宿泊＋日帰り）

県内 5 地域の観光客数（地域別）

単位：万人



出典：おでかけウォッチャー
※訪日外国人は含まれていない

単位：万人

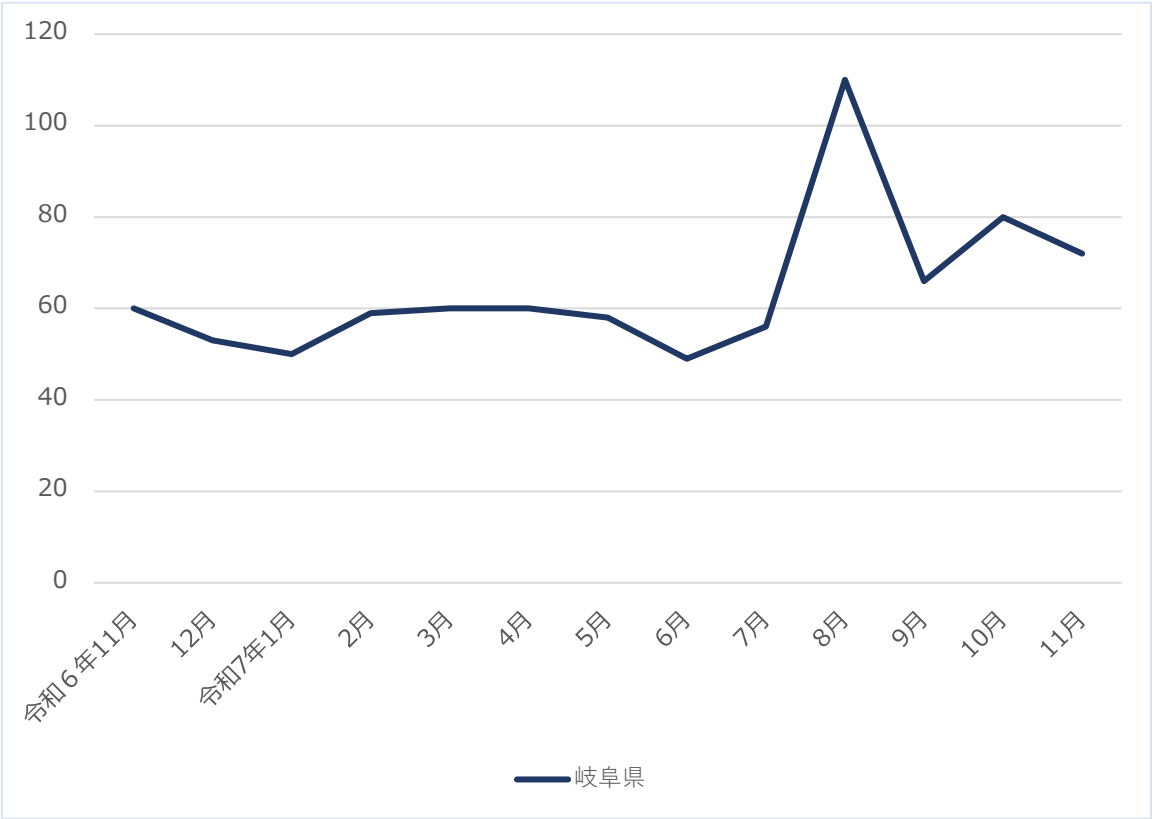
地域名	11月	12月	1月	2月	3月	4月	5月	6月	7月	8月	9月	10月	11月
岐阜	112.9	97.0	93.1	78.0	102.2	114.8	114.6	94.0	96.2	125.9	99.7	111.7	116.8
西濃	64.3	51.6	59.0	38.0	57.0	62.6	64.9	48.0	53.1	69.3	54.7	58.4	70.2
中濃	82.1	73.8	87.1	80.3	92.5	81.2	96.2	67.6	75.1	101.4	76.0	84.9	91.3
東濃	114.6	76.7	76.0	57.4	88.7	92.9	107.8	81.8	87.3	115.6	99.2	108.3	122.4
飛騨	79.6	46.0	50.1	47.2	56.7	61.9	82.0	58.3	74.8	111.7	77.5	82.8	79.4

出典：おでかけウォッチャー
※登録スポット数が異なるため、単純な地域間の数字比較はできない

3. 県内の宿泊動向について

月別総宿泊者数の推移（県全体）

単位：万人



出典：観光予報プラットフォーム

単位：万人、%

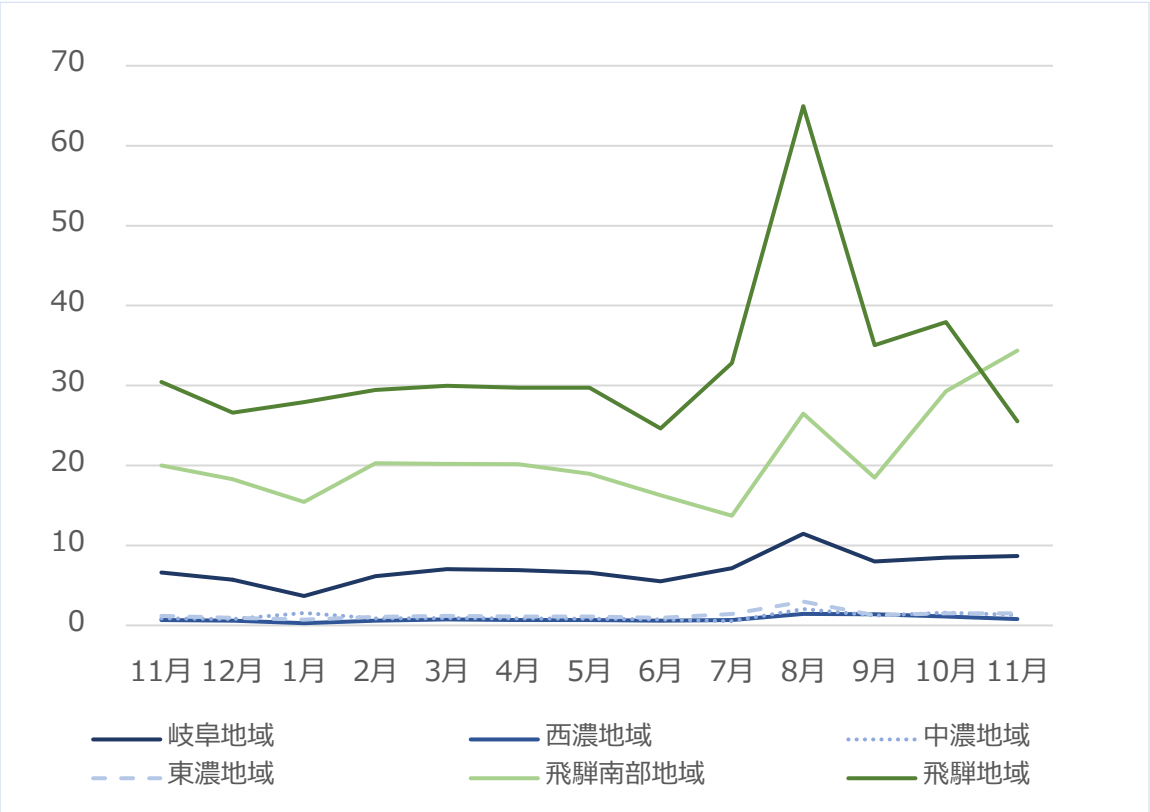
地域名	11月	12月	1月	2月	3月	4月	5月	6月	7月	8月	9月	10月	11月
岐阜県	60	53	50	59	60	60	58	49	56	110	66	80	72
前年同月比	111	104	96	111	100	111	94	94	88	131	108	160	120

出典：観光予報プラットフォーム

3. 県内の宿泊動向について

月別総宿泊者数の推移（地域別）

単位：万人



出典：観光予報プラットフォーム

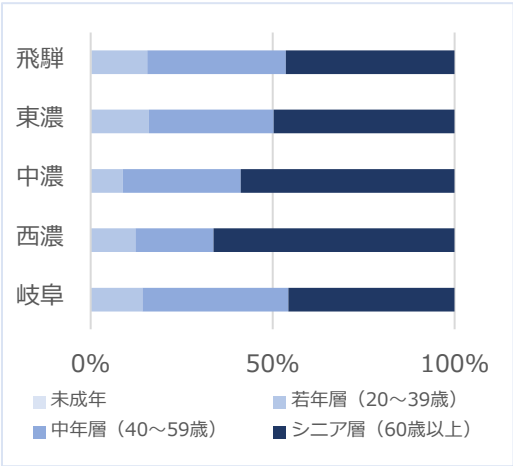
単位：万人

地域名	11月	12月	1月	2月	3月	4月	5月	6月	7月	8月	9月	10月	11月
岐阜	6.6	5.7	3.7	6.2	7.0	6.9	6.6	5.5	7.2	11.5	8.0	8.5	8.7
西濃	0.7	0.6	0.3	0.6	0.7	0.7	0.7	0.6	0.7	1.4	1.4	1.1	0.8
中濃	0.9	0.8	1.6	0.9	0.9	0.9	0.8	0.7	0.5	2.1	1.2	1.6	1.3
東濃	1.2	1.0	0.7	1.1	1.2	1.1	1.1	0.9	1.4	3.0	1.3	1.5	1.5
飛騨南部	20.0	18.3	15.5	20.3	20.2	20.2	19.0	16.3	13.7	26.5	18.5	29.3	34.4
飛騨	30.4	26.6	27.9	29.5	30.0	29.7	29.7	24.6	32.8	65.0	35.1	37.9	25.5

出典：観光予報プラットフォーム

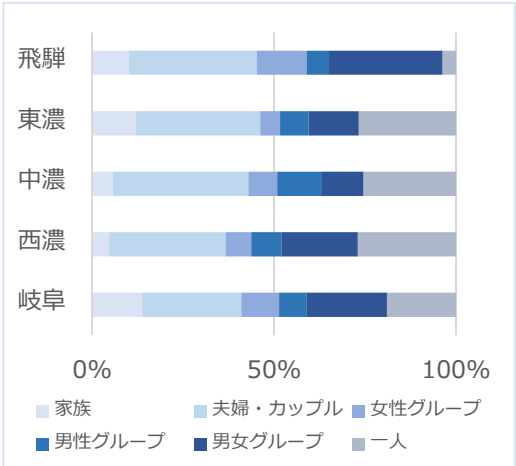
4. 県内宿泊動向について（地域別比較）

年齢層別割合



※不明データは除外して表示
出典：観光予報プラットフォーム

参加形態別割合

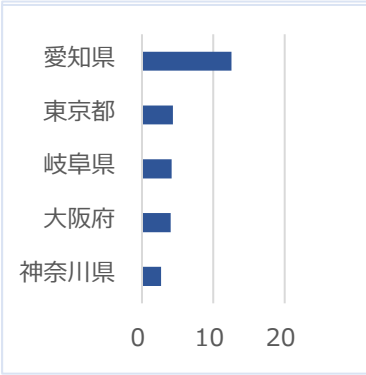


※不明データは除外して表示
出典：観光予報プラットフォーム

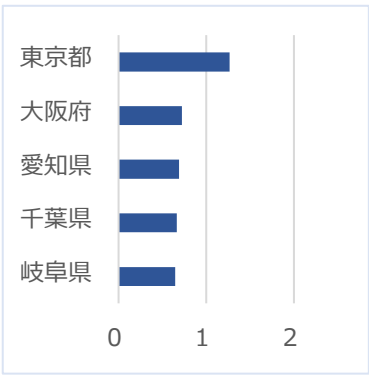
宿泊者居住地TOP5

単位：万人

飛騨地域



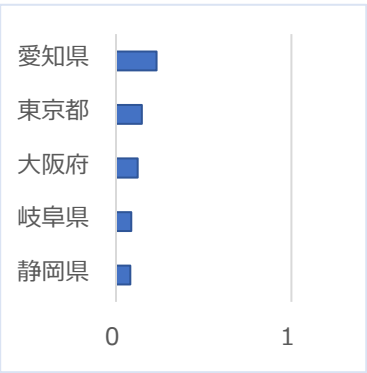
岐阜地域



東濃地域



中濃地域



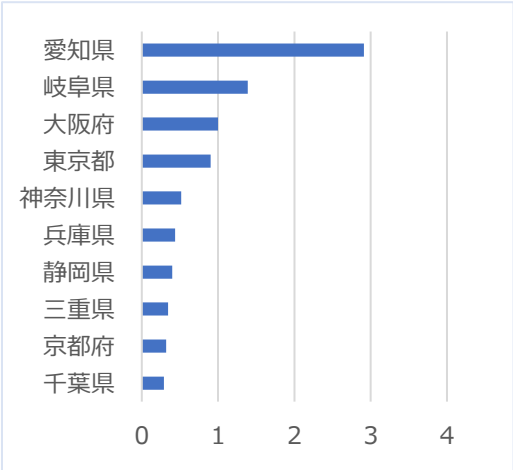
西濃地域



出典：観光予報プラットフォーム

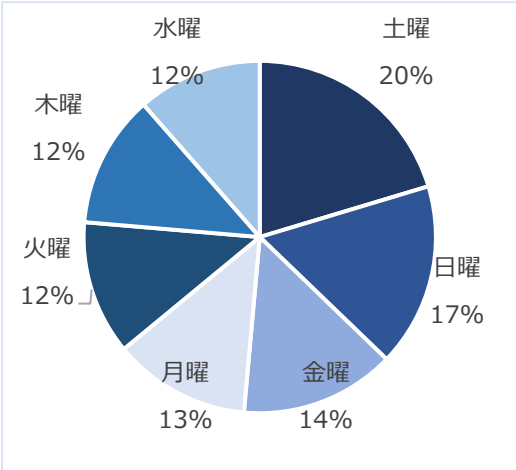
5. 宿泊データ分析システムでの傾向（県全体）

居住地TOP10 単位：万人



出典：宿泊データ分析システム

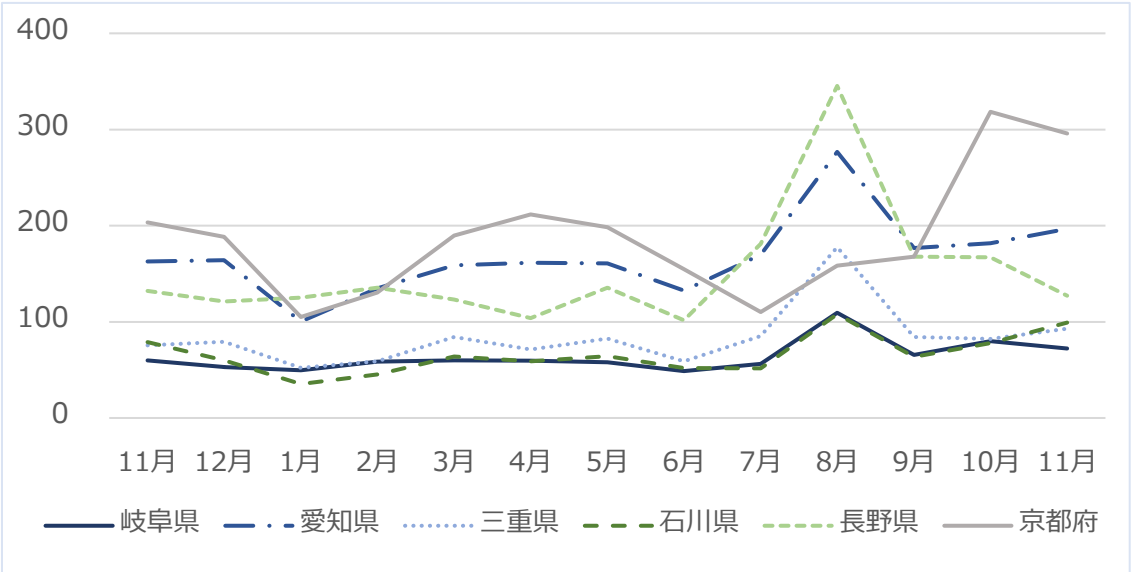
曜日別宿泊割合



出典：宿泊データ分析システム

6. 参考：全国の宿泊者数の推移

単位：万人



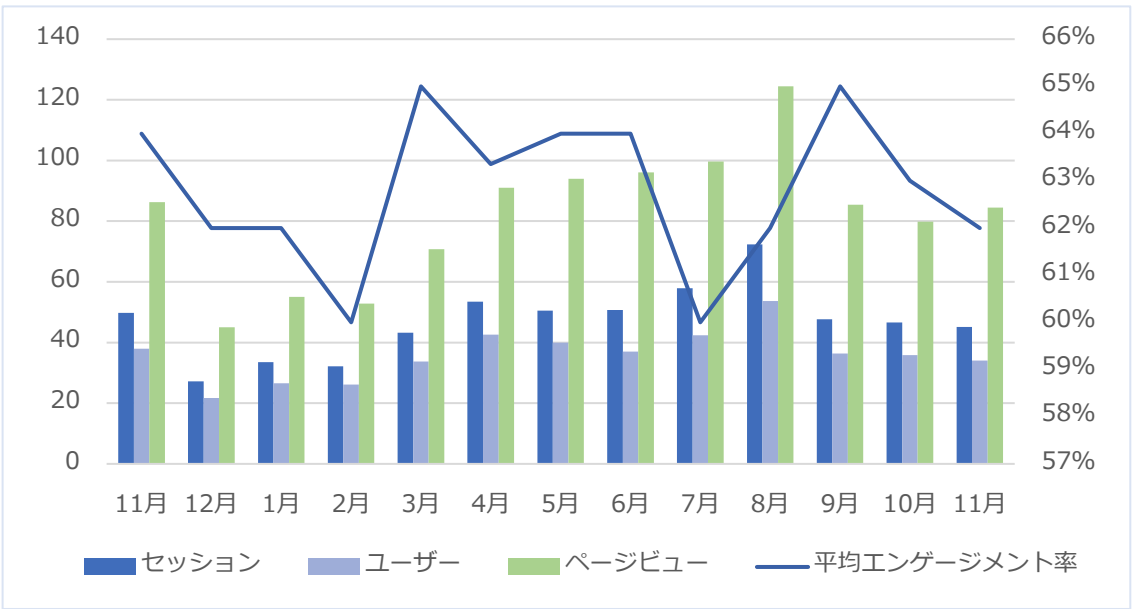
県名	11月	12月	1月	2月	3月	4月	5月	6月	7月	8月	9月	10月	11月
岐阜	59.9	53.0	49.6	58.5	60.0	59.4	57.9	48.7	56.3	109.4	65.4	79.9	72.2
愛知	162.8	164.0	100.3	134.9	158.7	161.4	160.7	132.3	169.7	276.7	176.9	181.8	196.7
三重	75.5	79.2	52.1	58.8	84.4	71.4	82.5	59.0	85.2	177.6	84.2	82.2	92.9
石川	78.8	59.9	35.3	45.2	63.9	58.9	64.4	52.1	51.8	107.9	63.6	78.0	99.1
長野	132.2	121.2	125.1	135.6	123.2	103.8	135.5	101.6	180.9	345.3	167.9	167.2	127.2
京都	203.3	188.4	105.0	130.4	189.8	211.7	198.2	154.7	110.3	158.5	179.4	318.4	295.8

出典：観光予報プラットフォーム

7. 「岐阜の旅ガイド」 アクセス状況

運用実績（月別実績）

単位：万回、万人、万PV、%



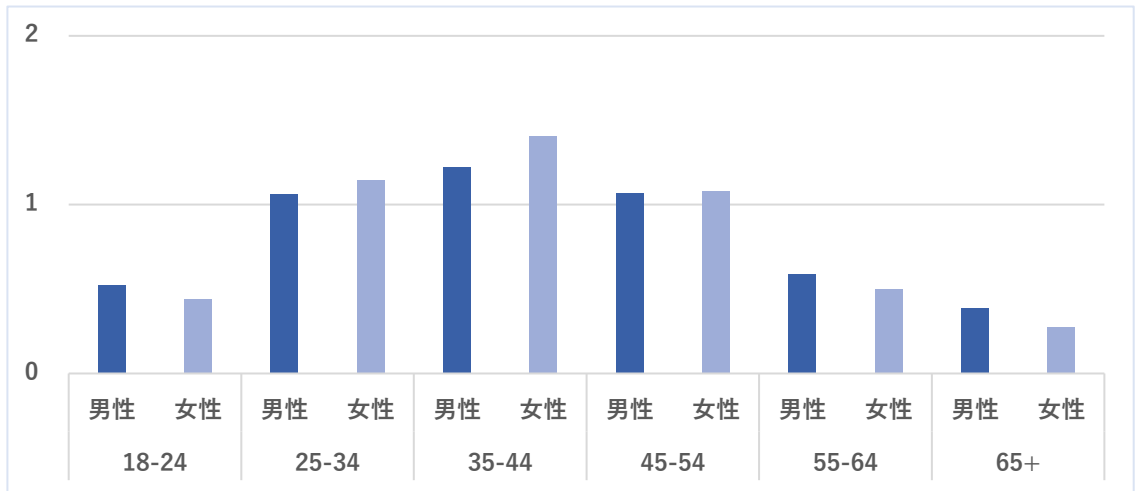
項目	R6.11月	12月	R7.1月	2月	3月	4月	5月
セッション	498,216	271,906	334,821	321,682	432,321	534,846	505,540
ユーザー	379,201	217,664	265,256	261,128	337,348	425,551	399,194
ページビュー	862,802	450,623	550,070	528,405	707,616	910,038	940,075
エンゲージメント率	64%	62%	62%	60%	65%	63%	64%
エンゲージメント時間	1:03	0:57	0:57	0:55	0:56	0:58	1:06

項目	6月	7月	8月	9月	10月	11月
セッション	507,788	578,520	723,528	476,334	465,677	451,205
ユーザー	370,357	424,006	537,144	363,881	358,258	340,826
ページビュー	961,351	997,129	1,244,533	853,903	798,320	844,372
エンゲージメント率	64%	60%	62%	65%	63%	62%
エンゲージメント時間	1:10	1:02:00	1:01:00	1:08:00	1:02:00	1:07:00

項目	R7.4-R7.11 合計	R7.4-R7.11 平均	対前年比
セッション	4,243,438	530,430	104%
ユーザー	3,219,217	402,402	101%
ページビュー	7,549,721	943,715	105%
エンゲージメント率	—	63%	—
エンゲージメント時間	—	1:04	—

年齢・年代別ユーザー属性

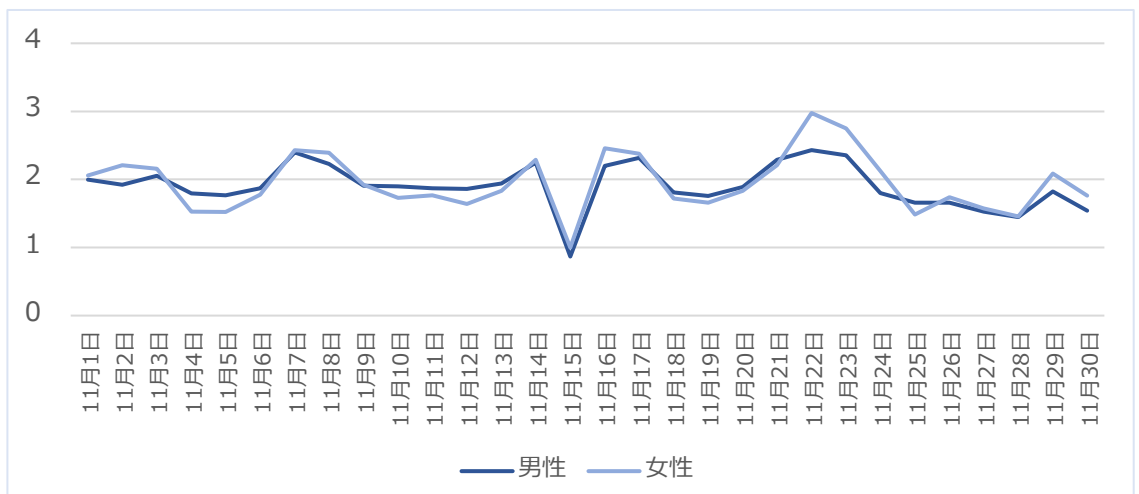
単位：万人



※不明データは除外して表示

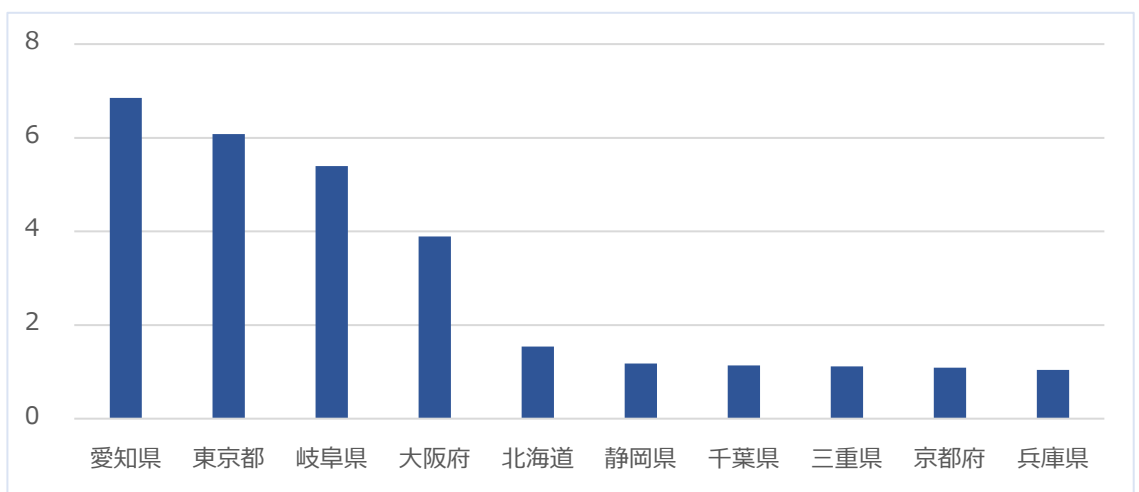
日別推移

単位：千人



地域別ユーザー数TOP 10

単位：万人



8. 「岐阜の旅ガイド」 ページ人気ランキング

人気ランキング（4月～9月）

順位	4月	5月	6月
1位	観光スポッター一覧	観光スポッター一覧	ぎふ旅コインが使えるお店一覧
2位	根尾谷淡墨ザクラ	ぎふ旅コインが使えるお店一覧	観光スポッター一覧
3位	モデルコース一覧	令和7年度プレミアム付き ぎふ旅コイン 公式ページ	令和7年度プレミアム付き ぎふ旅コイン 公式ページ 6月～7月が見頃！ 岐阜のあじさい名所12選
4位	名もなき池（通称：モネの池）	モデルコース一覧	モデルコース一覧
5位	お土産	名もなき池（通称：モネの池）	名もなき池（通称：モネの池）
6位	イベント	お土産	名もなき池（通称：モネの池）
7位	各務原市桜まつり	土岐美濃焼まつり	〔公式〕ぎふ旅コイン
8位	土岐美濃焼まつり	イベント	お土産
9位	洲原ひまわりの里	〔公式〕ぎふ旅コイン	幻想的な光に包まれる！ 岐阜のホテル名所 2025
10位	【2025年】岐阜県の桜の名所	ペットOK！岐阜県のおでかけ スポット18選	イベント
11位	ペットOK！岐阜県のおでかけ スポット18選	【2025年】岐阜のお花畑ス ポット8選！季節の花を楽しも	あじさいの山寺 三光寺
12位	國田家の芝桜	馬籠宿	付知峡
13位	岐阜城	洲原ひまわりの里	21世紀の森公園
14位	馬籠宿	岐阜県民がおすすめする「おで なモーニングが楽しめるお店」 【中濃】モネの池に感動！	岐阜の夏旅！ 観光ガイド（6月～8月編） 【中濃】モネの池に感動！
15位	【2025年】岐阜のお花畑ス ポット8選！季節の花を楽しも	絶景めぐり旅	絶景めぐり旅

順位	7月	8月	9月
1位	観光スポッター一覧	観光スポッター一覧	ぎふ旅コインが使えるお店一覧
2位	ぎふ旅コインが使えるお店一覧	ぎふ旅コインが使えるお店一覧	観光スポッター一覧
3位	名もなき池（通称：モネの池）	2025境川ふれあい夏祭り花火 大会 岐阜県民がおすすめする「外せ ない定番土産」13選！	岐阜県民がおすすめする「外せ ない定番土産」13選！
4位	モデルコース一覧	岐阜県民がおすすめする「外せ ない定番土産」13選！	モデルコース一覧
5位	お土産	モデルコース一覧	名もなき池（通称：モネの池）
6位	【2025年】岐阜の鮎を食す！ 今年もヤナに行こう！～ペット	名もなき池（通称：モネの池）	イベント
7位	付知峡	【2025年】岐阜の鮎を食す！ 今年もヤナに行こう！～ペット	岐阜に新たな観光スポット「岐 阜城楽市」がオープン！
8位	イベント	付知峡	馬籠宿
9位	夏の夜空を彩る、岐阜の花火大 会【2025年】	お土産	〔公式〕ぎふ旅コイン
10位	洲原ひまわりの里	夏の夜空を彩る、岐阜の花火大 会【2025年】	秋・冬の岐阜旅を応援 令和7 年度プレミアム付きぎふ旅コイ お土産
11位	大垣花火大会	イベント	お土産
12位	2025境川ふれあい夏祭り花火 大会	中津川夏祭り「おいでん祭」	【2025年】岐阜の鮎を食す！ 今年もヤナに行こう！～ペット
13位	岐阜の夏旅！観光ガイド （6月～8月編）	雨でも炎天下でもOK♪岐阜の 室内で楽しめるスポット	付知峡
14位	岐阜に新たな観光スポット 「岐阜城楽市」がオープン！	〔公式〕ぎふ旅コイン	地元レポーター発！旅のコラム
15位	馬籠宿	岐阜に新たな観光スポット「岐 阜城楽市」がオープン！	ペットOK！岐阜県のおでかけ スポット19選

人気ランキング（10月～11月）

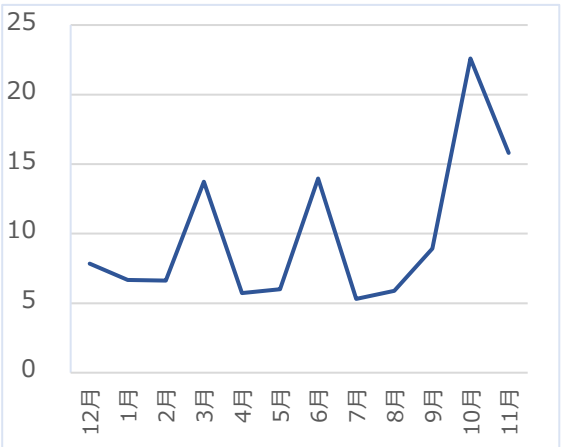
順位	10月	11月	12月
1位	ぎふ旅コインが使えるお店一覧	ぎふ旅コインが使えるお店一覧	
2位	観光スポット一覧	秋の岐阜をめぐる、おすすめ紅葉名所【2025年】	
3位	岐阜県民がおすすめする「外せない定番土産」13選！	岐阜県民がおすすめする「外せない定番土産」13選！	
4位	モデルコース一覧	令和7年度プレミアム付きぎふ旅コイン(第3弾)公式ページ	
5位	イベント	【公式】ぎふ旅コイン	
6位	名もなき池（通称：モネの池）	観光スポット一覧	
7位	地元レポーター発！旅のコラム	モデルコース一覧	
8位	馬籠宿	イベント	
9位	中津川ふるさとじまん祭・菓子まつり	名もなき池（通称：モネの池）	
10位	【公式】ぎふ旅コイン	地元レポーター発！旅のコラム	
11位	岐阜に新たな観光スポット「岐阜城楽市」がオープン！	大矢田神社もみじ谷	
12位	お土産	学びの森プロムナード	
13位	岐阜県関市 刃物まつり	馬籠宿	
14位	岐阜県で栗スイーツが楽しめるカフェBEST5！	岐阜に新たな観光スポット「岐阜城楽市」がオープン！	
15位	いび川クラシックカーミーティング	恵那峡	

9. SNS運用実績

Instagram

項目	数値
総投稿数	3
総投稿リーチ数	47,388
総エンゲージメント (投稿クリック数)	-
総エンゲージメント (リアクション、コメントシェア)	1,683
ハッシュタグ投稿数	26.7万件
フォロワー数	22,597
1投稿あたりリーチ数	15,796
リアクション率	3.5%

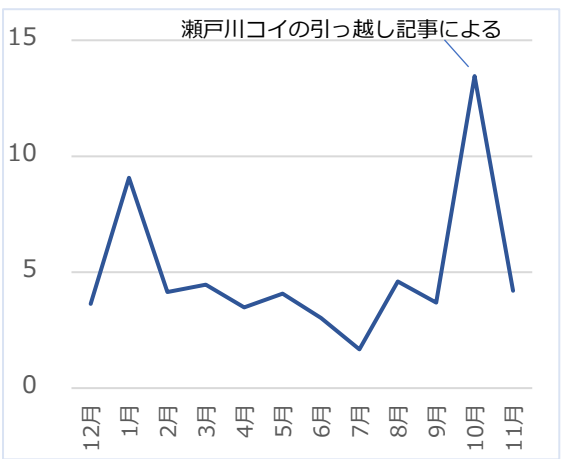
投稿あたり月別リーチ数 単位：千件



Facebook

項目	数値
総投稿数	29
総投稿リーチ数	84,054
総エンゲージメント (投稿クリック数)	5,131
総エンゲージメント (リアクション、コメントシェア)	5,331
ハッシュタグ投稿数	-
フォロワー数	21,602
1投稿あたりリーチ数	4,192
リアクション率	6.3%

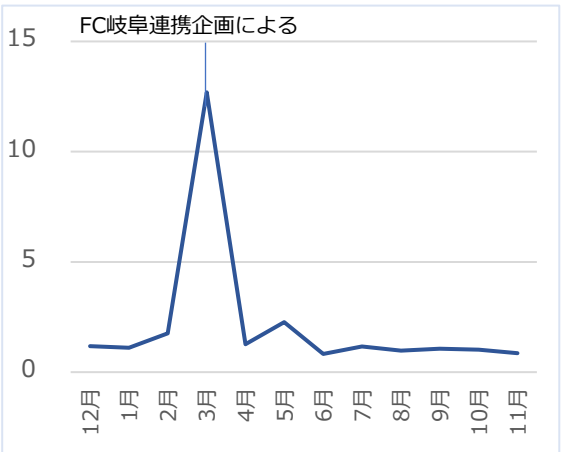
投稿あたり月別リーチ数 単位：千件



X

項目	数値
総投稿数	10
総投稿リーチ数	8,636
総エンゲージメント (投稿クリック数)	104
総エンゲージメント (リアクション、コメントシェア)	155
ハッシュタグ投稿数	0
フォロワー数	4,086
1投稿あたりリーチ数	863
リアクション率	1.7%

投稿あたり月別リーチ数 単位：千件

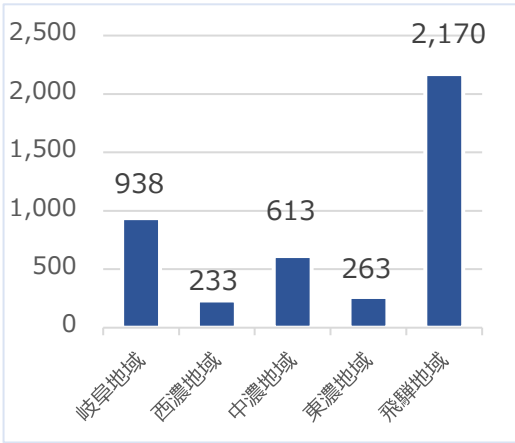


10. 「ぎふ旅コイン」の利用状況（11月分）

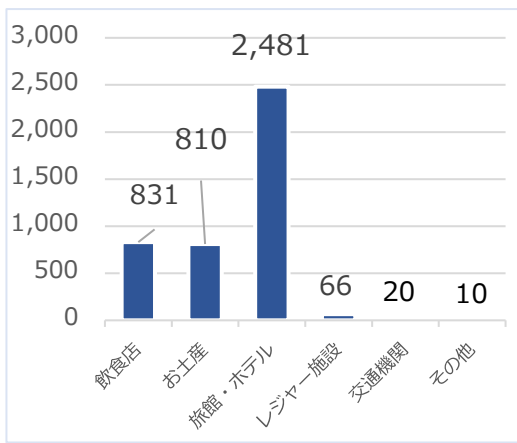
基礎データ

項目	数値
登録店舗数 ※宿泊限定・通常ポイントそれぞれに登録している店舗は1店舗として計上	1,802店舗
R7年11月使用ポイント	42,171,846円
累計使用ポイント ※運用開始のR4.10から計測	5,350,614,772円
累計ダウンロードユーザー数	894,766ユーザー

地域別使用ポイント 単位：万円



業種別使用ポイント 単位：万円



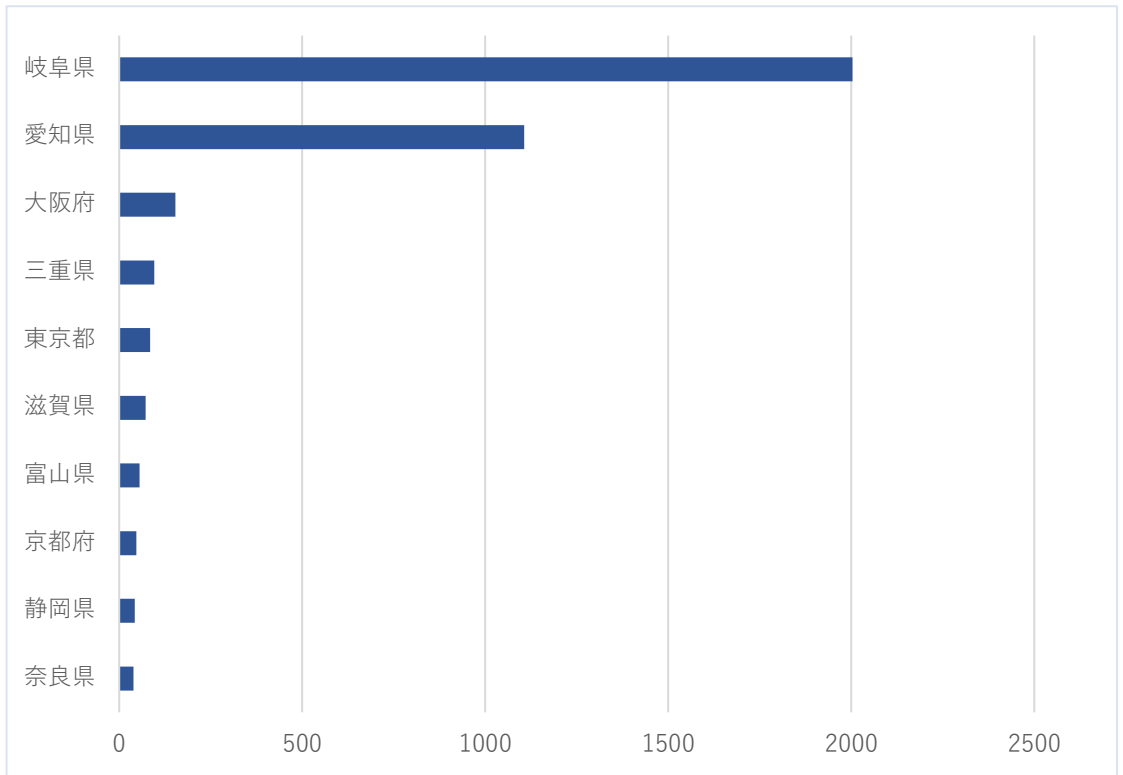
プッシュ通知配信結果（一部抜粋）

単位：件、人

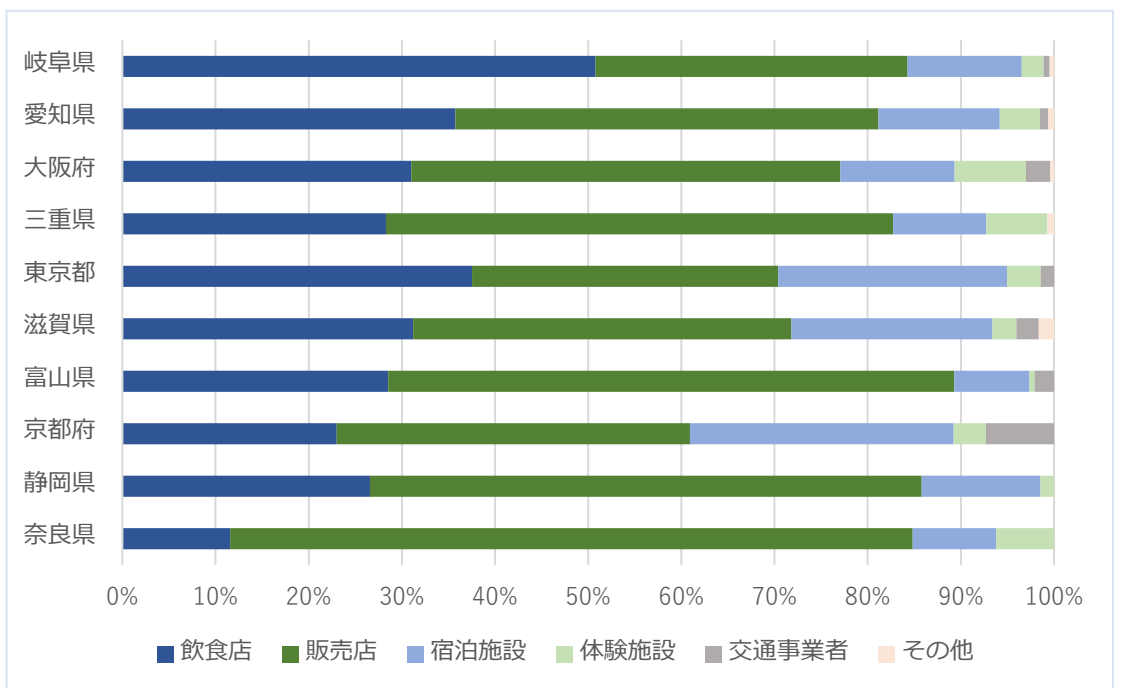
配信日時	記事タイトル	配信対象人数	閲覧数	開封数	サイト閲覧数
11/29	全施設共通ポイント受け間もなく終了 コイン第3弾	533,045	3,620	13,160	4,074
11/22	TVで紹介された『おトク旅』キャンペーン	532,292	3,119	11,789	3,513
11/21	久しぶりのグレンデを楽しもう🏞️！日帰りスキーツアー	533,451	2,193	6,644	471
11/7	冬のぎふ旅アルバムに紡ぐプレミアムな瞬間「共通ポイント」を販売！	531,546	3,097	16,911	7,288
11/6	最大50%期間限定割引キャンペーン開催 岐阜西美濃の体験？おでかけシーズン到来！	532,505	4,061	11,582	3,403
総計		2,662,839	16,090	60,086	18,749

居住地別使用ポイント（上位10都府県）

単位：万円



居住地ごとの業種別ポイント使用割合（上位10都府県） 単位：%



※宿泊限定ポイントは除く