

岐阜県
観光レポート
Tourism report 2026

令和8年2月

1. 2月のサマライズ

観光客数について

岐阜県全体の来訪者（日帰り+宿泊）が前年同月比115%となり、好調であった。
地域別に見てもすべての地域で増加しており、最も増加したのは西濃地域で同123%となった。

県内の宿泊動向について

宿泊者数は県全体では前年同月比69%と大きく減少した。
特に減少した地域は中濃地（同33%）と飛騨南部地域（同59%）、岐阜地域（同56%）であった。

宿泊動向（地域別比較）

年齢層として、西濃地域は若年層が過半数を占めている。また、岐阜と西濃地域はシニア層が他の地域と比較して少ない。また、参加形態では中濃地域は家族での割合が多く、一人の割合が少ないのが特徴的である。

宿泊データ分析システム

居住者は愛知県、岐阜県が多く、次いで東京都、大阪府が続く。
曜日別宿泊割合としては土曜日（20%）が最も大きく、金曜日（16%）、日曜日（15%）と続く。その他の曜日は同程度である。

「岐阜の旅ガイド」アクセス状況

年齢・年代別では35-44歳女性のアクセスが最も多く、次いで35-44歳男性、25-34歳男性となった。
1ユーザー当たりのページ閲覧数は約2.08ページである。

「岐阜の旅ガイド」ページ人気ランキング

特集としては、お土産、梅、いちご狩り、岐阜城楽市、モーニングのおすすめ記事が人気であった。
スポットとしては馬籠宿、根尾谷淡墨ザクラのページの閲覧が多くなった。

SNS運用実績

1投稿あたりのリーチ数は、Instagramが最も多く、次いでX、Facebookとなった。

ぎふ旅コイン

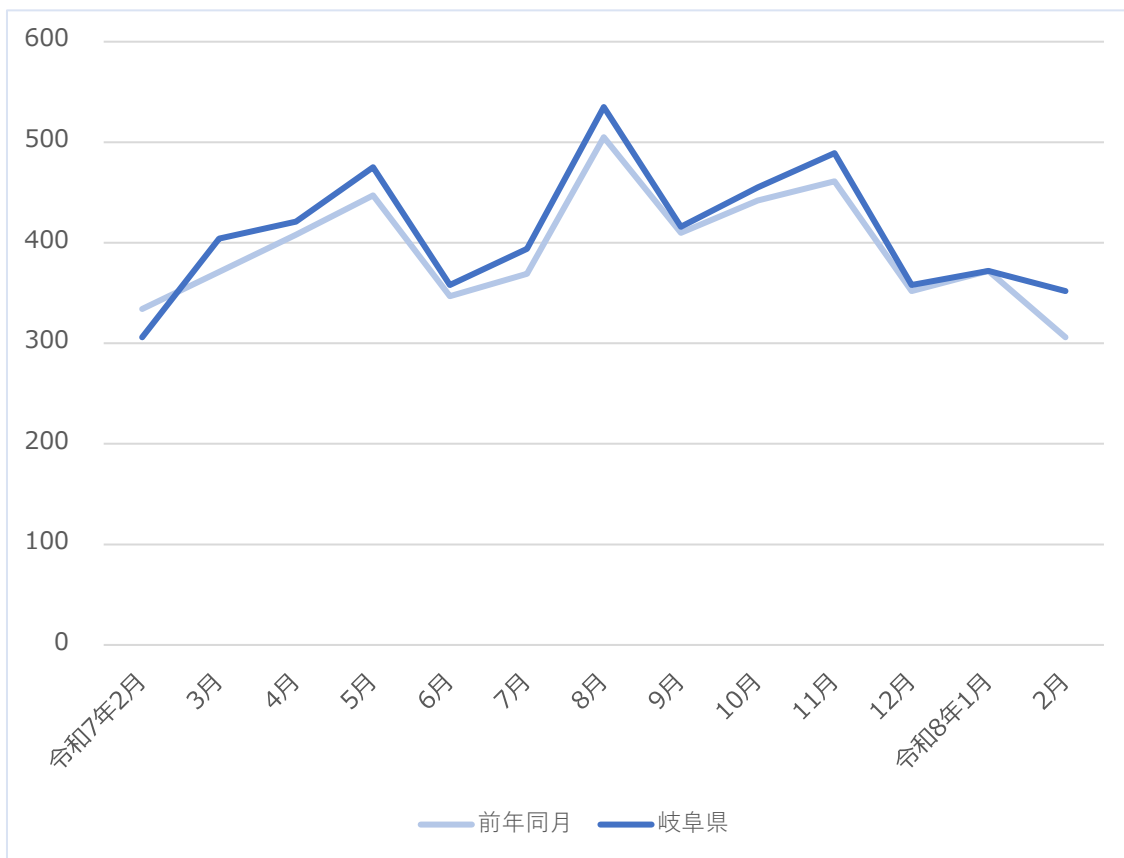
令和7年6月14日より利用開始。
地域別では岐阜地域での利用が最も多く、飛騨地域を上回った。
業種別利用ポイントとしては、ホテル・旅館での利用が多く、次いで飲食店、お土産となった。

※当該レポートの計測期間：2月1日～2月28日

2. 県内の観光客数について（宿泊+日帰り）

県内の観光客数（県全体）

単位：万人



出典：おでかけウォッチャー
※訪日外国人は含まれていない

単位：万人、%

地域名	2月	3月	4月	5月	6月	7月	8月	9月	10月	11月	12月	1月	2月
岐阜県	306	404	421	475	358	394	535	416	455	489	358	372	352
前年同月	334	371	408	447	347	369	505	410	442	461	352	372	306
前年同月比	92	109	103	106	103	107	106	102	103	106	102	100	115

出典：おでかけウォッチャー

2. 県内の観光客数について（宿泊+日帰り）

県内5地域の観光客数（地域別）

単位：万人



出典：おでかけウォッチャー
※訪日外国人は含まれていない

単位：万人

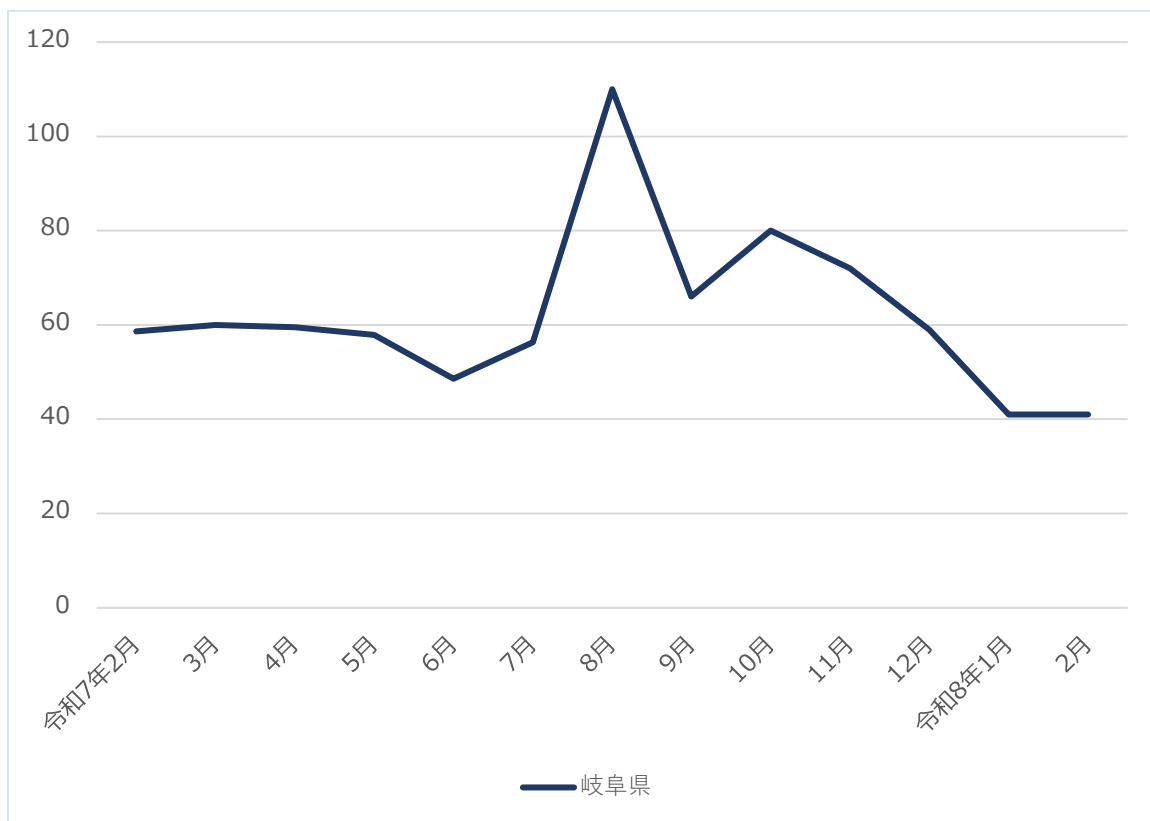
地域名	2月	3月	4月	5月	6月	7月	8月	9月	10月	11月	12月	1月	2月
岐阜	78.5	102.9	115.9	115.5	94.8	96.8	127.2	100.4	112.5	117.5	107.2	102.3	92.0
西濃	38.0	57.0	62.6	64.9	48.0	53.1	69.3	54.7	58.4	70.2	52.5	59.5	47.0
中濃	83.0	95.8	84.6	100.4	71.2	78.4	105.5	79.5	88.4	95.1	73.4	85.0	93.7
東濃	57.4	88.7	92.9	107.8	81.8	87.3	115.6	99.2	108.3	122.4	76.0	73.9	66.1
飛騨	49.2	59.5	65.1	85.9	61.9	78.7	117.0	81.7	87.0	84.2	48.8	51.3	53.1

出典：おでかけウォッチャー
※登録スポット数が異なるため、単純な地域間の数字比較はできない

3. 県内の宿泊動向について

月別総宿泊者数の推移（県全体）

単位：万人



出典：観光予報プラットフォーム

単位：万人、%

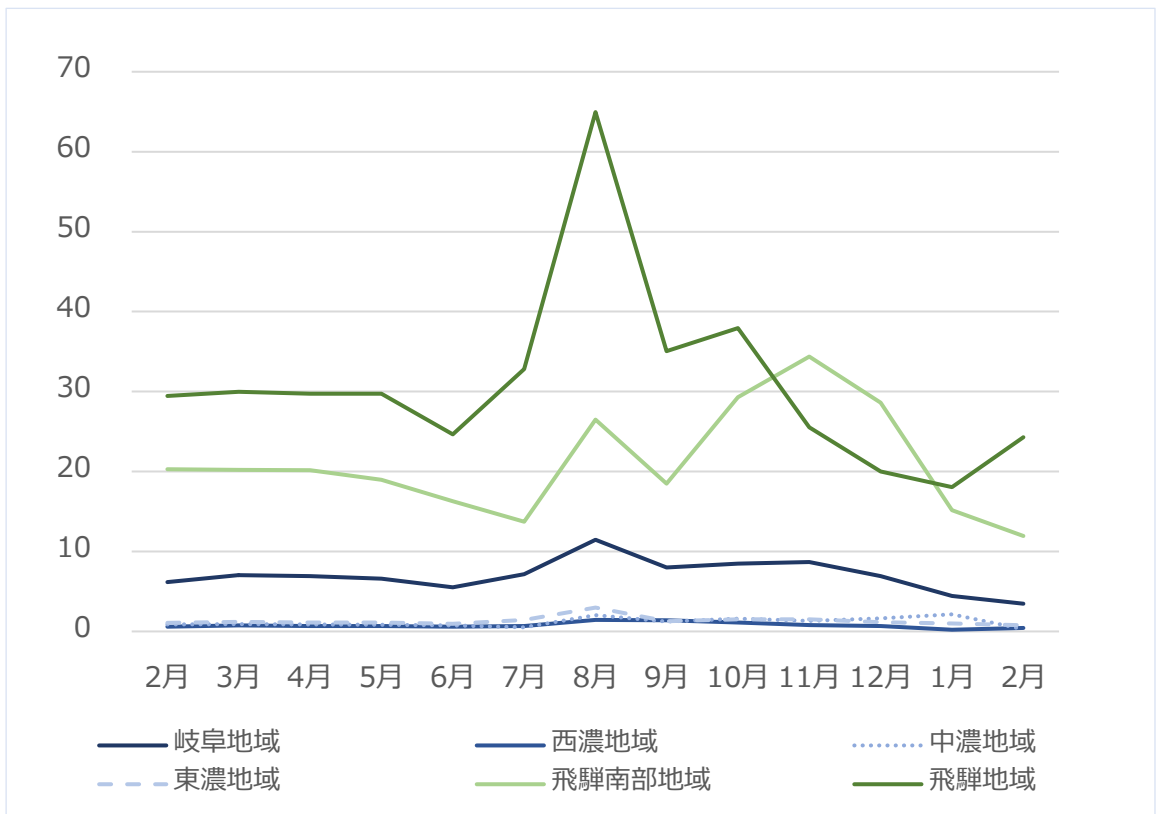
地域名	2月	3月	4月	5月	6月	7月	8月	9月	10月	11月	12月	1月	2月
岐阜県	59	60	60	58	49	56	110	66	80	72	59	41	41
前年同月比	111	100	111	94	94	88	131	108	160	120	111	82	69

出典：観光予報プラットフォーム

3. 県内の宿泊動向について

月別総宿泊者数の推移（地域別）

単位：万人



出典：観光予報プラットフォーム

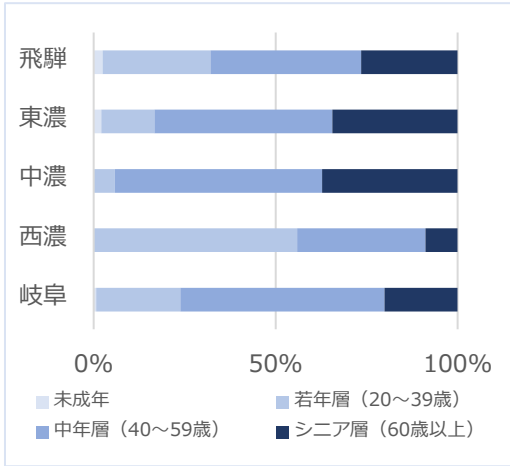
単位：万人

地域名	2月	3月	4月	5月	6月	7月	8月	9月	10月	11月	12月	1月	2月
岐阜	6.2	7.0	6.9	6.6	5.5	7.2	11.5	8.0	8.5	8.7	6.9	4.4	3.5
西濃	0.6	0.7	0.7	0.7	0.6	0.7	1.4	1.4	1.1	0.8	0.7	0.2	0.4
中濃	0.9	0.9	0.9	0.8	0.7	0.5	2.1	1.2	1.6	1.3	1.6	2.1	0.3
東濃	1.1	1.2	1.1	1.1	0.9	1.4	3.0	1.3	1.5	1.5	1.1	1.0	0.8
飛騨南部	20.3	20.2	20.2	19.0	16.3	13.7	26.5	18.5	29.3	34.4	28.6	15.1	11.9
飛騨	29.5	30.0	29.7	29.7	24.6	32.8	65.0	35.1	37.9	25.5	20.0	18.0	24.3

出典：観光予報プラットフォーム

4. 県内宿泊動向について（地域別比較）

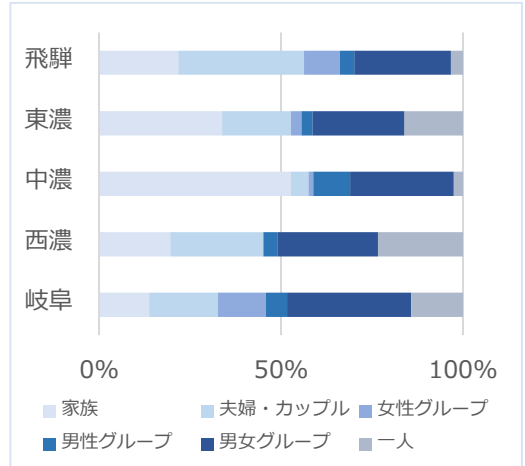
年齢層別割合



※不明データは除外して表示

出典：観光予報プラットフォーム

参加形態別割合



※不明データは除外して表示

出典：観光予報プラットフォーム

宿泊者居住地TOP5

単位：万人

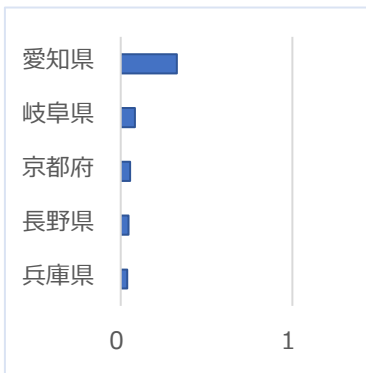
飛騨地域



岐阜地域



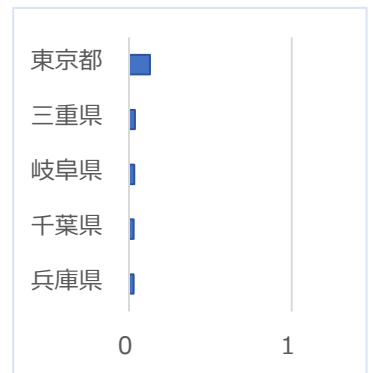
東濃地域



中濃地域



西濃地域



出典：観光予報プラットフォーム

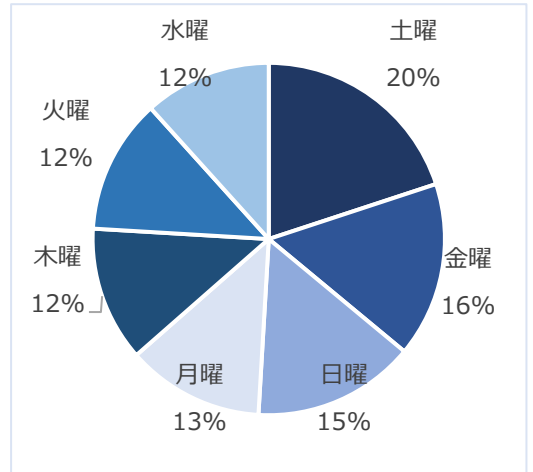
5. 宿泊データ分析システムでの傾向（県全体）

居住地TOP10 単位：万人



出典：宿泊データ分析システム

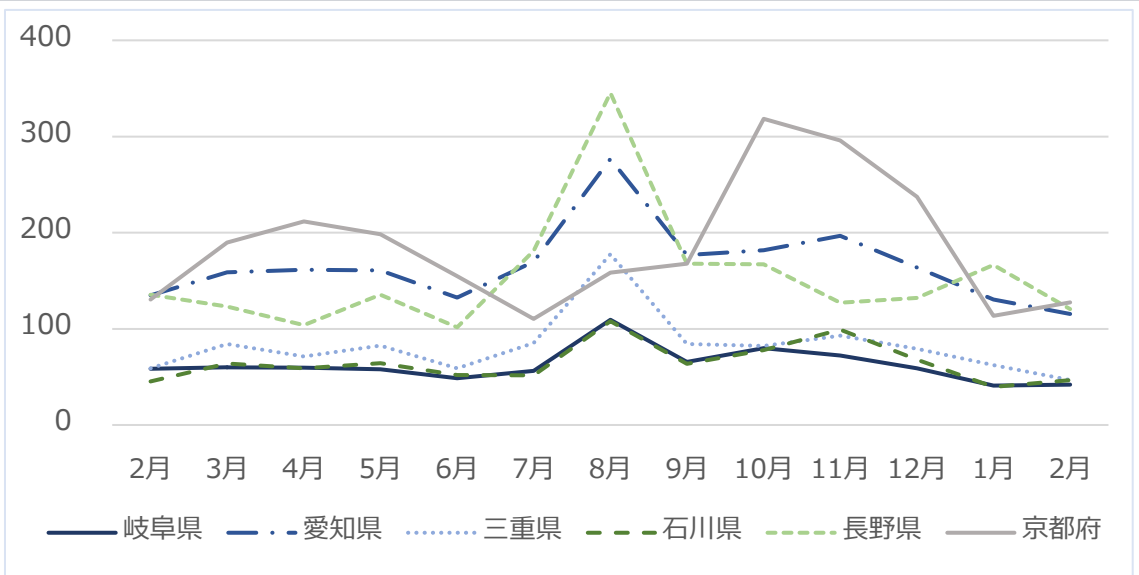
曜日別宿泊割合



出典：宿泊データ分析システム

6. 参考：全国の宿泊者数の推移

単位：万人



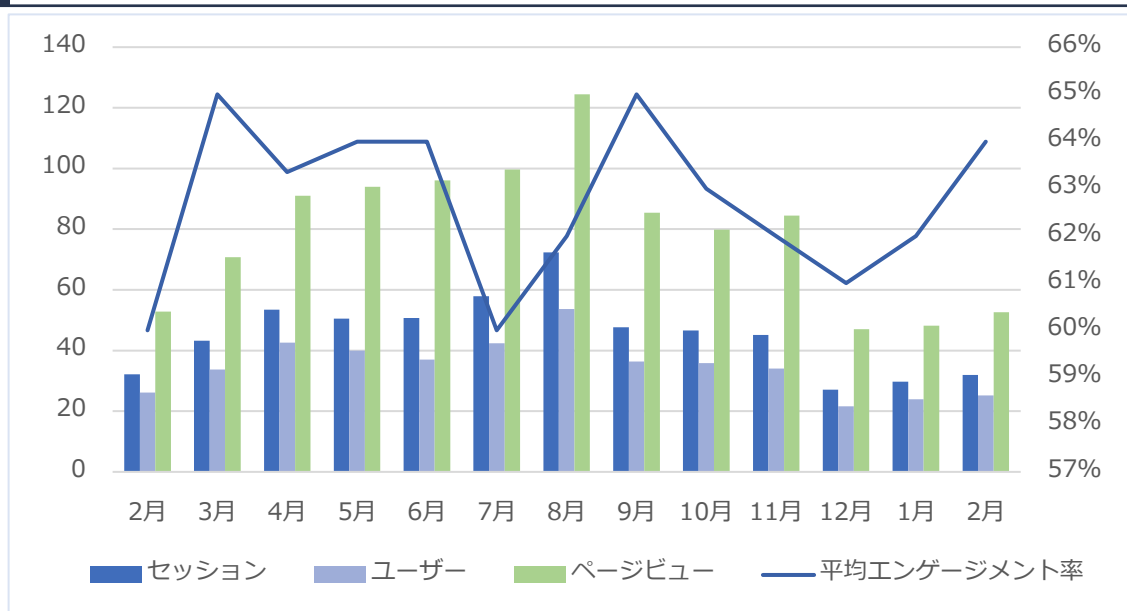
県名	2月	3月	4月	5月	6月	7月	8月	9月	10月	11月	12月	1月	2月
岐阜	58.5	60.0	59.4	57.9	48.7	56.3	109.4	65.4	79.9	72.2	59.0	40.9	41.9
愛知	134.9	158.7	161.4	160.7	132.3	169.7	276.7	176.9	181.8	196.7	163.9	130.3	115.4
三重	58.8	84.4	71.4	82.5	59.0	85.2	177.6	84.2	82.2	92.9	79.4	62.2	46.7
石川	45.2	63.9	58.9	64.4	52.1	51.8	107.9	63.6	78.0	99.1	68.0	39.6	46.7
長野	135.6	123.2	103.8	135.5	101.6	180.9	345.3	167.9	167.2	127.2	132.3	166.3	120.6
京都	130.4	189.8	211.7	198.2	154.7	110.3	158.5	179.4	318.4	295.8	237.3	113.5	127.5

出典：観光予報プラットフォーム

7. 「岐阜の旅ガイド」 アクセス状況

運用実績（月別実績）

単位：万回、万人、万PV、%



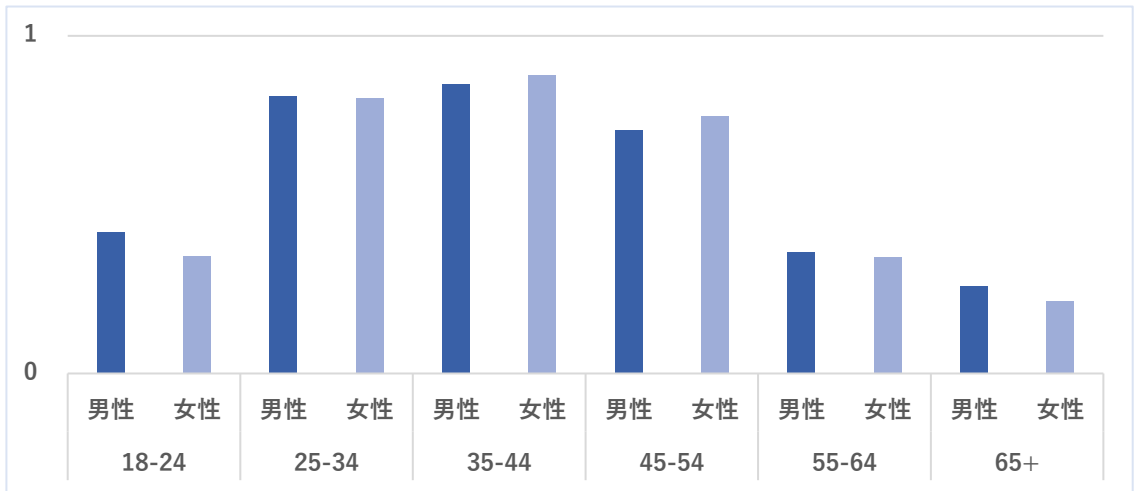
項目	R7.2月	3月	4月	5月	6月	7月	8月
セッション	321,682	432,321	534,846	505,540	507,788	578,520	723,528
ユーザー	261,128	337,348	425,551	399,194	370,357	424,006	537,144
ページビュー	528,405	707,616	910,038	940,075	961,351	997,129	1,244,533
エンゲージメント率	60%	65%	63%	64%	64%	60%	62%
エンゲージメント時間	0:55	0:56	0:58	1:06	1:10	1:02	1:01

項目	9月	10月	11月	12月	R8.1月	2月
セッション	476,334	465,677	451,205	271,394	297,780	318,998
ユーザー	363,881	358,258	340,826	216,101	239,293	252,535
ページビュー	853,903	798,320	844,372	470,035	482,254	526,545
エンゲージメント率	65%	63%	62%	61%	62%	64%
エンゲージメント時間	1:08	1:02	1:07	1:00	0:57	0:58

項目	R7.4-R8.2 合計	R7.4-R8.2 平均	対前年比
セッション	5,131,610	466,510	91%
ユーザー	3,927,146	357,013	90%
ページビュー	9,028,555	820,778	91%
エンゲージメント率	—	63%	—
エンゲージメント時間	—	1:03:00	—

年齢・年代別ユーザー属性

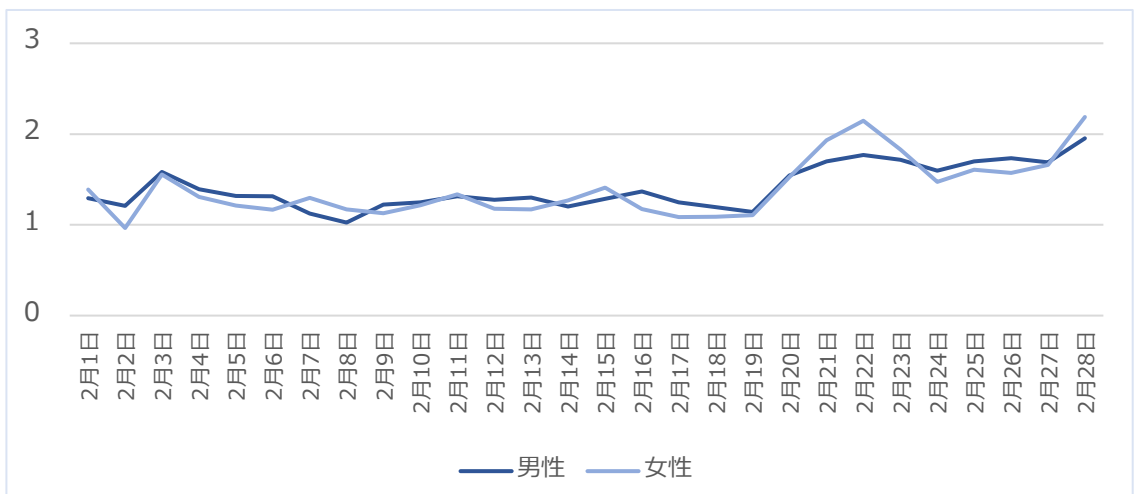
単位：万人



※不明データは除外して表示

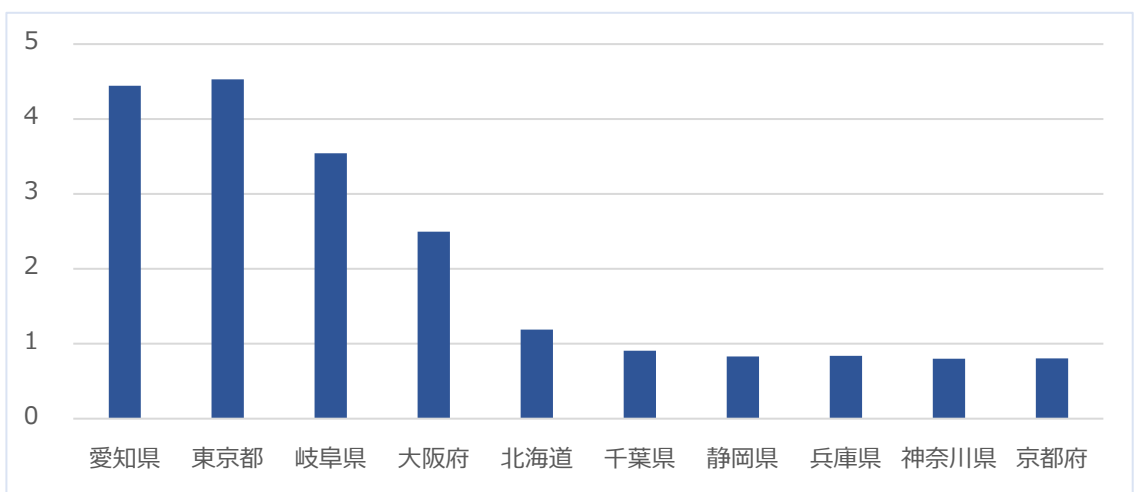
日別推移

単位：千人



地域別ユーザー数TOP 10

単位：万人



8. 「岐阜の旅ガイド」 ページ人気ランキング

人気ランキング（4月～9月）

順位	4月	5月	6月
1位	観光スポット一覧	観光スポット一覧	ぎふ旅コインが使えるお店一覧
2位	根尾谷淡墨ザクラ	ぎふ旅コインが使えるお店一覧	観光スポット一覧
3位	モデルコース一覧	令和7年度プレミアム付き ぎふ旅コイン 公式ページ	令和7年度プレミアム付き ぎふ旅コイン 公式ページ 6月～7月が見頃！
4位	名もなき池（通称：モネの池）	モデルコース一覧	岐阜のあじさい名所12選
5位	お土産	名もなき池（通称：モネの池）	モデルコース一覧
6位	イベント	お土産	名もなき池（通称：モネの池）
7位	各務原市桜まつり	土岐美濃焼まつり	〔公式〕ぎふ旅コイン
8位	土岐美濃焼まつり	イベント	お土産
9位	洲原ひまわりの里	〔公式〕ぎふ旅コイン	幻想的な光に包まれる！ 岐阜のホテル名所 2025
10位	【2025年】岐阜県の桜の名所	ペットOK！岐阜県のおでかけ スポット18選	イベント
11位	ペットOK！岐阜県のおでかけ スポット18選	【2025年】岐阜のお花畑ス ポット8選！季節の花を楽しも	あじさいの山寺 三光寺
12位	國田家の芝桜	馬籠宿	付知峡
13位	岐阜城	洲原ひまわりの里	21世紀の森公園
14位	馬籠宿	岐阜県民がおすすめする「お得 なモーニングが楽しめるお店」 【中濃】モネの池に感動！	岐阜の夏旅！ 観光ガイド（6月～8月編） 【中濃】モネの池に感動！
15位	【2025年】岐阜のお花畑ス ポット8選！季節の花を楽しも	絶景めぐり旅	絶景めぐり旅

順位	7月	8月	9月
1位	観光スポット一覧	観光スポット一覧	ぎふ旅コインが使えるお店一覧
2位	ぎふ旅コインが使えるお店一覧	ぎふ旅コインが使えるお店一覧	観光スポット一覧
3位	名もなき池（通称：モネの池）	2025境川ふれあい夏祭り花火 大会	岐阜県民がおすすめする「外せ ない定番土産」13選！
4位	モデルコース一覧	岐阜県民がおすすめする「外せ ない定番土産」13選！	モデルコース一覧
5位	お土産	モデルコース一覧	名もなき池（通称：モネの池）
6位	【2025年】岐阜の鮎を食す！ 今年もヤナに行こう！～ペット	名もなき池（通称：モネの池）	イベント
7位	付知峡	【2025年】岐阜の鮎を食す！ 今年もヤナに行こう！～ペット	岐阜に新たな観光スポット「岐 阜城楽市」がオープン！
8位	イベント	付知峡	馬籠宿
9位	夏の夜空を彩る、岐阜の花火大 会【2025年】	お土産	〔公式〕ぎふ旅コイン
10位	洲原ひまわりの里	夏の夜空を彩る、岐阜の花火大 会【2025年】	秋・冬の岐阜旅を応援 令和7 年度プレミアム付きぎふ旅コイ
11位	大垣花火大会	イベント	お土産
12位	2025境川ふれあい夏祭り花火 大会	中津川夏祭り「おいでん祭」	【2025年】岐阜の鮎を食す！ 今年もヤナに行こう！～ペット
13位	岐阜の夏旅！観光ガイド （6月～8月編）	雨でも炎天下でもOK♪岐阜の 室内で楽しめるスポット	付知峡
14位	岐阜に新たな観光スポット 「岐阜城楽市」がオープン！	〔公式〕ぎふ旅コイン	地元レポーター発！旅のコラム
15位	馬籠宿	岐阜に新たな観光スポット「岐 阜城楽市」がオープン！	ペットOK！岐阜県のおでかけ スポット19選

人気ランキング（10月～2月）

順位	10月	11月	12月
1位	ぎふ旅コインが使えるお店一覧	ぎふ旅コインが使えるお店一覧	ぎふ旅コインが使えるお店一覧
2位	観光スポット一覧	秋の岐阜をめぐる、おすすめ紅葉名所【2025年】	岐阜県民がおすすめする「外せない定番土産」13選！
3位	岐阜県民がおすすめする「外せない定番土産」13選！	岐阜県民がおすすめする「外せない定番土産」13選！	観光スポット一覧
4位	モデルコース一覧	令和7年度プレミアム付きぎふ旅コイン(第3弾)公式ページ	モデルコース一覧
5位	イベント	【公式】ぎふ旅コイン	冬の夜デート?岐阜のイルミネーション【2025-2026】
6位	名もなき池（通称：モネの池）	観光スポット一覧	令和7年度プレミアム付きぎふ旅コイン（第3弾）公式ページ
7位	地元レポーター発！旅のコラム	モデルコース一覧	【公式】ぎふ旅コイン
8位	馬籠宿	イベント	イベント
9位	中津川ふるさとじまん祭・菓子まつり	名もなき池（通称：モネの池）	【2025-2026版】岐阜の冬旅！観光ガイド（12月～2月
10位	【公式】ぎふ旅コイン	地元レポーター発！旅のコラム	岐阜に新たな観光スポット「岐阜城楽市」がオープン！
11位	岐阜に新たな観光スポット「岐阜城楽市」がオープン！	大矢田神社もみじ谷	名もなき池（通称：モネの池）
12位	お土産	学びの森プロムナード	馬籠宿
13位	岐阜県関市 刃物まつり	馬籠宿	お土産
14位	岐阜県で栗スイーツが楽しめるカフェBEST5！	岐阜に新たな観光スポット「岐阜城楽市」がオープン！	岐阜でしか買えないオススメお菓子
15位	いび川クラシックカーミーティング	恵那峡	郡上八幡の古い町並み

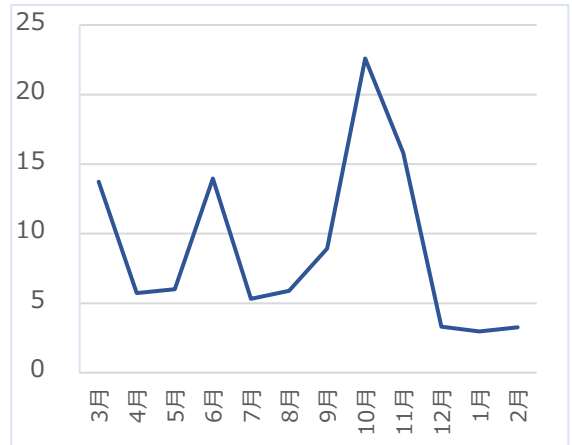
順位	1月	2月	3月
1位	ぎふ旅コインが使えるお店一覧	ぎふ旅コインが使えるお店一覧	
2位	岐阜県民がおすすめする「外せない定番土産」13選！	岐阜県民がおすすめする「外せない定番土産」13選！	
3位	観光スポット一覧	観光スポット一覧	
4位	モデルコース一覧	モデルコース一覧	
5位	イベント	イベント	
6位	岐阜に新たな観光スポット「岐阜城楽市」がオープン！	【2026年版】岐阜の梅の名所9選	
7位	【2026年版】岐阜のいちご狩り	【2026年版】岐阜のいちご狩り	
8位	名もなき池（通称：モネの池）	名もなき池（通称：モネの池）	
9位	【2025-2026版】岐阜の冬旅！観光ガイド（12月～2月編）	岐阜に新たな観光スポット「岐阜城楽市」がオープン！	
10位	馬籠宿	【公式】ぎふ旅コイン	
11位	【公式】ぎふ旅コイン	馬籠宿	
12位	【冬の飛騨】冬こそ電車で高山・白川郷 1泊2日コース	岐阜県民がおすすめする「お得なモーニングが楽しめるお店」	
13位	お土産	お土産	
14位	写真ダウンロード	根尾谷淡墨ザクラ	
15位	岐阜でしか買えないオススメお菓子	岐阜でしか買えないオススメお菓子	

9. SNS運用実績

Instagram

項目	数値
総投稿数	2
総投稿リーチ数	6,536
総エンゲージメント (投稿クリック数)	-
総エンゲージメント (リアクション、コメントシェア)	791
ハッシュタグ投稿数	26.7万件
フォロワー数	18,658
1投稿あたりリーチ数	3,268
リアクション率	12.1%

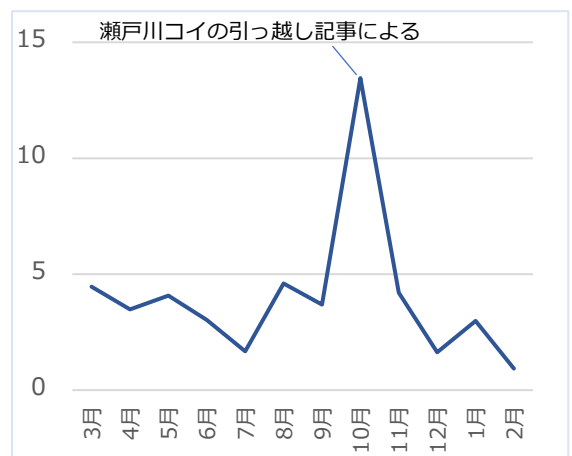
投稿あたり月別リーチ数 単位：千件



Facebook

項目	数値
総投稿数	8
総投稿リーチ数	7,434
総エンゲージメント (投稿クリック数)	165
総エンゲージメント (リアクション、コメントシェア)	546
ハッシュタグ投稿数	-
フォロワー数	21,689
1投稿あたりリーチ数	929
リアクション率	7.3

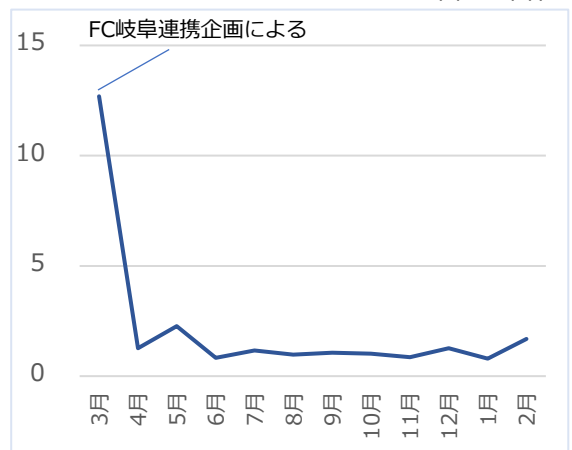
投稿あたり月別リーチ数 単位：千件



X

項目	数値
総投稿数	4
総投稿リーチ数	6,730
総エンゲージメント (投稿クリック数)	65
総エンゲージメント (リアクション、コメントシェア)	125
ハッシュタグ投稿数	0
フォロワー数	4,087
1投稿あたりリーチ数	1,682
リアクション率	1.8%

投稿あたり月別リーチ数 単位：千件

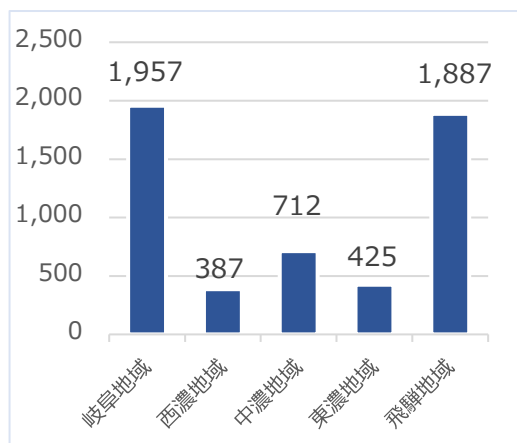


10. 「ぎふ旅コイン」の利用状況（2月分）

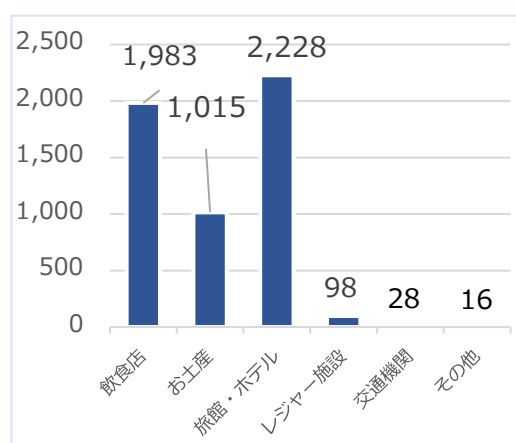
基礎データ

項目	数値
登録店舗数 <small>※宿泊限定・通常ポイントそれぞれに登録している店舗は1店舗として計上</small>	1,793店舗
R8年2月使用ポイント	53,682,260円
累計使用ポイント <small>※運用開始のR4.10から計測</small>	5,515,118,370円
累計ダウンロードユーザー数	896,194ユーザー

地域別使用ポイント 単位：万円



業種別使用ポイント 単位：万円



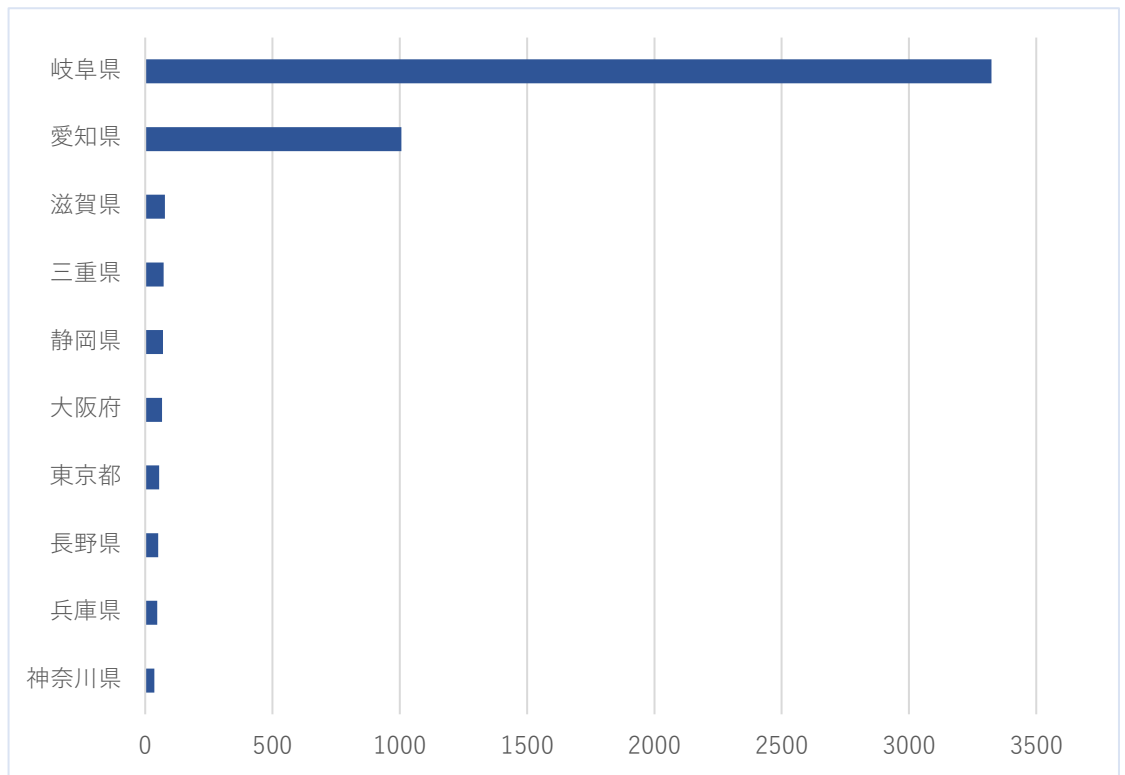
プッシュ通知配信結果（一部抜粋）

単位：件、人

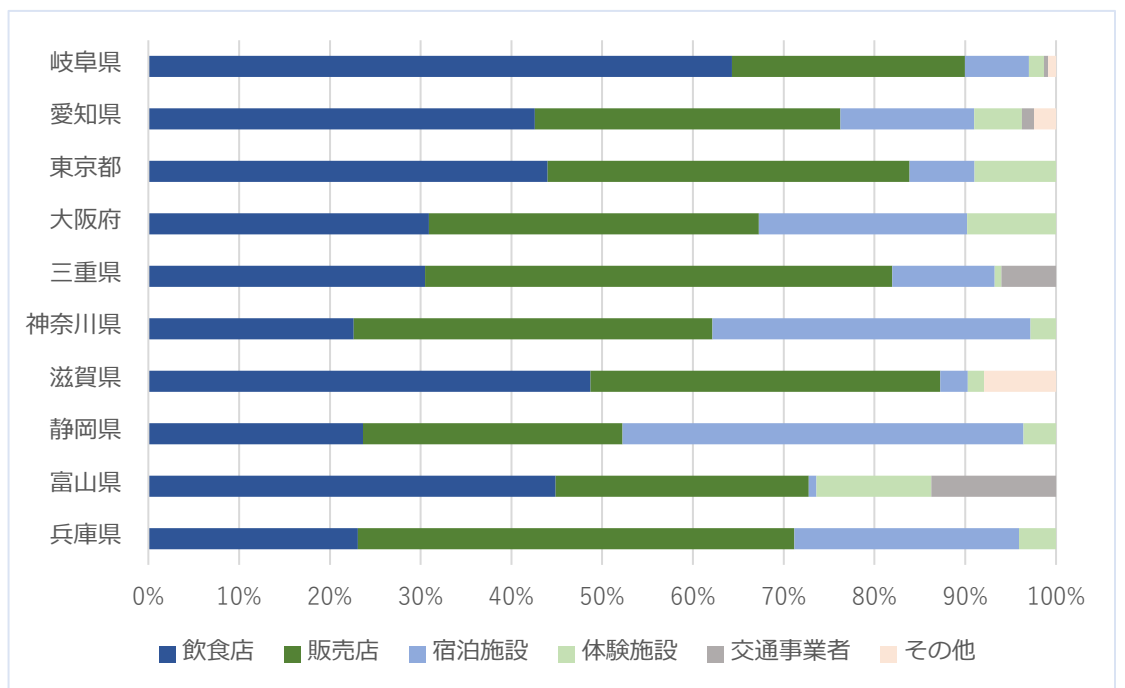
配信日時	記事タイトル	配信対象人数	閲覧数	開封数	サイト閲覧数
2/28	ぎふ旅コイン事業 本日をもって完了いたします	527,097	3,724	9,808	1,929
2/27	ぎふ旅コイン、利用期限は明日2月28日までです	1,691	109	509	90
2/20	ぎふ旅コイン、利用期限が迫ってます2月28日を迎える前に残高をご確認ください	3,348	209	1,408	251
2/20	ぎふ旅コイン、利用期限が迫ってます2月28日を迎える前に残高をご確認ください	527,729	5,390	13,808	0
2/13	ぎふ旅コイン、利用期限が迫ってます2月28日を迎える前に残高をご確認ください	4,092	316	1,694	308
2/11	そうだ、スノボ行こう。岐阜の雪山、週末ひと遊び	530,185	2,551	8,703	545
2/6	ぎふ旅コイン、利用期限が迫ってます2月28日を迎える前に残高をご確認ください	4,745	4,666	1,986	406
	総計	1,598,887	16,965	37,916	3,529

居住地別使用ポイント（上位10都府県）

単位：万円



居住地ごとの業種別ポイント使用割合（上位10都府県） 単位：%



※宿泊限定ポイントは除く