

岐阜県  
観光レポート  
Tourism report 2026

令和8年3月

---

# 1. 3月のサマライズ

## 観光客数について

県全体の来訪者（日帰り+宿泊）が前年同月比103%と増加した。前年同月と比較して岐阜、西濃地域は増加し、その他の地域は横ばい、または減少している。最も増加幅が大きかったのは岐阜地域（109%）である。

## 県内の宿泊動向について

宿泊者数は県全体では前年同月比93%と減少した。岐阜、西濃、東濃、飛騨南部地域が前年同月より増加、中濃地域が同程度となった一方で、飛騨地域では同85%と減少した。

## 宿泊動向（地域別比較）

年齢層として、若年層の割合は西濃地域が、シニア層の割合は中濃地域が最も大きい。岐阜地域では中年層の割合が最も大きく、過半数を占めた。また、参加形態として、西濃地域は他の地域よりも一人と女性グループの割合が大きい。

## 宿泊データ分析システム

居住者は愛知県、岐阜県が多く、次いで大阪府、東京都が続く。曜日別宿泊割合としては土曜日（18%）が最も大きく、日曜日（17%）、金曜日（15%）と続く。その他の曜日は同程度である。

## 「岐阜の旅ガイド」アクセス状況

年齢・年代別では35-44歳女性のアクセスが最も多く、次いで35-44歳男性、25-34歳男性となった。  
1ユーザー当たりのページ閲覧数は約2.00ページである。

## 「岐阜の旅ガイド」ページ人気ランキング

特集としては、お土産、桜、梅、いちご狩り、岐阜城楽市に関する記事が人気であった。  
スポットとしては根尾谷淡墨ザクラ、名もなき池（通称：モネの池）、馬籠宿、墨俣一夜城のページの閲覧が多くなった。

## SNS運用実績

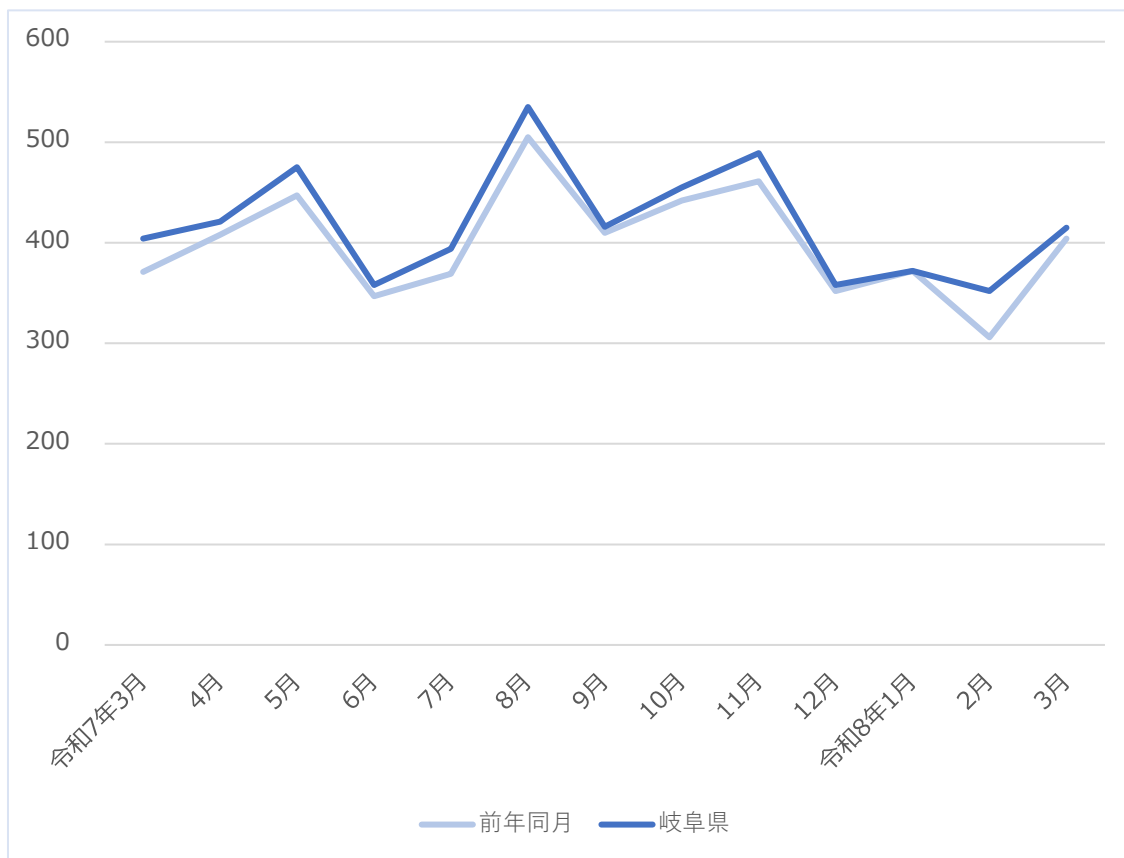
1投稿あたりのリーチ数は、Instagramが最も多く、次いでFacebook、Xとなった。

※当該レポートの計測期間：3月1日～3月31日

## 2. 県内の観光客数について（宿泊＋日帰り）

### 県内の観光客数（県全体）

単位：万人



出典：おでかけウォッチャー  
※訪日外国人は含まれていない

単位：万人、%

地域名	3月	4月	5月	6月	7月	8月	9月	10月	11月	12月	1月	2月	3月
岐阜県	404	421	475	358	394	535	416	455	489	358	372	352	415
前年同月	371	408	447	347	369	505	410	442	461	352	372	306	404
前年同月比	109	103	106	103	107	106	102	103	106	102	100	115	103

出典：おでかけウォッチャー

## 2. 県内の観光客数について（宿泊+日帰り）

### 県内5地域の観光客数（地域別）

単位：万人



出典：おでかけウォッチャー  
※訪日外国人は含まれていない

単位：万人

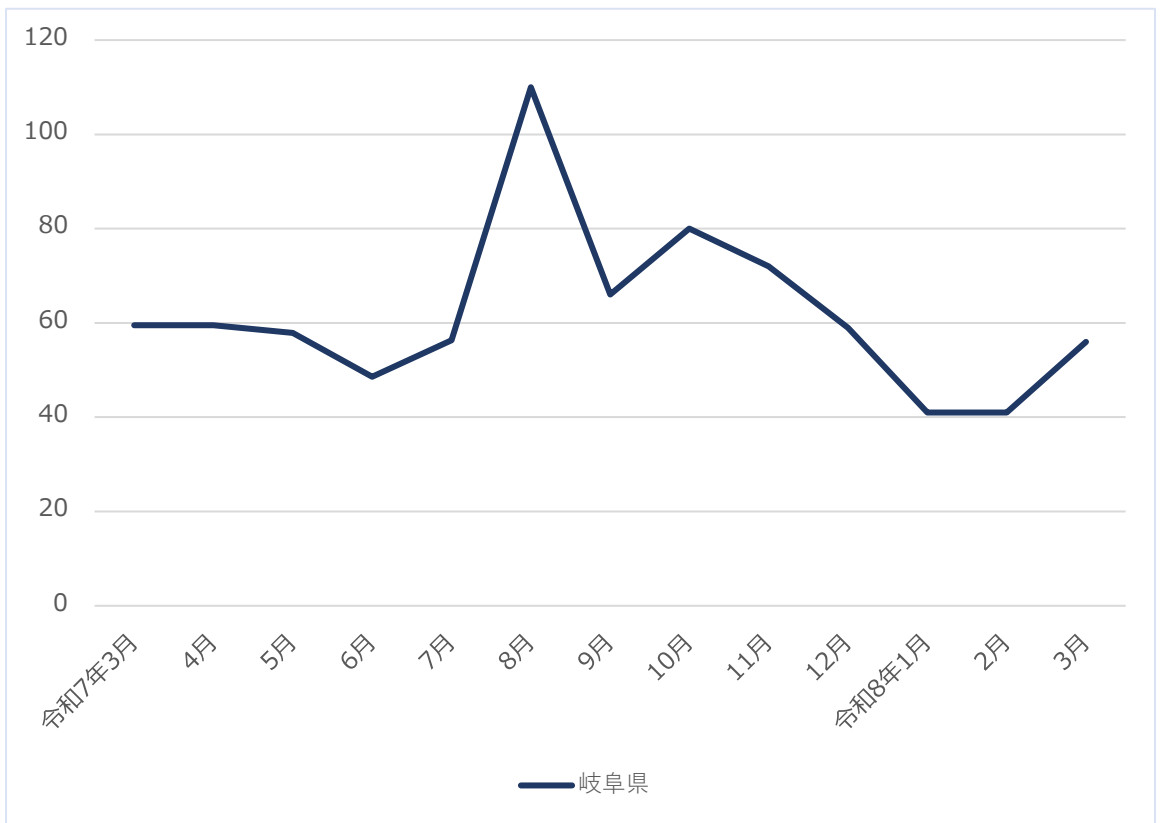
地域名	3月	4月	5月	6月	7月	8月	9月	10月	11月	12月	1月	2月	3月
岐阜	102.9	115.9	115.5	94.8	96.8	127.2	100.4	112.5	117.5	107.2	102.3	92.0	113.1
西濃	57.0	62.6	64.9	48.0	53.1	69.3	54.7	58.4	70.2	52.5	59.5	47.0	62.0
中濃	95.8	84.6	100.4	71.2	78.4	105.5	79.5	88.4	95.1	73.4	85.0	93.7	94.1
東濃	88.7	92.9	107.8	81.8	87.3	115.6	99.2	108.3	122.4	76.0	73.9	66.1	86.0
飛騨	59.5	65.1	85.9	61.9	78.7	117.0	81.7	87.0	84.2	48.8	51.3	53.1	59.4

出典：おでかけウォッチャー  
※登録スポット数が異なるため、単純な地域間の数字比較はできない

### 3. 県内の宿泊動向について

月別総宿泊者数の推移（県全体）

単位：万人



出典：観光予報プラットフォーム

単位：万人、%

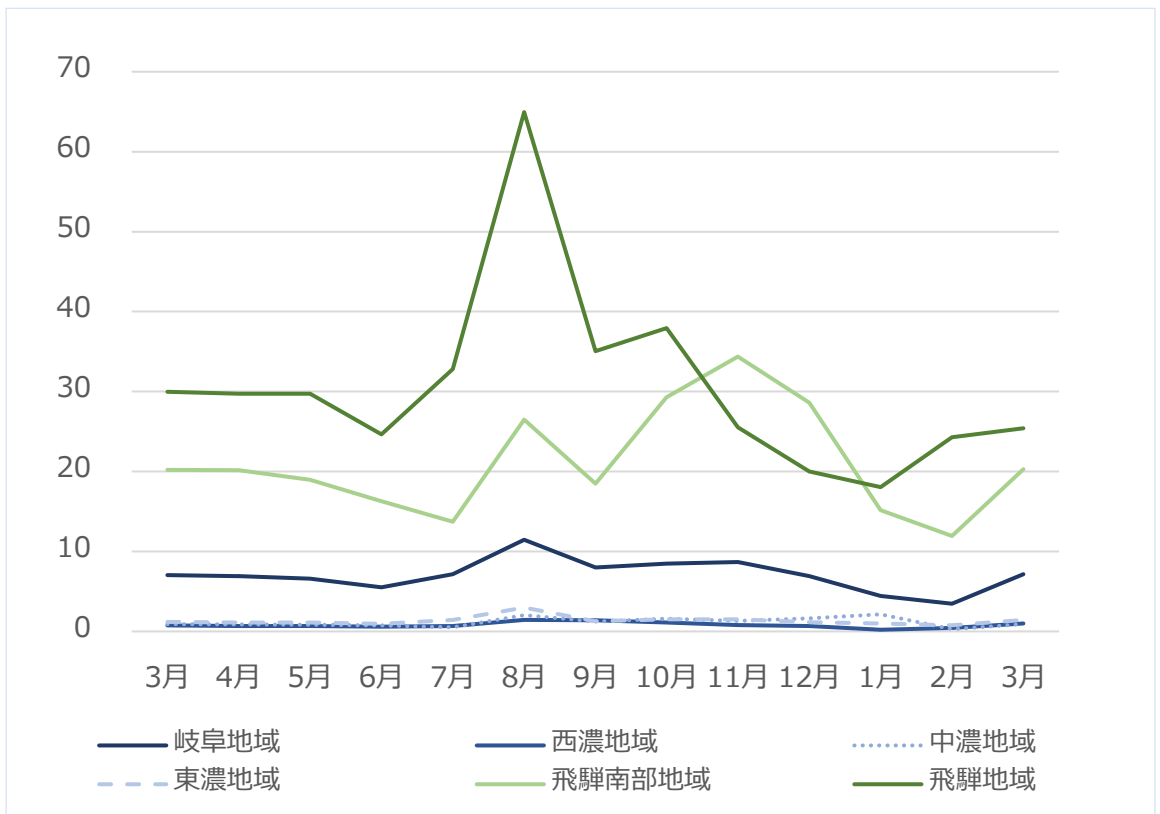
地域名	3月	4月	5月	6月	7月	8月	9月	10月	11月	12月	1月	2月	3月
岐阜県	60	60	58	49	56	110	66	80	72	59	41	41	56
前年同月比	100	111	94	94	88	131	108	160	120	111	82	69	93

出典：観光予報プラットフォーム

### 3. 県内の宿泊動向について

#### 月別総宿泊者数の推移（地域別）

単位：万人



出典：観光予報プラットフォーム

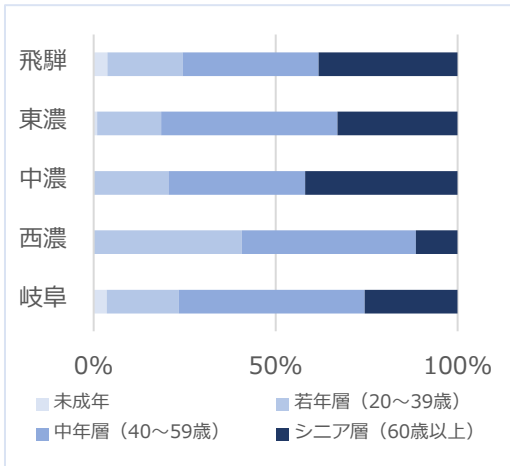
単位：万人

地域名	3月	4月	5月	6月	7月	8月	9月	10月	11月	12月	1月	2月	3月
岐阜	7.0	6.9	6.6	5.5	7.2	11.5	8.0	8.5	8.7	6.9	4.4	3.5	7.2
西濃	0.7	0.7	0.7	0.6	0.7	1.4	1.4	1.1	0.8	0.7	0.2	0.4	1.0
中濃	0.9	0.9	0.8	0.7	0.5	2.1	1.2	1.6	1.3	1.6	2.1	0.3	0.9
東濃	1.2	1.1	1.1	0.9	1.4	3.0	1.3	1.5	1.5	1.1	1.0	0.8	1.4
飛騨南部	20.2	20.2	19.0	16.3	13.7	26.5	18.5	29.3	34.4	28.6	15.1	11.9	20.3
飛騨	30.0	29.7	29.7	24.6	32.8	65.0	35.1	37.9	25.5	20.0	18.0	24.3	25.4

出典：観光予報プラットフォーム

# 4. 県内宿泊動向について（地域別比較）

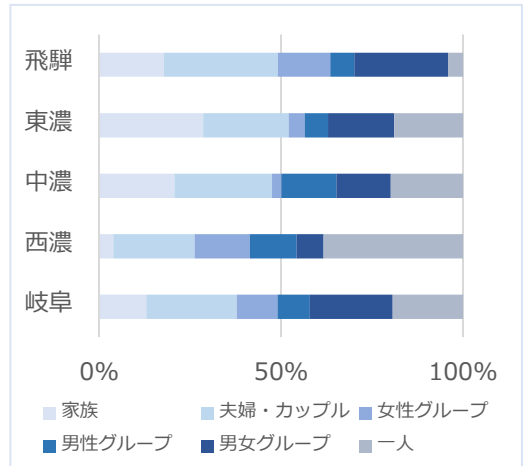
## 年齢層別割合



※不明データは除外して表示

出典：観光予報プラットフォーム

## 参加形態別割合



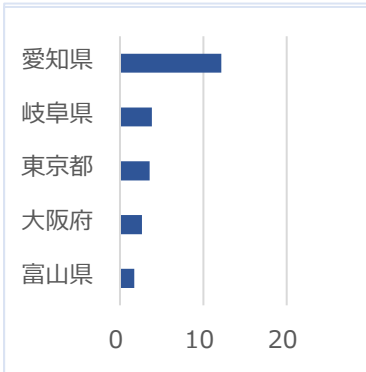
※不明データは除外して表示

出典：観光予報プラットフォーム

## 宿泊者居住地TOP5

単位：万人

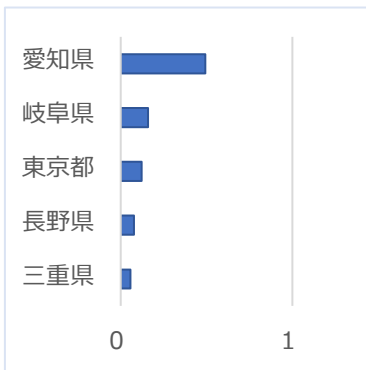
### 飛騨地域



### 岐阜地域



### 東濃地域



### 中濃地域



### 西濃地域



出典：観光予報プラットフォーム

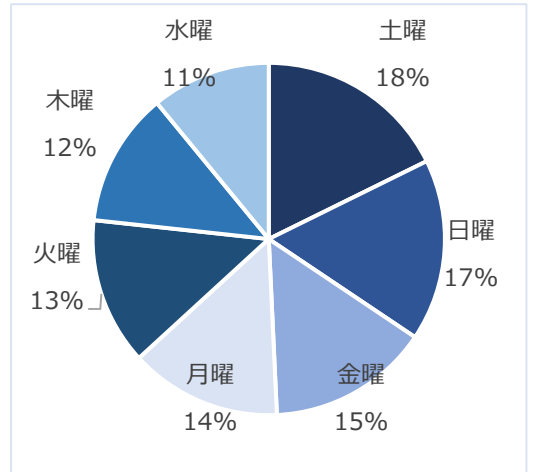
## 5. 宿泊データ分析システムでの傾向（県全体）

居住地TOP10 単位：万人



出典：宿泊データ分析システム

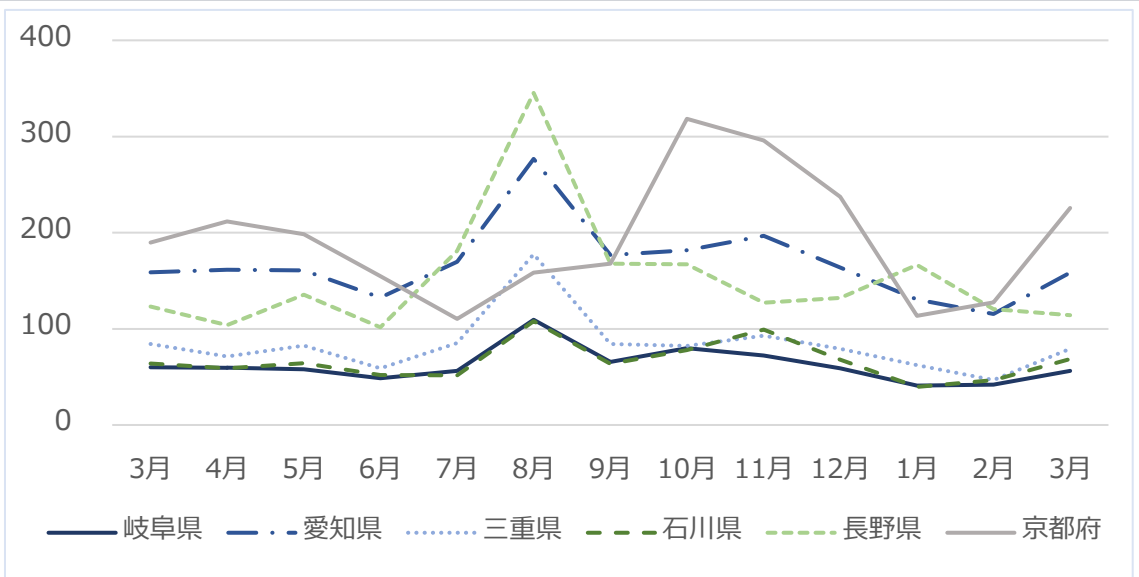
曜日別宿泊割合



出典：宿泊データ分析システム

## 6. 参考：全国の宿泊者数の推移

単位：万人



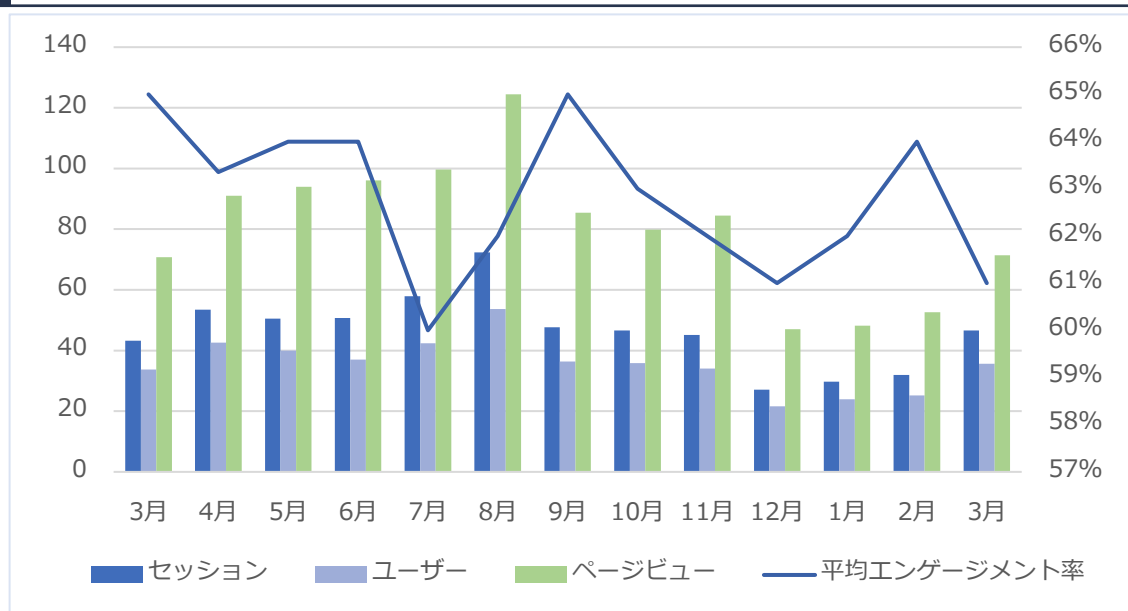
県名	3月	4月	5月	6月	7月	8月	9月	10月	11月	12月	1月	2月	3月
岐阜	60.0	59.4	57.9	48.7	56.3	109.4	65.4	79.9	72.2	59.0	40.9	41.9	56.2
愛知	158.7	161.4	160.7	132.3	169.7	276.7	176.9	181.8	196.7	163.9	130.3	115.4	158.6
三重	84.4	71.4	82.5	59.0	85.2	177.6	84.2	82.2	92.9	79.4	62.2	46.7	79.4
石川	63.9	58.9	64.4	52.1	51.8	107.9	63.6	78.0	99.1	68.0	39.6	46.7	68.7
長野	123.2	103.8	135.5	101.6	180.9	345.3	167.9	167.2	127.2	132.3	166.3	120.6	114.1
京都	189.8	211.7	198.2	154.7	110.3	158.5	179.4	318.4	295.8	237.3	113.5	127.5	225.7

出典：観光予報プラットフォーム

## 7. 「岐阜の旅ガイド」 アクセス状況

運用実績（月別実績）

単位：万回、万人、万PV、%



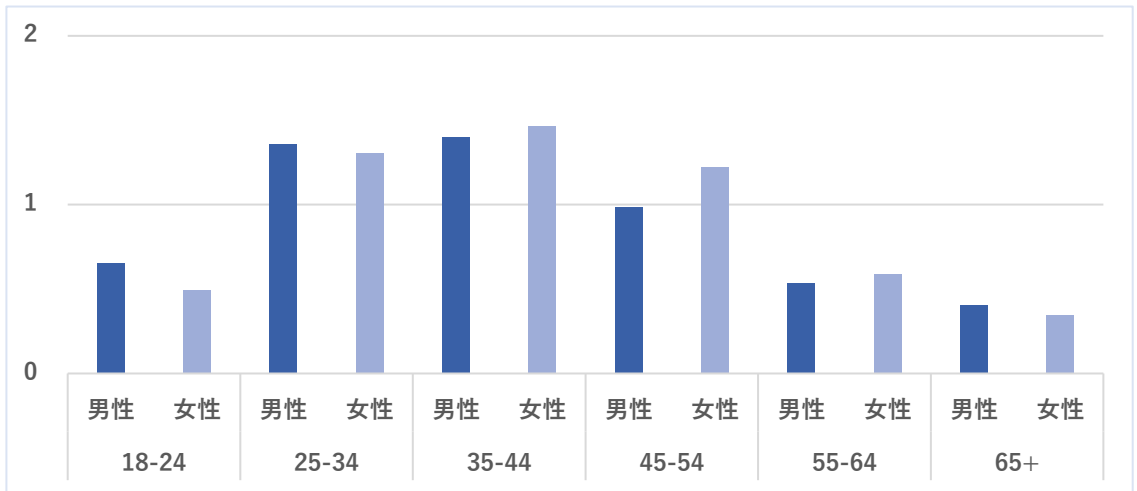
項目	R7.3月	4月	5月	6月	7月	8月	9月
セッション	432,321	534,846	505,540	507,788	578,520	723,528	476,334
ユーザー	337,348	425,551	399,194	370,357	424,006	537,144	363,881
ページビュー	707,616	910,038	940,075	961,351	997,129	1,244,533	853,903
エンゲージメント率	65%	63%	64%	64%	60%	62%	65%
エンゲージメント時間	0:56	0:58	1:06	1:10	1:02	1:01	1:08

項目	10月	11月	12月	R8.1月	2月	3月
セッション	465,677	451,205	271,394	297,780	318,998	466,049
ユーザー	358,258	340,826	216,101	239,293	252,535	356,207
ページビュー	798,320	844,372	470,035	482,254	526,545	713,500
エンゲージメント率	63%	62%	61%	62%	64%	61%
エンゲージメント時間	1:02	1:07	1:00	0:57	0:58	0:53

項目	R7.4-R8.3 合計	R7.4-R8.3 平均	対前年比
セッション	5,597,659	466,472	91%
ユーザー	4,283,353	356,946	90%
ページビュー	9,742,055	811,838	91%
エンゲージメント率	—	63%	—
エンゲージメント時間	—	1:03:00	—

## 年齢・年代別ユーザー属性

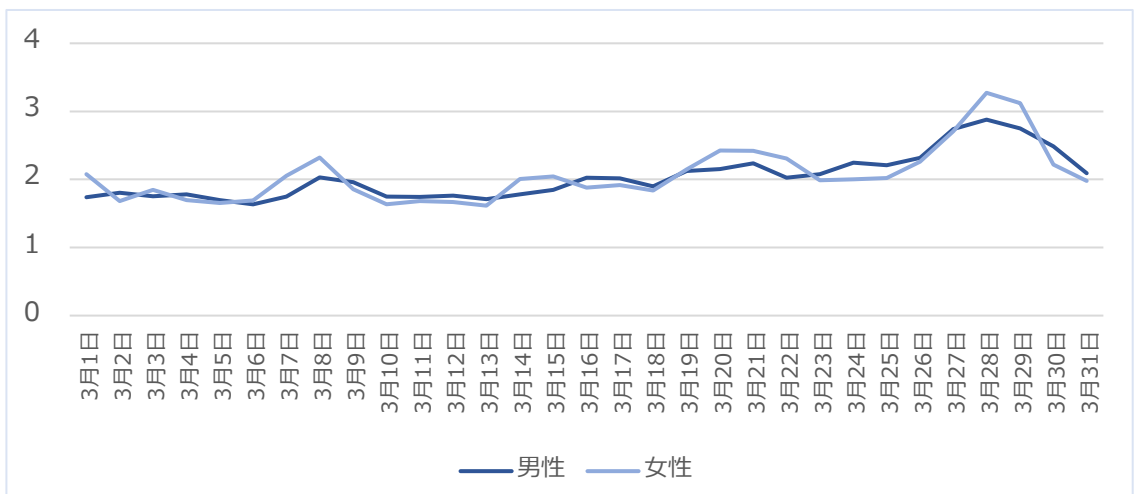
単位：万人



※不明データは除外して表示

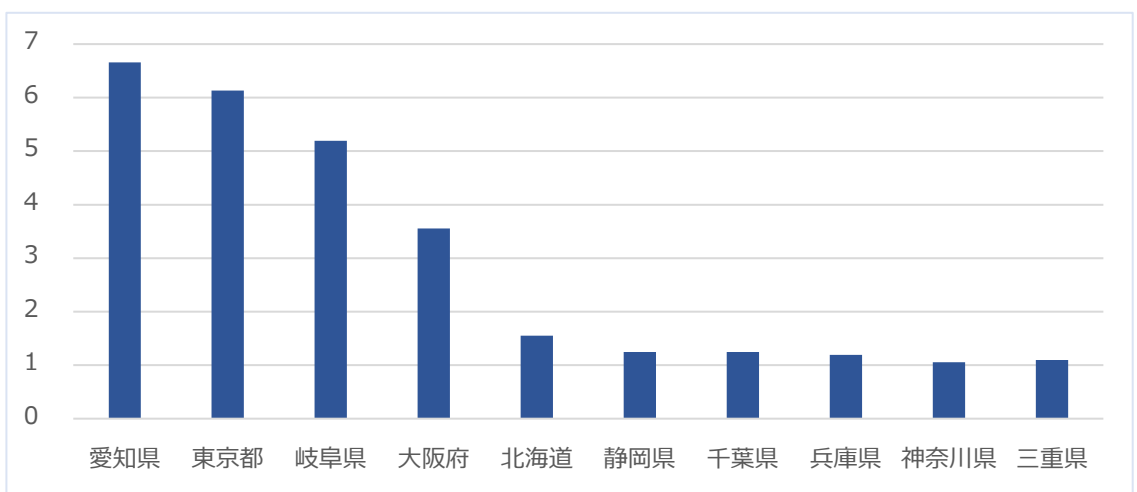
## 日別推移

単位：千人



## 地域別ユーザー数TOP 10

単位：万人



## 8. 「岐阜の旅ガイド」 ページ人気ランキング

### 人気ランキング（4月～9月）

順位	4月	5月	6月
1位	観光スポット一覧	観光スポット一覧	ぎふ旅コインが使えるお店一覧
2位	根尾谷淡墨ザクラ	ぎふ旅コインが使えるお店一覧	観光スポット一覧
3位	モデルコース一覧	令和7年度プレミアム付き ぎふ旅コイン 公式ページ	令和7年度プレミアム付き ぎふ旅コイン 公式ページ 6月～7月が見頃！
4位	名もなき池（通称：モネの池）	モデルコース一覧	岐阜のあじさい名所12選
5位	お土産	名もなき池（通称：モネの池）	モデルコース一覧
6位	イベント	お土産	名もなき池（通称：モネの池）
7位	各務原市桜まつり	土岐美濃焼まつり	[公式] ぎふ旅コイン
8位	土岐美濃焼まつり	イベント	お土産
9位	洲原ひまわりの里	[公式] ぎふ旅コイン	幻想的な光に包まれる！ 岐阜のホテル名所 2025
10位	【2025年】岐阜県の桜の名所	ペットOK！岐阜県のおでかけ スポット18選	イベント
11位	ペットOK！岐阜県のおでかけ スポット18選	【2025年】岐阜のお花畑ス ポット8選！季節の花を楽しも	あじさいの山寺 三光寺
12位	國田家の芝桜	馬籠宿	付知峡
13位	岐阜城	洲原ひまわりの里	21世紀の森公園
14位	馬籠宿	岐阜県民がおすすめする「お得 なモーニングが楽しめるお店」	岐阜の夏旅！ 観光ガイド（6月～8月編）
15位	【2025年】岐阜のお花畑ス ポット8選！季節の花を楽しも	【中濃】モネの池に感動！ 絶景めぐり旅	【中濃】モネの池に感動！ 絶景めぐり旅

順位	7月	8月	9月
1位	観光スポット一覧	観光スポット一覧	ぎふ旅コインが使えるお店一覧
2位	ぎふ旅コインが使えるお店一覧	ぎふ旅コインが使えるお店一覧	観光スポット一覧
3位	名もなき池（通称：モネの池）	2025境川ふれあい夏祭り花火 大会	岐阜県民がおすすめする「外せ ない定番土産」13選！
4位	モデルコース一覧	岐阜県民がおすすめする「外せ ない定番土産」13選！	モデルコース一覧
5位	お土産	モデルコース一覧	名もなき池（通称：モネの池）
6位	【2025年】岐阜の鮎を食す！ 今年もヤナに行こう！～ペット	名もなき池（通称：モネの池）	イベント
7位	付知峡	【2025年】岐阜の鮎を食す！ 今年もヤナに行こう！～ペット	岐阜に新たな観光スポット「岐 阜城楽市」がオープン！
8位	イベント	付知峡	馬籠宿
9位	夏の夜空を彩る、岐阜の花火大 会【2025年】	お土産	[公式] ぎふ旅コイン
10位	洲原ひまわりの里	夏の夜空を彩る、岐阜の花火大 会【2025年】	秋・冬の岐阜旅を応援 令和7 年度プレミアム付きぎふ旅コイ
11位	大垣花火大会	イベント	お土産
12位	2025境川ふれあい夏祭り花火 大会	中津川夏祭り「おいでん祭」	【2025年】岐阜の鮎を食す！ 今年もヤナに行こう！～ペット
13位	岐阜の夏旅！観光ガイド （6月～8月編）	雨でも炎天下でもOK♪岐阜の 室内で楽しめるスポット	付知峡
14位	岐阜に新たな観光スポット 「岐阜城楽市」がオープン！	[公式] ぎふ旅コイン	地元レポーター発！旅のコラム
15位	馬籠宿	岐阜に新たな観光スポット「岐 阜城楽市」がオープン！	ペットOK！岐阜県のおでかけ スポット19選

## 人気ランキング（10月～3月）

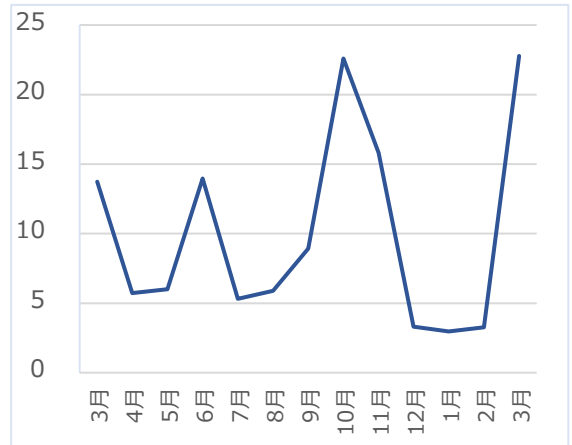
順位	10月	11月	12月
1位	ぎふ旅コインが使えるお店一覧	ぎふ旅コインが使えるお店一覧	ぎふ旅コインが使えるお店一覧
2位	観光スポット一覧	秋の岐阜をめぐる、おすすめ紅葉名所【2025年】	岐阜県民がおすすめする「外せない定番土産」13選！
3位	岐阜県民がおすすめする「外せない定番土産」13選！	岐阜県民がおすすめする「外せない定番土産」13選！	観光スポット一覧
4位	モデルコース一覧	令和7年度プレミアム付きぎふ旅コイン(第3弾)公式ページ	モデルコース一覧
5位	イベント	[公式] ぎふ旅コイン	冬の夜デート?岐阜のイルミネーション【2025-2026】
6位	名もなき池（通称：モネの池）	観光スポット一覧	令和7年度プレミアム付きぎふ旅コイン（第3弾）公式ページ
7位	地元レポーター発！旅のコラム	モデルコース一覧	[公式] ぎふ旅コイン
8位	馬籠宿	イベント	イベント
9位	中津川ふるさとじまん祭・菓子まつり	名もなき池（通称：モネの池）	【2025-2026版】岐阜の冬旅！観光ガイド（12月～2月）
10位	[公式] ぎふ旅コイン	地元レポーター発！旅のコラム	岐阜に新たな観光スポット「岐阜城楽市」がオープン！
11位	岐阜に新たな観光スポット「岐阜城楽市」がオープン！	大矢田神社もみじ谷	名もなき池（通称：モネの池）
12位	お土産	学びの森プロムナード	馬籠宿
13位	岐阜県関市 刃物まつり	馬籠宿	お土産
14位	岐阜県で栗スイーツが楽しめるカフェBEST5！	岐阜に新たな観光スポット「岐阜城楽市」がオープン！	岐阜でしか買えないオススメお菓子
15位	いび川クラシックカーミーティング	恵那峡	郡上八幡の古い町並み
順位	1月	2月	3月
1位	ぎふ旅コインが使えるお店一覧	ぎふ旅コインが使えるお店一覧	岐阜県民がおすすめする「外せない定番土産」13選！
2位	岐阜県民がおすすめする「外せない定番土産」13選！	岐阜県民がおすすめする「外せない定番土産」13選！	観光スポット一覧
3位	観光スポット一覧	観光スポット一覧	根尾谷淡墨ザクラ
4位	モデルコース一覧	モデルコース一覧	【2026年】岐阜県の桜の名所
5位	イベント	イベント	各務原市桜まつり
6位	岐阜に新たな観光スポット「岐阜城楽市」がオープン！	【2026年版】岐阜の梅の名所9選	モデルコース一覧
7位	【2026年版】岐阜のいちご狩り	【2026年版】岐阜のいちご狩り	イベント
8位	名もなき池（通称：モネの池）	名もなき池（通称：モネの池）	【2026年版】岐阜のいちご狩り
9位	【2025-2026版】岐阜の冬旅！観光ガイド（12月～2月）	岐阜に新たな観光スポット「岐阜城楽市」がオープン！	すのまた桜まつり
10位	馬籠宿	[公式] ぎふ旅コイン	名もなき池（通称：モネの池）
11位	[公式] ぎふ旅コイン	馬籠宿	【2026年版】岐阜の梅の名所9選
12位	【冬の飛騨】冬こそ電車で高山・白川郷 1泊2日コース	岐阜県民がおすすめする「お得なモーニングが楽しめるお店」	馬籠宿
13位	お土産	お土産	岐阜に新たな観光スポット「岐阜城楽市」がオープン！
14位	写真ダウンロード	根尾谷淡墨ザクラ	墨俣一夜城
15位	岐阜でしか買えないオススメお菓子	岐阜でしか買えないオススメお菓子	岐阜でしか買えないオススメお菓子

# 9. SNS運用実績

## Instagram

項目	数値
総投稿数	4
総投稿リーチ数	91,119
総エンゲージメント (投稿クリック数)	-
総エンゲージメント (リアクション、コメントシェア)	3,931
ハッシュタグ投稿数	26.8万件
フォロワー数	18,709
1投稿あたりリーチ数	22,779
リアクション率	4.3%

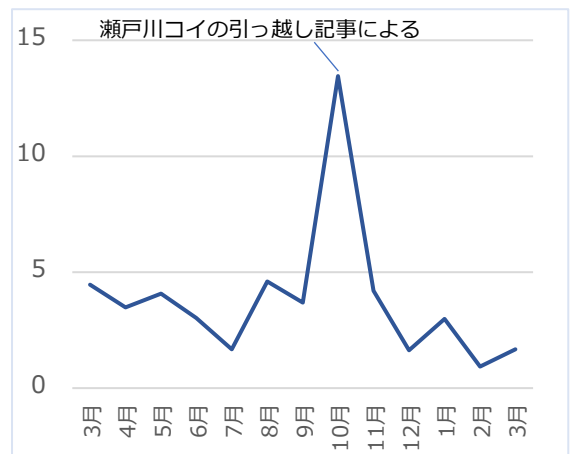
投稿あたり月別リーチ数 単位：千件



## Facebook

項目	数値
総投稿数	12
総投稿リーチ数	20,110
総エンゲージメント (投稿クリック数)	819
総エンゲージメント (リアクション、コメントシェア)	1,693
ハッシュタグ投稿数	-
フォロワー数	21,683
1投稿あたりリーチ数	1,676
リアクション率	8.4

投稿あたり月別リーチ数 単位：千件



## X

項目	数値
総投稿数	3
総投稿リーチ数	3,917
総エンゲージメント (投稿クリック数)	40
総エンゲージメント (リアクション、コメントシェア)	67
ハッシュタグ投稿数	1
フォロワー数	3,952
1投稿あたりリーチ数	1,305
リアクション率	1.7%

投稿あたり月別リーチ数 単位：千件

