

岐阜県
観光レポート
Tourism report 2026

令和8年4月

1. 4月のサマライズ

観光客数（宿泊＋日帰り）

県全体の来訪者（日帰り＋宿泊）が前年同月比95%となった。県内のすべての地域で減少しており、減少幅が最も大きかったのは岐阜地域（同93%）、最も小さかったのは飛騨地域（同99%）であった。

県内の宿泊動向（月別推移）

県全体の宿泊者数は前年同月比87%となった。地域別では、岐阜、西濃、東濃は前年同月比で増加、中濃、飛騨南部、飛騨は減少した。特に西濃地域の増加率は57%と最も高かった。

宿泊者属性等（地域別比較）

年齢層として、すべての地域でシニア層の割合が最も大きく、岐阜地域を除く4地域では50%を超えた。岐阜地域はシニア層が44%、中年層が39%、若年層が17%となった。

宿泊者居住地・曜日別割合

居住地は愛知県が多く、次いで岐阜県、東京都、大阪府が続く。曜日別宿泊割合をみると、土曜日（17%）が最も大きく、次いで木曜日、水曜日（いずれも16%）、金曜日（14%）となっている。

「岐阜の旅ガイド」アクセス状況

年齢・年代別では35-44歳女性のアクセスが最も多く、次いで35-44歳男性、25-34歳男性となった。1ユーザー当たりのページ閲覧数は約2.02ページである。

「岐阜の旅ガイド」ページ人気ランキング

お土産、花畑、ペット同伴可のお出かけスポットに関する記事の閲覧が多く、このほか、土岐美濃焼まつりや根尾谷淡墨ザクラ、國田家の芝桜など、時宜を捉えた記事閲覧が多かった。

SNS運用実績

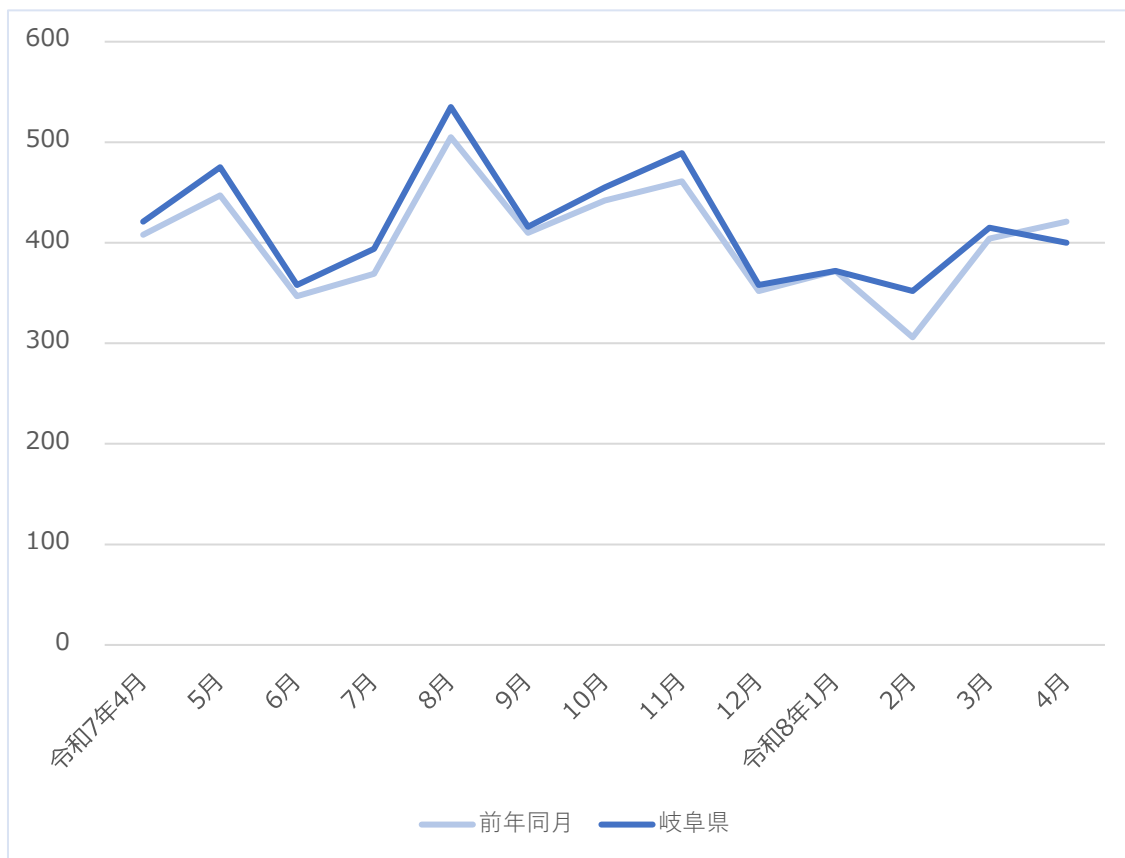
1投稿あたりのリーチ数は、Instagramが最も多く、次いでFacebook、Xとなった。

※当該レポートの計測期間：4月1日～4月30日

2. 県内の観光客数について（宿泊+日帰り）

県内の観光客数（県全体）

単位：万人



出典：おでかけウォッチャー
※訪日外国人は含まれていない

単位：万人、%

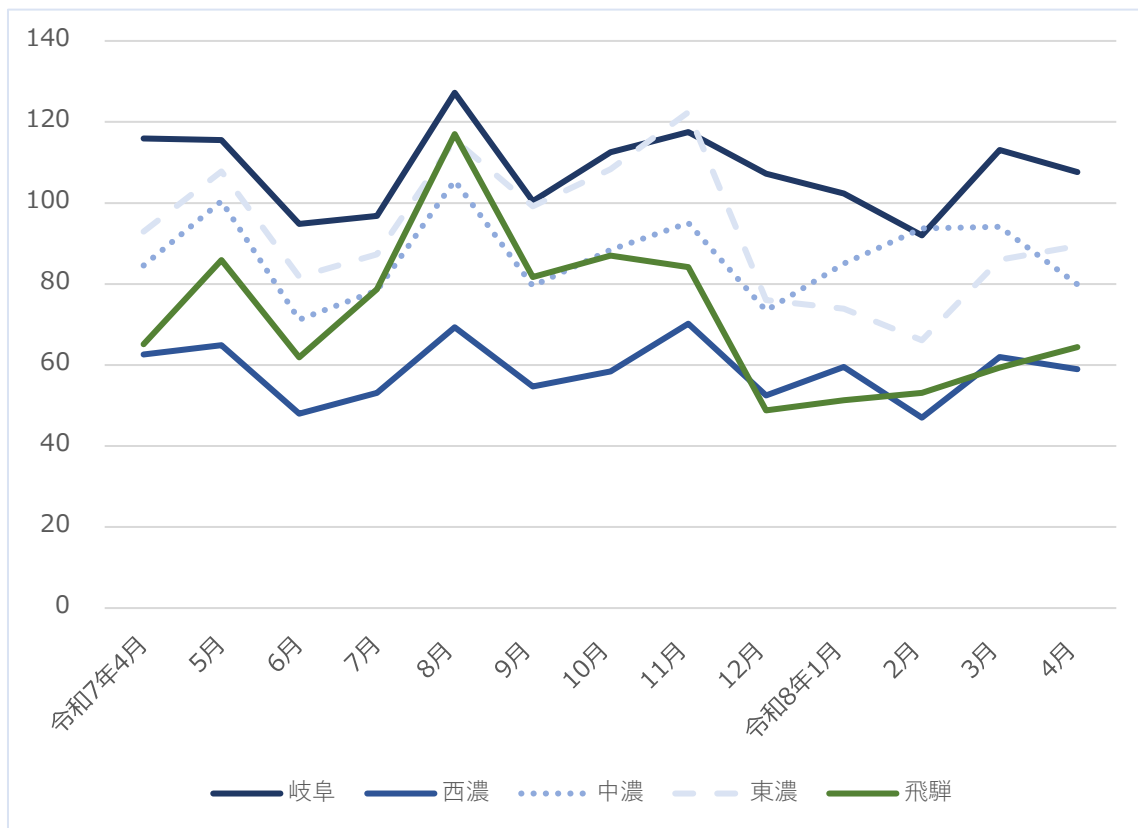
地域名	4月	5月	6月	7月	8月	9月	10月	11月	12月	1月	2月	3月	4月
岐阜県	421	475	358	394	535	416	455	489	358	372	352	415	400
前年同月	408	447	347	369	505	410	442	461	352	372	306	404	421
前年同月比	103	106	103	107	106	102	103	106	102	100	115	103	95

出典：おでかけウォッチャー

2. 県内の観光客数について（宿泊+日帰り）

県内5地域の観光客数（地域別）

単位：万人



出典：おでかけウォッチャー
※訪日外国人は含まれていない

単位：万人

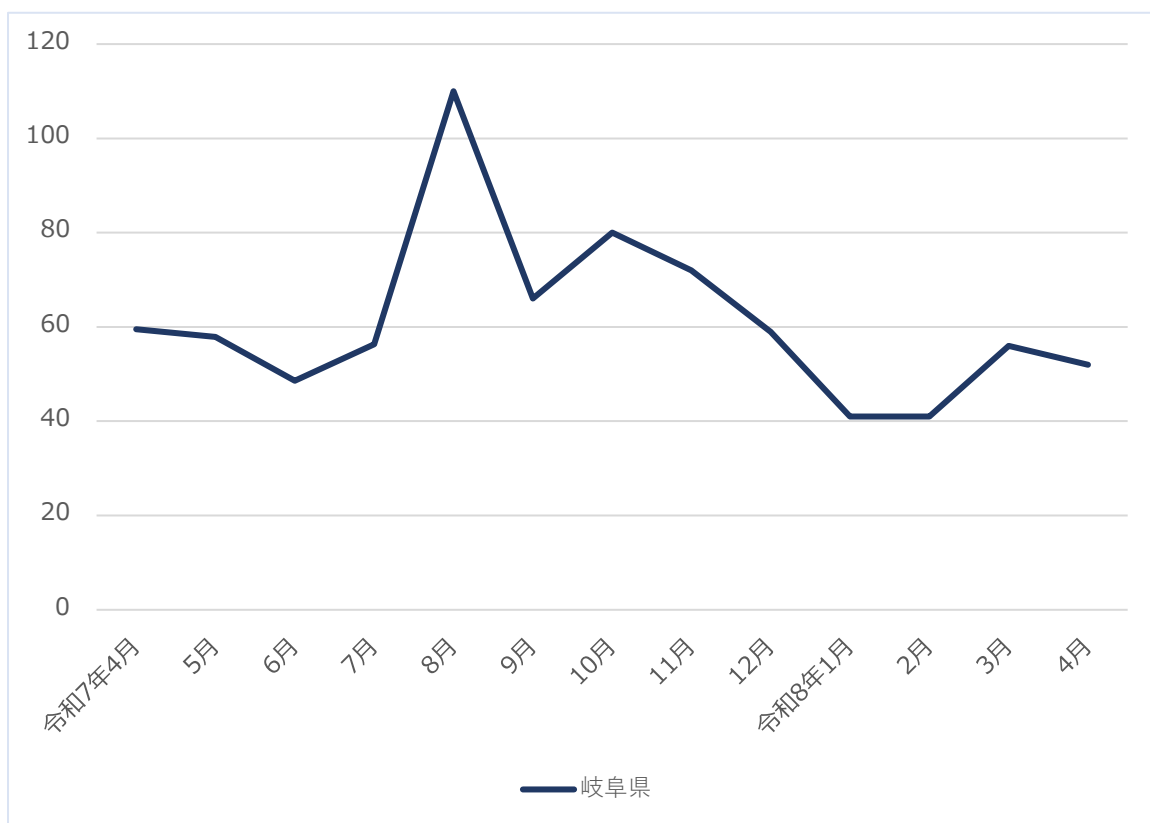
地域名	4月	5月	6月	7月	8月	9月	10月	11月	12月	1月	2月	3月	4月
岐阜	115.9	115.5	94.8	96.8	127.2	100.4	112.5	117.5	107.2	102.3	92.0	113.1	107.6
西濃	62.6	64.9	48.0	53.1	69.3	54.7	58.4	70.2	52.5	59.5	47.0	62.0	59.0
中濃	84.6	100.4	71.2	78.4	105.5	79.5	88.4	95.1	73.4	85.0	93.7	94.1	79.9
東濃	92.9	107.8	81.8	87.3	115.6	99.2	108.3	122.4	76.0	73.9	66.1	86.0	89.4
飛騨	65.1	85.9	61.9	78.7	117.0	81.7	87.0	84.2	48.8	51.3	53.1	59.4	64.4

出典：おでかけウォッチャー
※登録スポット数が異なるため、単純な地域間の数字比較はできない

3. 県内の宿泊動向について（月別推移）

月別総宿泊者数の推移（県全体）

単位：万人



出典：観光予報プラットフォーム

単位：万人、%

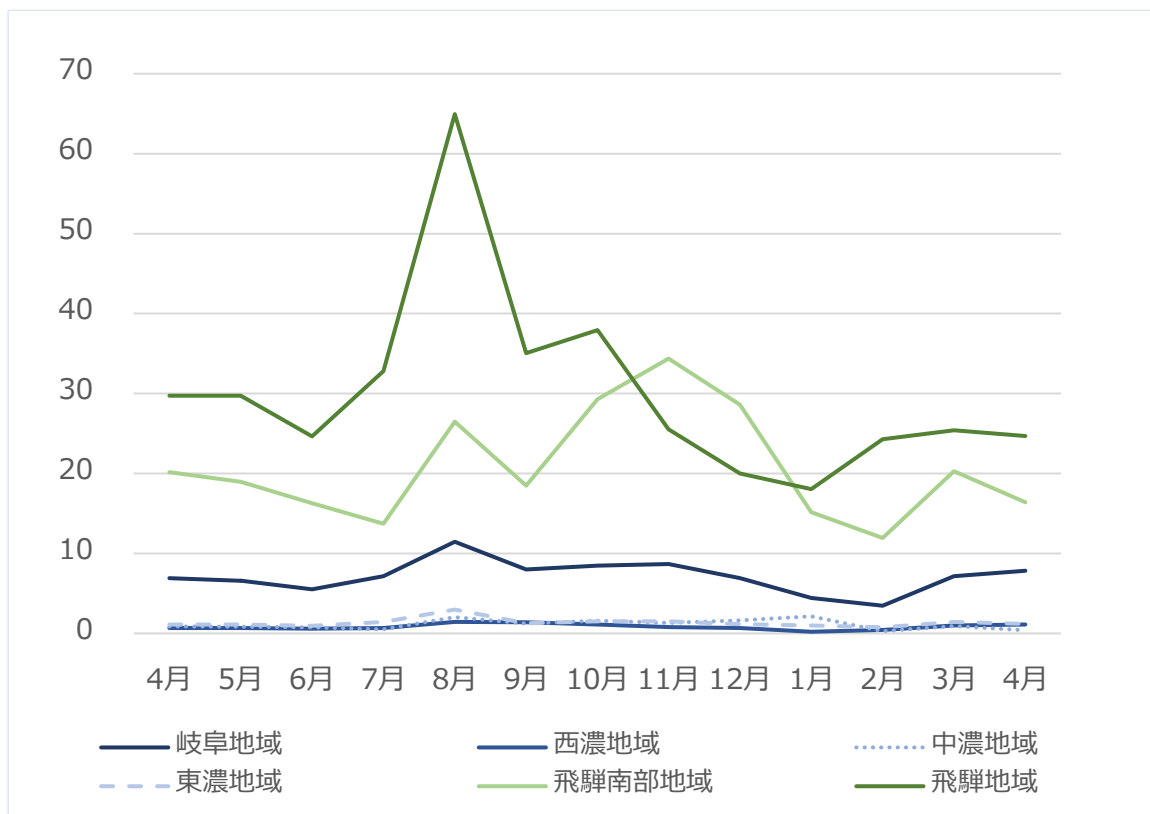
地域名	4月	5月	6月	7月	8月	9月	10月	11月	12月	1月	2月	3月	4月
岐阜県	60	58	49	56	110	66	80	72	59	41	41	56	52
前年同月比	111	94	94	88	131	108	160	120	111	82	69	93	87

出典：観光予報プラットフォーム

3. 県内の宿泊動向について（月別推移）

月別総宿泊者数の推移（地域別）

単位：万人



出典：観光予報プラットフォーム

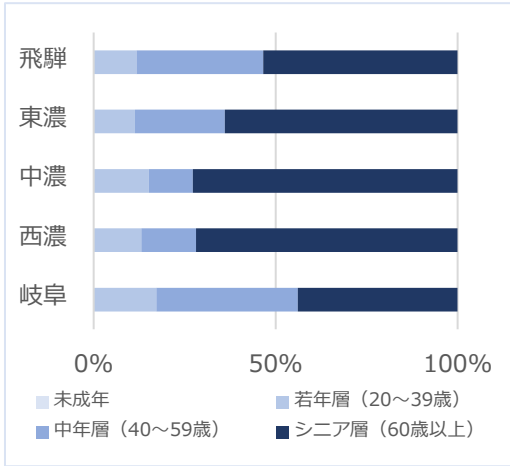
単位：万人

地域名	4月	5月	6月	7月	8月	9月	10月	11月	12月	1月	2月	3月	4月
岐阜	6.9	6.6	5.5	7.2	11.5	8.0	8.5	8.7	6.9	4.4	3.5	7.2	7.8
西濃	0.7	0.7	0.6	0.7	1.4	1.4	1.1	0.8	0.7	0.2	0.4	1.0	1.1
中濃	0.9	0.8	0.7	0.5	2.1	1.2	1.6	1.3	1.6	2.1	0.3	0.9	0.4
東濃	1.1	1.1	0.9	1.4	3.0	1.3	1.5	1.5	1.1	1.0	0.8	1.4	1.2
飛騨南部	20.2	19.0	16.3	13.7	26.5	18.5	29.3	34.4	28.6	15.1	11.9	20.3	16.4
飛騨	29.7	29.7	24.6	32.8	65.0	35.1	37.9	25.5	20.0	18.0	24.3	25.4	24.7

出典：観光予報プラットフォーム

4. 宿泊者属性等（地域別比較）

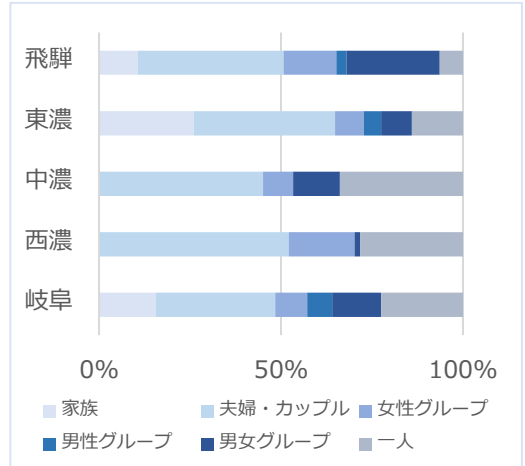
年齢層別割合



※不明データは除外して表示

出典：観光予報プラットフォーム

参加形態別割合



※不明データは除外して表示

出典：観光予報プラットフォーム

宿泊者居住地TOP5（地域別）

単位：万人

飛騨地域



岐阜地域



東濃地域



中濃地域



西濃地域



出典：観光予報プラットフォーム

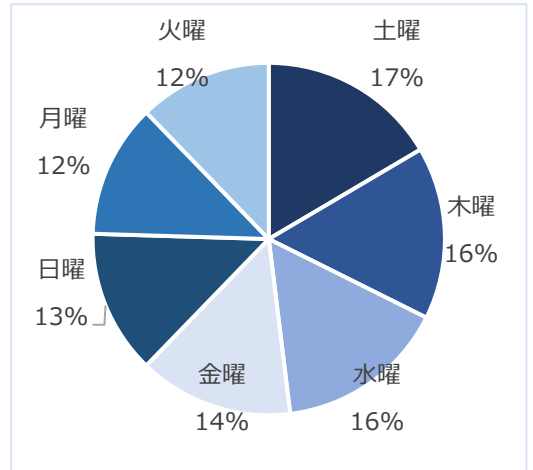
5. 宿泊者居住地・曜日別割合（県全体）

居住地TOP10 単位：万人



出典：宿泊データ分析システム

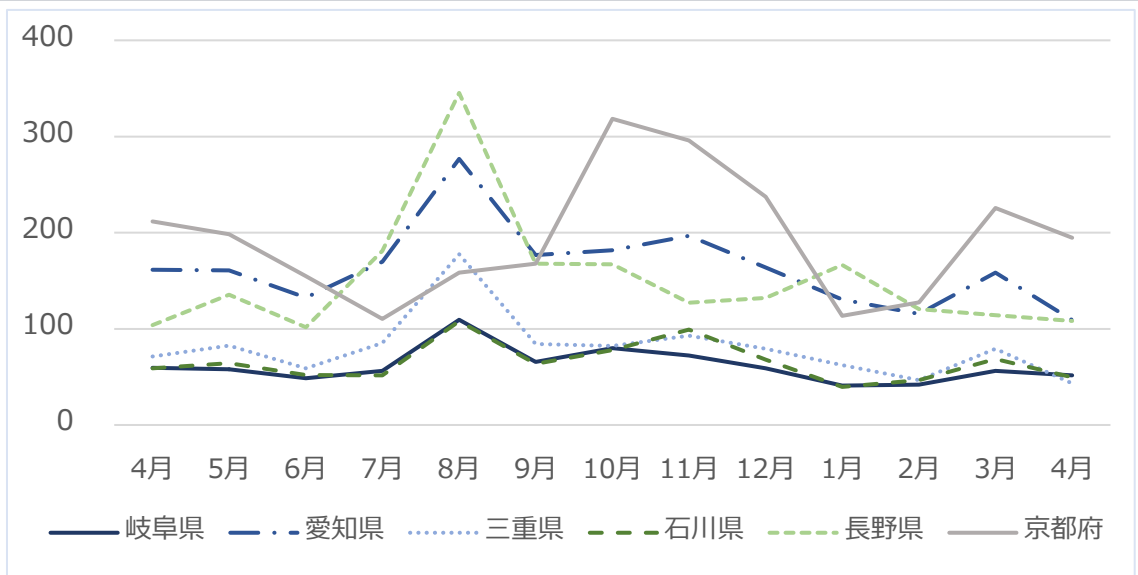
曜日別宿泊割合



出典：宿泊データ分析システム

6. 参考：全国の宿泊者数の推移

単位：万人



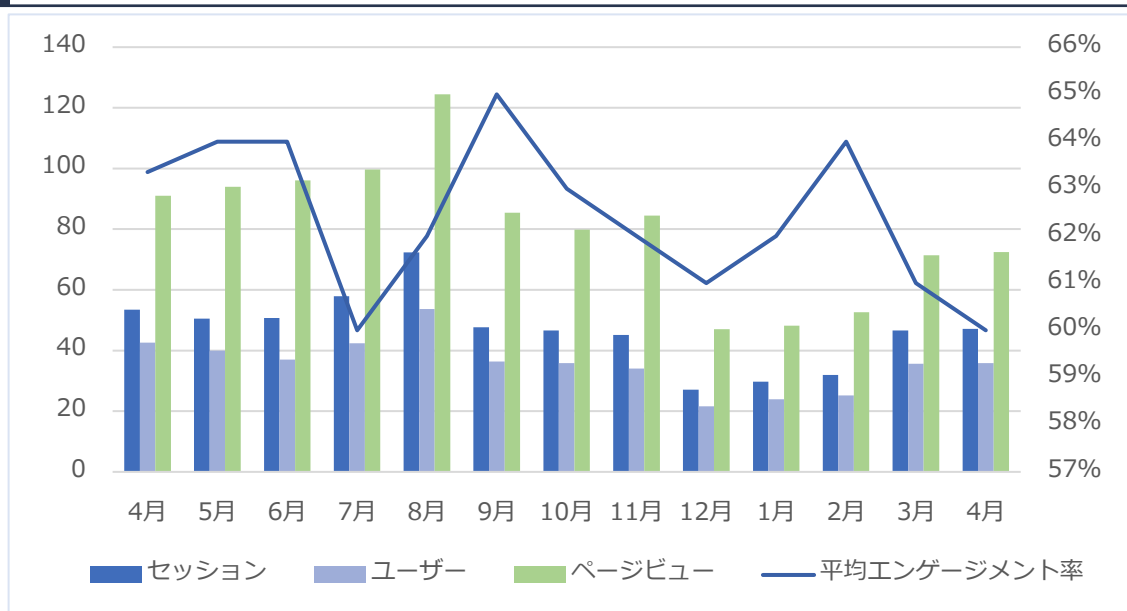
県名	4月	5月	6月	7月	8月	9月	10月	11月	12月	1月	2月	3月	4月
岐阜	59.4	57.9	48.7	56.3	109.4	65.4	79.9	72.2	59.0	40.9	41.9	56.2	51.6
愛知	161.4	160.7	132.3	169.7	276.7	176.9	181.8	196.7	163.9	130.3	115.4	158.6	109.2
三重	71.4	82.5	59.0	85.2	177.6	84.2	82.2	92.9	79.4	62.2	46.7	79.4	43.2
石川	58.9	64.4	52.1	51.8	107.9	63.6	78.0	99.1	68.0	39.6	46.7	68.7	49.6
長野	103.8	135.5	101.6	180.9	345.3	167.9	167.2	127.2	132.3	166.3	120.6	114.1	108.1
京都	211.7	198.2	154.7	110.3	158.5	179.4	318.4	295.8	237.3	113.5	127.5	225.7	194.7

出典：観光予報プラットフォーム

7. 「岐阜の旅ガイド」 アクセス状況

運用実績（月別実績）

単位：万回、万人、万PV、%



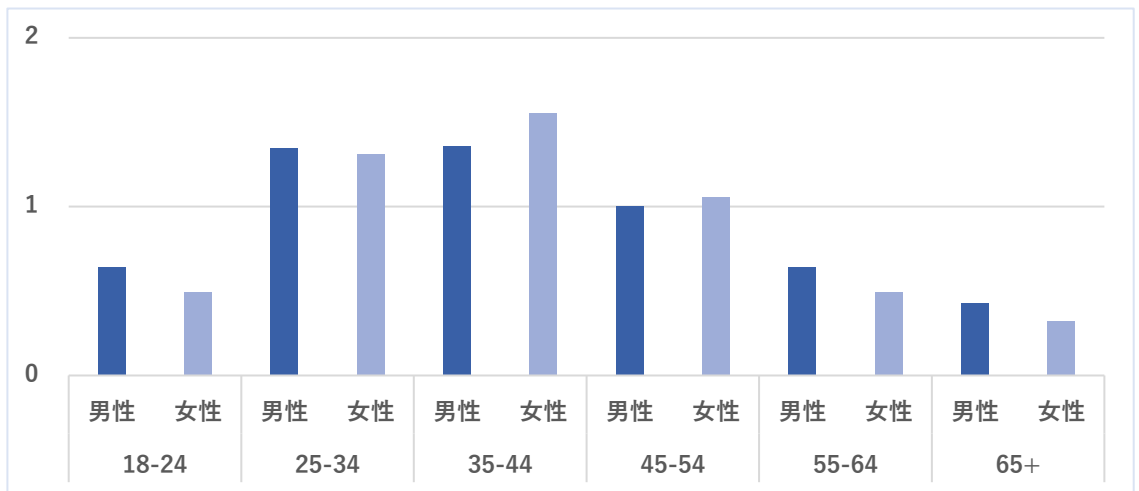
項目	R7.4月	5月	6月	7月	8月	9月	10月
セッション	534,846	505,540	507,788	578,520	723,528	476,334	465,677
ユーザー	425,551	399,194	370,357	424,006	537,144	363,881	358,258
ページビュー	910,038	940,075	961,351	997,129	1,244,533	853,903	798,320
エンゲージメント率	63%	64%	64%	60%	62%	65%	63%
エンゲージメント時間	0:58	1:06	1:10	1:02	1:01	1:08	1:02

項目	11月	12月	R8.1月	2月	3月	4月
セッション	451,205	271,394	297,780	318,998	466,049	471,423
ユーザー	340,826	216,101	239,293	252,535	356,207	358,154
ページビュー	844,372	470,035	482,254	526,545	713,500	724,440
エンゲージメント率	62%	61%	62%	64%	61%	60%
エンゲージメント時間	1:07	1:00	0:57	0:58	0:53	0:55

項目	R8.4-R8.4 合計	R8.4-R8.4 平均	対前年比
セッション	471,423	471,423	101%
ユーザー	358,154	358,154	100%
ページビュー	724,440	724,440	89%
エンゲージメント率	—	60%	—
エンゲージメント時間	—	0:55	—

年齢・年代別ユーザー属性

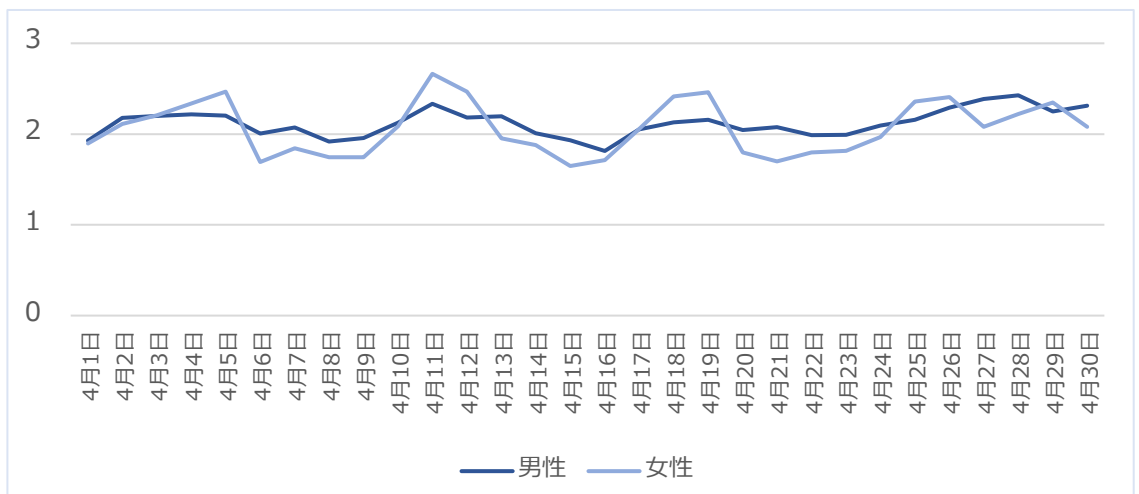
単位：万人



※不明データは除外して表示

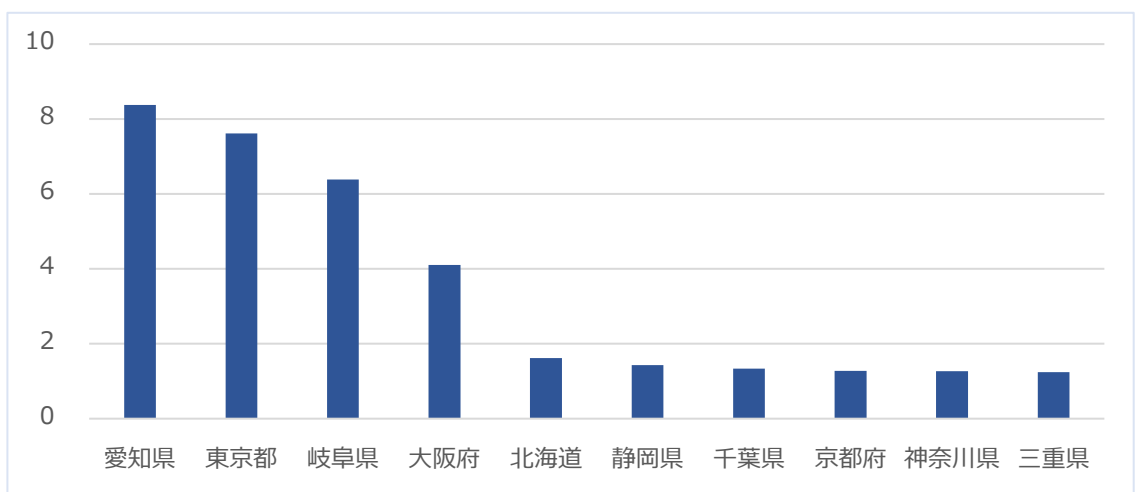
日別推移

単位：千人



地域別ユーザー数TOP 10

単位：万人



8. 「岐阜の旅ガイド」 ページ人気ランキング

人気ランキング（4月）

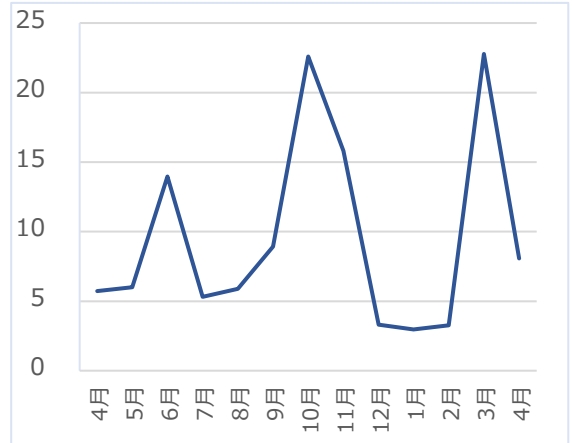
順位	4月	5月	6月
1位	観光スポット一覧		
2位	岐阜県民がおすすめる「外せない定番土産」13選！		
3位	モデルコース一覧		
4位	イベント		
5位	土岐美濃焼まつり		
6位	洲原ひまわりの里		
7位	名もなき池（通称：モネの池）		
8位	根尾谷淡墨ザクラ		
9位	【2026年】岐阜のお花畑スポット9選！季節の花を楽しも		
10位	馬籠宿		
11位	お土産		
12位	國田家の芝桜		
13位	ベットOK！岐阜県のおでかけスポット		
14位	岐阜に新たな観光スポット「岐阜城楽市」がオープン！		
15位	恵那峡		

9. SNS運用実績

Instagram

項目	数値
総投稿数	2
総投稿リーチ数	8,066
総エンゲージメント (投稿クリック数)	-
総エンゲージメント (リアクション、コメントシェア)	625
ハッシュタグ投稿数	26.8万件
フォロワー数	18,793
1投稿あたりリーチ数	4,033
リアクション率	7.7%

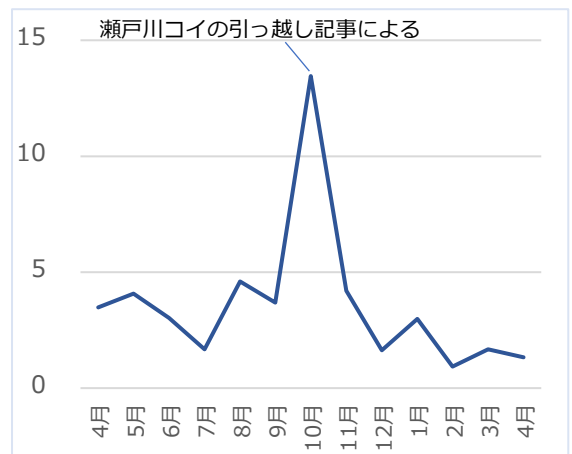
投稿あたり月別リーチ数 単位：千件



Facebook

項目	数値
総投稿数	31
総投稿リーチ数	41,396
総エンゲージメント (投稿クリック数)	1,457
総エンゲージメント (リアクション、コメントシェア)	3,206
ハッシュタグ投稿数	-
フォロワー数	21,697
1投稿あたりリーチ数	1,335
リアクション率	7.7

投稿あたり月別リーチ数 単位：千件



X

項目	数値
総投稿数	8
総投稿リーチ数	5,961
総エンゲージメント (投稿クリック数)	52
総エンゲージメント (リアクション、コメントシェア)	515
ハッシュタグ投稿数	1
フォロワー数	4,050
1投稿あたりリーチ数	745
リアクション率	8.6%

投稿あたり月別リーチ数 単位：千件

